

# ICU呼吸衰竭的护理 个案

汇报人：xxx

20xx-04-23



PROJECT

# 目录

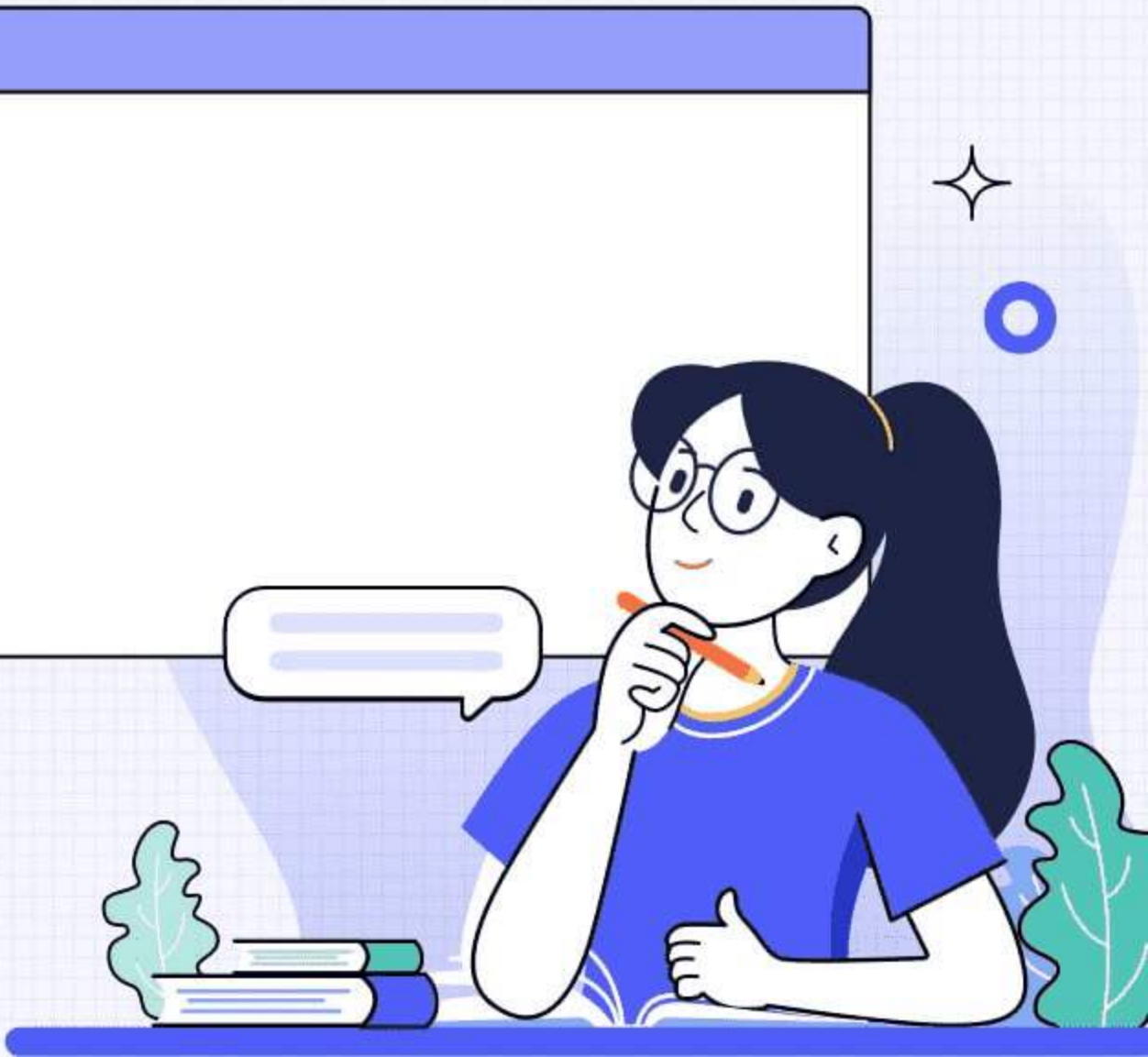
## CONTENTS

- 引言
- 护理评估
- 护理计划制定
- 护理实施过程
- 并发症预防与处理
- 效果评价与持续改进





# 01 引言





# 目的和背景

探讨ICU呼吸衰竭患者的有效护理方法，提高护理质量，促进患者康复。

目的

背景

呼吸衰竭是ICU常见的危重症之一，患者病情复杂多变，护理难度大。因此，针对呼吸衰竭患者的护理研究具有重要意义。





# 病例简介



## 患者信息

患者为一名中年男性，因重症肺炎导致呼吸衰竭，入住ICU接受治疗。

## 病情概述

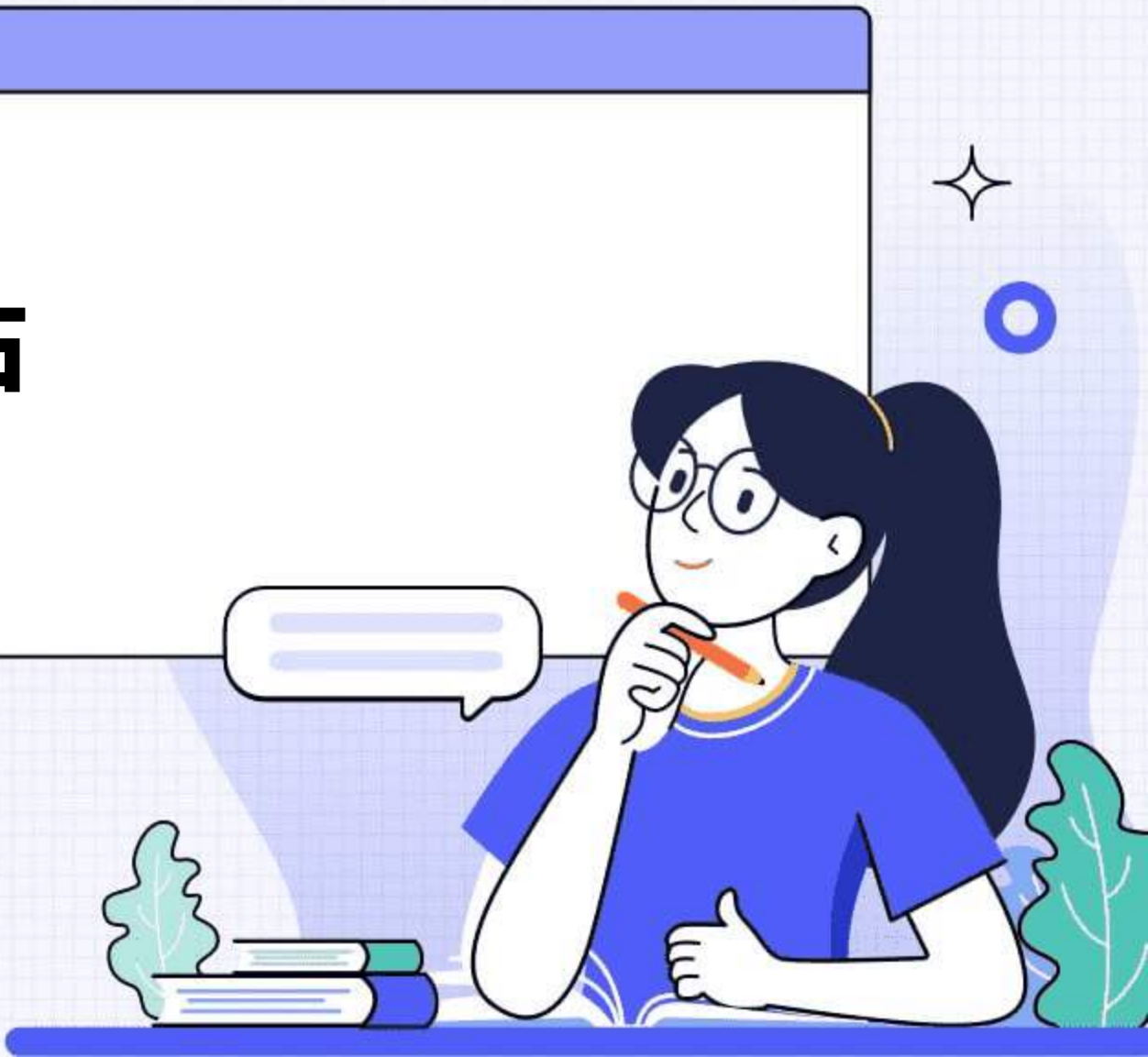
患者入院时病情危重，呼吸急促、困难，血氧饱和度低下，需机械通气辅助呼吸。同时，患者伴有高热、咳嗽、咳痰等症状，需全面护理和密切观察。

## 护理重点

在护理过程中，重点关注患者的呼吸道管理、机械通气护理、感染控制、营养支持等方面，确保患者得到全面、有效的护理。

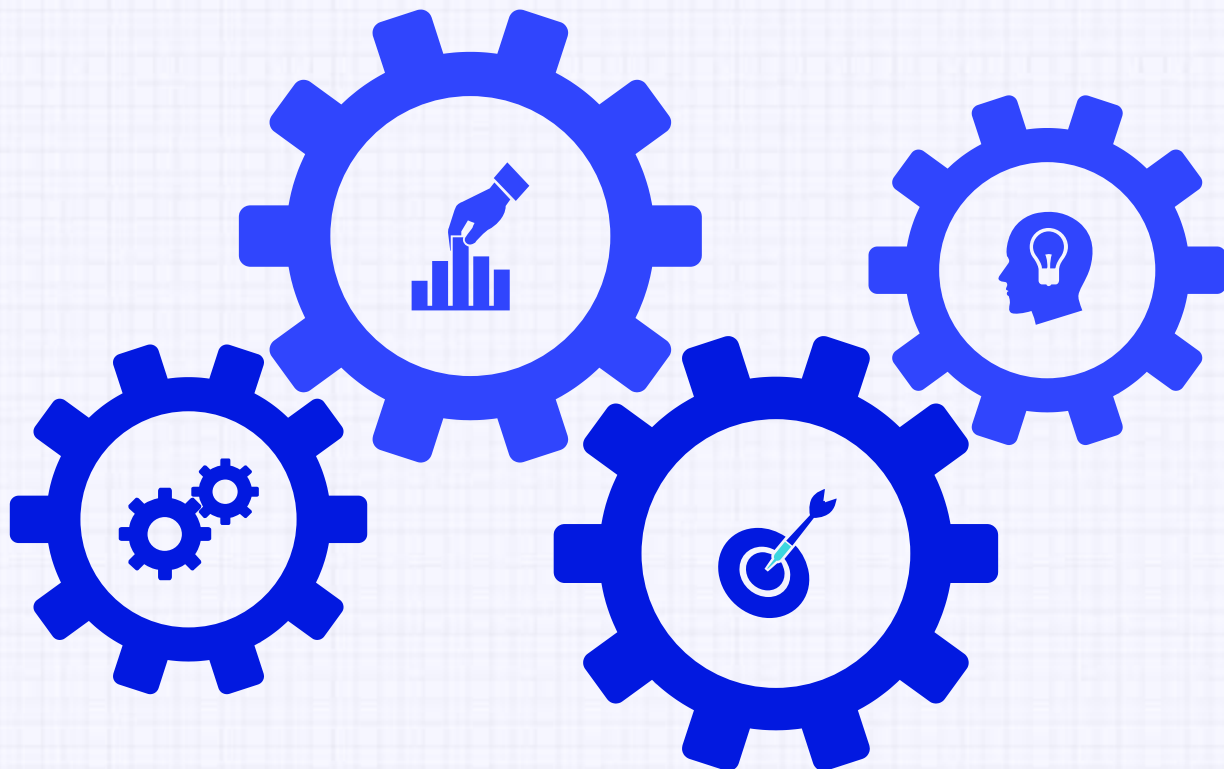


# 02 护理评估





# 呼吸衰竭类型及程度



## 呼吸衰竭类型

根据血气分析结果，判断患者属于I型呼吸衰竭（低氧血症型）还是II型呼吸衰竭（高碳酸血症型）。

## 呼吸衰竭程度

评估患者的呼吸频率、节律、深度等，结合血氧饱和度、动脉血氧分压等指标，判断呼吸衰竭的严重程度。





# 患者基本状况评估



01

## 生命体征

观察患者的意识状态、心率、呼吸、血压等生命体征，了解患者的整体状况。

02

## 营养状况

评估患者的营养状况，包括体重、皮下脂肪厚度、肌肉量等，以确定是否需要营养支持。

03

## 皮肤状况

观察患者的皮肤颜色、温度、湿度等，以判断是否存在缺氧、脱水等问题。





# 风险评估与预防措施



## 风险评估

根据患者的病情、年龄、基础疾病等因素，评估患者发生并发症的风险，如呼吸机相关性肺炎、深静脉血栓等。



## 预防措施

针对评估出的风险，采取相应的预防措施，如定期更换呼吸机管路、使用抗菌药物预防感染、使用抗凝药物预防深静脉血栓等。同时，加强患者的口腔护理、皮肤护理等，以降低感染风险。





# 03 护理计划制定





# 短期护理目标设定



## 保持呼吸道通畅

通过定期吸痰、雾化吸入等措施，确保患者呼吸道无分泌物堵塞。



## 维持稳定的心肺功能

密切监测患者生命体征，及时调整治疗方案，保持心肺功能稳定。



## 预防并发症

采取针对性护理措施，预防压疮、深静脉血栓等并发症的发生。





# 长期康复计划安排



## 呼吸功能训练

指导患者进行呼吸操、缩唇呼吸等训练，改善呼吸功能。



## 肌肉力量训练

根据患者情况制定个性化肌肉力量训练计划，提高肌肉力量和耐力。



## 心理康复支持

提供心理疏导和支持，帮助患者树立康复信心，提高生活质量。





# 护理措施选择与依据

## 护理措施选择

根据患者病情和护理目标，选择适当的护理措施，如机械通气、氧疗、药物治疗等。

---

## 护理措施依据

依据相关护理理论和实践指南，结合患者具体情况和医生建议，制定科学合理的护理措施。同时，根据患者病情变化和护理效果，及时调整护理措施，确保患者得到全面、有效的护理。

---





# 04 护理实施过程



以上内容仅为本文档的试下载部分，为可阅读页数的一半内容。如要下载或阅读全文，请访问：  
<https://d.book118.com/506212142132011001>