
北京城建建筑工程有限公司

防 火 门 施 工 方 案

编 制 人：郑龙新

审 核 人：焦中红

目 录

编制根据	1
一、施工准备及组织机构	1
二、施工工艺	3
三、施工工期及进度计划	3
四、工程质量保证措施	6
五、工程施工管理措施	11
六、专业施工技术保证措施	13
七、文明施工措施	14
八、安全保证措施	15
九、成品保护措施	16

编制根据

1.1 《防火卷帘门通用技术条件》(GB14102-2023) 1.2 《高层民用建筑设计防火规范》(GB50045-1995) 1.3 《防火门验收规范》(GB12955-2023) 1.4 《建筑工程施工质量验收统一原则》(GB50300-2023) 1.5 《建筑装饰装修工程质量验收规范》(GB 50210-2023)

1.6 《建筑节能工程施工质量验收规范》(GB 50411-2023)

1、施工准备及组织机构

1.1、施工准备及布署

1) 深入理解该工程各项详细规定；2) 组建该工程组织机构，明确各职能部门责任；3) 制定工程人员进场计划；4) 制定材料设备的进场计划并与总包、监理一起做好材料报验和设备检查工作；5) 明确施工报验程序、保证施工质量到达验收原则；6) 制定安全生产、文明施工的管理规定并严格执行；7) 熟悉工程施工图纸，积极配合工程总体进度，服从总包单位统一管理；8) 根据工程内容编制施工进度方案，报总包评审确认后施行；9) 在工程进行过程中，如发生设计变更、工程内容调整、配套设备、部件、材料的延误或其他多种不可预先估计的原因时，在总包的领导和支持下，努力消除不利原因，及时调整施工进度计划并安排贯彻。10) 波及与其他施工单位交叉作业时，服从总包单位的统一高度；遇有设计变更洽商时，与设计单位之间要亲密配合，保证施工顺利进行，常常与其他施工单位沟通信息；

1.2、工程组织机构

为了保证北京市房山区梅花庄旧村改造工程防火门的制作

安装顺利竣工，我厂将专门组织该工程的领导小组，对此工程防火门的供应及安装全权负责。

领导小组人员如下：

1) 项目总负责人：张宝宗

职责：统筹管理厂技术、质量、制造、资金保证、监督加工进度与施工进度。

2) 组长：周树民

3) 职责：监督工作执行状况

4) 项目经理：周树民

职责：统筹管理现场施工，合理分派劳动力，协调现场施工的有关事项，保证现场施工的文明安全生产，监督安装质量，掌握工程进度，并按照工地需求反馈回厂，为合理安排生产提出规定，记录工作量，按期报验，完毕阶段进度。

5) 现场主管工程师：赵大

职责：做好工程进度保证，按图记录加工尺寸、安装位置、安装形式，及时与设计、总包方技术部门沟通，处理施工前、施工中的技术问题，为施工对安装提供技术交底。

1.3、施工人员配置：

项目经理：周树民

现场主管工程师：赵大

1.4、项目经理及施工组织：

项目经理及小组组员应严格执行现场施工、技术、工程进度、劳动力配置、材料供应、安全生产、文明施工、环境保护、材料管理、监督和协调等的有关条款的规定（具体条款见附则），严格管理。假如本部门不能处理的问题，应及时上报以便得到及时处理，使得工程得到有效控制，保证工程按工期、保质量、保安全的竣工。

2、施工工艺

2.1、门框安装：

- 1) 校对洞口，确定门的安装位置，规格和启动方向。
- 2) 门框填充 C15 细石混凝土或砂浆，填紧填实，方可进行门框安装。
- 3) 标线（1000mm 或 900mm 等），假如有预埋（常规为 20mm）加预埋（20mm），画面线在框上，对准标线下框角预埋 200mm 框立直不能扭曲，里框垂直度误差不小于 1.5mm/m，横梁水平误差不小于 1.0mm/m，内口两对角线误差误差不小于 3mm，上下门框内口宽度误差不小于 1.5mm/m。
- 4) 木楔临时固定（以便样门调整间隙或工装找正）。
- 5) 门框固定采用原则膨胀栓固定。

在固定之前检查：

- 框对角线公差为不大 3mm
 - 门框上端两直角 90 度。
 - 门框上横梁水平误差不小于 1‰，门框两竖框垂直度误差不小于 1.5‰。
 - 至少水平测量两竖框间上、中、下三点，保证门框内口误差不小于 1mm，门框内侧宜不少于两根木料支撑，保证门框不致变形移位。
-

➤ 下框角预埋 20mm，以门框槽口高度为准（门框槽口高度=门高+10mm）。

➤ 门框槽口不得扭曲。

在固定后检查：

➤ 胀栓与否牢固（胀栓点不能影响外观质量）。

➤ 胀栓与否满足设计规定。

➤ 胀栓后门框位置与否发生变化（注：按照胀栓前的规定检查）。

2.2、门框的安装好后，安装门扇。

1) 用 M6 的螺钉和 4 " *4.5 " 的轴承合页将门扇固定于门框上，螺钉既要拧紧，且不能损坏螺扣。

2) 调整门的间隙，保证门框和门扇之间上缝不不小于 3mm；两侧缝隙不不小于 4mm；双扇门的中缝不不小于 4mm。

3) 安装暗插销及防火锁等五金件，检查五金件与否灵活、紧固、对的、不丢失零件，并将钥匙按位置做好匙盘。安装时，注意门板和门框的成品保护，表面不要划伤，胀栓不伤表面，不影响表面质量，安装过程中的搬运，轻搬轻放，并随时维护好，防止表面的撞击和磕碰。安装好后，先进行自验，然后由质保部人员进行验收，并做好记录，不合格要进行返工，合格的做好成品保护，防止碰撞。配合消防检查验收。

3、施工工期及保证措施

3.1 施工工期

为保证工程的顺利竣工，我企业将根据贵企业以供货及安装时间的规定，配置足够的人员进行加工安装。施工工期满足甲方及总包整体施工进度规定。

3.2 保证措施

1) 签订协议后，我企业将针对此工程成立专门的项目组，组建该工程组织机构，明确各职能部门责任；项目经理及小组组员应严格执行现场施工、技术、工程进度、劳动力配置、材料供应、安全生产、文明施工、环境保护、材料管理、监督和协调等的有关条款的规定，严格管理。假如本部门不能处理的问题，应及时上的以便得到及时处理，使得工程得到有效控制，保证工程按工期、保质量、保安全的竣工。

2) 项目管理工程师应尽快熟悉图纸及现场施工状况，根据施工预算的规定，编制多种材料、物资的采购计划及产品的供货计划。

3) 根据施工进度状况注明材料设备的进场时间规定，以便及时进行材料的采购工作。

4) 物资供应由采购部门负责，材料工程师应根据材料采购计划表规定的进场时间及时进行采购。

5) 技术部门熟悉工程施工图纸根据施工图纸及现场状况制定加工方案，出具技术交底。

6) 加工车间接到技术交底后尽快熟悉，待材料进厂后及时进行组织加工。

7) 根据施工进度规定保证供货运送的顺利进行。

8) 提前做好进场准备工作，如协调用电、水、进场货品码放等问题。

货到现场后，由项目经理统筹管理现场施工，合理分派劳动力，协调现场施工的有关事宜，保证现场施工的文明安全生产，监督安装质量，掌握工程进度，并按照工地需求反馈回厂，为合理安排生产提出规定，记录工作量，按期报验，完毕阶段进度。

9) 在工程进行过程中，如发生设计变更、工程内容调整、配套设备、部件、材料的延误或其他多种不可预先估计的原因时，在总包的领导和支持下，努力消除不利原因，及时调整施工进度计划并安排贯彻；波及与其他施工单位交叉作业时，服从总包单位的统一调度；遇有设计变更洽商时，与设计单位之间要亲密配合，保证施工顺利进行，常常与其他施工单位沟通信息；

10) 项目经理每周报详细的周进度计划表及进度计划完毕状况表，严格控制周控制进度计划。

11) 为保证施工进度的顺利进行，现场管理人员及安装人员应提前熟悉现场状况，提前发现问题，做出处理。

12) 现场碰到问题时，项目经理应及时作出反应，做到当日问题当日处理。

4、工程质量保证措施

4.1 质量方针：“精益求精、至诚至信”

4.2 质量目的

产品性能到达国际原则，实现原则化服务，满足中外顾客的需求，全体员工不停创新与改善质量管理体系，提高产品的使用功能和质量，满足顾客规定，超越顾客期望。

4.3 质量组织机构和质量保证体系

1) 为保证北京市房山区梅花庄旧村改造工程防火门制作安装保质准时竣工，我企业特成立领导组：

总负责人：

职责：北京市房山区梅花庄旧村改造工程防火门制作安装总体布署及协调；

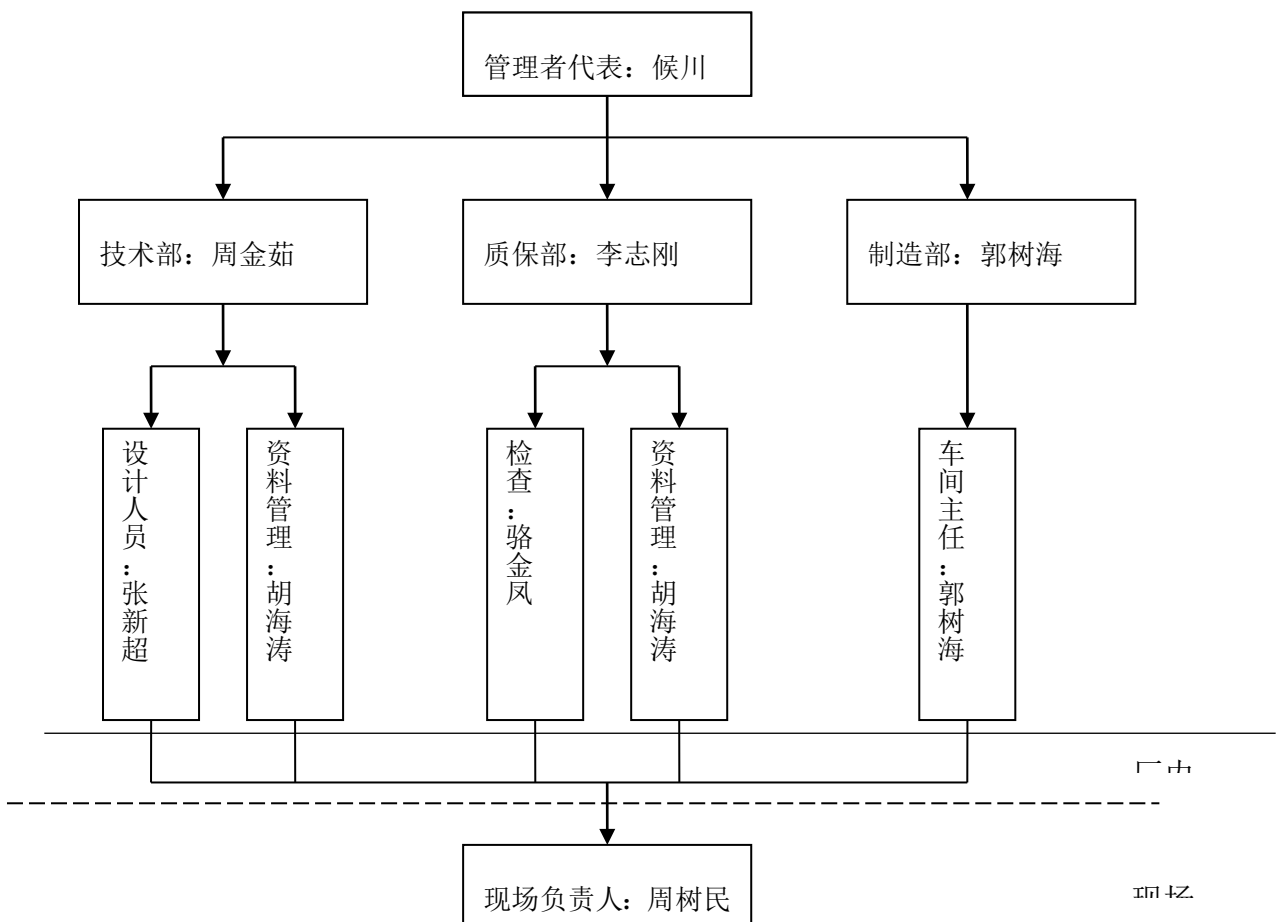
组员：各部门经理、工程现场负责人

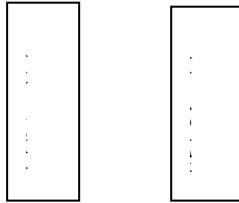
职责：详细负责本部门工作，监督工作执行状况，保证本部工作质量

2) 质量保证体系

为保护的顺利进行，我企业根据工程的实际状况，建立了严格的质量保证体系，规定各部门提高质量管理水平，做好质量控制，实行“分点控制、总体保证”等一整套质量管理办理，切实保证北京市房山区梅花庄旧村改造工程防火门安装的实行。

详细质量保证体系控制图见下图：





3) 质量保证措施:

● 组织保证措施

根据质量保证体系控制图，明确责任分工，层层贯彻质量控制责任，通过定期和不定期的进行检查，及时发现问题，总结经验，纠正局限性，取长补短，对每个部门和每个岗位进行考核，坚持实事求是、严格监督、责任明确，保证各项工作的质量规定。

● 质量管理程序

根据本厂 GB/T19000idtIS09001 质量体系的《质量手册》和《程序文献》的标，本工程质量管理重要波及六个要素，本厂将按照六个要素规定的程序严格执行，为北京市房山区梅花庄旧村改造工程防火门制作安装工程提供高质量的产品和服务。

要素及要素描述:

要素	要素描述
----	------

以上内容仅为本文档的试下载部分，为可阅读页数的一半内容。如要
下载或阅读全文，请访问：

<https://d.book118.com/507043121003006122>
