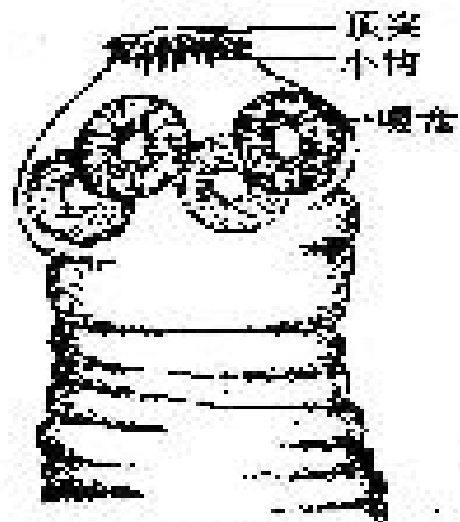


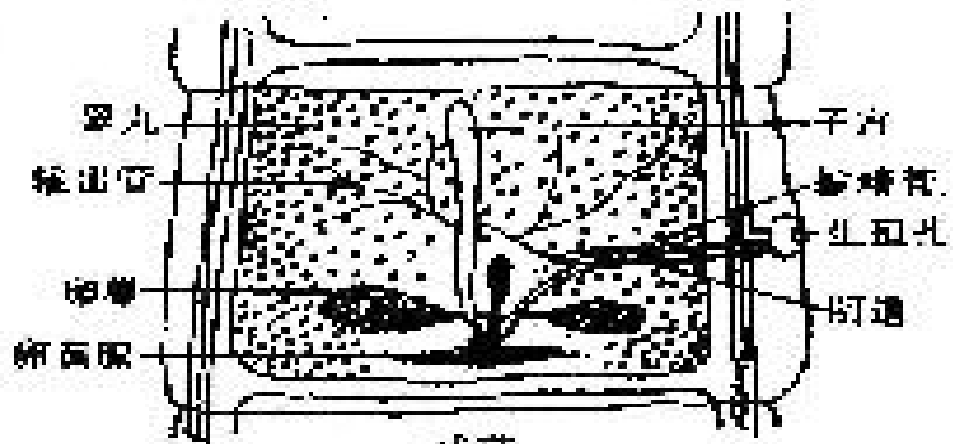
绦虫医学知识专题讲座

- 成虫孕节脱落——虫卵——六钩蚴——囊尾蚴（棘球蚴、似囊尾蚴）——经口感染——虫头节翻出——颈生节片——发育为成虫
- 常见的绦虫有：
 - 猪带绦虫、牛带绦虫
 - 包生绦虫、短小绦虫

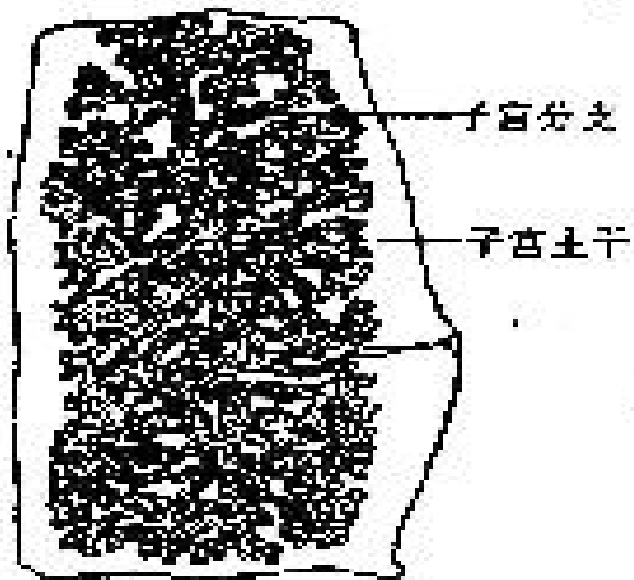
链状带绦虫 *Taenia solium*



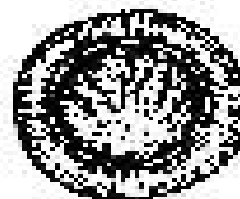
头节



成节



孕节



受精卵



尾端

图 4-2 线状普雄虫

猪肉绦虫、猪带绦虫、有钩绦虫

- 成虫寄生于人体小肠，引起猪带绦虫病。
 - 幼虫寄生于（猪体）人体的肌肉等组织引起囊虫病。
 - 一、形态
 - 1.成虫：乳白色，扁平，带状分节，2~4m，由700~1000节组成。
- 头节；米粒大小，四个吸盘，顶突，小钩

颈节：细长不分节，再生节片

链体：{ 幼节：宽短，生殖系统未发育好

成节：方形，雌雄各一套生殖器官

孕节：子宫侧枝7~13支，充满虫卵

2.虫卵：球形31~40微米直径，黄褐色，胚膜厚，有放射状条纹，内含一六钩蚴。

二、生活史特点

- 成虫（人体小肠）——孕节或虫卵排出——猪吞入——六钩蚴孵出——经血流到猪体各处（肌肉）——囊尾蚴（米猪肉）——人食入——囊尾蚴头节翻出——颈生节片发育为成虫。
- 人误食虫卵患囊虫病，误食囊尾蚴患绦虫病，也可自体重复感染囊虫病。
- 2~3个月发育为成虫，成虫寿命25年。

三、致病

- 成虫——猪带绦虫病，消化道功能紊乱。
- 囊尾蚴——囊虫病（依寄生部位不同分）
 - 皮下肌肉囊虫病：结节、移动、肌肉痛。
 - 脑囊虫病：癫痫、头痛、颅压增高。
 - 眼囊虫病：眼深部、视力障碍。

四、实验诊断

- 1.猪带绦虫病：胃肠症状排白色节片史
粪检孕节或虫卵，观孕节子宫侧枝。
- 2.囊虫病：有肠绦虫史、皮下结节、脑症。
 - 皮下结节活检
 - ELISA
 - CT、MRI
 - 眼底镜

五、流行与防治

- 分布：东北、华北、中原和西南较多见。
- 因素：养猪方式，食肉方式，饮食卫生。
- 防治原则：

加强 卫生宣教

改进养猪方式

严格肉检制度

及早治疗绦虫病防囊虫病发生

（用槟榔和南瓜子驱虫；吡喹酮或 丙硫咪唑治疗囊虫病）

肥胖带吻绦虫 *Taenia saginata*

(牛带绦虫、牛肉绦虫、无钩绦虫)

- 成虫寄生于人体，引起牛带绦虫病。

• 区别	猪带绦虫	牛带绦虫
体长	2~4米	4~8米
头节	顶突,小钩	无顶突及小钩
成节	卵巢有小叶	卵巢仅两叶
孕节	子宫侧枝7~13	15~30支
囊尾蚴	可寄生人体	不寄生人体

以上内容仅为本文档的试下载部分，为可阅读页数的一半内容。如要下载或阅读全文，请访问：<https://d.book118.com/515202243214011130>