

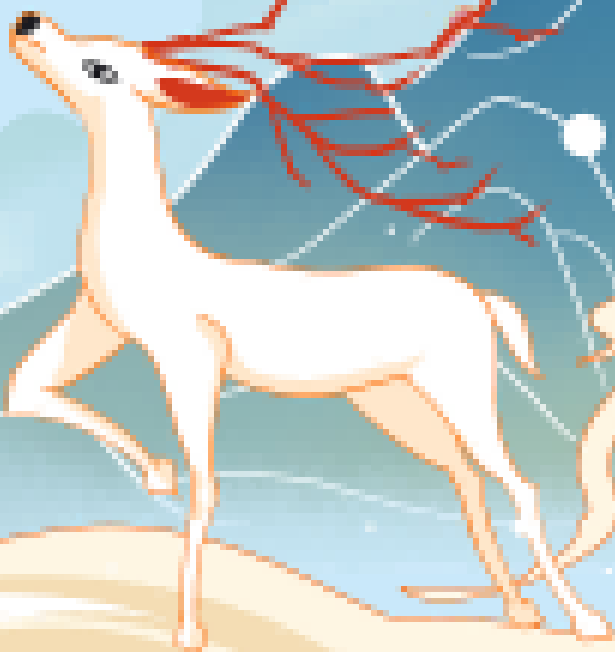
十三节足部骨折

创作者：XX

时间：2024年X月

目录

- 第1章 疾病概述
- 第2章 骨折的种类
- 第3章 足部骨折的诊断
- 第4章 足部骨折的并发症
- 第5章 足部骨折的康复
- 第6章 疾病预防与总结



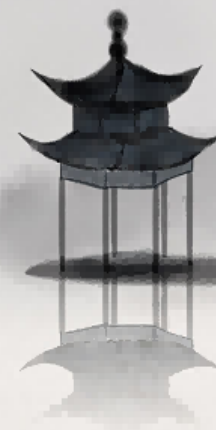
● 01

第一章 疾病概述



什么是足部骨折

足部骨折是指足部发生骨折的病症，通常由外伤、摔倒或运动损伤引起。足部骨折会造成剧痛、肿胀以及活动受限，严重时还会导致变形。





永
舳
幸

01 疼痛

剧烈疼痛

02 肿胀

局部明显肿胀

03 活动受限

难以行走或活动



足部骨折的分类



横行骨折

骨折线横跨骨干

斜行骨折

骨折线斜向骨干

粉碎性骨折

骨折面碎裂

足部骨折的治疗

保守治疗

使用支具固定

康复训练

康复运动、功能锻炼

手术治疗

手术复位、内固定



第2章 骨折的种类



The background features a minimalist landscape with a red sun in the upper left, several layers of grey mountains in the foreground and background, and several small grey birds flying in the sky. The overall style is clean and modern.

闭合性骨折

闭合性骨折是指骨折发生后没有破皮，骨折部位未暴露在外界环境中。通常不易感染，治疗相对简单，可以通过保守治疗来恢复。

闭合性骨折特点

未破皮

骨折部位没有破皮
现象

保守治疗

通常可以通过保守
治疗来恢复

相对安全

不易感染，治疗较
为简单





永
軸
幸

01 抬高患肢

保持受伤部位高于心脏水平

02 冷敷

减轻肿胀和疼痛

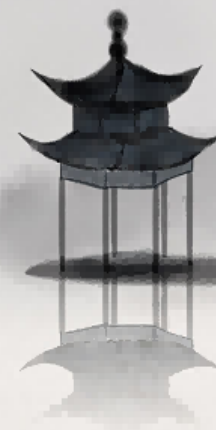
03 固定

用合适的夹板或石膏固定骨折部位



不稳定性骨折

不稳定性骨折是指骨折部位容易移位，需要外科干预来重新定位和固定骨折。这类骨折需要更加专业的治疗和监护。



骨折的种类



闭合性骨折

未破皮
相对安全
保守治疗

开放性骨折

破皮
易感染
需密切监测

稳定性骨折

骨折部位相对稳定
较为容易治疗
康复速度较快

不稳定性骨折

骨折部位容易移位
需外科干预
治疗周期较长

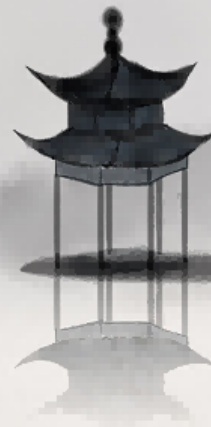
第3章 足部骨折的诊断



体格检查



在足部骨折的诊断中，体格检查是非常重要的环节。医生需要仔细观察病人疼痛部位的情况，同时还要测量脚部周径，以帮助确定可能存在的骨折部位。



影像学检查

X射线检查

常用于初步筛查骨折位置

MRI检查

适用于特殊情况下的骨折诊断

CT扫描

能够更清晰地显示骨折的情况



诊断注意事项



排除关节损伤

关节损伤可能伴随着骨折，需要及时排除

区分不同类型的骨折

根据骨折的位置和形态进行分类

判断骨折是否稳定

判断骨折的稳定性，进一步制定治疗方案



永
袖
幸

01 病史

详细了解病人的病史对诊断十分重要

02 体格检查

通过体格检查可以发现一些特殊征象

03 影像学检查

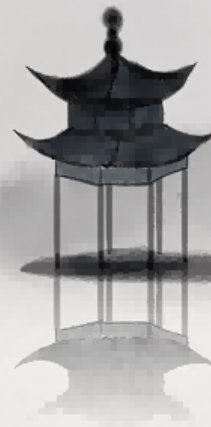
结合影像学检查结果，确定骨折部位和类型



总结



足部骨折的诊断需要综合运用体格检查和影像学检查等方法，诊断时要注意排除关节损伤、区分不同类型的骨折，判断骨折的稳定性。通过临床病例分析，医生可以更好地理解和掌握诊断足部骨折的关键要点。



以上内容仅为本文档的试下载部分，为可阅读页数的一半内容。如要下载或阅读全文，请访问：
<https://d.book118.com/515234021324011131>