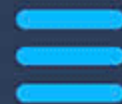


2024年高低压成套 开关柜行业市场分 析

汇报人：<XXX>

2024-01-16



目 录

- 引言
- 行业概况
- 产品分析
- 市场需求分析
- 竞争格局分析
- 市场风险分析
- 市场前景和展望

contents

01

引言





目的和背景



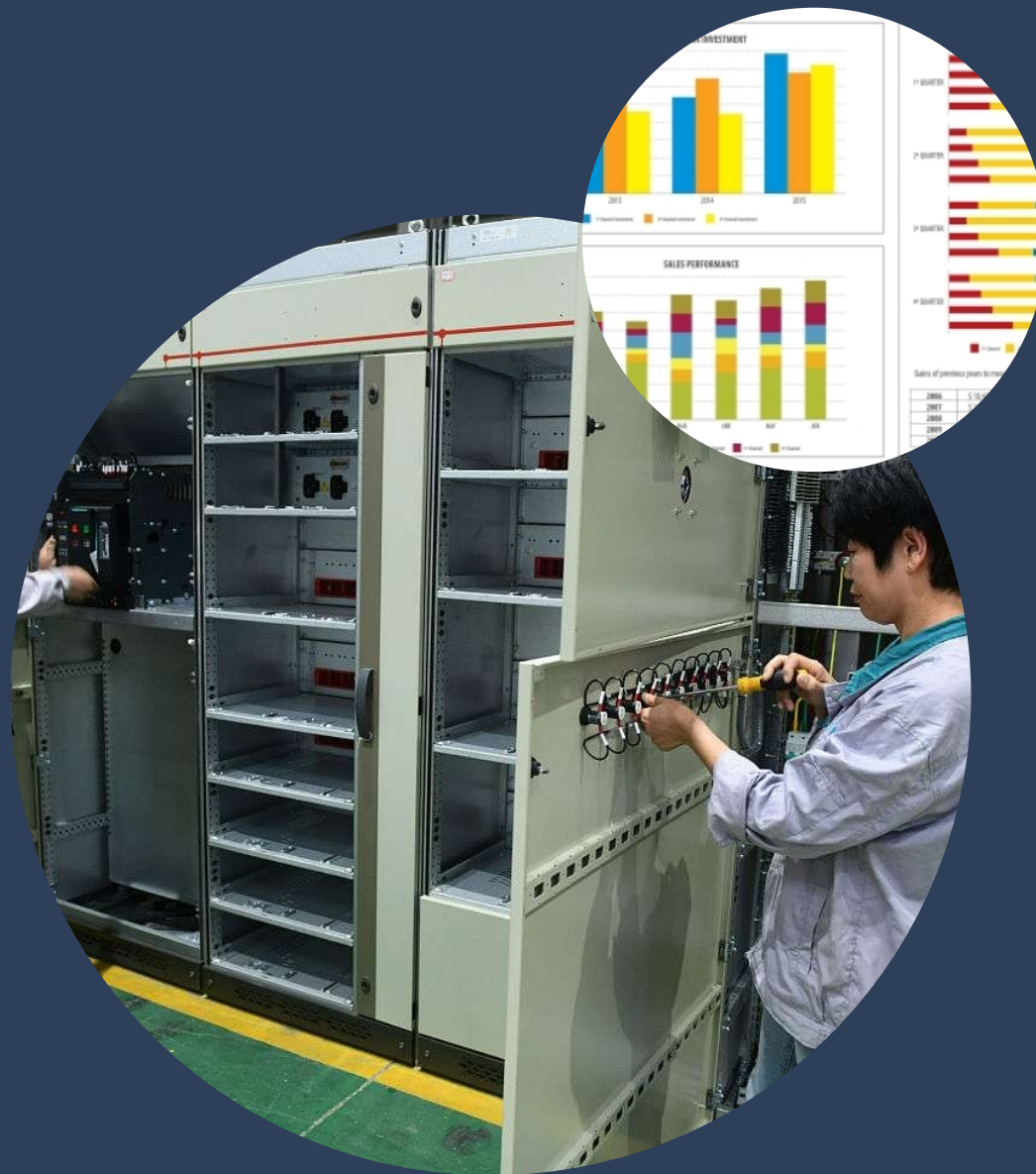
研究高低压成套开关柜行业的发展趋势和未来市场走向，为相关企业和投资者提供决策依据。



分析国内外市场需求、竞争格局和技术进步对高低压成套开关柜行业的影响。



探讨高低压成套开关柜行业在智能电网、新能源等领域的市场机遇。



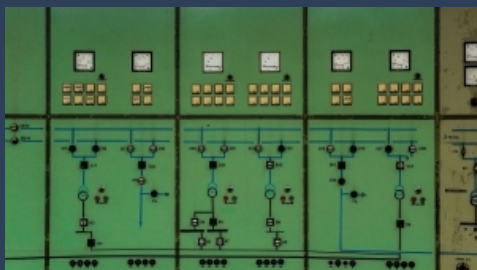
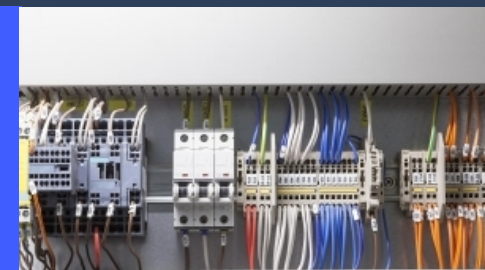


市场概述



高低压成套开关柜是电力系统中的重要设备，用于控制、保护和监测电能分配。

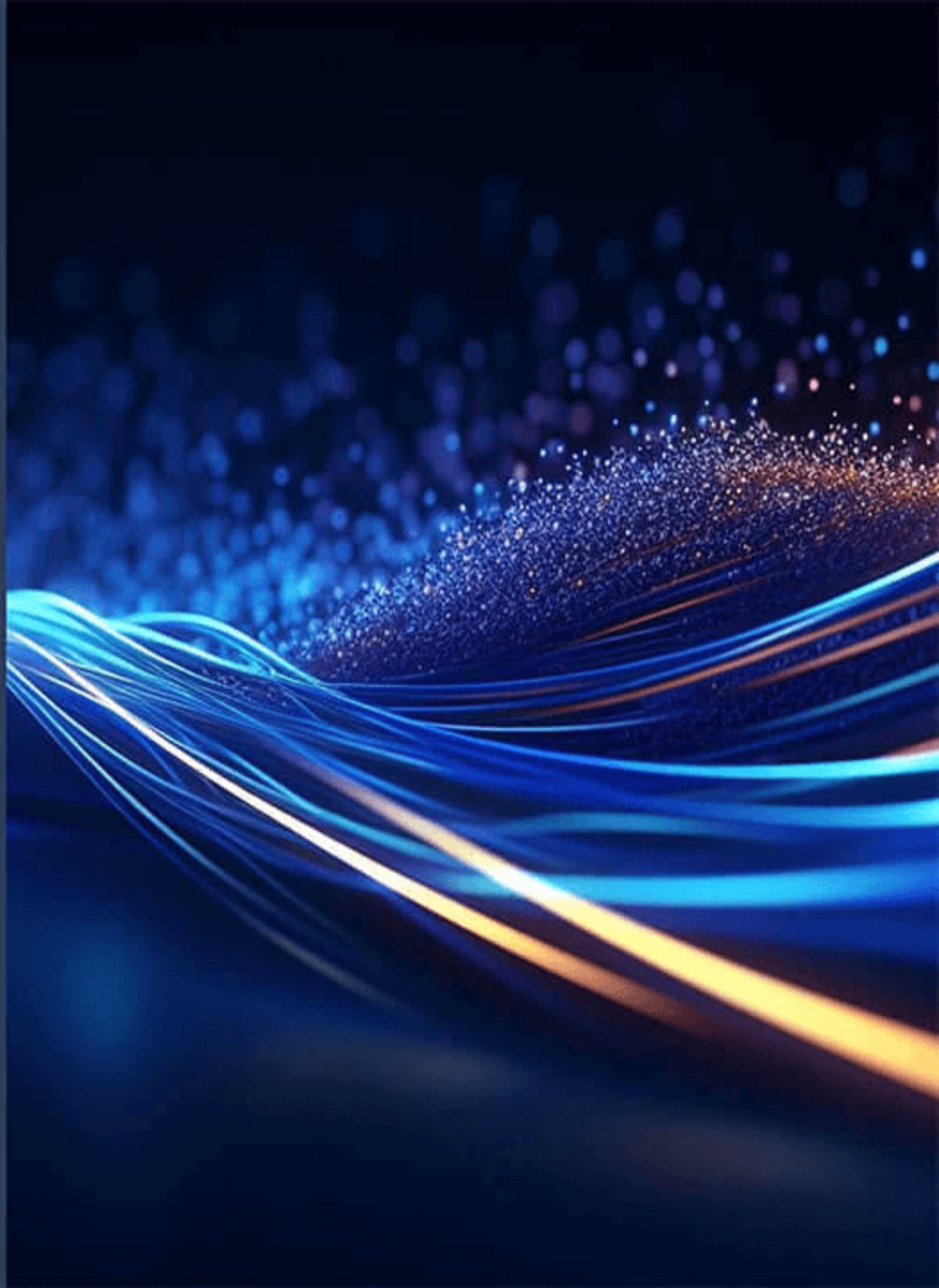
随着智能电网和新能源的发展，高低压成套开关柜市场需求不断增长，行业规模持续扩大。



国内外高低压成套开关柜市场竞争激烈，技术进步和产品质量成为企业核心竞争力。

02

行业概况





行业规模和增长



行业规模

高低压成套开关柜行业在全球范围内保持着稳定的发展态势，市场规模不断扩大。



增长情况

随着智能电网、新能源等领域的快速发展，高低压成套开关柜行业将迎来新的增长点。



行业结构和竞争分析

行业结构

高低压成套开关柜行业的企业数量众多，但市场份额主要集中在少数大型企业手中。

竞争分析

企业间的竞争激烈，主要集中在技术、品质、服务等方面。





行业趋势和市场机会



行业趋势

智能化、绿色环保、高效节能是高低压成套开关柜行业的发展趋势。

市场机会

随着智能电网、新能源等领域的快速发展，高低压成套开关柜的市场需求将持续增长，为行业的发展提供了广阔的市场机会。

03

产品分析



产品种类和特点

高压成套开关柜

主要用于电力系统的高压部分，具有较高的绝缘性能和机械强度，能够承受高电压和大电流。主要类型有金属封闭式高压开关柜、手车式高压开关柜等。

低压成套开关柜

主要用于电力系统的低压部分，具有结构紧凑、操作简便、运行稳定等特点。主要类型有低压固定式开关柜、低压抽出式开关柜等。





产品质量和性能



高压成套开关柜

要求具有高标准的绝缘性能、机械性能和电气性能，能够保证设备的安全运行和电力系统的稳定性。

低压成套开关柜

要求具有良好的电气性能、机械性能和防爆性能，能够满足各种不同的应用需求。





产品应用和发展趋势



高压成套开关柜

广泛应用于电力系统的发电、输电、配电等环节，未来将向更加智能化、环保化、高效化的方向发展。

低压成套开关柜

广泛应用于建筑、工业、商业等领域，未来将更加注重节能、环保和智能化，同时将不断推出新产品以满足市场需求。

04

市场需求分析



以上内容仅为本文档的试下载部分，为可阅读页数的一半内容。如要下载或阅读全文，请访问：
<https://d.book118.com/516225014113010121>