

# 烧伤患者的治疗和护理

汇报人：xxx

2024-05-22



# 目录

Contents

- 烧伤概述与分类
- 急性期治疗策略
- 康复期护理重点
- 营养支持与饮食指导
- 药物治疗新进展
- 手术治疗与后期康复管理

01

# 烧伤概述与分类



# 烧伤定义及原因分析



01

## 烧伤定义

烧伤是指由热力、电流、化学物质、放射线等外界因素作用于人体，造成组织损伤的病理过程。

02

## 烧伤原因

包括高温液体（如开水、热油）、火焰、炽热金属、化学物质（如强酸、强碱）、电等。

03

## 烧伤特点

烧伤不仅损害皮肤，还可深达肌肉、骨骼，甚至引起全身性变化。



# 烧伤程度与分类标准

## 烧伤程度

根据烧伤深度，可分为 I 度、浅 II 度、深 II 度和 III 度。不同程度的烧伤，其皮肤损害、疼痛感和愈合过程各不相同。



## 烧伤面积与严重程度评估

通常采用“九分法”来评估烧伤面积，同时结合患者的具体情况（如年龄、性别、健康状况等）来判断烧伤的严重程度。



## 烧伤分类

按照烧伤原因，可分为热力烧伤、化学烧伤、电烧伤和放射烧伤等。不同类型的烧伤，其处理方法和预后也有所不同。





# 临床表现与诊断依据

烧伤后，患者可出现皮肤疼痛、红肿、水疱、焦痂等症状。严重者还可伴有休克、感染、多器官功能衰竭等并发症。

临床表现

诊断依据

主要依据患者的病史（如受伤时间、地点、原因等）、临床表现以及必要的实验室检查（如血常规、尿常规、生化检查等）来进行诊断。



# 预防措施与重要性



## 预防措施

加强安全教育，提高公众对烧伤危害的认识；规范操作程序，避免生产过程中发生烧伤事故；妥善保管易燃易爆物品，防止火灾等意外事件。

## 预防措施的重要性

有效的预防措施可以显著降低烧伤的发生率，减轻患者的痛苦和经济负担，同时也有利于提高整个社会的安全水平。通过加强预防工作，我们可以共同构建一个更加安全、和谐的生活环境。

02

## 急性期治疗策略





# 现场急救措施

## 迅速脱离致伤源

立即远离火源、热液等致伤环境，避免进一步损伤。

## 冷水冲洗或浸泡伤处

用大量清洁冷水冲洗或浸泡伤处，降低皮肤温度，减轻疼痛和水肿。



## 保护创面

用干净的布料或保鲜膜轻轻覆盖创面，减少污染和二次损伤。

## 迅速就医

在完成初步急救措施后，尽快将患者送往专业医院接受治疗。



# 疼痛控制方法探讨



## 药物镇痛

根据疼痛程度，给予相应的镇痛药物，如非甾体抗炎药、阿片类镇痛药等。



## 神经阻滞技术

可采用局部神经阻滞或椎管内阻滞等方式，减轻疼痛。

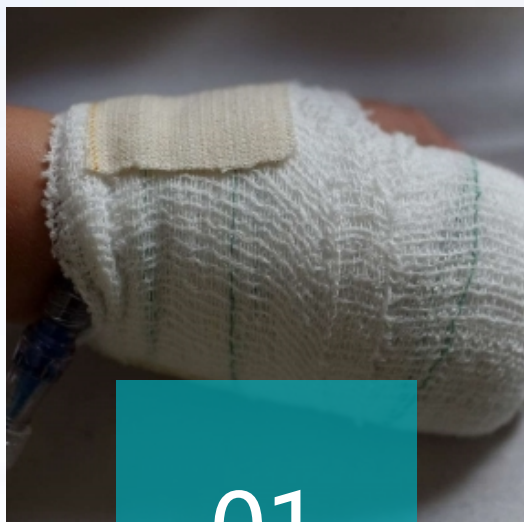


## 心理干预

通过心理疏导、放松训练等方法，帮助患者缓解焦虑和疼痛。



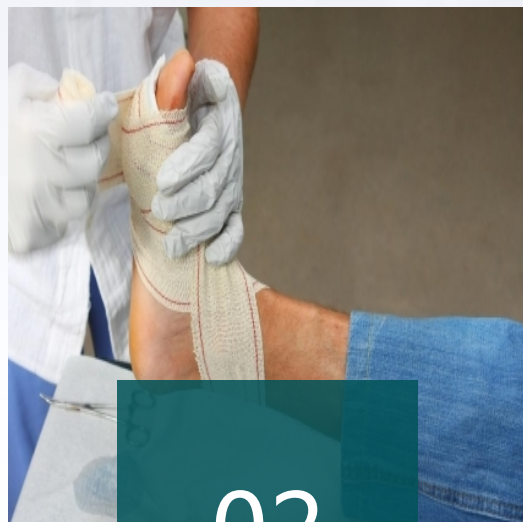
# 创面处理技巧及注意事项



01

## 清创

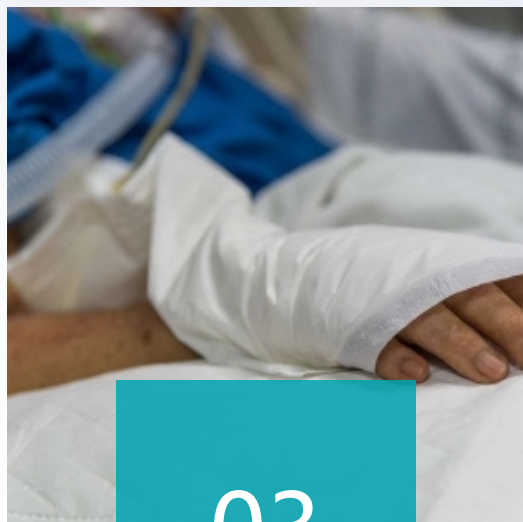
仔细清除创面异物和坏死组织，减少感染风险。



02

## 包扎与固定

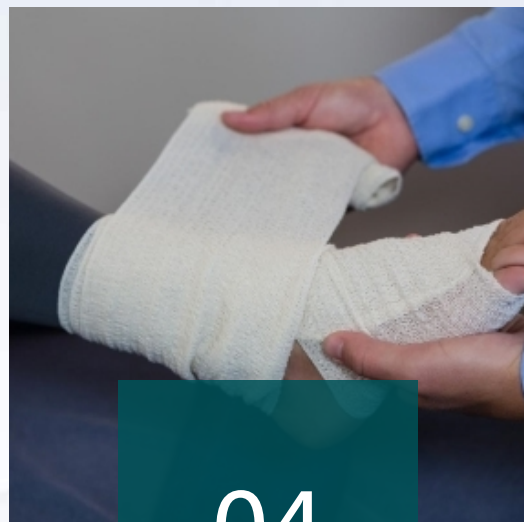
用无菌敷料包扎创面，并根据需要固定肢体，避免进一步损伤。



03

## 定期换药

根据创面情况，定期更换敷料和药物，保持创面清洁和湿润。



04

## 保暖与防晒

注意创面保暖，避免受寒；同时，也要避免阳光直射，防止色素沉着。

# 并发症预防与处理策略

## 感染预防

严格执行无菌操作，定期清洁和消毒创面周围环境，降低感染风险。

## 休克与水电解质紊乱处理

密切监测患者生命体征，及时发现并处理休克、水电解质紊乱等并发症。

## 消化道出血与应激性溃疡预防

给予相应的药物预防消化道出血和应激性溃疡的发生。

## 呼吸功能维护

保持呼吸道通畅，给予吸氧、雾化吸入等治疗，预防肺部感染和呼吸窘迫综合征。



03

## 康复期护理重点



# 皮肤清洁与保湿工作得开展



## 清洁

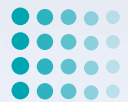
康复期皮肤清洁需使用温和的清洁剂，避免使用刺激性强的化学洗涤剂，以防止对皮肤造成二次伤害。

## 保湿

保湿是烧伤康复期护理的重要环节，可使用润肤乳、保湿霜等护肤品，以保持皮肤水分，防止干燥、皲裂。

## 抗菌

定期进行皮肤消毒，使用抗菌外敷料，以预防感染，促进创面愈合。



# 疤痕形成预防措施介绍

1

## 早期预防

在创面愈合初期，即应开始实施抗疤痕治疗，如使用硅酮类抗疤药物、弹力绷带等，以抑制疤痕增生。

2

## 压迫疗法

对愈合后的创面进行持续压迫，可减少疤痕组织的血液供应，从而减缓疤痕增生速度。

3

## 功能锻炼

通过主动或被动的功能锻炼，牵拉、伸展疤痕组织，可改善疤痕的柔韧性和平整度。



# 心理康复辅导介入时机和方式选择

## 介入时机

心理康复辅导应贯穿烧伤治疗的全过程，特别是在康复期，患者面临疤痕、畸形等问题，心理压力大，需及时介入心理辅导。

## 方式选择

根据患者的年龄、性格、烧伤程度等因素，选择个体化的心理辅导方式，如认知行为疗法、家庭治疗等，以帮助患者调整心态，积极面对生活。





以上内容仅为本文档的试下载部分，为可阅读页数的一半内容。如要下载或阅读全文，请访问：  
<https://d.book118.com/517020104025006121>