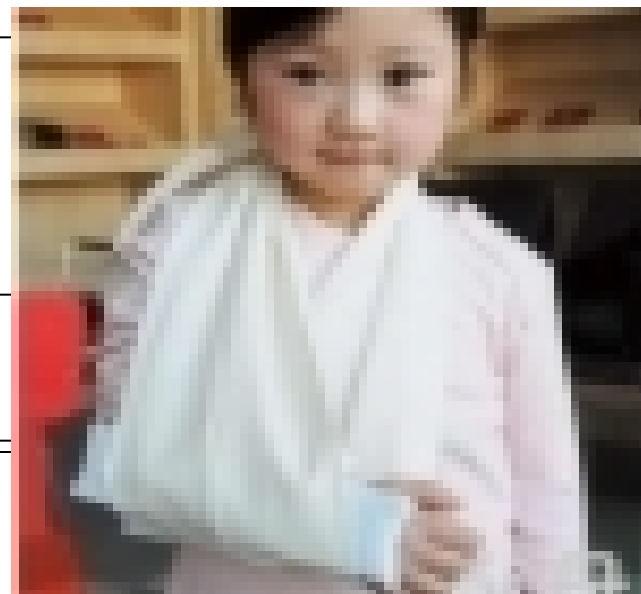


骨折完整

骨折 病人的护理



骨折（Fracture）的定义

骨的完整性及连续性中断

病因

直接暴力

多为打击、撞击、
车轮碾压等



间接暴力

多由高处坠落、滑
倒等所致

积累性劳损



骨折的分类

（一）根据骨折处皮肤、粘膜完整性

*开放性的骨折

*闭合性的骨折

（二）根据骨折的程度和形态

*完全性骨折：横形、斜形、粉碎性、嵌插

*不完全性骨折：裂缝、青枝骨折

（三）根据骨折端稳定程度

*稳定性骨折

*不稳定性骨折

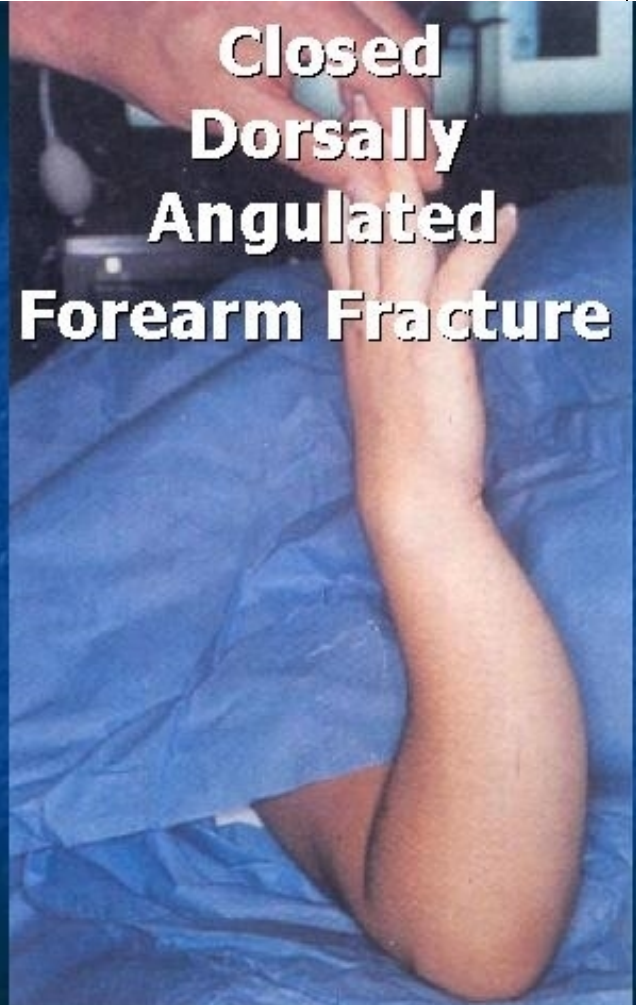
闭合性骨折

- 闭合性：骨折端不与外界相通

**Closed Fracture,
Base of Thumb**



**Closed
Dorsally
Angulated
Forearm Fracture**



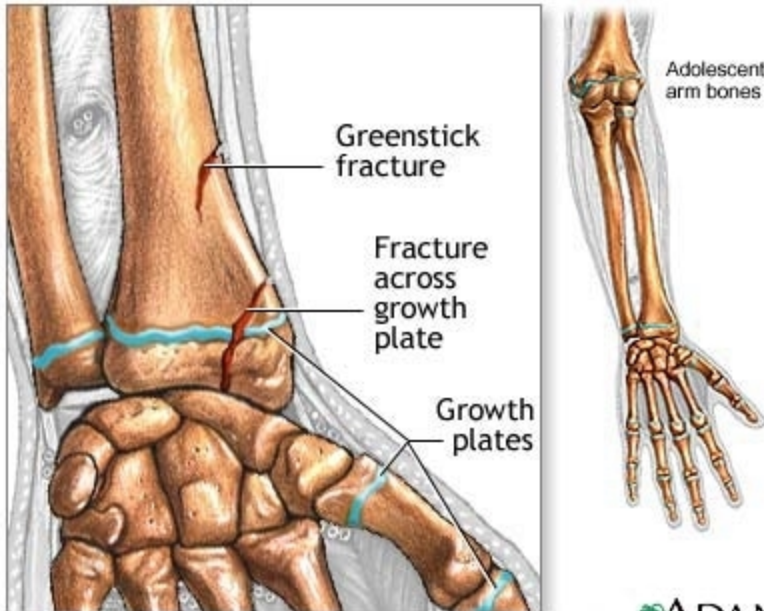
开放性骨折

- 骨折处皮肤粘膜破裂，骨折端与外界相通
- 特点
 - 出血较多
 - 易致感染
- 小腿最多见



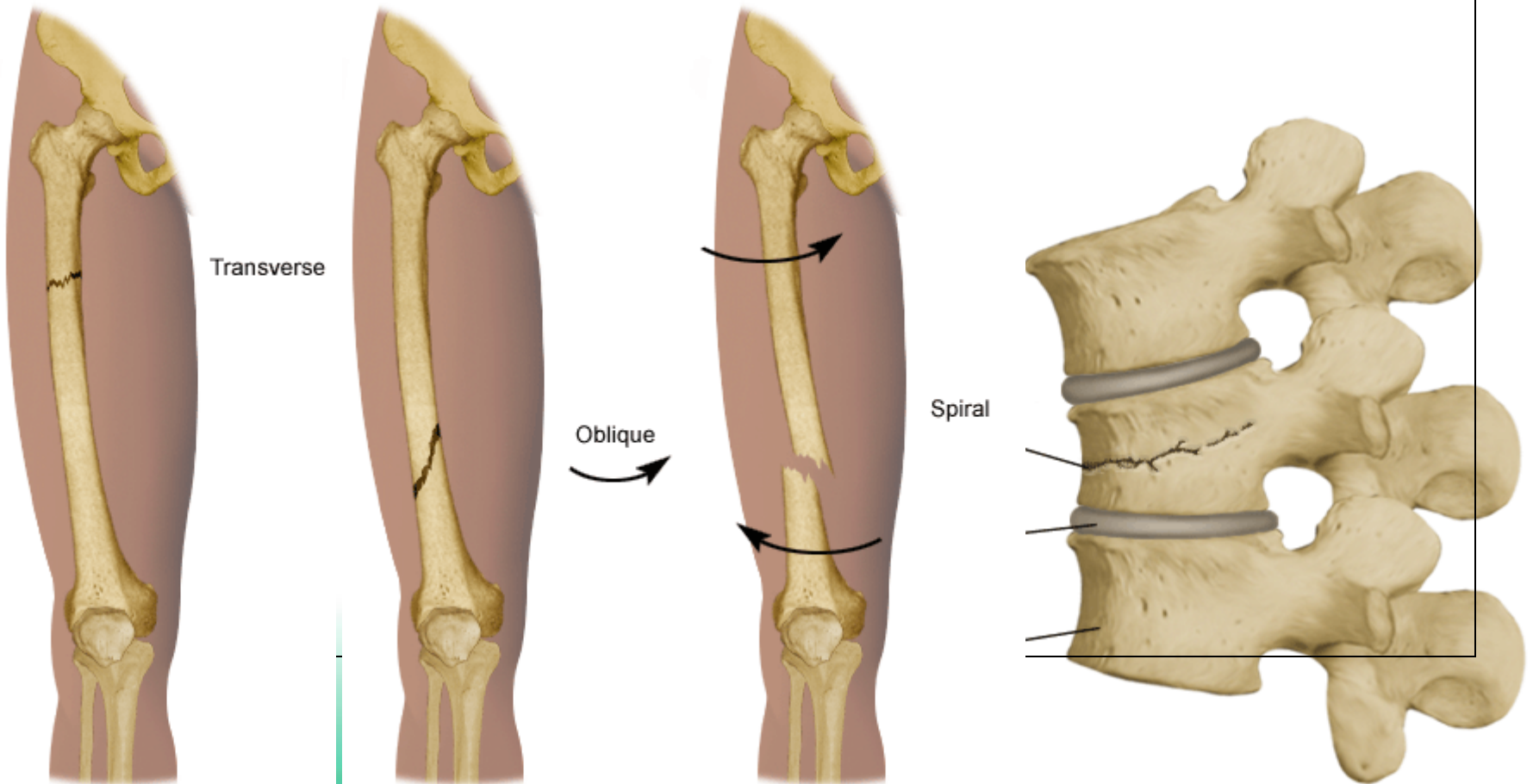
不完全骨折

- 骨连续性部分中断
 - (1) 裂缝骨折
 - (2) 青枝骨折：多见于儿童，似青枝被折断



完全骨折

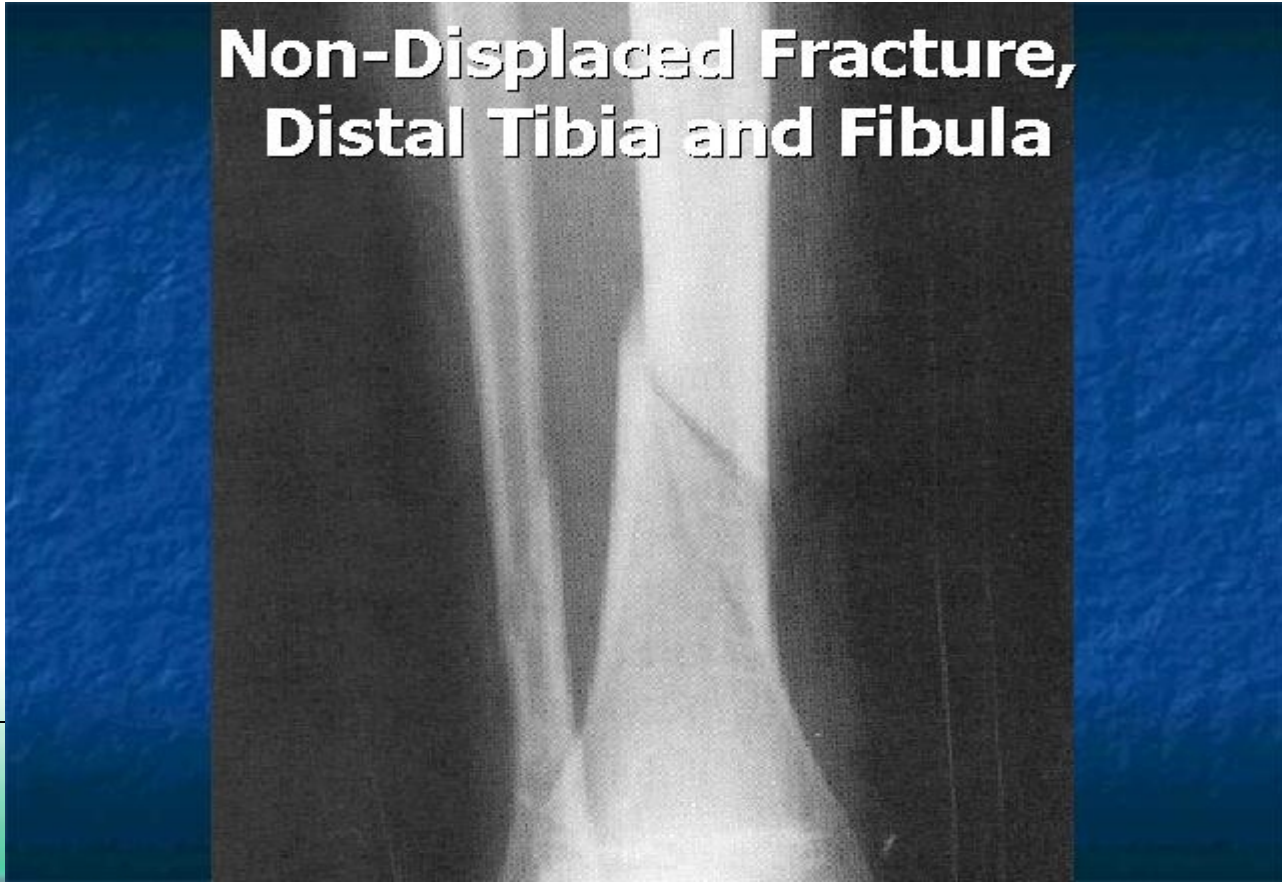
- 骨的完整性和连续性完全中断



稳定性骨折

- 骨折无移位或复位后不易再发生移位

**Non-Displaced Fracture,
Distal Tibia and Fibula**



不稳定性骨折

- 骨折端复位后容易再发生移位

Complete Fracture, Femur



骨折的临床表现及诊断

一、全身表现：（1）休克

（2）发热 <38.5

二、局部表现：1.一般表现（1）局部疼痛、压痛

（2）肿胀、瘀斑

（3）功能障碍

2.特有体征：畸形、异常活动、骨擦音

骨擦感

辅助检查
X线、CT、MRI
有无骨折
骨折的类型



骨折的并发症

（一）早期并发症

- 休克
- 脂肪栓塞综合症
- 重要内脏器官损伤
- 重要周围组织损伤
- 骨筋膜室综合征

（二）晚期并发症

- 坠积性肺炎、褥疮、尿路感染、下肢深静脉血栓
- 缺血性骨坏死
- 缺血性肌挛缩
- 急性骨萎缩
- 关节僵硬
- 损伤性骨化

影响骨折的因素

（一）全身因素

- 年龄
- 健康状况、贫血、营养不良、疾病

（二）局部因素

- 骨折类型、数量
- 骨折部位（血液供应）
- 软组织嵌入、损伤
- 感染

骨折的治疗

- 原则：复位、固定、功能锻炼
- 复位：恢复正常或接近正常的解剖关系
- 固定：稳定骨折、内固定、外固定
- 功能锻炼：减少废用性退化

以上内容仅为本文档的试下载部分，为可阅读页数的一半内容。如要下载或阅读全文，请访问：<https://d.book118.com/518143041104006060>