

# 上消化道出血的护理

## ppt讲解



# 目录

Contents

- 引言
- 上消化道出血概述
- 护理评估与诊断
- 护理措施
- 并发症的预防与护理
- 出院指导与健康教育

01

引言





## 目的与意义

提高医护人员对上消化道出血的认识和护理能力。



掌握正确的护理方法和技巧，提高患者的康复速度和生活质量。

减少并发症的发生，降低患者的死亡率。



02

## 上消化道出血概述

# 定义与分类



## 定义

上消化道出血是指食管、胃、十二指肠等上消化道器官发生出血，导致呕血、黑便等症状的疾病。



## 分类

根据出血量、出血速度和出血部位的不同，可分为急性大量出血、慢性少量出血和间歇性出血等类型。

# 病因与病理

## 病因

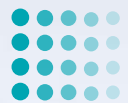
常见的病因包括消化性溃疡、食管胃底静脉曲张破裂、胃炎、胃癌等，此外还可能因药物、酒精、应激等因素引发。

## 病理

上消化道出血的病理机制主要是由于血管破裂导致血液流入消化道，引发呕血、黑便等症状。长期反复出血可导致贫血、休克甚至危及生命。







# 临床表现与诊断



## 临床表现

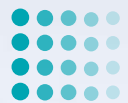
上消化道出血的主要症状包括呕血、黑便、腹痛、恶心、呕吐等，严重者可出现头晕、心悸、乏力、口渴、晕厥等表现。

## 诊断

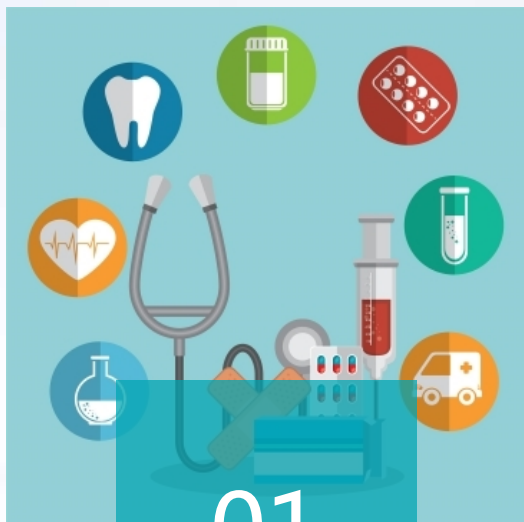
根据临床症状，结合实验室检查（如血常规、血型、凝血功能等）和器械检查（如胃镜、肠镜等），可对上消化道出血进行诊断。同时需排除其他可能导致类似症状的疾病，如呼吸道出血、肠道出血等。

03

## 护理评估与诊断



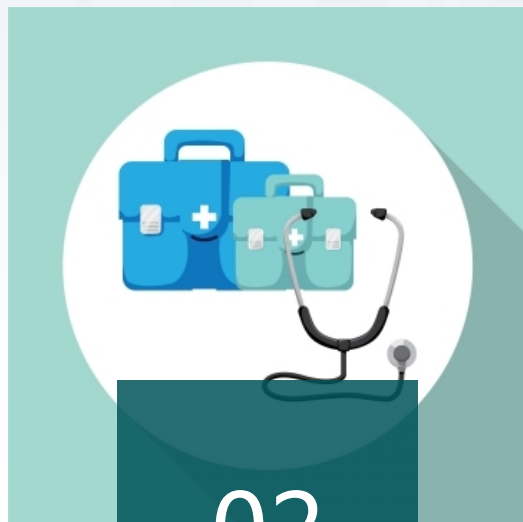
# 评估内容与方法



01

## 病史采集

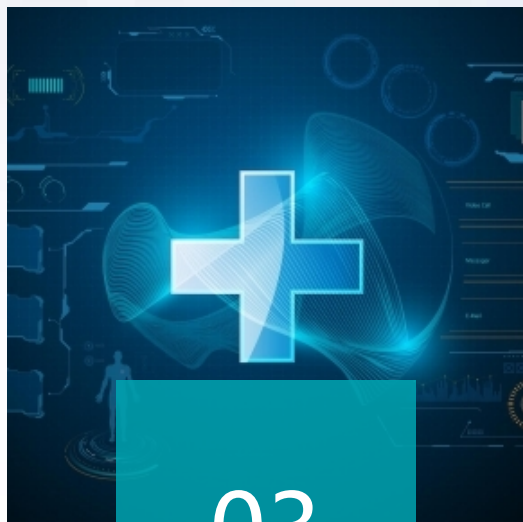
了解患者是否有上消化道出血的病史，以及出血的原因、症状、治疗情况等。



02

## 体格检查

观察患者是否有贫血、低血压、心率加快等体征，以及腹部压痛、肝脾肿大等症状。



03

## 实验室检查

检测血常规、尿常规、粪便潜血等指标，了解失血程度和病因。



04

## 特殊检查

如胃镜、肠镜、X线钡剂造影等，可直接观察消化道黏膜病变，确定出血部位和病因。

# 诊断标准与依据

## 诊断标准

上消化道出血通常指胃液或肠道内容物通过食管、口腔排出，可表现为呕血或黑便等症状，失血量超过500ml可引起贫血、血压下降等严重后果。

## 依据

根据患者病史、体格检查、实验室检查和特殊检查结果，综合分析确定上消化道出血的原因和部位，为后续治疗和护理提供依据。



以上内容仅为本文档的试下载部分，为可阅读页数的一半内容。如要下载或阅读全文，请访问：  
<https://d.book118.com/525321141004011133>