

# 间歇性导尿患者的护 理



RESUME

# 目录

## CONTENTS

- 引言
- 间歇性导尿的基本知识
- 护理前的准备工作
- 护理过程中的注意事项
- 护理后的评估与反馈
- 常见问题与解决方案
- 结论与展望

RESUME



01  
引言





# 背景介绍

01

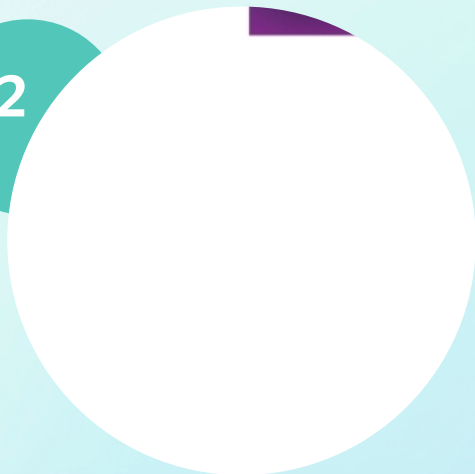


## 长期卧床患者



由于疾病或意外导致长期卧床不起，无法自行排尿。

02

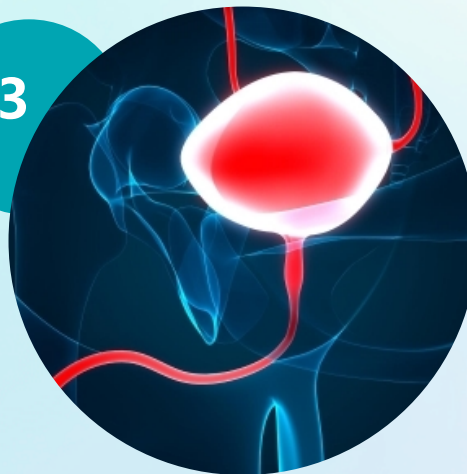


## 神经源性膀胱



由于神经系统疾病或损伤导致膀胱功能异常，无法正常排尿。

03



## 尿道括约肌障碍



由于尿道括约肌松弛或收缩无力，导致尿液无法正常排出。



# 患者情况概述

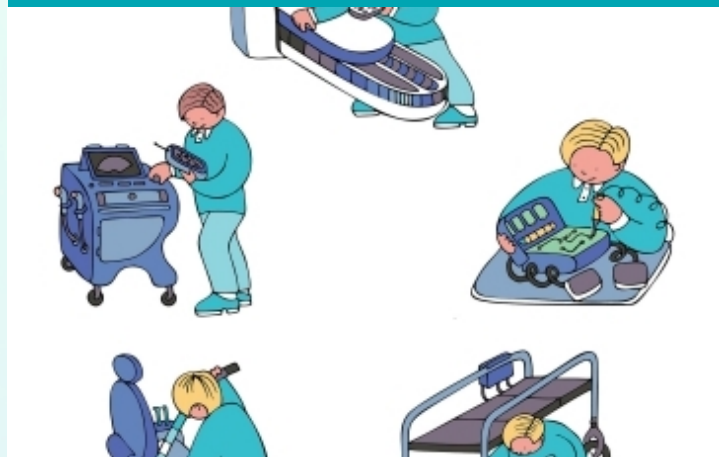
## 患者年龄、性别、病因

了解患者的年龄、性别和病因，有助于制定针对性的护理计划。



## 患者心理状况

关注患者的心理状况，提供必要的心理支持和疏导，帮助其减轻焦虑和抑郁情绪。



## 患者认知情况

评估患者的认知情况，了解其是否能够理解和配合护理操作。



RESUME



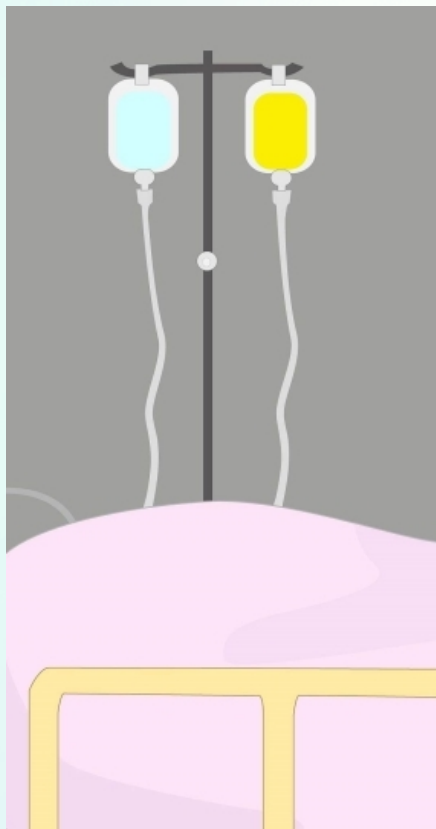
02

## 间歇性导尿的基本知识





# 导尿的定义和目的



## 定义

导尿是一种通过插入导尿管来引流膀胱内尿液的方法。



## 目的

间歇性导尿主要用于帮助患者排空膀胱，减轻膀胱压力，改善排尿困难等症状，预防膀胱过度膨胀和泌尿系统感染。



# 间歇性导尿的特点和优势

## 特点

间歇性导尿是在需要时进行导尿，不需要长期留置导尿管，可以减少感染和尿道损伤的风险。

## 优势

间歇性导尿能够提高患者的生活质量，减少并发症的发生，同时减轻患者的心理压力和经济损失。





# 导尿的适应症和禁忌症

## 适应症

间歇性导尿适用于各种原因引起的膀胱排空障碍、神经源性膀胱、脊髓损伤、多发性硬化症等患者。

## 禁忌症

对于尿道狭窄、尿道感染、尿道损伤、尿道肿瘤等患者，导尿可能会加重病情或引发并发症，应避免进行导尿操作。



RESUME



03

护理前的准备工作





# 患者的心理准备



## 解释间歇性导尿的必要性

向患者及其家属解释间歇性导尿的目的、操作过程和注意事项，以减轻其焦虑和恐惧。

## 鼓励患者表达感受

倾听患者的担忧和顾虑，并给予适当的安慰和支持，帮助其建立信心。

## 指导患者配合

告知患者在导尿过程中的配合要点，如放松、保持舒适体位等，以确保操作顺利进行。



# 护理人员的技能准备



## 培训操作技能

护理人员应接受间歇性导尿技术的培训，熟练掌握操作流程和注意事项。



## 了解患者情况

在操作前，护理人员应了解患者的病情、导尿次数和排尿量等情况，以便更好地指导患者。



## 注意个人卫生

护理人员在操作前应保持手部卫生，穿戴清洁的工作服和手套。



# 导尿用具的准备

## 选择合适的导尿管

根据患者的年龄、性别、体型和病情选择合适的导尿管，确保其安全性和舒适性。



## 清洁导尿管

在使用前应将导尿管彻底清洗干净，并确保无菌状态。



## 准备清洁的容器

为患者准备一个清洁的容器，用于存放导出的尿液。



RESUME



04

护理过程中的注意事项



以上内容仅为本文档的试下载部分，为可阅读页数的一半内容。如要下载或阅读全文，请访问：  
<https://d.book118.com/526154121204010105>