



子宫肌瘤



概述



- 子宫肌瘤是由子宫平滑肌组织增生而形成的女性生殖系统中最常见的子宫良性肿瘤。
- 多见于育龄妇女。常见于30~50岁妇女。
- 据统计，至少有20%育龄妇女有子宫肌瘤

子宫肌瘤



一

病因

六

治疗原则

二

分类

七

护理措施

三

病理

八

健康教育

四

临床表现

五

辅助检查

一、病因



尚未明了，有资料表明，子宫肌瘤的发生与雌激素、孕激素有关，尤其是雌激素，肌瘤组织局部对雌激素的高敏感性是肌瘤发生的重要因素之一。

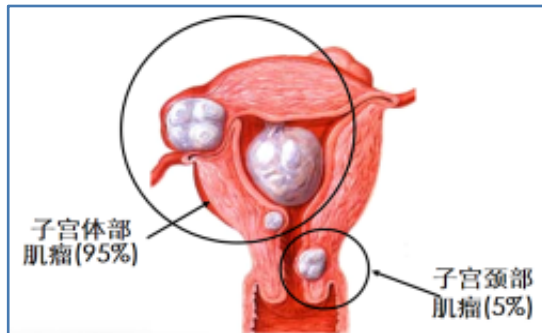
二、分类



1.按肌瘤生长部位

宫体肌瘤

宫颈肌瘤

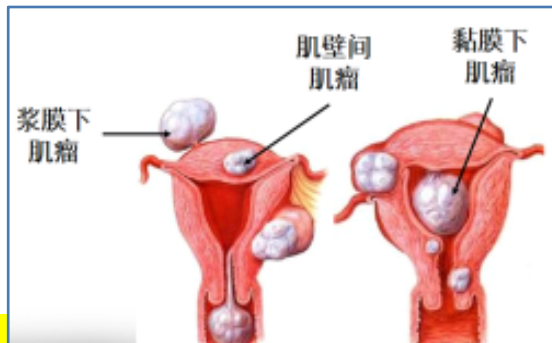


2.按肌瘤与子宫肌壁的关系

肌壁间肌瘤 (最常见) 占60%~70%

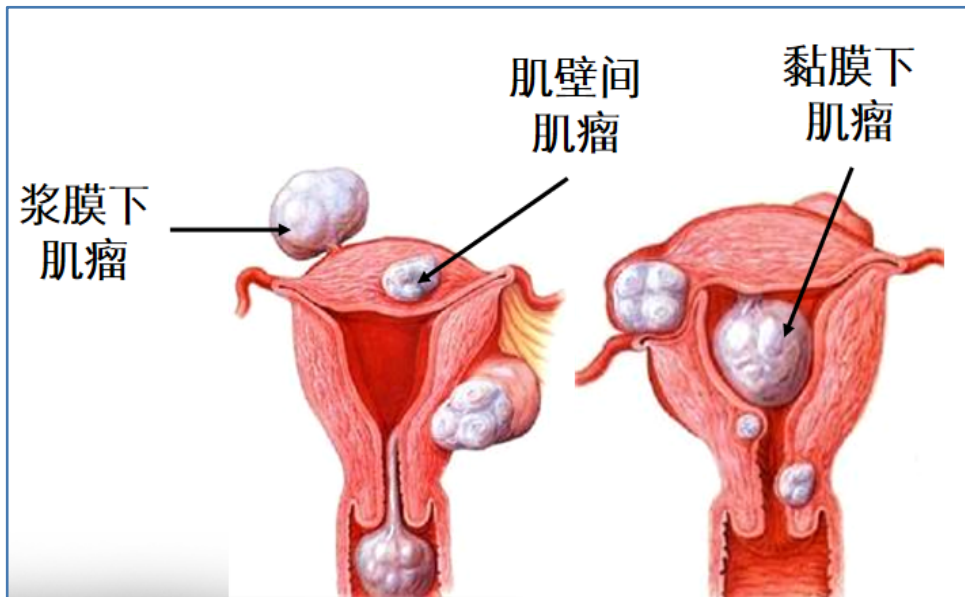
浆膜下肌瘤

黏膜下肌瘤



多发性子宫肌瘤：各种类型肌瘤发生在同一子宫。

三、病理



肌瘤切面
灰白色旋涡状或编织状

肌球形实质性肿瘤，多发或单个，表面光滑，质硬，肌瘤周围的肌层受压形成假包膜。

三、病理



肌瘤变性 ← 当肌瘤生长快、血运不足，发生缺血，产生变性

玻璃样变 — 最常见，又称透明变性

囊性变

红色变性

肉瘤样变

钙化

三、病理



肌瘤变性



当肌瘤生长快、血运不足，发生缺血，产生变性

玻璃样变

囊性变

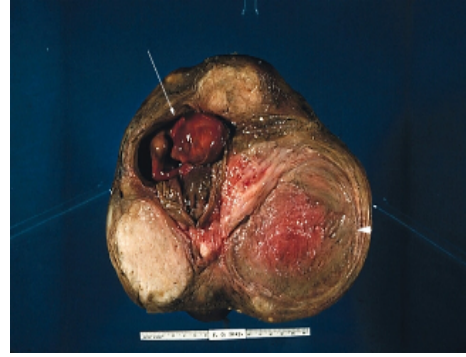
红色变性

肉瘤样变

钙化

多见于妊娠期或产褥期，患者出现剧烈腹痛伴恶心、呕吐、发热，白细胞计数升高。

检查发现肌瘤迅速增大、压痛，肌瘤剖面为暗红色，如半熟牛肉，质软，旋涡结构消失。



三、病理



肌瘤变性 ← 当肌瘤生长快、血运不足，发生缺血，产生变性

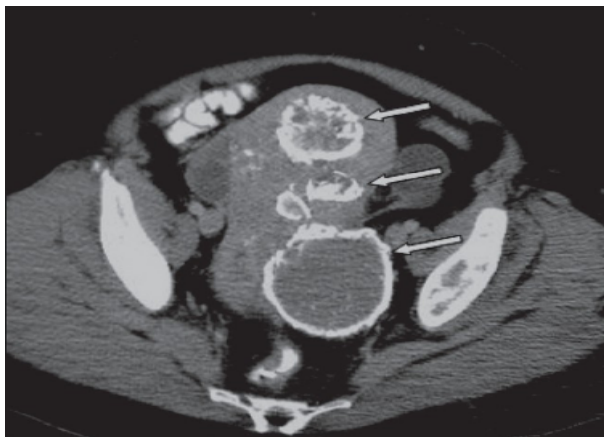
玻璃样变

囊性变

红色变性

肉瘤样变

钙化



CT显示：
肌瘤周边钙化（箭头）

四、临床表现



许多患者并无明显的症状，仅在体检时发现。

症状与肌瘤部位、生长速度及有无变性相关，与肌瘤大小、数目关系不大。

经量增多、经期延长

腹部包块

白带增多

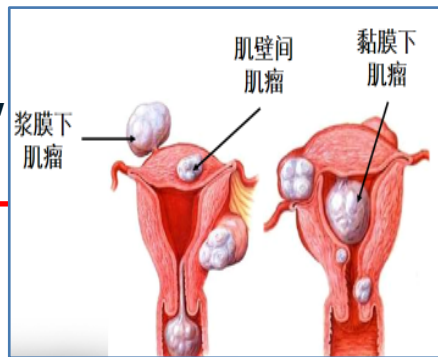
压迫症状

腹痛

最常见，多见于大的肌壁间肌瘤和黏膜下肌瘤，

原理：肌瘤使宫腔增大，子宫内膜面积增大，
并影响其收缩。

长期经量增多可继发贫血，
出现乏力、心悸。



四、临床表现



许多患者并无明显的症状，仅在体检时发现。

症状与肌瘤部位、生长速度及有无变性相关，与肌瘤大小、数目关系不大。

经量增多、经期延长

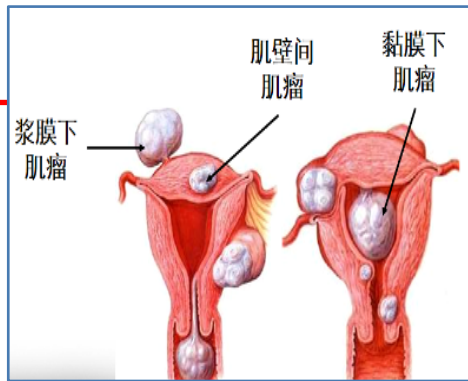
腹部包块

白带增多

压迫症状

腹痛

肌瘤使子宫超过3个月妊娠大时，可从腹部触及。较大的黏膜下肌瘤可脱出于阴道外，患者因外阴脱出肿物就诊。



以上内容仅为本文档的试下载部分，为可阅读页数的一半内容。如要下载或阅读全文，请访问：<https://d.book118.com/535221044000011320>