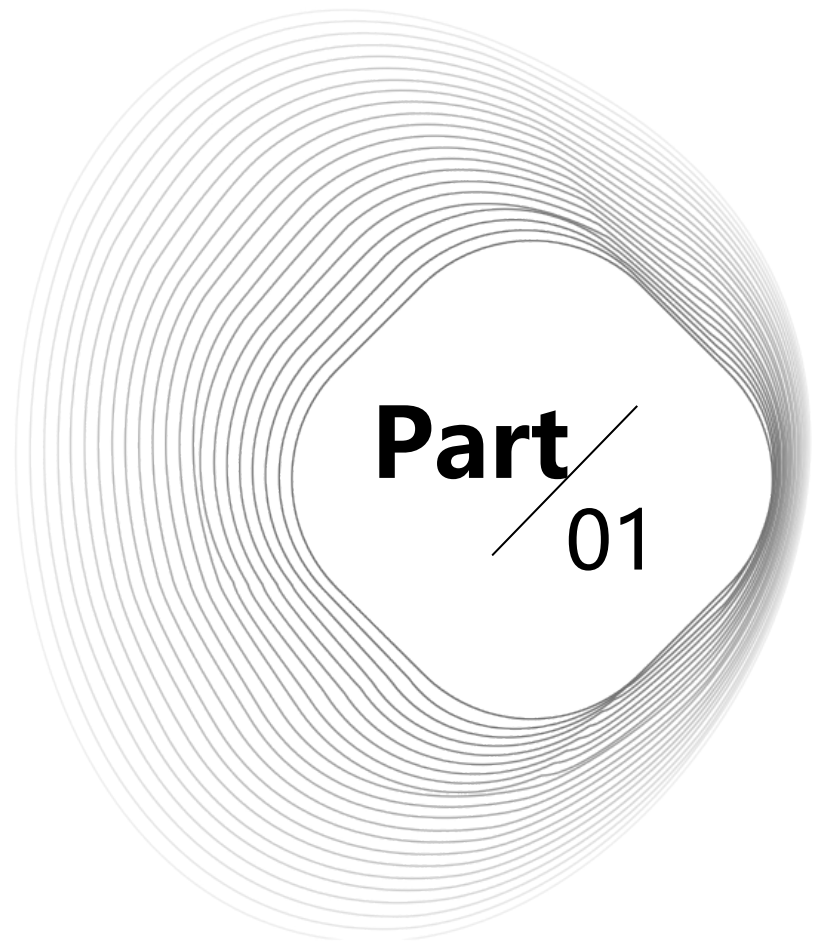


An abstract graphic on the left side of the page. It features a large, light gray circle. Inside this circle, there are many thin, concentric, irregular lines that form a pattern similar to a fingerprint or a topographic map. In the center of this pattern is a solid black, irregular shape.

故障诊断报告

目录

- **引言**
- **故障现象描述**
- **故障诊断分析**
- **故障原因分析**
- **故障解决方案**
- **预防措施与建议**
- **结论与展望**



引言



报告目的

1

识别故障原因

通过对系统或设备的运行状况进行全面检查，确定故障发生的原因。

2

提出解决方案

根据故障原因，制定相应的维修或改进措施，确保系统或设备的正常运行。

3

预防类似故障

通过对故障的分析，发现潜在的问题和隐患，采取措施预防类似故障再次发生。



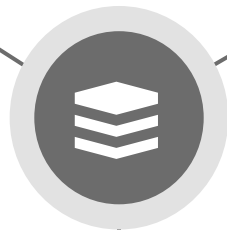
报告背景

系统或设备的重要性和用途

介绍被诊断系统或设备在生产、工作或生活中的作用和意义，强调其正常运行的重要性。

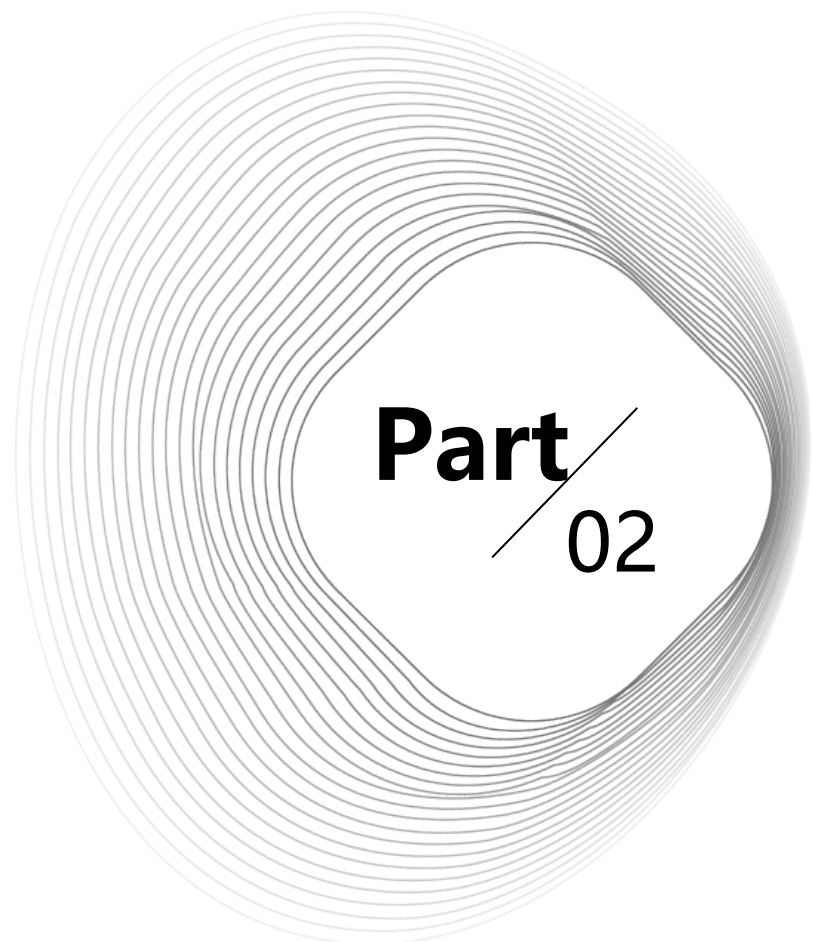
故障发生的时间和地点

说明故障发生的时间、地点和环境条件，以便更好地了解故障发生的背景和原因。



故障的初步分析和描述

简要描述故障的现象和初步分析，为后续的详细诊断提供基础。



故障现象描述



故障发生时间

故障发生时间

2023年5月12日，上午9点至10点之间。

故障持续时间

故障持续了约30分钟，然后自行恢复。



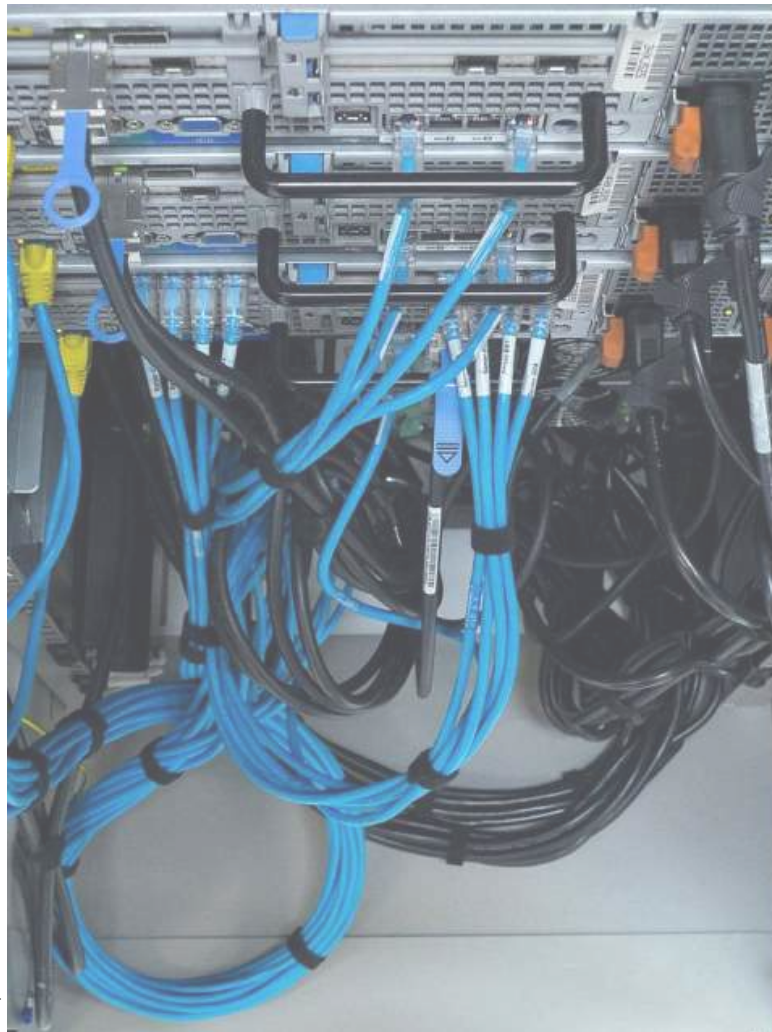
故障发生位置

故障发生位置

系统服务器所在的机房。

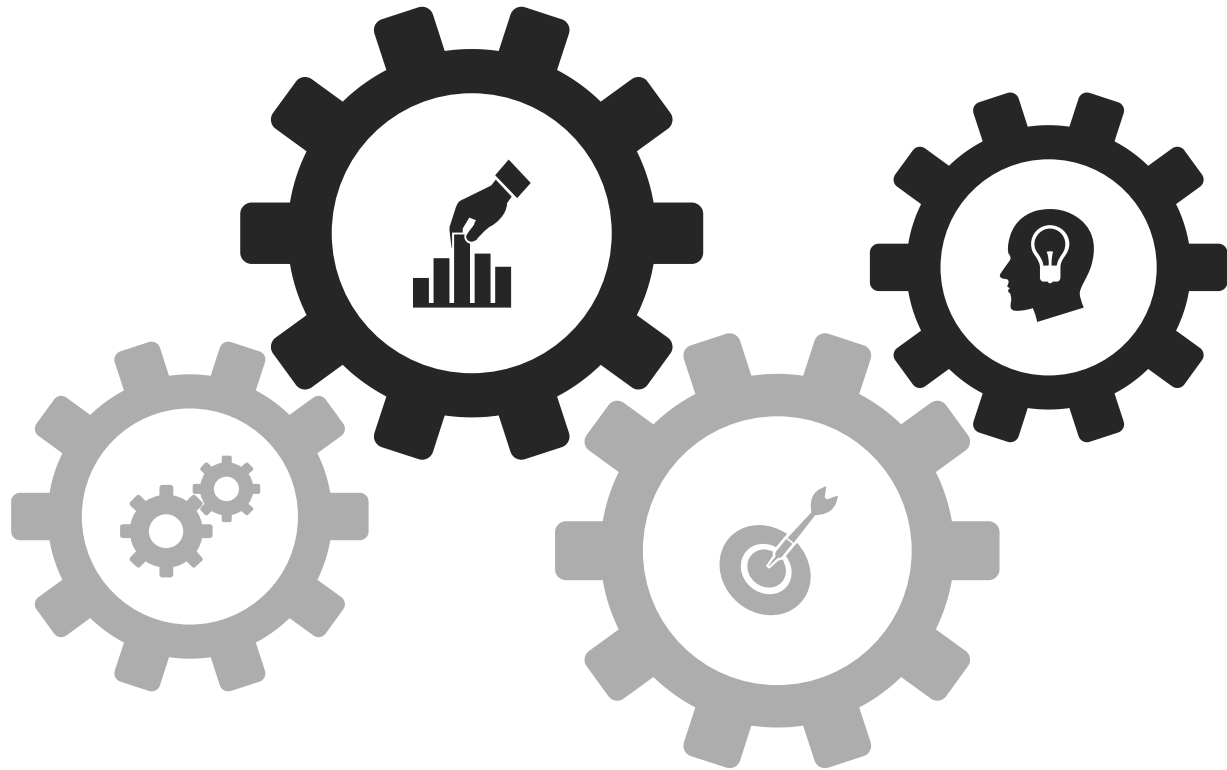
相关设备

涉及的设备包括核心交换机、路由器和服务器等。





故障现象描述

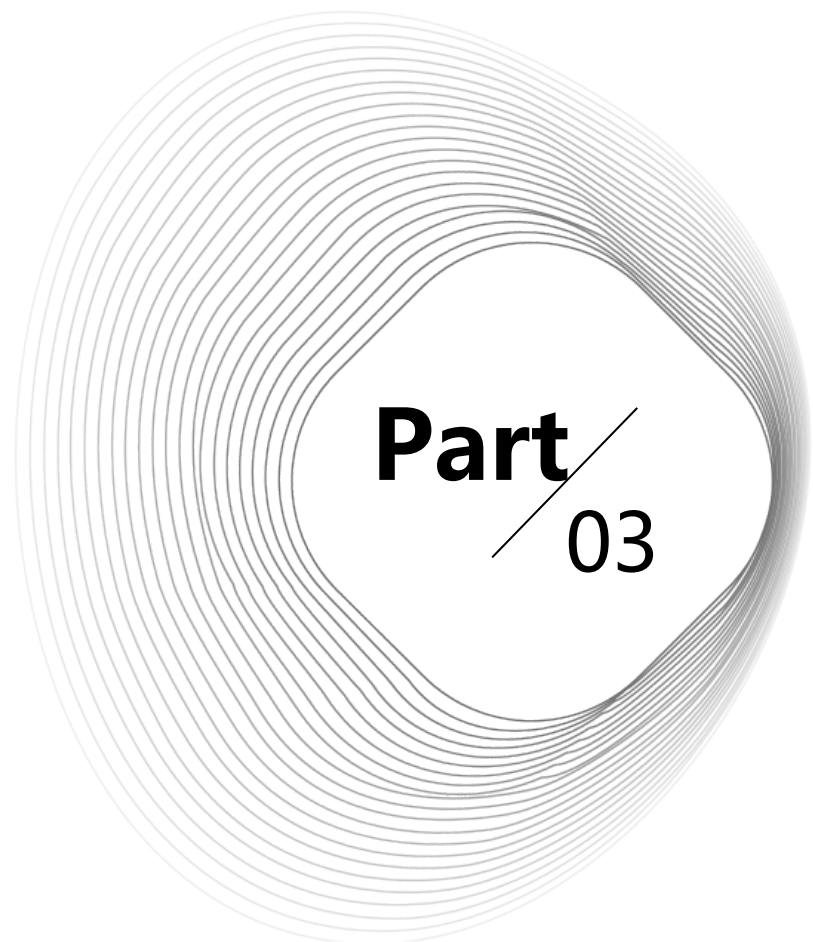


故障现象描述

系统服务器出现宕机，导致网站无法访问，用户无法登录系统，且相关应用服务无法响应请求。

故障影响范围

该故障影响了整个系统的正常运行，对公司的业务运营造成了较大影响。



Part
/ 03

故障诊断分析



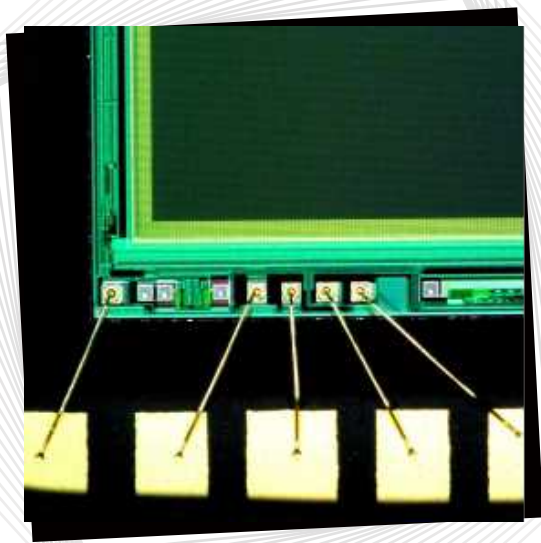
硬件故障诊断

总结词

硬件故障通常表现为设备无法正常工作或性能下降，需要检查硬件组件是否正常。

详细描述

检查设备工作环境是否符合要求，如温度、湿度、灰尘等，以及设备是否存在物理损伤，如摔落、碰撞等。



详细描述

检查硬件组件是否出现损坏、老化或接触不良等问题，如电源、主板、内存、硬盘等。

总结词

硬件故障可能是由于设备过热、电压不稳或物理损伤等原因引起的。



软件故障诊断

总结词

软件故障表现为程序崩溃、卡顿或功能异常，需要检查软件运行环境及代码。

详细描述

检查软件是否存在漏洞、病毒或恶意软件，以及软件配置是否正确、依赖库是否完整等。

总结词

软件故障可能是由于编程错误、软件不兼容或资源占用过多等原因引起的。

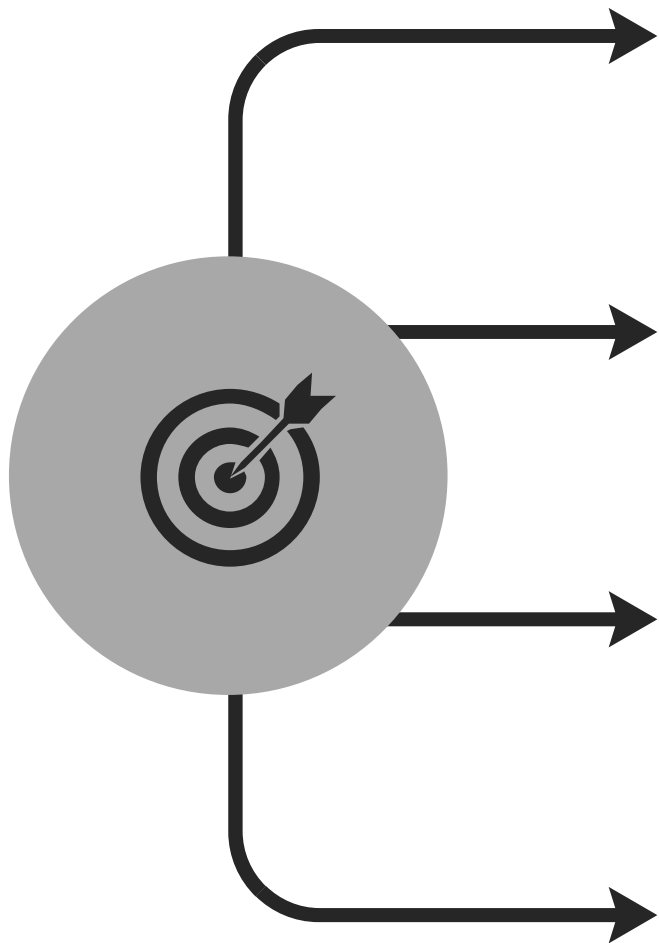
详细描述

检查软件代码是否存在逻辑错误、内存泄漏等问题，以及软件是否与其他程序存在兼容性问题，如驱动程序、操作系统等。





环境因素诊断



总结词

环境因素可能影响设备的正常运行，需要检查外部环境条件及设备布局。

详细描述

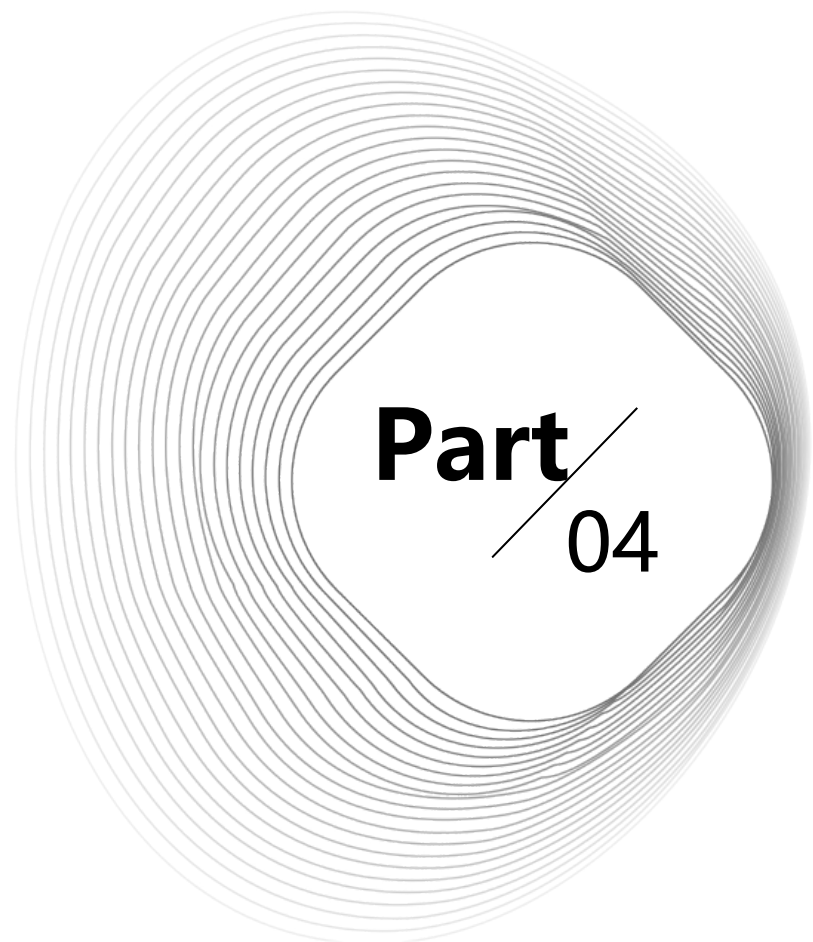
检查设备工作环境是否存在电磁干扰、振动等问题，以及设备布局是否合理、通风是否良好等。

总结词

环境因素可能是由于外部环境变化或自然灾害等原因引起的。

详细描述

检查设备工作环境是否受到天气、气候等外部环境变化的影响，以及设备是否处于安全防护措施范围内，如防雷击、防水等。



故障原因分析

以上内容仅为本文档的试下载部分，为可阅读页数的一半内容。如要下载或阅读全文，请访问：<https://d.book118.com/536123014203010101>