An abstract graphic on the left side of the slide. It features a large, light gray circle with a black, irregular shape inside it. The black shape has a jagged, organic form. Surrounding the black shape are numerous thin, concentric, light gray lines that create a ripple or topographic effect, radiating outwards from the black shape.

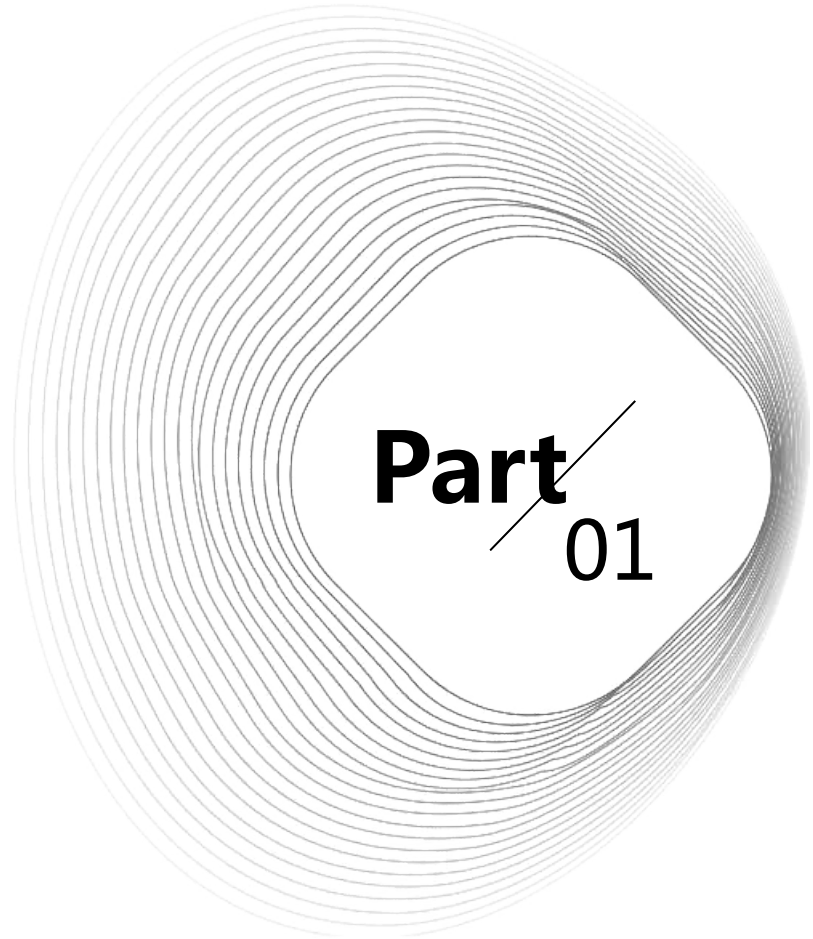
# 基于平行叙事的分 屏动画短片研究

汇报人：

2024-01-17

# 目录

- **引言**
- **平行叙事与分屏动画短片概述**
- **基于平行叙事的分屏动画短片创作分析**
- **基于平行叙事的分屏动画短片技术实现**
- **基于平行叙事的分屏动画短片艺术价值探讨**
- **总结与展望**



**Part**  
01

引言



# 研究背景与意义

01



## 动画短片的发展

随着动画技术的不断进步，动画短片作为一种重要的视觉艺术形式，已经渗透到人们生活的方方面面，对于推动文化创意产业发展具有积极意义。

02

## 平行叙事的运用

平行叙事作为一种独特的叙事手法，在动画短片中得到了广泛应用。通过同时展现多个故事情节，平行叙事能够丰富动画短片的内涵和表现力，提升观众的观赏体验。

03

## 分屏动画的创新性

分屏动画是近年来新兴的一种动画表现形式，它将画面分割成多个区域，同时展现不同的内容。分屏动画不仅拓展了动画短片的视觉空间，还为平行叙事的实现提供了更多可能性。





# 国内外研究现状及发展趋势

## 国内外研究现状

目前，国内外关于平行叙事和分屏动画的研究主要集中在创作实践、艺术表现和观众接受等方面。一些学者和艺术家对平行叙事和分屏动画的创作方法和艺术效果进行了有益的探索，但相关理论研究还不够深入。

## 发展趋势

随着动画技术和艺术观念的不断发展，平行叙事和分屏动画在动画短片中的应用将更加广泛。未来研究将更加注重对平行叙事和分屏动画的理论探讨，深入挖掘其艺术价值和表现潜力，推动动画短片的创新和发展。



# 研究目的和主要内容



## 研究目的

本研究旨在通过对基于平行叙事的分屏动画短片进行深入分析，探讨其创作方法、艺术表现和观众接受等方面的特点和规律，为动画短片的创作和发展提供理论支持和实践指导。



## 主要内容

本研究将从以下几个方面展开：首先，梳理平行叙事和分屏动画的相关理论，分析其基本概念、发展历程和艺术特点；其次，通过对大量基于平行叙事的分屏动画短片的案例分析，总结其创作方法、艺术表现和观众接受等方面的特点和规律；最后，结合实践创作经验，探讨基于平行叙事的分屏动画短片的创作策略和发展前景。

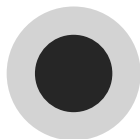


**Part**  
02

## 平行叙事与分屏动画短片概述

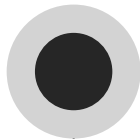


# 平行叙事的概念及特点



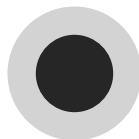
## 平行叙事定义

平行叙事是指在一个故事中，同时展开两个或多个相对独立的情节线索，这些情节线索在时间和空间上并行发展，但又相互关联，共同构成一个完整的故事架构。



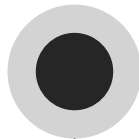
## 时空交错

不同情节线索可以在不同的时间和空间中展开，形成时空交错的复杂结构。



## 多线性

故事情节呈现多条线索并行发展的特点，各线索间相互独立又相互联系。



## 主题关联

虽然情节线索多样，但各线索间通常围绕一个共同的主题或核心思想展开。





# 分屏动画短片的发展历程



## 早期分屏动画

早期的分屏动画主要受到实验性动画和先锋派电影的影响，通过分割画面来展示不同的视觉元素和动态效果。

## 数字技术的发展

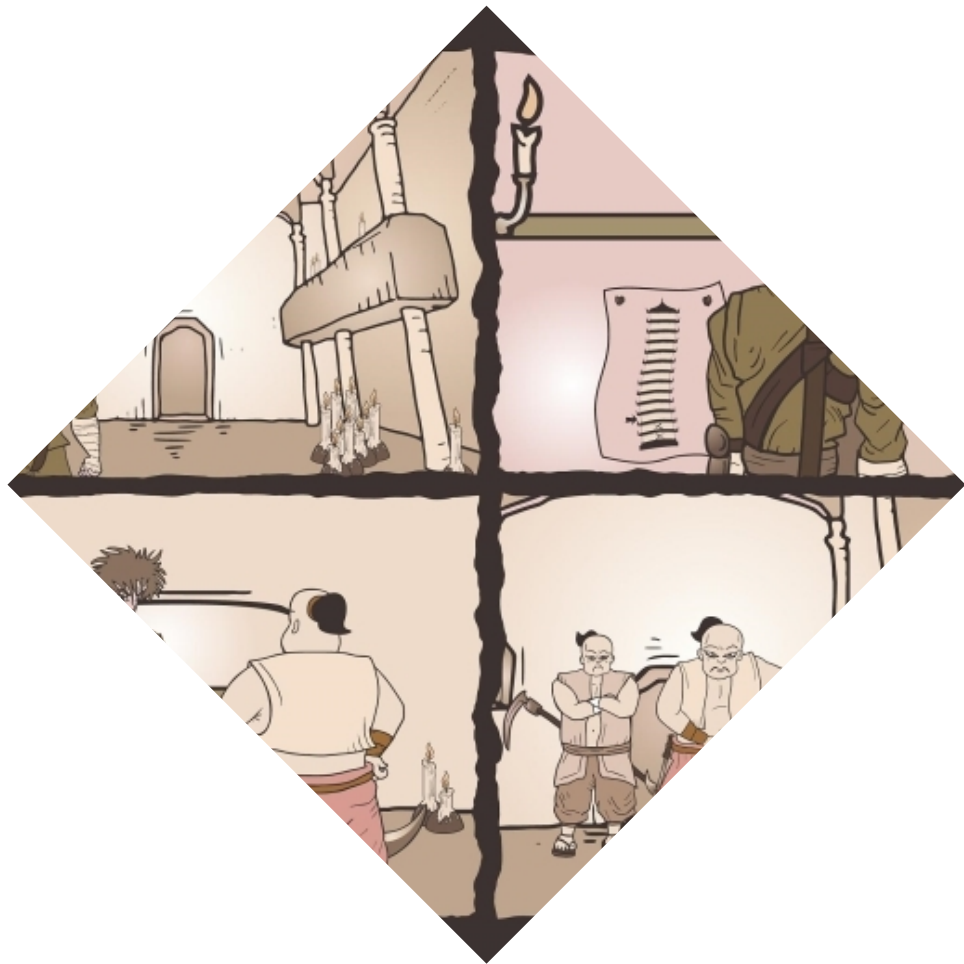
随着数字技术的不断进步，分屏动画的制作变得更加便捷和多样化，数字合成和后期处理技术使得分屏效果更加自然和流畅。

## 当代分屏动画

当代分屏动画在视觉效果和叙事手法上不断创新，结合多种动画技术和艺术风格，呈现出更为丰富和多元的视听体验。



# 平行叙事在分屏动画短片中的应用



## 情节并行展示

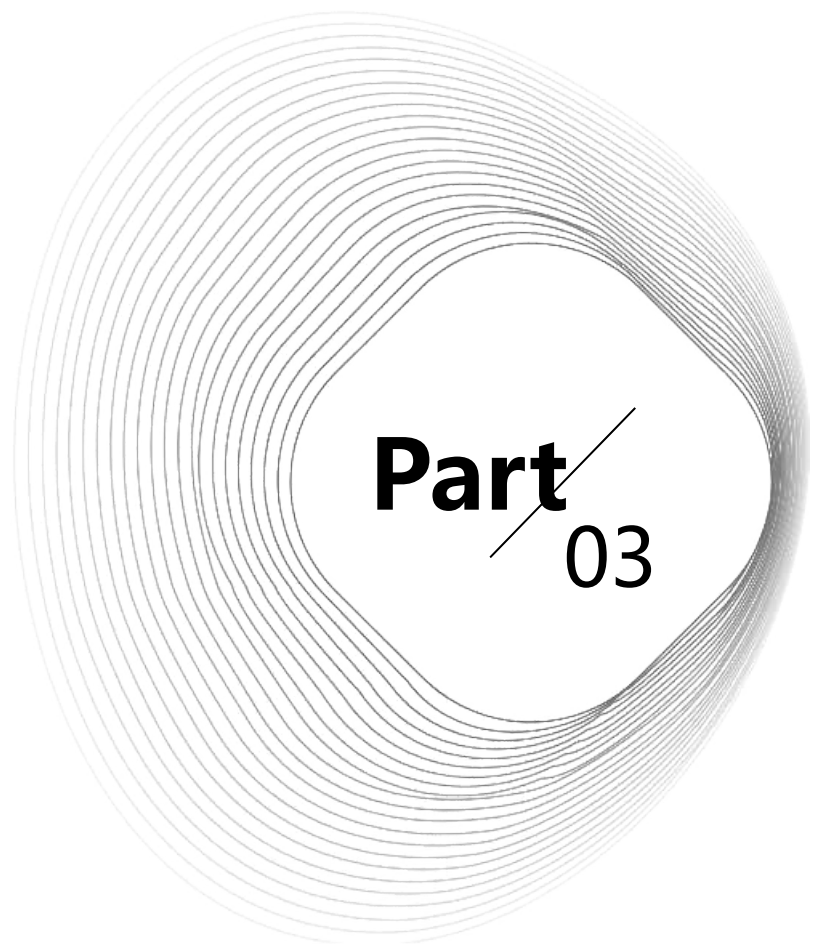
通过分屏技术，将不同情节线索并行展示在屏幕上，使观众能够同时关注多个故事的发展。

## 视角切换与对比

分屏动画可以通过切换不同视角来展示同一事件的不同侧面，形成对比和补充，增强叙事的层次感和深度。

## 强化主题表达

平行叙事在分屏动画中的应用有助于强化主题表达，通过不同情节线索的交织和碰撞，使主题更加鲜明和突出。



**Part**  
03

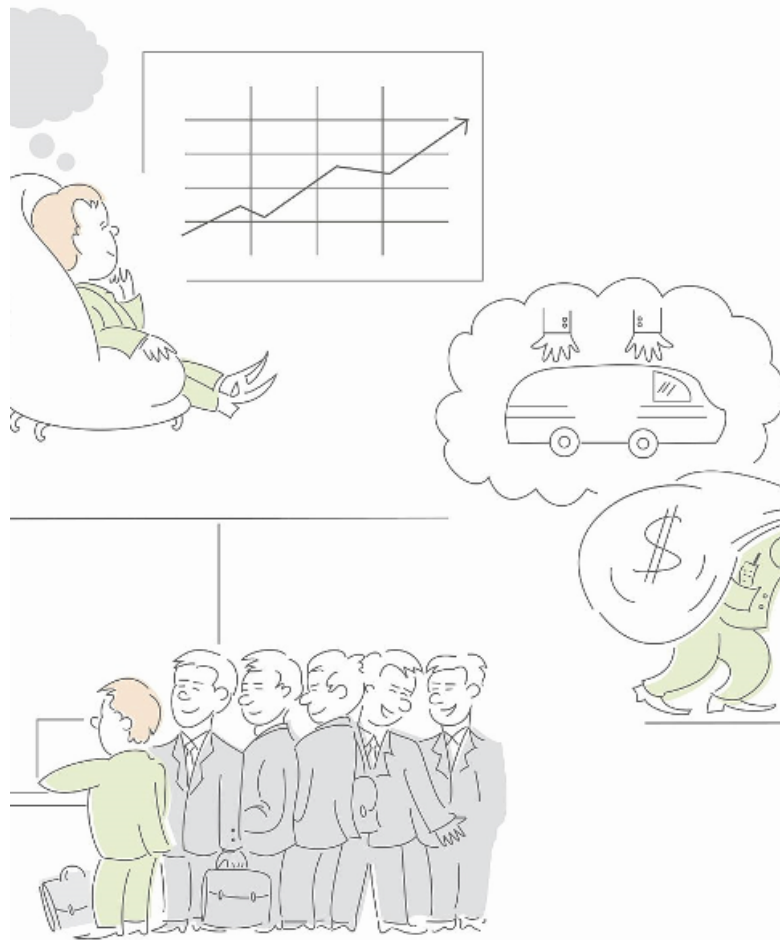
# 基于平行叙事的分屏动画短片 创作分析



# 创作理念与构思

## 平行叙事理念

通过分屏技术，将不同时间、空间或视角的故事线索并置展示，形成平行叙事结构，增强故事层次感和观众参与度。



## 创意构思

挖掘故事内在的多重性和复杂性，通过巧妙的构思和设计，将原本单一的故事线索拓展为多个相互关联、相互补充的叙事线，提升动画短片的艺术表现力。



# 故事情节与角色设计

## 情节设计

根据分屏叙事的需要，设计多个情节线索，包括主线情节、支线情节和隐藏情节等，通过不同屏幕展示不同情节的发展，形成交织的叙事网络。

## 角色设计

根据情节需要设计多个角色，每个角色都有自己的性格特点和行为逻辑，通过角色的互动和碰撞，推动故事的发展和高潮的到来。



Packaging Design

以上内容仅为本文档的试下载部分，为可阅读页数的一半内容。如要下载或阅读全文，请访问：  
<https://d.book118.com/536152011143010155>