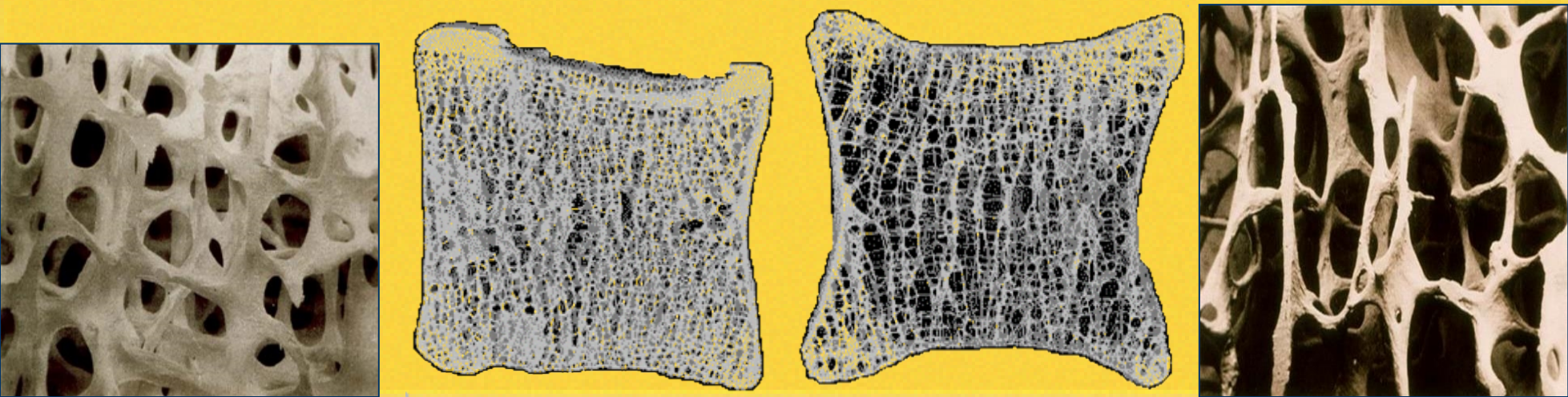


骨质疏松病例分析

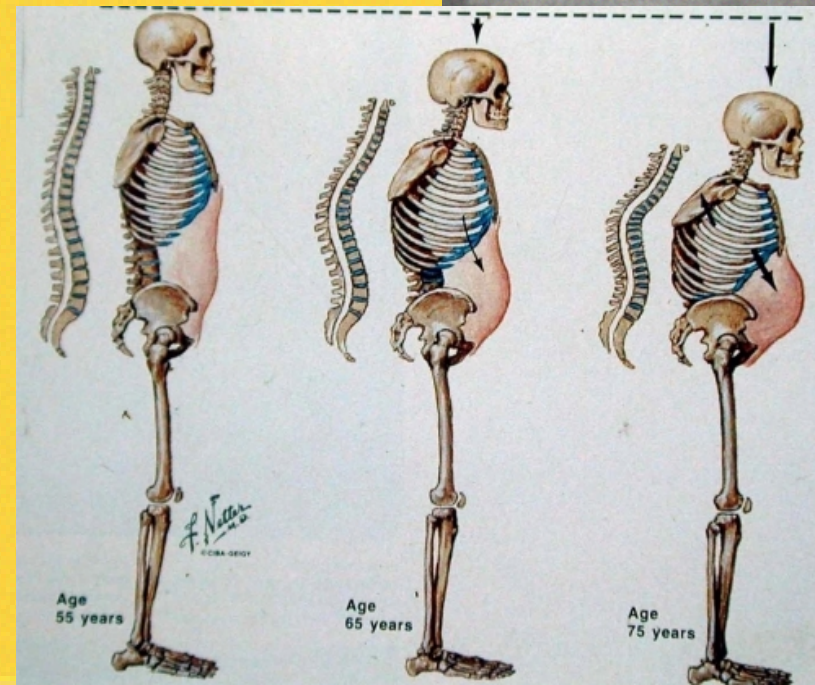
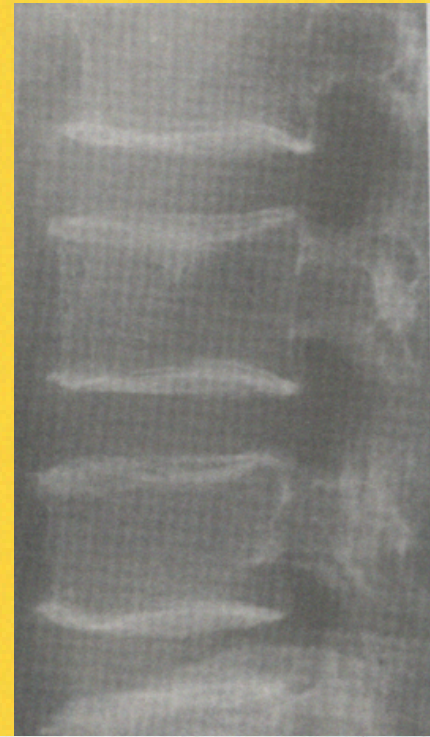
概念——定义

【定义】 本病为骨量降低和骨组织微细结构破坏，致使骨的脆性增加和容易发生骨折的一种常见的全身性骨代谢疾病。



概念——分类

临床表现



本例患者特点

- 老年女性，已绝经
- 骨密度 T -4.2
- 肋骨多发骨折
- 血钙磷正常
- **ALP**升高
- 肾小管酸中毒

诊断

原发性骨质疏松

- 老年女性，已绝经
- 骨密度 T -4.2
- 肋骨多发骨折
- 血钙磷正常
- **ALP**升高
- 肾小管酸中毒

继发性骨质疏松

继发性骨质疏松

- 老年女性，已绝经
- 骨密度 T -4.2
- 肋骨多发骨折
- 血钙磷正常
- **ALP**升高
- 肾小管酸中毒

肾性骨病

- 狭义肾性骨病是指慢性肾衰竭伴发代谢性骨病。
- 广义肾性骨病是指和肾脏相关的疾病。

肾性骨病

- 临床特征：

- 钙、磷、甲状旁腺激素和维生素D代谢异常
- 骨转化矿化容量线性生长和强度的异常
- 血管或软组织钙化

肾性骨病

以上内容仅为本文档的试下载部分，为可阅读页数的一半内容。如要下载或阅读全文，请访问：
<https://d.book118.com/537131011201010010>