

The background is a traditional Chinese ink wash painting. It features a vast landscape with layered mountains in shades of green and blue, a calm body of water reflecting the scene, and several birds in flight. A large, bright red sun is positioned in the upper left corner. The overall style is serene and artistic.

养老保险知识问答

汇报人：XX

2024-01-12



目录

- 养老保险基本概念与原理
- 参保对象与权益保障
- 缴费标准、方式及期限
- 养老金领取条件、手续及发放流程
- 投资运营与风险管理策略
- 政策改革、创新及未来发展趋势

The background is a traditional Chinese ink wash painting style landscape. It features a large, vibrant red sun in the center, partially obscured by the text. The landscape consists of layered, misty mountains in shades of green and blue, with a body of water in the foreground. Several birds are depicted in flight, including a large white crane with black wings and a red crest, and several smaller birds. The overall atmosphere is serene and classical.

01

养老保险基本概念与原理



养老保险定义及作用

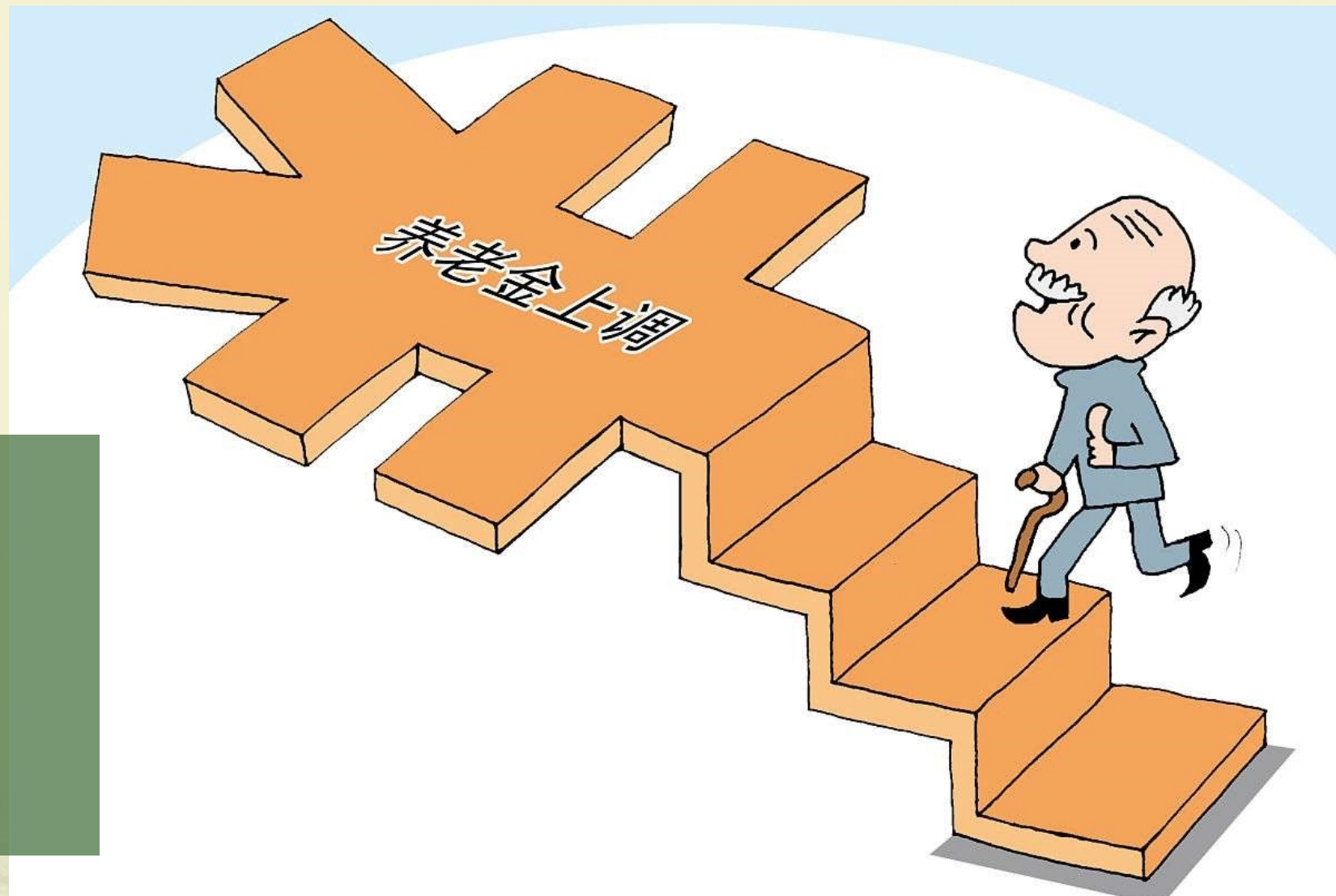


定义

养老保险是一种社会保险制度，旨在为退休人员提供基本生活保障，确保他们在达到法定退休年龄后能够维持基本生活水平。

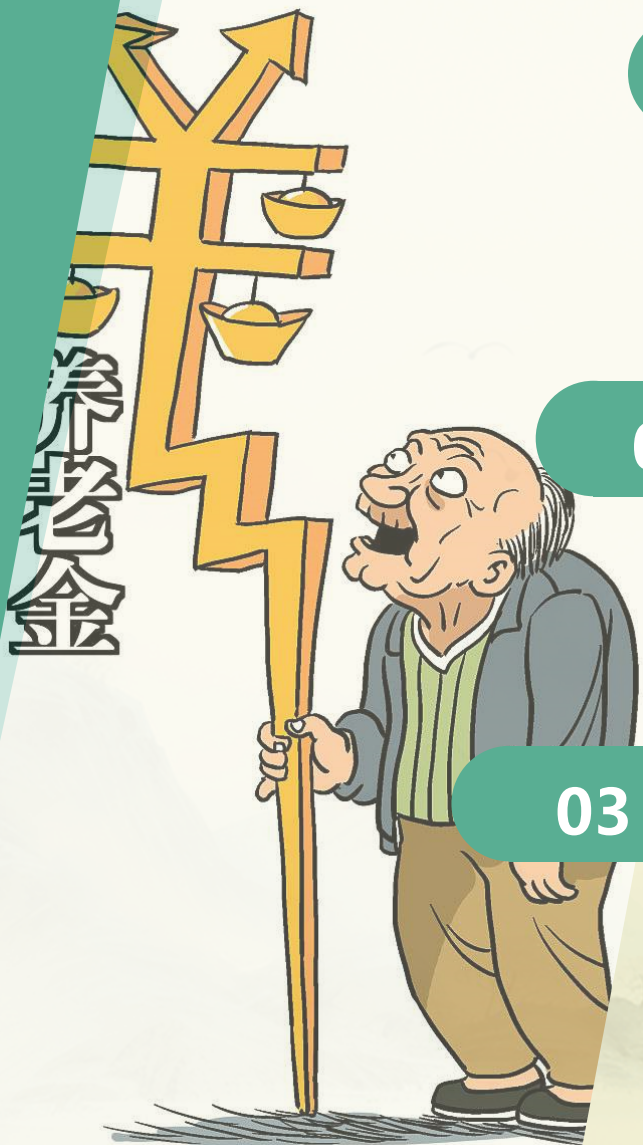
作用

养老保险制度通过社会统筹和个人账户相结合的方式，为退休人员提供稳定的经济来源，减轻家庭和社会的养老负担，促进社会稳定和经济发展。





国内外养老保险制度比较



01

国内制度

我国养老保险制度主要包括基本养老保险、企业年金和个人储蓄性养老保险三个层次。基本养老保险实行社会统筹与个人账户相结合的模式，由企业和个人共同缴纳保险费。

02

国外制度

国外养老保险制度因国情不同而有所差异，但普遍采用社会保险、企业年金和个人储蓄等多种方式相结合的模式。一些国家还建立了养老保障基金，通过投资运营实现保值增值。

03

制度比较

国内外养老保险制度在保障范围、缴费方式、待遇水平等方面存在差异。我国养老保险制度在不断完善中，逐步提高保障水平和覆盖面。



基金筹集

养老保险基金主要来源于企业和个人缴纳的保险费、政府财政补贴以及基金投资收益等。为确保基金的稳定增长，需要不断扩大覆盖面和提高缴费率。

基金运营

养老保险基金通过投资运营实现保值增值，主要投资于国债、企业债券、股票等低风险资产。为确保基金安全，需要建立健全的投资决策机制和风险管理机制。同时，加强监管和信息披露，确保基金运营的透明度和公正性。





02

参保对象与权益保障



以上内容仅为本文档的试下载部分，为可阅读页数的一半内容。如要下载或阅读全文，请访问：
<https://d.book118.com/538017013024006054>