

2025 四川省宜宾市筠连县科目一模拟考试 100 题附答案版

1、机动车的型号或者有关技术参数与国务院机动车产品主管部门公告不符的，不得办理注册登记。

A、正确

B、错误

正确答案：A

分析：《机动车登记规定》规定,有下列情形之一的，不予办理注册登记：（一）机动车所有人提交的证明、凭证无效的；（二）机动车来历证明被涂改或者机动车来历证明记载的机动车所有人与身份证明不符的；（三）机动车所有人提交的证明、凭证与机动车不符的；（四）机动车未经国务院机动车产品主管部门许可生产或者未经国家进口机动车主管部门许可进口的；（五）机动车的型号或者有关技术参数与国务院机动车产品主管部门公告不符的；（六）机动车的车辆识别代号或者有关技术参数不符合国家安全技术标准的；（七）机动车达到国家规定的强制报废标准的；（八）机动车被监察机关、人民法院、人民检察院、行政执法部门依法查封、扣押的；（九）机动车属于被盗抢骗的；（十）其他不符合法律、行政法规规定的情形。

2、如图所示，驾驶机动车在这段道路上，在不影响左侧车辆通行的前提下可以变更到左侧车道掉头。



A、正确

B、错误

正确答案：B

分析：说法错误。左侧路口有禁止掉头标志，表示前方路口禁止一切车辆掉头。

3、这样临时停放红色轿车有什么违法行为？



- A、距离加油让不到 30 米
- B、停车占用非机动车道
- C、距离路边超过 30 厘米
- D、在有禁停标线路段停车

正确答案：A

分析：图为加油站，规定加油站 50 米内不得停车。公共汽车站、急救站、加油站、消防栓或者消防队（站）门前以及距离上述地点 30 米以内的路段，除使用上述设施的以外，不得停车；

4、小型汽车驾驶人有以下哪种违法行为，一次记 3 分？

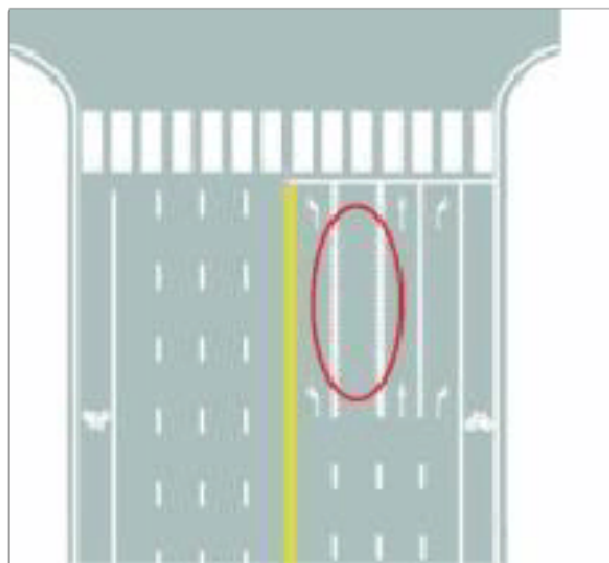
- A、造成致人轻微伤或者财产损失的交通事故后逃逸，尚不构成犯罪的
- B、在高速公路或者城市快速路上违法占用应急车道行驶的
- C、机动车驾驶证被暂扣或者扣留期间驾驶机动车的
- D、在一般道路上行驶超速 20% 以上未达 50% 的

正确答案：D

分析：《道路交通安全违法行为记分管理办法》规定，机动车驾驶人有下列交通违法行为之一，一次记 3 分：（一）驾驶校车、公路客运汽车、旅游客运汽车、7 座以上载客汽车以外的其他载客汽车载人超过核定人数百分之二十以上未达到百分之五十的；（二）驾驶校车、中型以上载客载货汽车、危险物品运输车辆以外的机动车在高速公路、城市快速路以外的道路上行驶超过规定时速百分之二十以上未达到百分之五十的；（三）驾驶机动车在高速公路或者城市快速路上不按规定车道行驶的；（四）驾驶机动车不按规定超车、让行，或者在高速公路、城市快速路以外的道路上逆行的；（五）驾驶机动车遇前方机动车停车排队或者缓慢行驶时，借道超车或者占用对面车道、穿插等候车辆的；（六）驾驶机动车有拨打、接听

手持电话等妨碍安全驾驶的行为的；（七）驾驶机动车行经人行横道不按规定减速、停车、避让行人的；（八）驾驶机动车不按规定避让校车的；（九）驾驶载货汽车载物超过最大允许总质量百分之三十以上未达到百分之五十的，或者违反规定载客的；（十）驾驶不按规定安装机动车号牌的机动车上道路行驶的；（十一）在道路上车辆发生故障、事故停车后，不按规定使用灯光或者设置警告标志的；（十二）驾驶未按规定定期进行安全技术检验的公路客运汽车、旅游客运汽车、危险物品运输车辆上道路行驶的；（十三）驾驶校车上道路行驶前，未对校车车况是否符合安全技术要求进行检查，或者驾驶存在安全隐患的校车上道路行驶的；（十四）连续驾驶载货汽车超过4小时未停车休息或者停车休息时间少于20分钟的；（十五）驾驶机动车在高速公路上行驶低于规定最低时速的。

5、图中圈内的锯齿状白色实线是什么标线？



- A、导向车道线
- B、方向引导线
- C、可变导向车道线
- D、单向行驶线

正确答案：C

分析：这道儿左转右转还是直行都是可以的，关键看信号灯或者路面上的指标牌

6、驾驶机动车通过人行横道线时，应注意礼让行人。

- A、正确
- B、错误

正确答案：A

分析：所有题里遇到行人都是让行人先行的

7、驾驶人持有的驾驶证准驾车型为C1的，可以驾驶C6轻型牵引挂车。

- A、正确

B、错误

正确答案：B

分析：小型汽车 C1 准驾车型：小型自动挡汽车 C2、低速载货汽车 C3、三轮汽车 C4。C1 驾驶证不能驾驶 C6 轻型牵引挂车，所以本题选错误。

8、这个标志是何含义？



A、单行路

B、停车让行

C、干路先行

D、两侧街道

正确答案：C

分析：表示干路先行，此标志设在车道以前适当位置。答题技巧：记住哥一句话，谁粗谁先行。

9、申请人以欺骗、贿赂等不正当手段取得机动车驾驶证的，会受到哪种处罚？

A、处两千元以下罚款，申请人在三年内不得再次申领机动车驾驶证

B、申请人在一年内不得再次申领机动车驾驶证

C、处五百元以下罚款，申请人在三年内不得再次申领机动车驾驶证

D、处五百元以下罚款

正确答案：A

分析：《机动车驾驶证申领和使用规定》规定：申请人以欺骗、贿赂等不正当手段取得机动车驾驶证的，公安机关交通管理部门收缴机动车驾驶证，撤销机动车驾驶许可，处二千元以

下罚款；申请人在三年内不得再次申领机动车驾驶证。

10、这个标志是何含义？

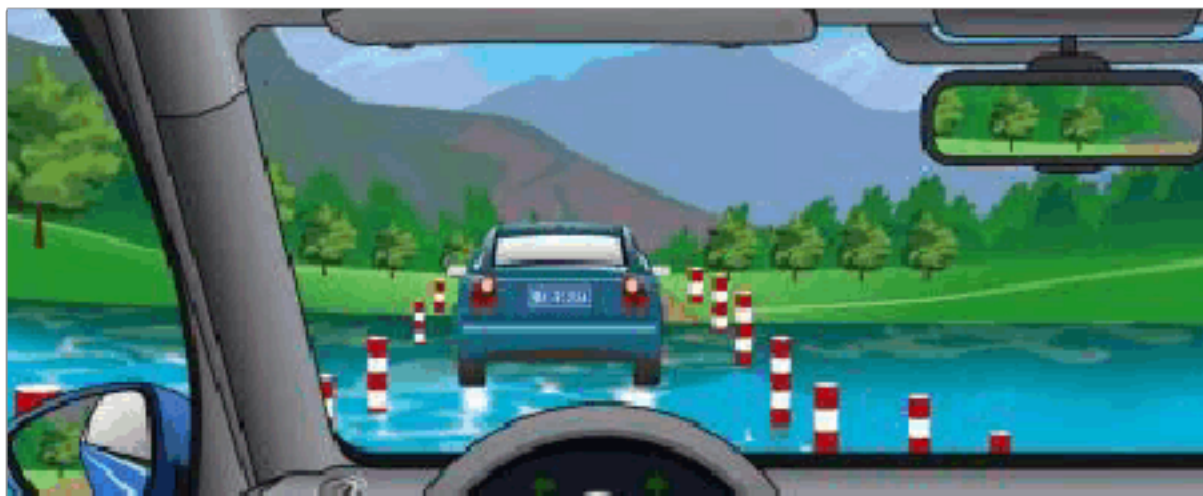


- A、建议速度
- B、最低速度
- C、最高速度
- D、限制速度

正确答案：A

分析：建议速度

11、跟车进入漫水路段时，怎么样是正确的？



- A、如果前车车速太慢，可适当鸣喇叭示意
- B、紧跟前车，沿前车留下的痕迹行驶
- C、增加与前车的距离，谨慎跟车慢行
- D、如果跟车距离太近，可停车等待

正确答案：C

分析：通过漫水路面时，因为道路视线受阻，应当谨慎慢行，且车辆已在水中不能停车。

12、驾驶机动车上道路行驶，不允许超过限速标志标明的最高时速。

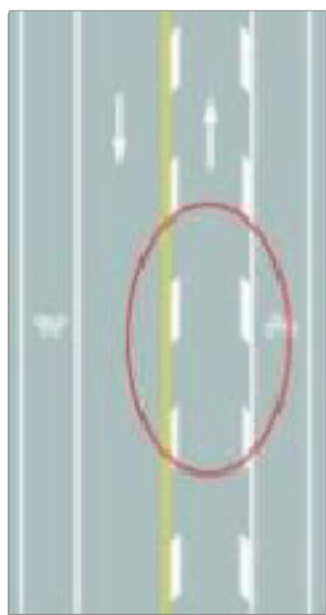
A、正确

B、错误

正确答案：A

分析：这个没问题，按照标志行驶不会错。

13、路面上的菱形块虚线是何含义？



A、车行道纵向减速标线

B、道路施工提示标线

C、车行道横向减速标线

D、车道变少提示标线

正确答案：A

分析：车行道纵向减速标线为一组平行于车行道分界线的菱形块虚线。在车行道纵向减速标线的起始位置，设置 30 m 的渐变段，菱形块虚线由窄变宽——from 专业控。

14、驾驶人在实习期内驾驶机动车上高速公路行驶，应由持相应或者更高准驾车型驾驶证一年以上的驾驶人陪同。

A、正确

B、错误

正确答案：B

分析：《机动车驾驶证申领和使用规定》：初次领证的驾驶人在 12 个月的实习期内驾驶机动车上高速公路行驶，必须有三年以上驾龄的司机陪同，否则将处以 200 元罚款，并由交警

带离高速公路

15、当驾驶人的血液中酒精含量为 100 毫克/100 毫升时，属于醉酒驾驶。

A、正确

B、错误

正确答案：A

分析：醉酒驾驶是指车辆驾驶人员血液中的酒精含量大于或者等于 80mg/100mL 的驾驶行为。

16、前方路口这种信号灯亮表示什么意思？



A、路口警示

B、禁止通行

C、准许通行

D、提醒注意

正确答案：C

分析：红灯停，绿灯行。

17、如图所示，在这种情况下只要后方、对向无来车，可以掉头。



A、正确

B、错误

正确答案：B

分析：道路中央分隔线是实线，不能超车、不能掉头。

18、机动车驾驶人参加审验教育时在签注学习记录、学习过程中弄虚作假，会受到相应的处罚，以下说法错误的是什么？

A、相应学习记录无效

B、暂扣机动车驾驶证

C、处一千元以下罚款

D、重新参加审验学习

正确答案：B

分析：《道路交通安全违法行为记分管理办法》规定：机动车驾驶人参加满分教育时在签注学习记录、满分学习考试中弄虚作假的，相应学习记录、考试成绩无效，由公安机关交通管理部门处一千元以下罚款。机动车驾驶人在参加接受交通安全教育扣减交通违法行为记分中弄虚作假的，由公安机关交通管理部门撤销相应记分扣减记录，恢复相应记分，处一千元以下罚款。代替实际机动车驾驶人参加满分教育签注学习记录、满分学习考试或者接受交通安全教育扣减交通违法行为记分的，由公安机关交通管理部门处二千元以下罚款。组织他人实施前三款行为之一，有违法所得的，由公安机关交通管理部门处违法所得三倍以下罚款，但最高不超过二万元；没有违法所得的，由公安机关交通管理部门处二万元以下罚款。

19、在这段城市道路上行驶的最高速度不能超过多少？



A、30 公里/小时

B、40 公里/小时

C、50 公里/小时

D、70 公里/小时

正确答案：A

分析：根据《安全法》第四十五条：……在没有限速标志、标线的道路上，机动车不得超过下列最高行驶速度：（一）没有道路中心线的道路，城市道路为每小时 30 公里，公路为每小时 40 公里；（二）同方向只有 1 条机动车道的道路，城市道路为每小时 50 公里，公路为每小时 70 公里。图为没有道路中心线的城市道路，所以最高时速为每小时 30 公里。

20、驾驶机动车在高速公路、城市快速路以外的道路上不按规定倒车、掉头的，一次记 2 分。

A、正确

B、错误

正确答案：B

分析：《道路交通安全违法行为记分管理办法》规定，机动车驾驶人有下列交通违法行为之一，一次记 1 分：（一）驾驶校车、中型以上载客载货汽车、危险物品运输车辆在高速公路、城市快速路以外的道路上行驶超过规定时速百分之十以上未达到百分之二十的；（二）驾驶机动车不按规定会车，或者在高速公路、城市快速路以外的道路上不按规定倒车、掉头的；（三）驾驶机动车不按规定使用灯光的；（四）驾驶机动车违反禁令标志、禁止标线指示的；（五）驾驶机动车载货长度、宽度、高度超过规定的；（六）驾驶载货汽车载物超过最大允许总质量未达到百分之三十的；（七）驾驶未按规定定期进行安全技术检验的公路客运汽车、旅游客运汽车、危险物品运输车辆以外的机动车上道路行驶的；（八）驾驶擅自改变已登记的结构、构造或者特征的载货汽车上道路行驶的；（九）驾驶机动车在道路上行驶时，机动车驾驶人未按规定系安全带的；（十）驾驶摩托车，不戴安全头盔的。

21、看到路口这种信号灯亮时，怎样做是正确的？



- A、在不妨碍放行车辆、行人的情况下，可以左转
- B、在不妨碍放行车辆、行人的情况下，可以通行
- C、在不妨碍放行车辆、行人的情况下，可以直行
- D、在不妨碍放行车辆、行人的情况下，可以右转

正确答案：D

分析：绿灯表示可以直行，左转或右转的车辆可以在不妨碍其他车辆、非机动车、行人通行的情况下可以通行。红灯时，如果在不妨碍其他车辆行人通行的情况下，可以右转。

22、这个标志的含义是提醒前方桥面宽度变窄



- A、正确
- B、错误

正确答案：B

分析：警告标志两侧变窄。用以警告车辆驾驶人注意前方车行道或路面狭窄情况，遇有来车应予减速避让。设在双车道路面宽度缩减为6m以下的路段起点前方。

23、申请人患有癫痫病的，可以申领机动车驾驶证，但是驾驶时必须有人陪同。

A、正确

B、错误

正确答案：B

分析：申请人患有癫痫病的，不可以申领机动车驾驶证。

24、在这种情形中前车怎样行驶？



A、正常行驶

B、及时让行

C、开启危险报警闪光灯

D、报不得变更车道

正确答案：B

分析：警察叔叔在执行公务，我们应该礼让。

25、机动车喷涂、粘贴标识或者车身广告，影响安全驾驶的，会被处以警告或者二百元以下罚款。

A、正确

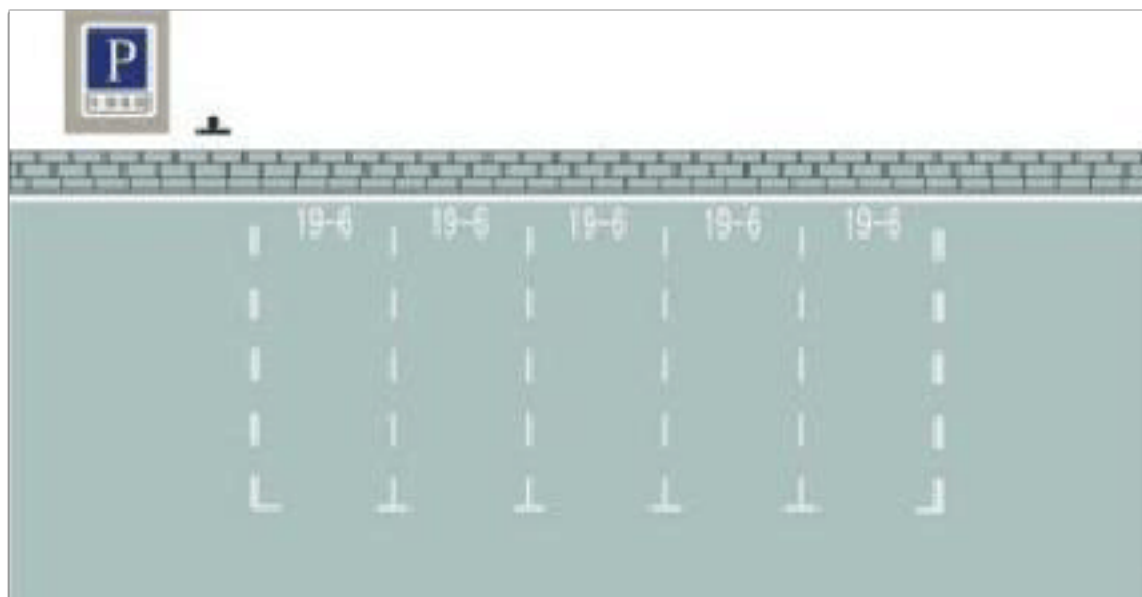
B、错误

正确答案：A

分析：《机动车登记规定》规定，有下列情形之一的，由公安机关交通管理部门处警告或者二百元以下罚款：（一）重型、中型载货汽车、专项作业车、挂车及大型客车的车身或者车厢后部未按照规定喷涂放大的牌号或者放大的牌号不清晰的；（二）机动车喷涂、粘贴标识或者车身广告，影响安全驾驶的；（三）载货汽车、专项作业车及挂车未按照规定安装侧面

及后下部防护装置、粘贴车身反光标识的；（四）机动车未按照规定期限进行安全技术检验的；（五）改变车身颜色、更换发动机、车身或者车架，未按照第十六条规定的时限办理变更登记；（六）机动车所有权转让后，现机动车所有人未按照第二十五条规定的时限办理转让登记的；（七）机动车所有人办理变更登记、转让登记，未按照第十八条、第二十七条规定的时限到住所地车辆管理所申请机动车转入的；（八）机动车所有人未按照第二十三条规定申请变更备案的。

26、这种白色矩形标线框含义是什么？



- A、长时停车位
- B、限时停车位
- C、专用停车位
- D、免费停车位

正确答案：B

分析：很好记：有数字虚线（限），就选限时的。

27、这个导向箭头是何含义？



- A、指示前方右转弯

- B、指示向左变道
- C、指示前方直行
- D、指示前方左转弯

正确答案：D

分析：左转弯，请记住了哦，不难的吧

28、机动车驾驶人一次有两个以上违法行为记分的，应当分别计算累加分值。

- A、正确
- B、错误

正确答案：A

分析：《机动车驾驶证申领和使用规定》第五十六条对机动车驾驶人的道路交通安全违法行为，处罚与记分同时执行。机动车驾驶人一次有两个以上违法行为记分的，应当分别计算，累加分值。

29、以下机动车中，哪种车型可以牵引挂车？

- A、低速载货汽车
- B、大型载客汽车
- C、半挂牵引车
- D、三轮汽车

正确答案：C

分析：《道路交通安全法实施条例》规定，机动车牵引挂车应当符合下列规定：（一）载货汽车、半挂牵引车、拖拉机只允许牵引1辆挂车。挂车的灯光信号、制动、连接、安全防护等装置应当符合国家标准；（二）小型载客汽车只允许牵引旅居挂车或者总质量700千克以下的挂车。挂车不得载人；（三）载货汽车所牵引挂车的载质量不得超过载货汽车本身的载质量。大型、中型载客汽车，低速载货汽车，三轮汽车以及其他机动车不得牵引挂车。

30、驾驶人违反交通运输管理法规发生重大事故后，因逃逸致人死亡的，处多少有期徒刑？

- A、2年以下

B、3 年以下

C、7 年以下

D、7 年以上

正确答案：D

分析：造成事故致人重伤但没死的：3 年以下造成事故致死的：3~7 年造成事故逃逸后致死的：7~15 年

31、如图所示，机动车遇行人正在通过人行横道时，要停车让行，是因为行人享有优先通行权。



A、正确

B、错误

正确答案：A

分析：行人优先，安全第一。话说这个过马路穿咖啡色的大叔上镜率很高，在多个题目中都出现了，而且都是扮演穿过马路的行人！

32、遇到图中所示信号灯亮着，但栏杆还没落下，应怎样行驶？



A、如果已过道口停止线，就可以急速通过

- B、如果没有看到列车驶来，可以加速横过道口
- C、只要栏杆还没落下就继续行驶
- D、在道口的停止线以外停车等待

正确答案：D

分析：如图所示，驶近一个设有信号灯和栏杆的铁路道口，遇到图中所示信号灯亮着，但栏杆还没落下，应在道口的停止线以外停车等待。

33、饮酒后驾驶机动车一次记几分？

- A、2分
- B、3分
- C、6分
- D、12分

正确答案：D

分析：酒驾，记12分，5年内不得再考取驾照 2013新规

34、在这个路口左转弯选择哪条车道？

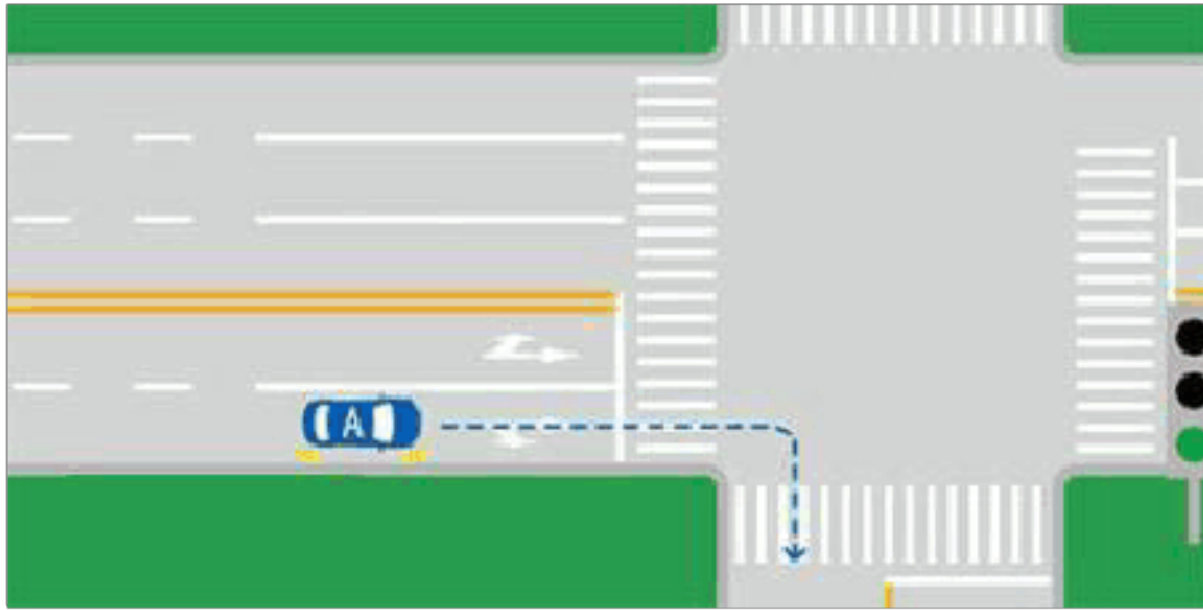


- A、最左侧车道
- B、中间车道
- C、最右侧车道
- D、不用变道

正确答案：A

分析：只有最左侧车道有左转的标志，按照标志行车没错。

35、如图所示，当机动车行驶至交叉口时的做法是正确的。



A、正确

B、错误

正确答案：A

分析：绿灯的情况下，该车道的标线表示：该车道可以直行可以右转，右转没有任何问题，右转后只有一个车道，不存在转过去要靠最右边车道行驶的问题

36、如图所示，在这种情况下遇到红灯交替闪烁时，要尽快通过道口。



A、正确

B、错误

正确答案：B

分析：红灯亮了，说明火车要开过来了，赶快停车吧。

37、驾驶机动车会车错误使用远光灯，一次记多少分？

A、2分

B、1分

C、6分

D、3分

正确答案：B

分析：《道路交通安全违法行为记分管理办法》规定：驾驶机动车不按规定使用灯光的，一次记1分。

38、驾驶机动车在路口看到这种信号灯亮时，要加速通过。



A、正确

B、错误

正确答案：B

分析：路口黄灯持续闪烁，警示驾驶人要注意瞭望，确认安全通过。

39、图中这个标志提示前方路段是易发生车辆追尾的路段。



A、正确

B、错误

正确答案：B

分析：警示标志，提示此路段为事故多发路段。

40、雨天路面湿滑，车辆制动距离增大，行车中尽量使用紧急制动减速。

A、正确

B、错误

正确答案：B

分析：因为路面比较滑，如果紧急制动（急刹车），容易造成车辆失控，所以用发动机制动。

41、这个标志是何含义？



A、高速公路特殊天气最高速度

B、高速公路特殊天气建议速度

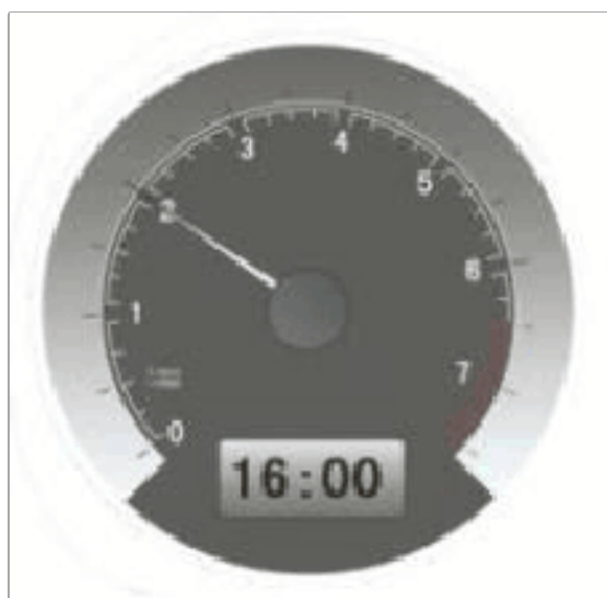
C、高速公路特殊天气最低速度

D、高速公路特殊天气平均速度

正确答案：B

分析：黄数字限最高速度，白数字限最低速度，黑数字是建议速度

42、仪表显示当前车速是 20 公里/小时



A、正确

B、错误

正确答案：B

分析：这个是转速表，不是时速。

43、驾驶机动车由加速车道进入高速公路行驶，以下做法错误的是什么？

A、在加速车道上加速，同时要开启左转向灯

B、密切注意左侧行车道的车流状态，同时用后视镜观察后方的情况

C、充分利用加速车道的长度加速,确认安全后,平顺地进入行车道

D、经加速车道充分加速后，可直接驶入最左侧车道

正确答案：D

分析：《中华人民共和国道路交通安全法实施条例》第七十八条：高速公路应当标明车道的行驶速度，最高车速不得超过每小时 120 公里，最低车速不得低于每小时 60 公里。在高速公路上行驶的小型载客汽车最高车速不得超过每小时 120 公里，其他机动车不得超过每小时 100 公里，摩托车不得超过每小时 80 公里。同方向有 2 条车道的，左侧车道的最低车速为每小时 100 公里；同方向有 3 条以上车道的，最左侧车道的最低车速为每小时 110 公里，中间车道的最低车速为每小时 90 公里。因此，驾车进入高速公路后，不能直接驶入最左车道，要循序渐进。

44、伪造、变造或者使用伪造驾驶证的驾驶人构成犯罪的，将依法追究刑事责任。

A、正确

B、错误

正确答案：A

分析：这个没有问题，请大家都遵纪守法。

45、这个标志的含义是提醒车辆驾驶人前方是车辆渡口。



A、正确

B、错误

正确答案：A

分析：警告标志渡口。用以提醒车辆驾驶人谨慎驾驶。设在车辆渡口以前适当位置。

46、驾驶机动车在路口右转弯时，应提前开启右转向灯，不受信号灯限制，不受车速限制，迅速通过，防止路口堵塞。

A、正确

B、错误

正确答案：B

分析：驾驶机动车在路口右转弯时，应提前开启右转向灯，不受信号灯限制，必须限制车速，注意观察行人及来往车辆，安全通过。

47、指路标志的作用是什么？

A、限制车辆通行

B、提示限速信息

C、提供方向信息

D、警告前方危险

正确答案：C

分析：指路标志嘛就是指路的，指路就是指方向的啊。

以上内容仅为本文档的试下载部分，为可阅读页数的一半内容。如要下载或阅读全文，请访问：<https://d.book118.com/538061017064007020>