



关于急性心肌梗死的急诊处理

- 定义
- 病因
- 诱因
- 病理生理
- 症状
- 辅助检查
- 处理
- 预防

定义

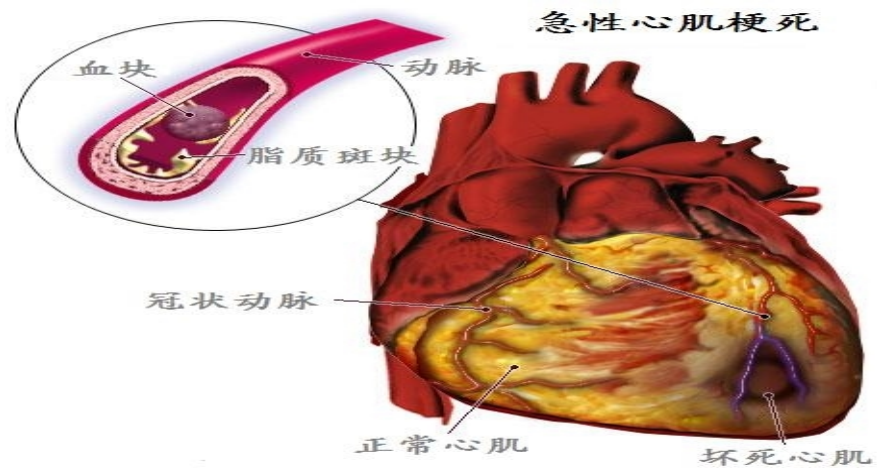
- (acute myocardial infarction, **AMI**) 是心肌急性缺血性坏死，为在冠状动脉病变的基础上，发生冠状动脉血供急剧减少或中断，使相应的心肌严重而持久地缺血导致心肌坏死。



病因

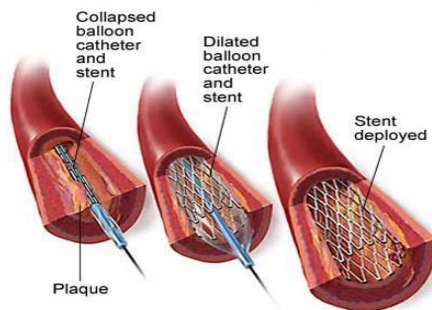
- 基本病因是**冠状动脉粥样硬化**，造成管腔严重狭窄和心肌供血不足，而侧支循环未充分建立。在此基础上，一旦血供进一步急剧减少或中断，使心肌严重而持久地急性缺血达1小时以上，即可发生**心肌梗死**。
- 大量研究表明：多数心肌梗死是由于不稳定的粥样斑块破溃、出血和管腔内血栓形成，而使管腔闭塞。

诱因



病理生理

- 主要出现左心室受累的血流动力学变化，心脏收缩力减弱、顺应性降低，心肌收缩不协调，左心室舒张末期压增高，舒张和收缩末期容量增多。射血分数减低，心搏量和心排量下降，心率增快或有心律失常，血压下降，动脉血氧含量降低。



症状

- 先兆：半数以上病人发病前数日有乏力，胸部不适，活动时心悸、气急、烦躁、心绞痛等
- **典型表现：疼痛** 休息和含服硝酸甘油（丹参滴丸等多不能缓解

部分病人表现于上腹部、下颌和颈部的疼痛（**易误诊**）



症状

- 胃肠道症状 部分患者疼痛早期伴有恶心，呕吐和上腹胀痛。
- 心律失常多发生在起病1~2周内，而以24小时内最多见。以室性心律失常最多尤其是室性期前收缩。



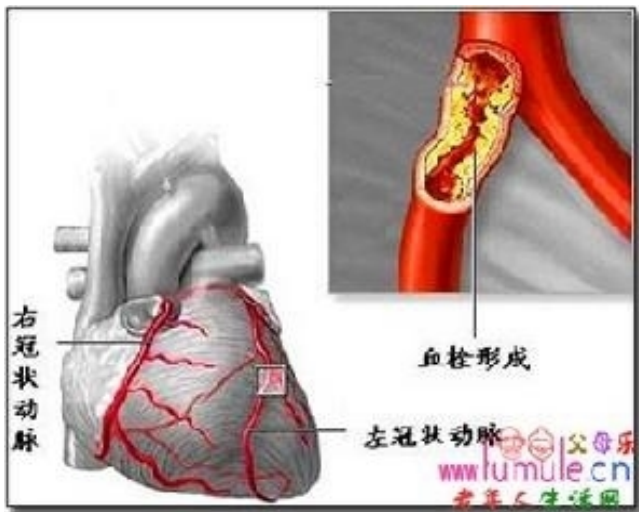
警惕 室颤

症状

- 低血压和**心源性休克** 主要表现：收缩压下降、烦躁、面色苍白、皮肤湿冷、脉细而快，大汗淋漓，尿量减少，甚至意识模糊、昏厥。
- 心力衰竭（泵衰竭） 主要为急性左心衰竭。
- 全身症状 发热、心动过速、白细胞增高和血沉增快等。

辅助检查

- 心电图
- 定位诊断



18导联?

部位	受累导联
前间隔	V ₁ 、V ₂ 、V ₃
局限前壁	V ₃ 、V ₄ 、V ₅
前侧壁	V ₅ 、V ₆ 、V ₇ 、I、aVF
广泛前壁	V ₁ -V ₅
下壁	II、III、aVF
高侧壁	I、aVF、V ₈
正后壁	V ₇ 、V ₈

辅助检查

- 肌钙蛋白cTnT或cTnI 3~4h后升高 24~48h达到高峰，10~14日降至正常（敏感指标）
- 肌酸激酶同工酶 CK-MB 4h内升高，16~24h达高峰，3~4日恢复正常（梗死范围）
- 肌红蛋白 2h内升高，12h达高峰，24~48h达高峰

其他？



以上内容仅为本文档的试下载部分，为可阅读页数的一半内容。如要下载或阅读全文，请访问：<https://d.book118.com/538105035111006062>