

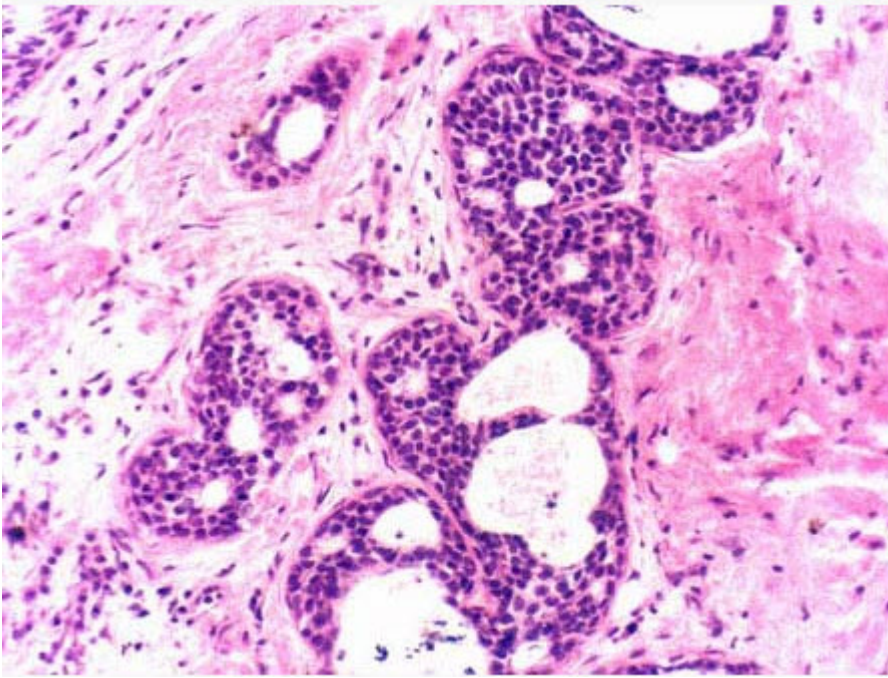
## 病理学(医学高级)《肿瘤考试答案》模拟卷

姓名:\_\_\_\_\_ 年级:\_\_\_\_\_ 学号:\_\_\_\_\_

题型	选择题	填空题	解答题	判断题	计算题	附加题	总分
得分							

评卷人	得分

- 1、多项选择题:非典型增生的特点是( )。A. 细胞具有一定程度的异型性  
B. 是早期癌  
C. 不可逆转至正常  
D. 有可能发展为癌  
E. 常发生在鳞状上皮
- 2、单项选择题:患者,女,15岁,诉右膝疼痛,逐渐加重、夜间尤甚,X线片示右侧股骨下端呈Codman三角。手术切除病变组织送检。巨检肿瘤位于干骺端,切面灰白色鱼肉状,并见出血坏死及周围骨皮质破坏。  
有关该疾病的叙述错误的是( )A. 来源于间叶组织  
B. 来源于骨母细胞  
C. 常见于青少年  
D. 好发于四肢长骨,尤其是股骨下端和胫骨上端  
E. 高度恶性,早期即发生淋巴道转移
- 3、多项选择题:通过尿脱落细胞检测的有( )。A. 端粒酶  
B. 膀胱肿瘤抗原  
C. 流式细胞光度术  
D. UroVysion 试验  
E. 核基质蛋白
- 4、单项选择题:患者女性,45岁。左乳腺包块2年,镜检如图所示乳腺小叶导管和腺泡上皮细胞的增生、导管囊状扩张,层次增多,轻度异型,局部呈筛状结构,间质纤维组织增生。则该病变的诊断是( )



- A. 乳腺纤维腺瘤
- B. 乳腺小叶癌
- C. 乳腺增生性纤维囊性变
- D. 浸润性导管癌
- E. 硬化性腺病

5、单项选择题: 患者, 女, 23 岁, 右上肢皮下包块切除, 术后送检。巨检肿块呈结节状, 境界不清, 无包膜, 切面灰红色, 质嫩。

镜下观如图所示, 最可能的诊断是( )

以上内容仅为本文档的试下载部分, 为可阅读页数的一半内容。如要下载或阅读全文, 请访问: <https://d.book118.com/545024310004011204>