

# [江苏]商业区规划及单体设计方案文本 ( 美国知名 公司 )



商业聚合形态：“面”式

高度类别：高层建筑

幕墙面板材料：石材幕墙

钢筋混凝土结构：框架

项目位置：江苏

设计流派：现代

图纸张数：75 张

效果图：有

设计理念：

城市这儿是否能够成为成功的商业街很大程度上取决于店面的设计，精心选择的材质和颜色。沿主要轴线的商务办公建筑物必须以其形态和高度来定义城市主要公共通道，虽然允许单体建筑形式有一定的自由度，但建筑的界面必须良好定义城市轴线。地标双塔定义高铁车站门户形象，建筑形态和色彩材质上应有所呼应，高度建议 40 层，不应低于 170 米，倡导使用新型材料和绿色节能设计。

建筑功能：低层商业街

外立面材料：幕墙

结构形式：钢筋混凝土结构

图纸深度：方案（初设图）

设计风格：现代风格

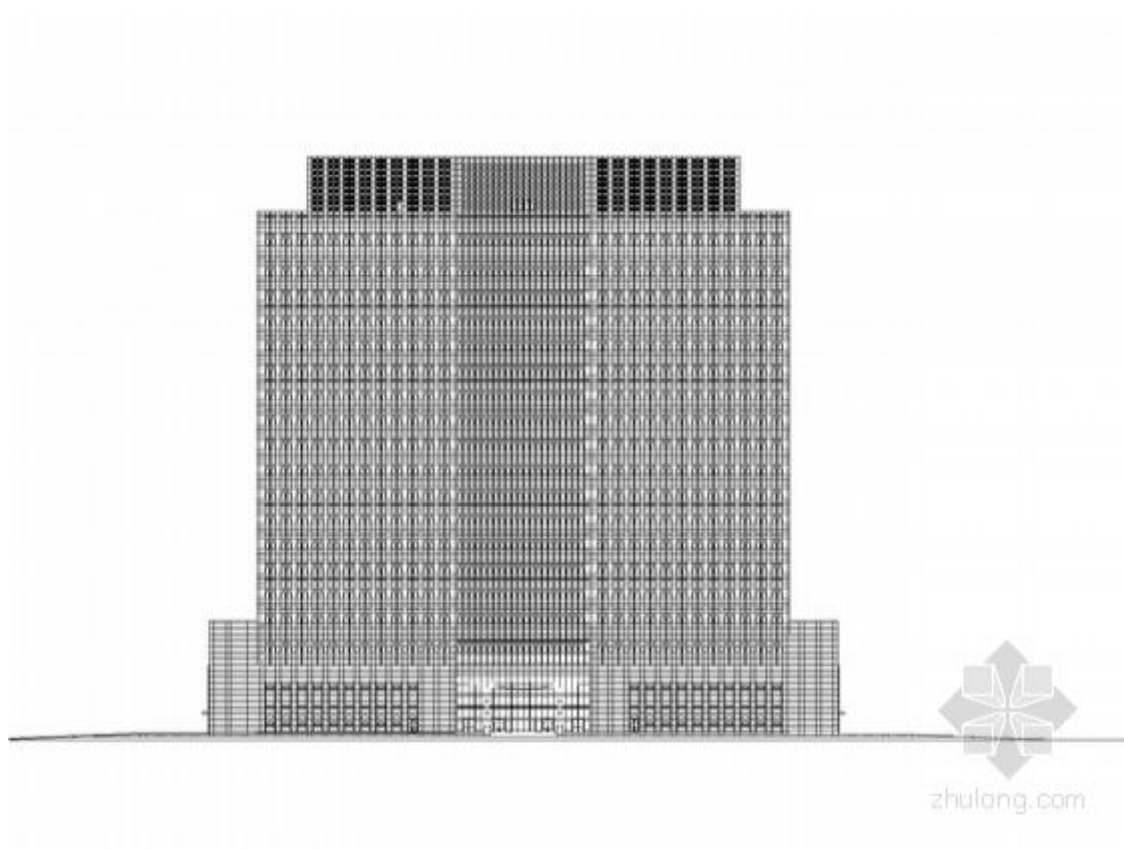
图纸格式：JPG

地下室功能：车库, 商业

图纸包含：鸟瞰图，效果图，立面图，剖面图，设计说明，经济技术指标，分析图，示意图等。

## [江苏]19层高层办公楼建筑施工图（知名设计公司）

---



办公楼类型：企业办公楼

效果图：无

外立面材料：幕墙

结构形式：钢筋混凝土结构

图纸深度：施工图

设计风格：现代风格

图纸格式：天正 7, CAD2000

设计时间：2006 年以前

用地面积：26300 m<sup>2</sup>

地上层数：19 层

地下室建筑面积：18320 m<sup>2</sup>



高度类别：高层建筑

图纸张数：226 张

幕墙面板材料：石材幕墙

建筑面积：98220 m<sup>2</sup>

钢筋混凝土结构：剪力墙

建筑高度：98.5 m

项目位置：江苏

地下层数：2 层

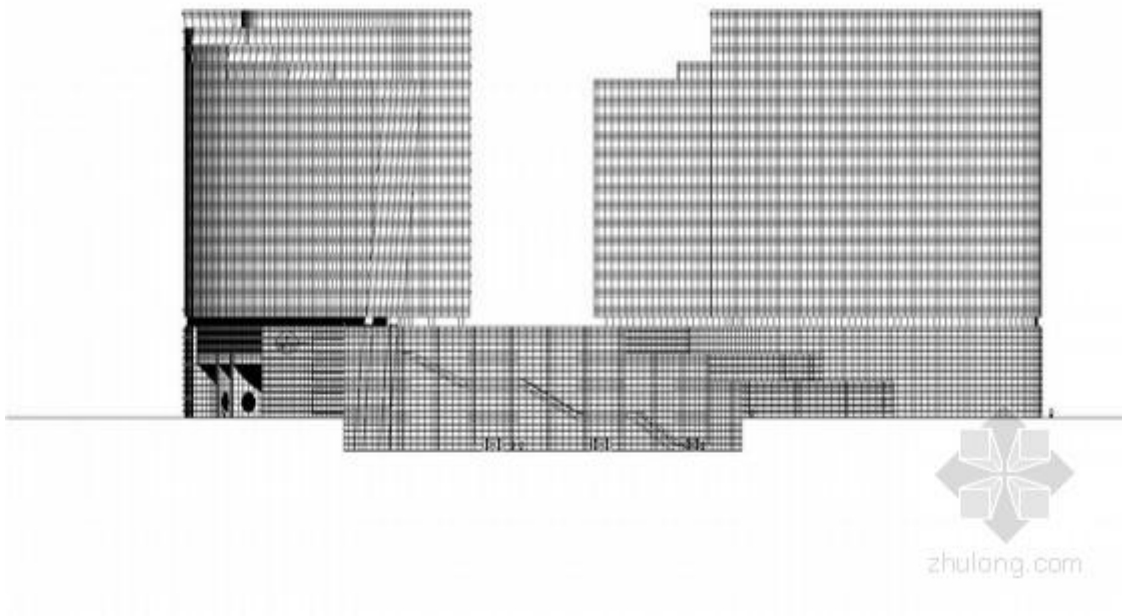
设计流派：现代

地下室功能：车库

非承重隔墙采用混凝土小型轻质砌块,隔墙应浇筑 200 高混凝土导墙,砌筑材料及构造措施详有关标准图及结施,并符合隔声及防火规范耐火极限。

图纸包含：总平面图，各层平面图，立面图，剖面图，节点详图，节点大样，门窗表及门窗详图等等。

## [江苏]21层现代风格酒店施工图（知名设计公司）



酒店类型：商务酒店

高度类别：高层建筑

幕墙面板材料：玻璃幕墙

钢筋混凝土结构：剪力墙

项目位置：江苏

设计流派：现代

图纸张数：467 张

建筑高度：81.7 m

地下层数：1 层

效果图：无



商业：有

外立面材料：幕墙

结构形式：钢筋混凝土结构

图纸深度：施工图

设计风格：现代风格

图纸格式：天正 7, CAD2000

设计时间：2006 年以前

地上层数：21 层

地下室功能：车库

本项目为酒店，地上层数为 21 层。

图纸包含：总平面图，各层平面图，立面图，剖面图，节点详图，节点大样，门窗表及门窗详图等等。

## [浙江]商业区规划及单体设计方案文本



商业聚合形态：“面”式

高度类别：多层建筑, 高层建筑

幕墙面板材料：玻璃幕墙

钢筋混凝土结构：框架

项目位置：浙江

设计流派：现代

图纸张数：65 张

建筑面积：4973200 m<sup>2</sup>

容积率：2.1



建筑功能：商业综合体

外立面材料：幕墙

结构形式：钢筋混凝土结构

图纸深度：方案（初设图）

设计风格：现代风格

图纸格式：JPG

设计时间：2008

用地面积：2370000 m<sup>2</sup>

建筑密度：22.9 %

地下室功能：车库, 商业

效果图：有

设计理念：

商业和办公用地融为一体，布置于价值最高的曙光大道两侧，形成两组商务办公综合楼，即在底层裙房布置部分商业建筑，其上布置高层办公楼。通过这样的方式，达到较高的容积率。体现土地的集约性。通过对商业和商务办公的集中高容量开发，将绿地集中，打造一条商业风情水街和一条商务特色绿街，形成功能各异的开放性带状公园，充分提高城市绿地的利用率，并体现疏密有致的空间布局，提高中心区环境品质。

图纸包含：鸟瞰图，效果图，立面图，剖面图，设计说明，经济技术指标，分析图，示意图等。

以上内容仅为本文档的试下载部分，为可阅读页数的一半内容。  
如要下载或阅读全文，请访问：

<https://d.book118.com/545230034233012013>