

基于AHP法的某仓库入库 作业优化研究

汇报人：

2024-01-13



目录

- 引言
- AHP法概述
- 某仓库入库作业现状分析
- 基于AHP法的入库作业优化模型构建
- 入库作业优化方案设计与实施
- 入库作业优化效果评价与分析
- 结论与展望



01

引言



01

物流行业快速发展

随着电子商务的兴起和全球化趋势的加强，物流行业正经历着前所未有的快速发展。仓库作为物流系统中的重要环节，其运作效率直接影响到整个物流体系的性能。

02

入库作业的重要性

入库作业是仓库管理的核心环节之一，涉及到货物的接收、检验、分类、存储等多个方面。优化入库作业可以提高仓库的吞吐量和运作效率，降低成本并提升客户满意度。

03

研究意义

通过基于AHP法的入库作业优化研究，可以为仓库管理提供科学、有效的决策支持，帮助企业实现降本增效，提升市场竞争力。





研究目的和内容



研究目的

本研究旨在通过运用AHP法，对某仓库的入库作业进行优化分析，找出影响入库作业效率的关键因素，并提出相应的改进措施。

研究内容

首先，对入库作业的流程进行详细梳理和分析；其次，运用AHP法构建入库作业效率的评价指标体系；接着，通过问卷调查和专家访谈收集数据；最后，对收集到的数据进行处理和分析，得出优化建议。



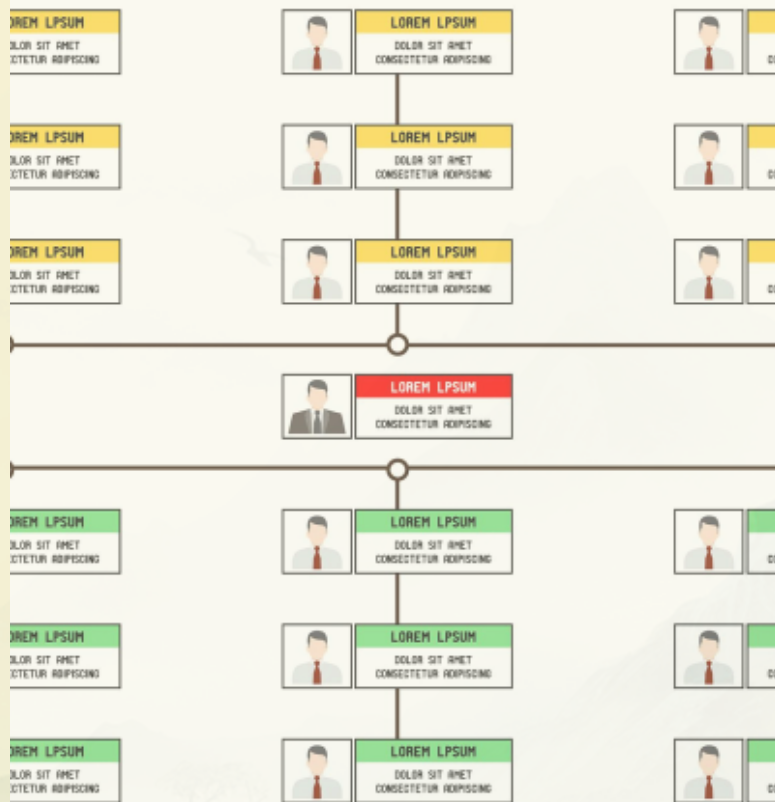
研究方法

本研究采用定性与定量相结合的研究方法。具体包括文献综述、实地调研、问卷调查和专家访谈等方法。

创新点

本研究将AHP法应用于仓库入库作业优化领域，构建了入库作业效率的评价指标体系，并通过实证分析验证了该方法的可行性和有效性。此外，本研究还结合了多种研究方法，提高了研究的全面性和准确性。

ORGANIZATION CHART





02

AHP法概述





AHP法的基本原理



01

层次化原理

AHP法将复杂问题分解为多个层次，每个层次包含不同的因素或指标，形成一个递阶层次结构。

02

比较原理

在同一层次内，对因素进行两两比较，确定它们之间的相对重要性。

03

综合原理

通过逐层计算，将各层次的因素重要性进行合成，得出最终的评价结果。



AHP法的计算步骤



01

建立层次结构模型

根据问题的性质和总目标，将问题分解为不同的组成因素，并按照因素间的相互关联影响以及隶属关系将因素按不同的层次聚集组合，形成一个多层次的分析结构模型。

02

构造判断矩阵

对每一层次各因素的相对重要性用数值形式给出判断，并写成矩阵形式。

03

层次单排序

根据判断矩阵计算对于上一层某因素而言，本层次与之有联系的因素的重要性次序的权值。

04

一致性检验

检验各判断矩阵的一致性，以确保评价结果的合理性和准确性。

05

层次总排序

计算同一层次所有因素对于最高层（总目标）相对重要性的排序权值。



AHP法在入库作业优化中的应用



构造判断矩阵

通过专家打分或问卷调查等方式，构造各层次因素的判断矩阵。

分析影响因素

分析影响入库作业效率的各种因素，如设备性能、人员技能、管理水平等，并建立递阶层次结构。

计算权重并排序

根据判断矩阵计算各因素的权重，并进行一致性检验，最终得出各因素对入库作业效率的影响程度排序。

确定优化目标

运用AHP法确定入库作业优化的目标，如提高入库效率、降低入库成本等。

制定优化措施

根据影响因素的权重排序结果，制定相应的优化措施，如改进设备性能、提高人员技能、完善管理制度等。





03

某仓库入库作业现状分析





入库作业流程介绍



01

接收货物

仓库接收来自供应商或生产线的货物，并进行初步检查，确保货物与订单信息一致。



02

分类存储

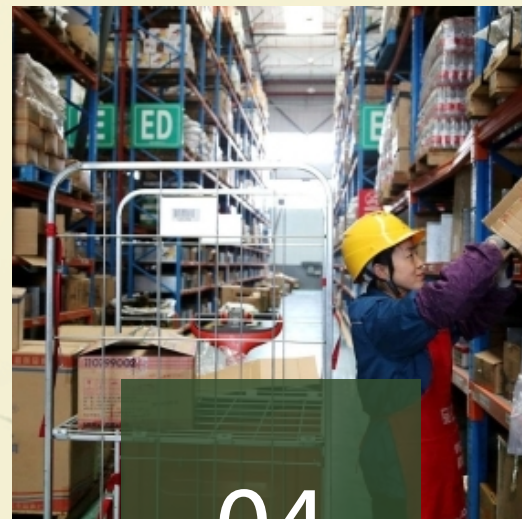
根据货物的性质、规格和存储要求，对货物进行分类，并安排到相应的存储区域。



03

信息录入

将货物的相关信息录入到仓库管理系统中，包括货物名称、数量、规格、入库时间等。



04

盘点核对

定期对仓库内的货物进行盘点，确保实际库存与系统数据一致。



入库作业存在的问题



流程繁琐

当前入库作业流程繁琐，涉及多个环节和人员，导致效率低下。



信息不准确

由于人为因素或系统错误，导致货物信息录入不准确，影响库存管理。



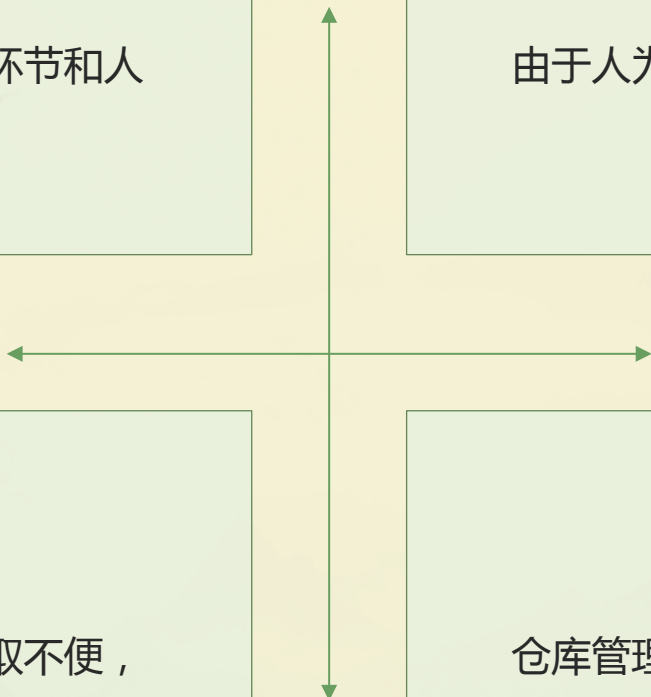
存储不合理

部分货物存储位置不合理，导致存取不便，增加了作业难度和成本。



缺乏优化意识

仓库管理人员缺乏优化意识，对入库作业中存在的问题认识不足。



入库作业优化的必要性



提高效率

通过优化入库作业流程，减少不必要的环节和人员，提高作业效率。



降低成本

合理的存储布局和优化的作业流程可以降低仓库的运营成本。

提高准确性

通过改进信息录入方式和核对机制，提高货物信息的准确性。



提升管理水平

优化入库作业是提升仓库管理水平的重要途径，有助于提高客户满意度和企业竞争力。

The background is a traditional Chinese landscape painting. It features a large, vibrant red sun in the center, partially obscured by the number '04'. Below the sun, there are layers of misty, greenish-blue mountains. Several birds are depicted in flight, scattered across the sky. The overall color palette is soft and atmospheric, with a mix of red, green, and yellow tones.

04

基于AHP法的入库作业优化模型构建

以上内容仅为本文档的试下载部分，为可阅读页数的一半内容。如要下载或阅读全文，请访问：
<https://d.book118.com/546141144111010141>