

小肠梗阻的诊断与治疗中国 专家共识（2023版）解读



汇报人：xxx
2024-05-24

| CATALOGUE |

目录

- 小肠梗阻概述
- 诊断方法与技术进步
- 治疗策略及原则更新
- 患者教育与心理支持改进举措
- 科研进展及未来趋势预测
- 总结反思与改进方向提出

01

小肠梗阻概述



定义与分类

小肠梗阻是犬的一种急腹症，指小肠肠腔发生机械性阻塞或小肠正常位置发生不可逆变化。

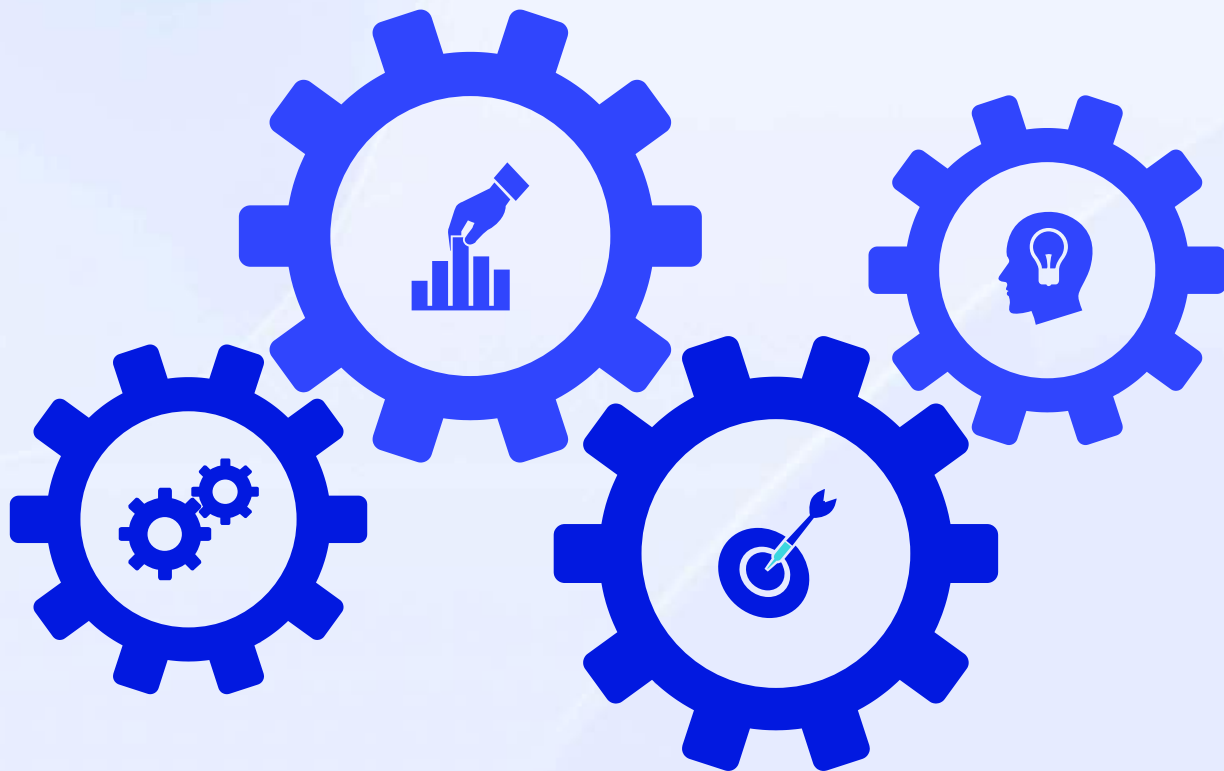
定义

分类

根据梗阻部位和性质，小肠梗阻可分为机械性梗阻、动力性梗阻和血运性梗阻等。



发病原因及危险因素



发病原因

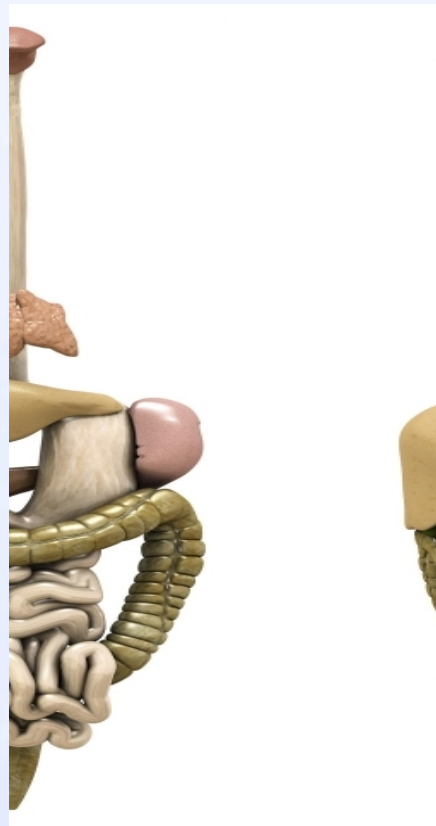
包括小肠内异物、肠套叠、肠扭转、肠粘连、肠腔外压迫等。

危险因素

长期便秘、饮食不当、肠道寄生虫感染、腹部手术史等均可增加患小肠梗阻的风险。



临床表现与诊断依据



临床表现

主要症状包括腹痛、呕吐、腹胀和停止排气排便。随着病情发展，可出现腹膜炎体征和全身中毒症状。



诊断依据

医生会根据病史、临床表现、体格检查和实验室检查进行综合判断。腹部X线平片和超声检查有助于明确梗阻部位和性质。



预后评估指标

1

治愈率

经积极治疗后，患者治愈率可达到较高水平，但具体治愈率受多种因素影响，如梗阻类型、治疗时机和患者身体状况等。

2

并发症发生率

小肠梗阻可能引发多种并发症，如肠穿孔、腹膜炎等。降低并发症发生率是提高患者预后的重要措施之一。

3

复发率

部分患者经治疗后可能出现复发情况。定期随访和采取预防措施有助于降低复发率。



02

诊断方法与技术进步

腹部X线平片

常规采用立位或侧卧位，是诊断小肠梗阻最常用且有效的检查方法，可显示肠管扩张、气液平面等典型征象。

超声

对于部分不适宜X线检查的患者（如孕妇），超声可作为一种替代手段，能较准确地评估肠梗阻的部位、程度及病因。



CT

CT尤其是多排螺旋CT，能更清晰地显示肠壁增厚、肠腔内外肿块、肠系膜血管异常等征象，对肠梗阻的定位、定性诊断具有重要价值。

MRI

对于碘过敏不能行CT增强检查以及需要进一步了解肠壁及肠周软组织情况的患者，MRI具有较好的软组织分辨率。



内镜技术在诊断中价值



常规内镜

包括胃镜和结肠镜，可用于排除上消化道和结肠病变所致的梗阻，同时对于部分小肠梗阻患者，可通过内镜放置肠梗阻导管进行减压治疗。

胶囊内镜

对于怀疑小肠梗阻的患者，胶囊内镜可作为一种无创、安全的检查手段，对小肠全程进行拍摄，明确梗阻部位和性质。

双气囊小肠镜

能对全小肠进行直视观察，并可进行活检、标记、狭窄扩张、止血等治疗操作，对诊断小肠梗阻具有重要价值。



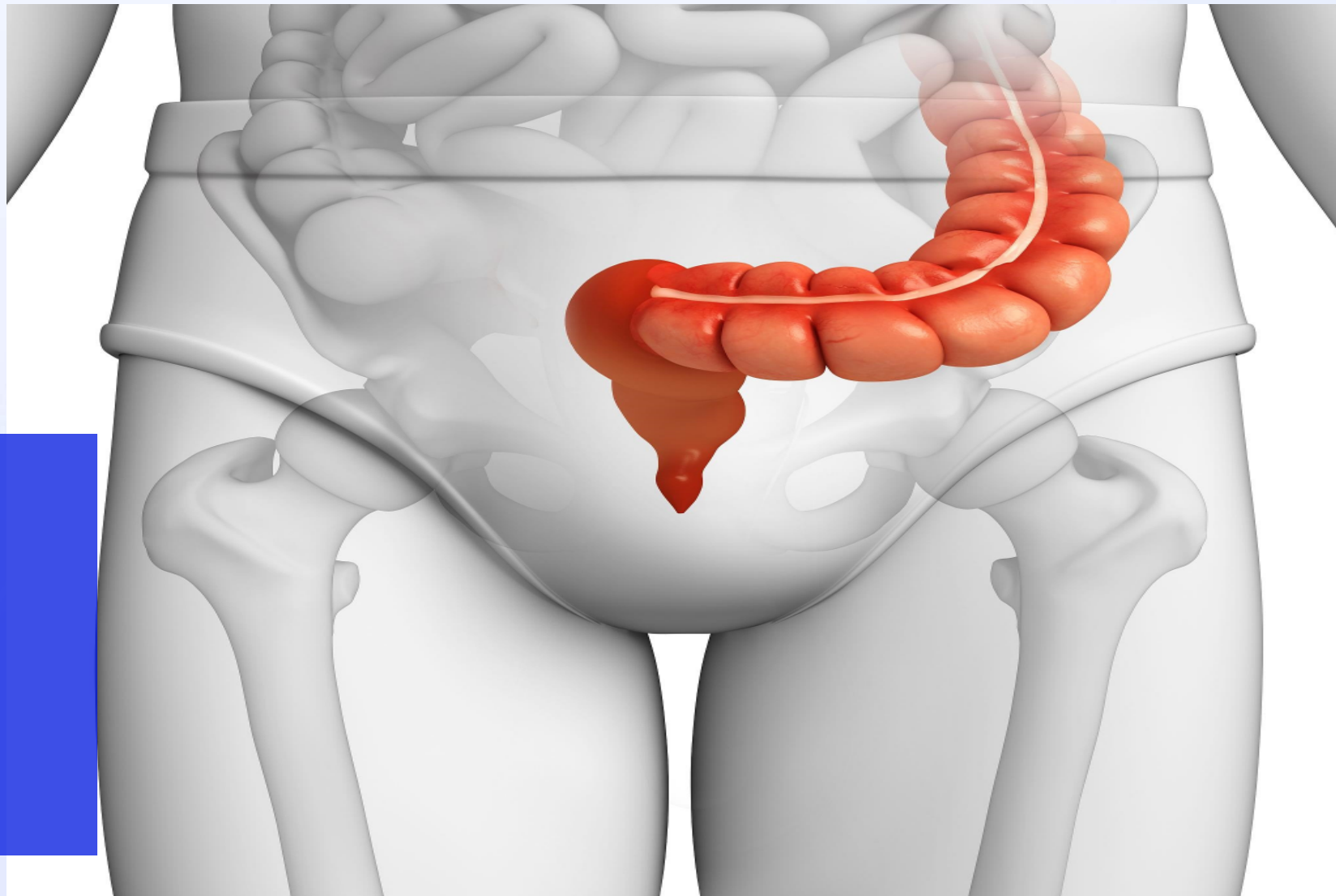
生物标志物及基因检测辅助诊断

生物标志物

某些特定的生物标志物（如肿瘤标志物）水平变化可辅助诊断肿瘤性小肠梗阻，并有助于评估病情严重程度和预后。

基因检测

对于遗传性小肠梗阻（如家族性腺瘤性息肉病、遗传性非息肉病性结直肠癌等），基因检测可帮助明确诊断和病因，指导临床治疗和遗传咨询。





鉴别诊断要点和注意事项



鉴别诊断要点

需与急性胰腺炎、急性胆囊炎、急性阑尾炎等急腹症进行鉴别，同时需注意排除由其他系统性疾病（如心衰、肾衰等）引起的继发性小肠梗阻。

注意事项

在诊断过程中，应详细询问病史，全面体格检查，并结合相关辅助检查结果进行综合分析。同时，对于不明原因的肠梗阻，应密切观察病情变化，及时采取相应治疗措施。

03

治疗策略及原则更新



保守治疗措施优化建议



01

禁食与胃肠减压

通过禁食和胃肠减压减少肠道负担，降低肠腔内压力，有助于缓解梗阻症状。

02

纠正水、电解质紊乱与酸碱失衡

及时补充液体和电解质，维持机体内环境稳定，为后续治疗创造条件。

03

抗生素应用

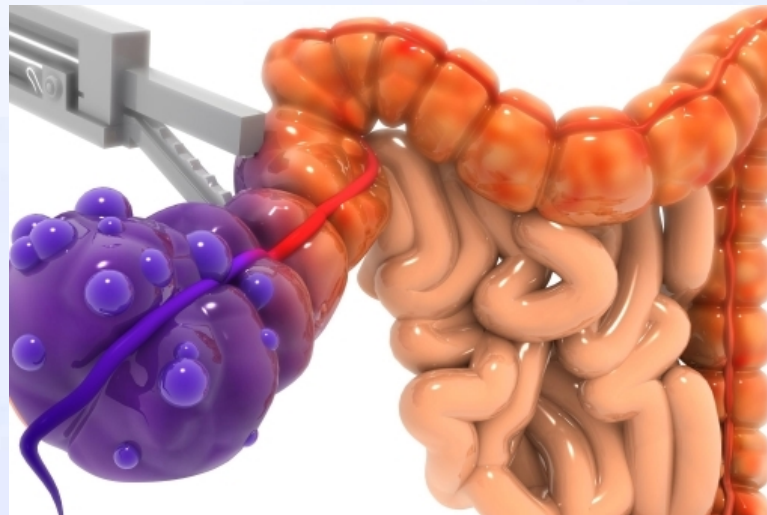
预防性使用抗生素，降低肠道感染风险，减少并发症发生。



手术治疗时机和方式选择依据

手术时机判断

根据患者病情、梗阻类型及全身状况，综合评估手术时机。对于保守治疗无效或病情加重的患者，应及时进行手术治疗。



手术方式选择

根据梗阻部位、性质及病因，选择合适的手术方式。如单纯解除梗阻的手术、肠切除吻合术、肠短路吻合术等。



并发症预防策略部署



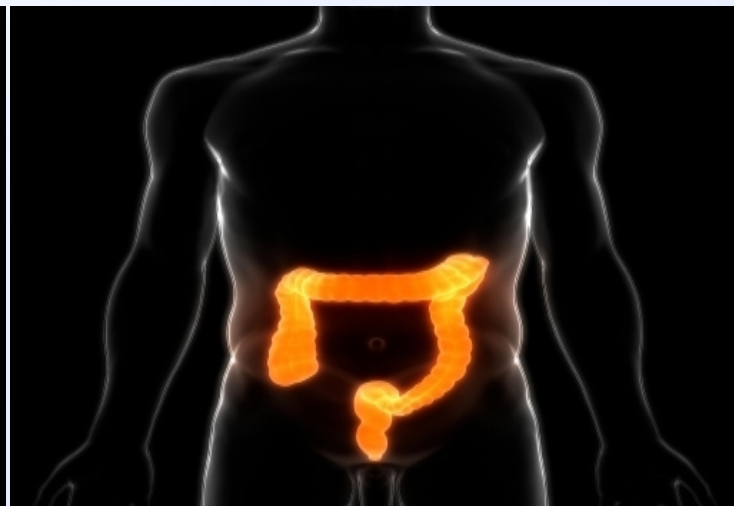
早期活动

鼓励患者术后早期活动，促进肠道蠕动，预防肠粘连和深静脉血栓形成。



预防感染

加强术后护理，保持伤口清洁干燥，定期更换敷料，降低感染风险。



营养支持

给予患者合理的营养支持，提高机体免疫力，促进康复。

以上内容仅为本文档的试下载部分，为可阅读页数的一半内容。如要下载或阅读全文，请访问：
<https://d.book118.com/548036037023006100>