

急性重症胰腺炎的急救护理



概述

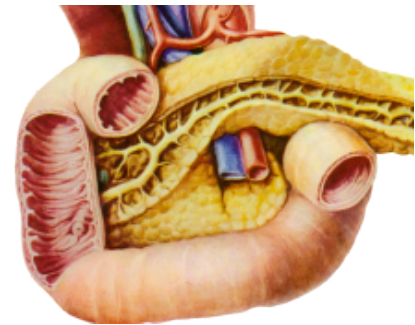
- **急性胰腺炎**：是指胰腺及其周围组织被胰腺分泌的消化酶自身消化的化学性炎症。
- **重症急性胰腺炎**：急性胰腺炎伴有脏器功能障碍，或出现坏死、脓肿或假性囊肿等局部并发症，或两者兼有。
- 临床以急性腹痛、发热伴恶心、呕吐、血与尿淀粉酶增高为特点,多见于青壮年。



病因

1、胆道疾病

- 当结石、感染、蛔虫、肿瘤、息肉等因素造成奥狄括约肌水肿、痉挛，使壶腹部出口受阻，致胆道内压高于胰管内压，胆汁反流入胰管或胰液溢入间质引起急性胰腺炎。
- 亦可因胆结石在移行过程损伤胆总管、壶腹部引起奥狄括约肌松弛，使十二指肠液反流入胰管引起急性胰腺炎。



病因

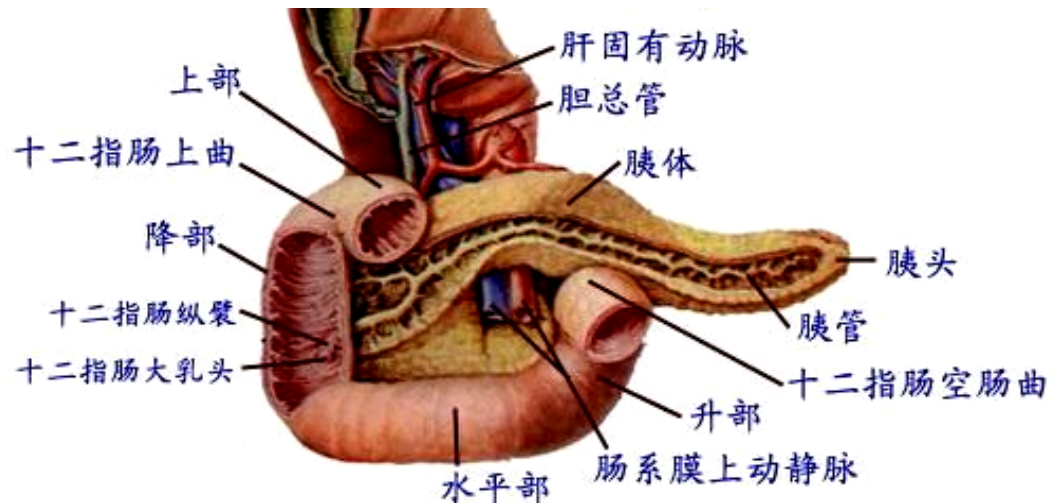
2、饮食因素

- 大量饮酒和暴饮暴食可致胰腺分泌增多，并引起十二指肠乳头水肿与奥狄括约肌痉挛。
- 剧烈呕吐时十二指肠内压骤增，致十二指肠液反流。
- 慢性酒癖者常有胰液蛋白沉淀，形成蛋白栓子堵塞胰管，致胰液排泄障碍。

病因

3、胰管梗阻

- 胰管狭窄，胰管内压升高，胰管小分支和胰腺腺泡破裂，胰液外溢到间质。



病因

4、其他

- **手术与创伤损伤胰管或胰腺；某些急性传染病；药物如硫唑嘌呤、肾上腺糖皮质激素等；高钙血症、高脂血症以及免疫因素等均可引起或并发急性胰腺炎。**

病因

- **在以上各种病因的作用下，胰腺自身消化的防卫作用被削弱，胰腺消化酶原被激活，使胰腺发生自身消化。**

病理

- **水肿型和出血坏死型两型**
- **水肿型发生胰腺肿大、间质水肿、充血等改变。**
- **出血坏死型以胰腺肿大、腺泡坏死、血管出血坏死。**

临床表现

- **水肿型胰腺炎症状相对较轻，呈自限性。**
- **出血坏死型胰腺炎起病急骤，症状严重，变化迅速，常伴有休克及多种并发症。**

临床表现

一、症状

1. 腹痛

- 诱因：多数为急性腹痛，常在胆石症发作不久，酗酒或暴饮暴食后发病。
- 部位：常位于上腹中部，亦有偏左或偏右者。

临床表现

- **性质：疼痛呈持续性钝痛、刀割、钻痛或绞痛，可向腰背部呈带状放射，取弯腰抱膝体位可减轻疼痛。**
- **水肿型病人腹痛3～5天后缓解。**
- **出血坏死型者剧痛持续时间较长，当有腹膜炎时则疼痛弥漫全腹。少数年老体弱者有时疼痛轻微甚或无腹痛。**

临床表现

2、恶心、呕吐及腹胀

- 起病时有恶心、呕吐，大多显著而持久。剧烈者可吐出胆汁或咖啡渣样液体，多同时伴有腹胀。出血坏死型者常有明显腹胀或有麻痹性肠梗阻。

临床表现

3、发热

- 水肿型胰腺炎可有中度发热，少数为高热，一般持续3~5天。
- 出血坏死型发热较高，多持续不退。



临床表现

4、水电解质及酸碱平衡紊乱

- 多有轻重不等的脱水。呕吐频繁者可有代谢性碱中毒。
- 出血坏死型者有明显脱水与代谢性酸中毒，常伴有血钾、血镁及血钙的降低。



临床表现

5、休克

- 出血坏死型病人在起病后数小时可突然出现，提示胰腺大片坏死。



临床表现

二、体征

视：急性痛苦面容，辗转不安。

触：脉速，呼吸快，血压降低。上腹压痛显著，并发腹膜炎时全腹明显压痛及反跳痛，腹肌紧张。

听：因肠麻痹常有明显腹胀，肠鸣音减弱或消失。

临床表现

- 少数病人可出现：
 - ① 胰酶渗入腹腔或胸导管时，可产生腹膜炎与胸膜炎(左侧多见)。
 - ② 胰酶和坏死组织液穿过筋膜和肌层进入腹壁皮下，腰部两侧出现灰紫色斑(Grey—Turner征)或脐周皮肤青紫(Cullen征)。
 - ③ 胰头水肿可压迫胆总管，出现黄疸。
 - ④ 低血钙时有手足抽搐。

临床表现

三、并发症

- **局部：并发症有胰腺脓肿和假性囊肿。**
- **全身：病后数天内出现急性肾衰竭、败血症、成人型呼吸窘迫综合征、MODS、心衰、DIC等，病死率极高。**

临床表现

- **血常规：多有白细胞增多及粒细胞核左移，严重病例由于血液浓缩，血细胞比容升高可达50%。**
- **血生化：血糖上升、血钙降低。**
- **X线腹部平片：肠麻痹。**
- **B超与CT扫描：可见胰腺弥漫增大、光点增多、轮廓与周围边界不清楚等。**

辅助检查

- **淀粉酶测定：**
- **血清淀粉酶一般在起病后6 ~ 12h开始上升，48h后开始下降，历时3 ~ 5天。一般超过正常值的5倍即可确诊为本病，有时由于胰腺细胞广泛破坏，血清淀粉酶值正常或甚至低于正常。**
- **如肾功能正常，尿淀粉酶一般在发病后12 ~ 24h尿淀粉酶开始升高，其值下降缓慢，有时可持续1 ~ 2周。**

以上内容仅为本文档的试下载部分，为可阅读页数的一半内容。如要下载或阅读全文，请访问：<https://d.book118.com/548142103077006123>