

# 2025 年人教五四新版八年级生物上册阶段测试试卷含答案

## 考试试卷

考试范围：全部知识点；考试时间：120 分钟

学校：\_\_\_\_\_ 姓名：\_\_\_\_\_ 班级：\_\_\_\_\_ 考号：\_\_\_\_\_

### 总分栏

题号	一	二	三	四	五	六	总分
得分							

评卷人	得分

### 一、选择题(共 7 题，共 14 分)

1、科学家从大量不同年代化石的研究中；推断出了生物进化大致过程，最重要的方法是（ ）

- A. 实验法。
- B. 观察法。
- C. 比较法。
- D. 调查法。

2、【题文】思想家老子说：“天下万物生于有，有生于无。”这句话最切合（ ）

- A. 生命起源和生物进化
- B. 生存环境和运动方式
- C. 形态结构与生理功能
- D. 营养类型与生活习性

3、下列现象与免疫功能无关的是

- A. 花粉过敏
- B. 胃肠蠕动
- C. 扁桃体发炎
- D. 泪液的杀菌作用

4、长期吸烟，最直接受到损害的是人体的（ ）

- A. 泌尿系统
- B. 消化系统
- C. 循环系统
- D. 呼吸系统

5、下列景观图片与丁地区相对应的是



6、实施可持续发展战略；不提倡的措施是（ ）

- A. 保护环境。
- B. 保护生物多样性。
- C. 先污染；后治理。
- D. 控制人口。

7、下列哪类动物与家兔的心脏结构基本相同（ ）

- A. 鱼类
- B. 爬行类
- C. 两栖动物
- D. 鸟类

评卷人	得分

二、填空题(共 8 题，共 16 分)

8、人体关节的基本结构包括\_\_\_\_、\_\_\_\_和\_\_\_\_。

9、传染病是由\_\_\_\_引起的，能够在人与人之间或\_\_\_\_之间传播的疾病。

10、家蚕的发育一般要经过\_\_\_\_\_、\_\_\_\_\_、\_\_\_\_\_、\_\_\_\_\_四个时期,这样的发育过程叫做\_\_\_\_\_。  
请举几例与家蚕生殖发育方式相似的动物\_\_\_\_\_、\_\_\_\_\_、\_\_\_\_\_。

11、下图是家蚕发育的各个阶段。



(1) 请在序号后; 填上家蚕各个发育阶段的名称。

1\_\_\_\_、2\_\_\_\_、3\_\_\_\_、4\_\_\_\_。

(2) 将序号按发育顺序排列\_\_\_\_。这种发育过程称为\_\_\_\_。如\_\_\_\_(写一种昆虫)也是这种发育类型;

(3) 蝗虫、蟑螂等昆虫的发育类型是\_\_\_\_发育, 发育过程与图中昆虫相比, 没有\_\_\_\_这个阶段。

12、在自然界中, 遗传和变异是普遍存在的现象。\_\_\_\_\_。

13、\_\_\_\_是动物的一种本能, 是生来就有的由动物的\_\_\_\_所决定的一种行为, 而\_\_\_\_则是动物在\_\_\_\_的基础上, 通过\_\_\_\_的作用, 由\_\_\_\_和\_\_\_\_获得, 所以又叫\_\_\_\_。动物越高等, \_\_\_\_就越强, 表现出的\_\_\_\_也越复杂多样。

14、将下列各种生理作用和相应的免疫类型配对填空:(在横线上填出序号)

(1) 体液中的杀菌物质 (2) 吞噬作用 (3) 皮肤和黏膜的屏障作用 (4) 黏膜的杀菌作用 (5) 免疫细胞产生抗体。

A 特异性免疫\_\_\_\_; B 非特异性免疫\_\_\_\_\_。

15、

【题文】生物进化的总体趋势, 是由简单到复杂, 由低等到高等, 由\_\_\_\_到\_\_\_\_\_。

评卷人	得分

### 三、判断题(共 6 题, 共 12 分)

16、动物的形态结构与它们的生活环境和运动方式是相适应的。( )

17、生活在水中的动物都是用鳃呼吸的。(判断对错)

18、

病毒可以通过分裂方式进行繁殖。\_\_\_\_\_ (判断对错)

19、

家鸽骨骼的特点是厚而坚硬。\_\_\_\_\_。(判断对错)

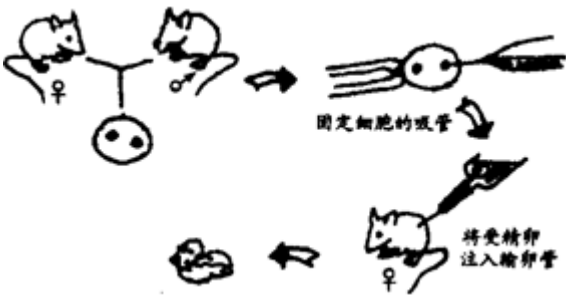
20、人的呼吸系统中，进行气体交换的场所是肺

21、遇到巨大声响时，为了避免震破鼓膜，应迅速张口，或双手堵耳并紧闭嘴巴。

评卷人	得分

四、解答题(共 2 题，共 14 分)

22、如图所示，通过转基因技术培养的老鼠比普通老鼠大许多，请回答：

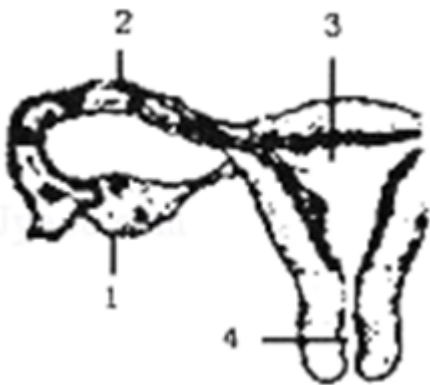


(1) 在转基因鼠研究中，被研究的性状是鼠个体的\_\_\_\_\_，控制这个性状的基因是大鼠生长\_\_\_\_\_基因。

(2) 在生物代代繁衍的过程中，传下去的是\_\_\_\_\_，而不是\_\_\_\_\_。

(3) 性状与基因之间的关系是：\_\_\_\_\_控制\_\_\_\_\_。

23、如图是女性排卵、受精和开始怀孕的示意图。据图回答下列问题：



(1) [1]的主要功能是\_\_\_\_\_。(2) 有人把试管婴儿理解成在试管里生儿育女；这是不准确的。其实试管婴儿是指用人工的方法使精子与卵细胞在\_\_\_\_\_受精并进行早期胚胎发育(选填"体内"或"体外")，正常情况下，这一过程是在女性的[\_\_\_\_\_]\_\_\_\_\_中完成的，胚胎和胎儿的发育仍是在图中[\_\_\_\_\_]\_\_\_\_\_中进行。

(3) 胎儿通过\_\_\_\_\_与母体进行物质交换，获得营养物质和氧，排出代谢废物。

(4) 母亲怀孕约\_\_\_\_\_周左右，胎儿发育成熟，胎儿从母体阴道产出的过程称为\_\_\_\_\_。

评卷人	得分

五、其他(共 3 题，共 12 分)

--	--

24、

【题文】在五个相同的瓶子中分别装入等量的下表所示的相应物质；并搅拌均匀，在瓶口处套上一个挤瘪的气球。把五个瓶子同时放在一个不通风的环境中，放置一段时间。

装置	物质。	温度。	现象。
①	水 + 白砂 + 糖 + 酵母菌。	22-30℃	有气泡产生；气球胀大了。
②	水 + 白砂 + 糖。	22-30℃	没有气泡产生；气球是瘪的。
③	水 + 酵母菌。	22-30℃	没有气泡产生；气球是瘪的。
④	水 + 白砂 + 糖 + 酵母菌。	0℃	没有气泡产生；气球是瘪的。
⑤	水 + 白砂 + 糖 + 酵母菌。	10℃	没有气泡产生；气球是瘪的。

(1)试管①有气泡产生的原因是\_\_\_\_\_。

(2)在上述实验中；①和②是一组对照实验，探究的是\_\_\_\_\_的作用；你作出的假设是\_\_\_\_\_。

(3)如果探究白砂糖是酵母菌所需的营养物质；可以选择\_\_\_\_\_两支试管为一组。

(4)除此之外；请你再从表中选出一组对照实验，你选取此两组作为对照实验，准备探究的问题是\_\_\_\_\_。

(5)在瓶口闻到了酒味；证明酵母菌可以把白砂糖中的葡萄糖转化为\_\_\_\_\_。

(6)你如何鉴定产生的气体是二氧化碳\_\_\_\_\_。

25、

【题文】(10分)为了验证酵母菌的发酵作用；李娜同学做了如下的实验，实验步骤如下：

- ①将一定量的干酵母和蔗糖放入右图中的瓶内；并加入一些温开水，摇匀。
- ②将一只未充气的小气球套在瓶口上(如图)。



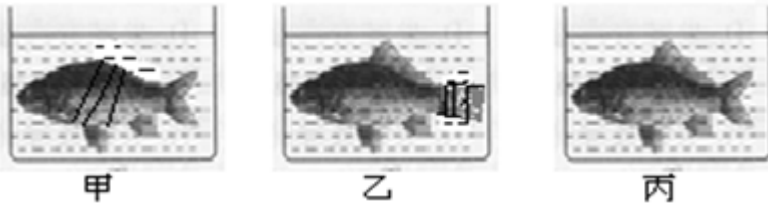
③将瓶子放在教室内的窗台上(或温暖的地方)；每天观察瓶中的情况。

请回答下列问题：

- (1)瓶中的液体会发生什么现象?\_\_\_\_\_
- (2)套在瓶口上的小气球会出现什么现象?为什么?  
\_\_\_\_\_
- (3)要将瓶中的水、酵母菌、蔗糖充分摇匀的原因是：\_\_\_\_\_
- (4)为什么要将瓶子放在温暖的地方?\_\_\_\_\_
- (5)上述实验在日常生活中有何应用?试举例说明。\_\_\_\_\_。

26、

【题文】(6分)在探究“鱼鳍在游泳中的作用”的实验时；某实验小组的实验设计如下：在甲；乙、丙三个玻璃缸中，分别注入三分之二容积的水。取三条活鲫鱼，分别放入三个鱼缸中，其中甲、乙玻璃缸中的鱼捆住不同的鳍，请预测实验结果并回答：



- (1)甲图中的鱼捆住了\_\_\_\_鳍，观察甲缸中的鱼，你将会看到的现象是\_\_\_\_\_。
- (2)乙图中的鱼捆住了\_\_\_\_鳍。观察乙缸中的鱼，你将会看到的现象是\_\_\_\_\_。
- (3)丙图中的鱼起\_\_\_\_作用。
- (4)你们认为在捆绑鱼鳍时应注意什么？

评卷人	得分

#### 六、综合题(共4题，共32分)

27、阅读下面故事“从一个家庭的悲剧看艾滋病的传播”，回答问题。

约翰是个血友病患者。由于疾病，他需要经常注射血液制作的生物制品来维持生命，而这种制品是成百上千人的血液混合后提取的。靠定期输入这种血液制品，约翰和正常人一样地生活着。他结婚了，有了一个爱他的妻子。几年后，可爱的女儿的出世又给这个和睦的家庭增添了天伦之乐。不久，艾滋病在美国悄悄蔓延开来，约翰也因为使用了被艾滋病病毒污染的血液制品而陷入灾难，然而他却全然不知，也就是在不知不觉中，通过性生活约翰将艾滋病病毒传给了妻子。妻子怀孕了，艾滋病病毒又通过母亲悄悄地侵入幼小的生命中，病毒侵害了婴儿的各个器官，包括大脑，孩子生下后瘦弱、智力发育障碍，不久小小的生命便因艾滋病而夭折。接着约翰和他的妻子也相继发病而亡。最终，只剩下约翰的女儿孤零零地活在这个世界上。

(1) 阅读故事，从中找出艾滋病三种传播方式：

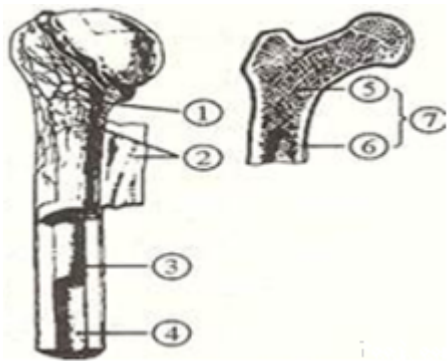
①；②；③。

(2) 艾滋病的病原体是。

(3) 怎样和他（她）相处？

。

28、如图是长骨的结构示意图，请根据图回答：



(1) 长骨的结构由[②]、[③]和[⑦]组成的。

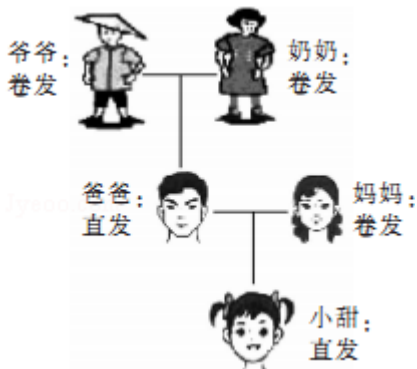
(2) 对骨的生长和再生起重要作用的是[ ] 内的细胞。

(3) [⑤] 内的红骨髓终生保持造血功能。

(4) 骺端的⑧是软骨层，其细胞与骨的 有关。

29、

【题文】如图是生物兴趣小组对某家庭头发（卷发；直发）遗传特点调查后；绘制的遗传图谱，请分析回答问题。



(1) 在遗传学上，人类头发的卷发和直发是一对\_\_\_\_。小甜是直发，而妈妈是卷发，这种亲子间的差异，在遗传学上叫做\_\_\_\_。

(2) 查找资料得知，卷发对直发是显性。如果控制卷发的基因是 D，控制直发的基因是 d，则可推测出小甜和爸爸的基因组成都是\_\_\_\_，爷爷、奶奶、妈妈的基因组成都是\_\_\_\_。

---

(3) 小甜爸爸是独生子，根据“单独二孩”政策，如果再生一个小孩，为卷发的可能性是\_\_\_\_\_。



30、

**【题文】**用达尔文的自然选择学说；分析狼的进化过程。

(1) 狼群中存在不同种类的个体，有的跑得快，有的跑得慢。这说明生物具有\_\_\_\_的特征，而这种特征一般是\_\_\_\_的；它为狼的进化提供了原始的材料。

(2) 随着环境的改变，食物的减少，跑得快、凶猛的狼能获得食物生存下来，这就是\_\_\_\_；跑得慢的狼得不到食物，则不能生存下来，这就是\_\_\_\_。

(3) 狼的进化过程是通过\_\_\_\_实现的。

## 参考答案

### 一、选择题(共 7 题，共 14 分)

1、C

**【分析】**

比较法和实验法是研究生物进化的基本方法。比较是指根据一定的标准；把彼此有某种联系的事物加以对照，确定它们的相同和不同之处。通过对各个事物特征的比较，可以把握事物之间的内在联系，认识事物的本质，同时比较法对生物进化问题最重要的研究方法。实验法是利用特定的器具和材料，通过有目的；有步骤的实验操作和观察、记录分析，发现或验证科学结论。

故选：C。

**【解析】**

**【答案】**此题考查研究生物进化的基本方法。解答时从比较法；实验法切入。

2、A

**【分析】**

**【解析】**

---

试题分析：原始大气中没有氧气；不适合生物的生存，在地球形成的最初是无生命的，原始大气在高温；紫外线以及雷电等自然条件的长期作用下，形成了许多简单的有机物，随着地球温度的逐渐降低，原始大气中的水蒸气凝结成雨降落到地面上，这些有机物随着雨水进入湖泊和河流，最终汇集到原始的海洋中，原始的海洋就像一盆稀薄的热汤，其中所含的有机物，不断的相互作用，经过及其漫长的岁月，逐渐形成了原始生命，因此原始海洋是原始生命的摇篮，可见，生命的起源和进化经历了由无生命到有生命的过程，比较符合思想家老子说的：“天下万物生于有，有生于无”。

考点：本题考查的是生命的起源和生物的进化。

点评：此题为基础题，难度一般，解答此题的关键是明确地球形成的最初是无生命的，生命的起源和进化经历了由无生命到有生命的过程。

【解析】

【答案】A

3、B

【分析】

【分析】免疫是人体的一种防御功能；人体依靠这种功能识别“自己”“非己”成分，能够破坏和排斥进入体内的抗原物质，清除自身产生的损伤细胞核肿瘤细胞，维持人体内部环境的平衡和稳定，花粉过敏是免疫的功能过强形成的，扁桃体发炎，白细胞增多属于非特异性免疫，泪液的杀菌作用属于非特异性免疫，胃肠蠕动是消化现象，是生理现象，不属于免疫。

【点评】此题为基础题，难度一般，解答此类题目的关键是理解免疫的功能。

4、D

【分析】

解：吸烟时产生烟雾里有 40 多种致癌物质；还有十多种会促进癌发展的物质，其中对人体危害最大的是尼古丁；一氧化碳、焦油和多种其它金属化合物，这些有毒物质通过呼吸系统进入人体，呼吸系统包括呼吸道和肺，呼吸道是气体进出的通道，因此吸烟首先危害呼吸系统的呼吸道的黏膜，然后侵入肺泡，再通过循环系统继而侵害其它的系统。

故选：D。

吸烟对人体健康的危害是：烟草燃烧时；烟雾中的有害物质如尼古丁；一氧化碳、焦油等有害物质进入人体，这些物质会使吸烟者和被动吸烟者的呼吸系统受到不良刺激，抑制气管和支气管内

---

表面的黏膜上纤毛的运动，使痰液不能及时排出，降低呼吸道的净化作用。

解此题的关键是理解吸烟对人体健康的危害。

**【解析】**



---

【答案】 D

5、 B

【分析】

略

略

略

略

略

【解析】

。

【	【	【	【	【
小	小	小	小	小
题	题	题	题	题
1	2	3	4	5
】	】	】	】	】
B	D	C	A	A

6、 C

【分析】

---

环境与资源是人类在地球上生存的保障。它制约着人类的行为活动；而人为因素也影响；改变着自然环境。由于人们的环保意识太差，环境问题已经迫在眉睫。我们赖以生存的地球，正在受到人类生产、生活等所带来的严重破坏。保护资源和环境已成为一个世界性的问题，日益被人们所关注，实施计划生育，控制人口过快增长，使人与自然和谐发展，开展退耕还林、还草活动，还生物更多更好的生存环境。可见 C 符合题意。

故选：C

【解析】

【答案】此题考查保护植被的意义；据此答题。

7、D

【分析】

【解析】

试题分析：兔子属于哺乳动物，哺乳动物和鸟类都属于恒温动物，其心脏分为四腔，有二心室和二心房，两条循环路线，即体循环和肺循环，运输氧气的能力比较强，为分解体内的有机物提供充足的氧，有利于保持体温的恒定。

考点：本题考查的是动物的心脏结构特点。

【解析】

【答案】

D

## 二、填空题(共 8 题，共 16 分)

8、关节面关节囊关节腔

【分析】

---

以上内容仅为本文档的试下载部分，为可阅读页数的一半内容。如要下载或阅读全文，请访问：<https://d.book118.com/555221013302012043>