

一年级班会秋冬季流 感预防



PROJECT

目录

CONTENTS

- 秋冬季流感的基本知识
- 预防流感的重要性
- 预防流感的方法
- 流感发生后的应对措施
- 班会总结与倡议





01

秋冬季流感的基本知识





流感的症状

发热

体温超过37.5°C，可能伴有寒战。



肌肉疼痛

全身乏力，特别是腿和背部。



喉咙痛

喉咙红肿、疼痛。



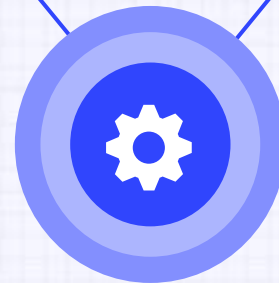
咳嗽

干咳或有痰，有时伴有喉咙痛。



头痛

可能伴随有严重的头痛。



恶心和呕吐

可能伴随有食欲不振。





流感传播的方式

01



飞沫传播



通过咳嗽、打喷嚏或说话时产生的飞沫传播。

02



接触传播



通过接触被病毒污染的物品或表面，然后再触摸自己的口、鼻或眼。

03



空气传播



在封闭、通风不良的环境中，病毒可以在空气中长时间悬浮，增加传播风险。



流感对人体的影响



加重基础疾病

流感可能加重原有的慢性疾病，如心脏病、肺病等。



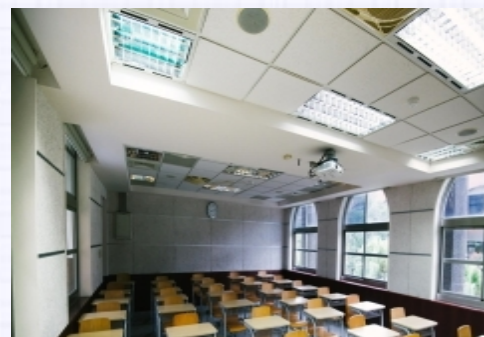
引发并发症

流感可能导致肺炎、心脏疾病等并发症，严重时可能危及生命。



影响生长发育

对于儿童来说，流感可能影响其生长发育，导致生长迟缓等问题。



社会影响

流感的大规模爆发会对社会造成严重影响，如医疗资源紧张、经济受损等。

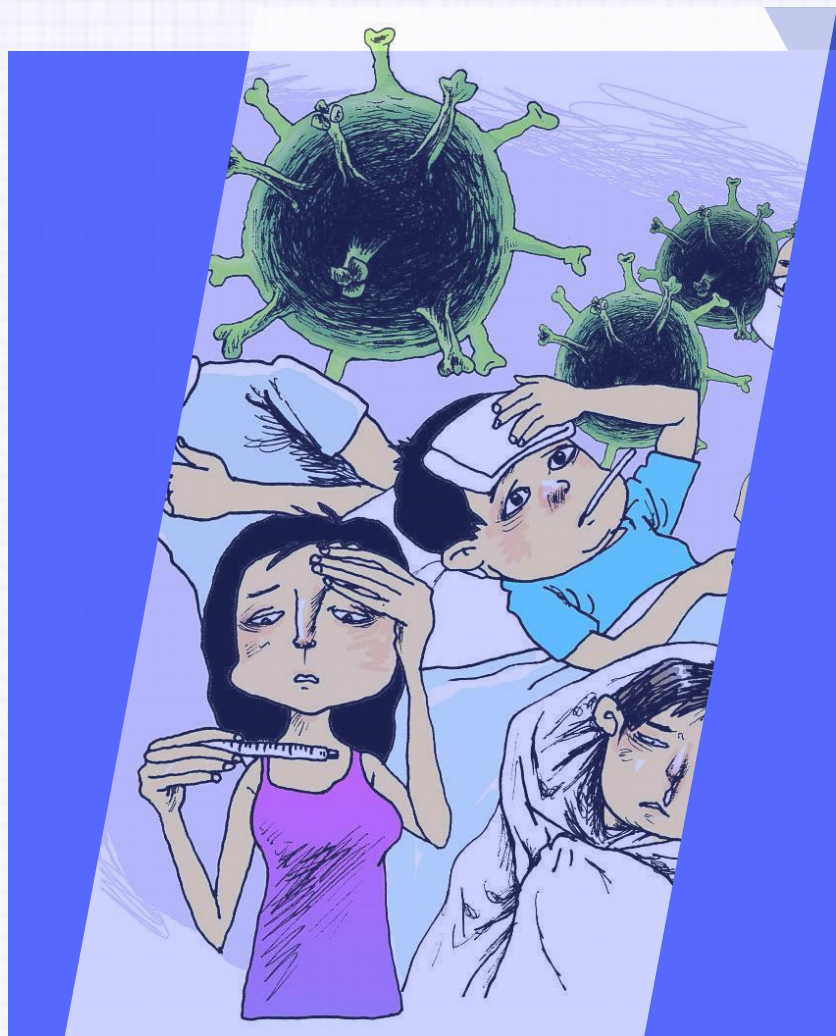


02 预防流感的重要性





保护个人健康



流感是一种由流感病毒引起的呼吸道传染病，其症状包括发热、咳嗽、喉咙痛、流鼻涕、头痛等。对于儿童和老年人等身体虚弱的人来说，流感可能会导致严重的并发症，如肺炎、心脏疾病等。因此，预防流感对于个人健康至关重要。

流感病毒主要通过飞沫传播，例如咳嗽、打喷嚏等方式。因此，保持室内空气流通、避免到人群密集的场所、勤洗手等措施可以有效减少病毒的传播。





防止病毒传播



流感病毒的传播不仅对个人健康造成威胁，还可能对整个社会造成影响。如果大量人群感染流感，医疗系统可能会面临压力，社会生产和生活也可能受到影响。因此，预防流感的措施不仅是个人的责任，也是社会的需要。

在学校和幼儿园等集体场所，预防流感的重要性更加突出。因为学生之间的接触密切，容易造成病毒的传播。因此，学校和幼儿园应该加强卫生宣传和监督，确保学生保持健康。



对学习生活的的影响

流感病毒会影响人体的免疫系统，使人容易感染其他疾病。对于儿童来说，感染流感可能会影响其身体发育和智力发展。此外，流感还会影响学生的学习效率和注意力，从而影响其学习成绩。

预防流感不仅可以保护个人健康，还可以提高学生的学习效率和生活质量。因此，学生应该养成良好的卫生习惯，加强锻炼，增强体质，以减少感染流感的几率。





03 预防流感的方法



以上内容仅为本文档的试下载部分，为可阅读页数的一半内容。如要下载或阅读全文，请访问：
<https://d.book118.com/555223314223011204>