

2023-2024 学年高一下学期 3 月检测一

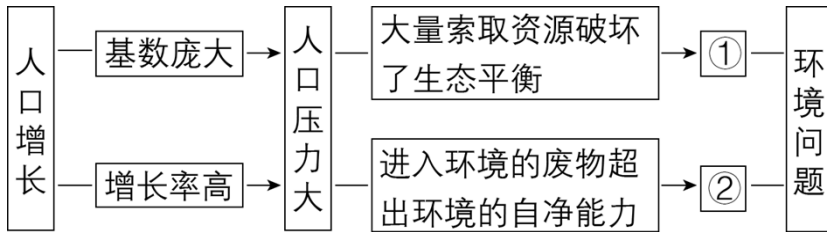
地 理（答案在最后）

注意事项：

1. 答卷前，考生务必将自己的姓名和座位号填写在答题卡上。
2. 回答选择题时，选出每小题答案后，用铅笔把答题卡对应题目的答案标号涂黑。如需改动，用橡皮擦干净后，再选涂其他答案标号。回答非选择题时，将答案写在答题卡的相应位置上。写在本试卷上无效。
3. 考试结束后，将本试卷和答题卡一并交回。

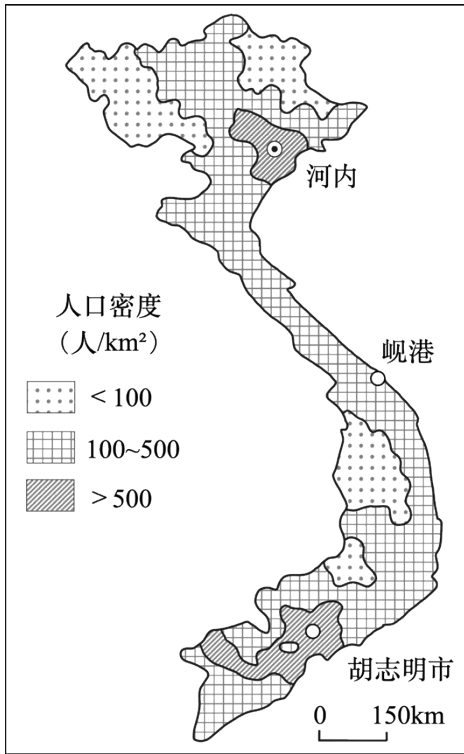
一. 选择题（共 30 小题，每题 2 分，共 60 分）

读人口增长与环境问题关系图，完成下面小题。



1. ①②所代表的环境问题分别是（ ）
A. ①为生物多样性减少；②为环境污染
B. ①为生态破坏；②为环境污染
C. ①为生态破坏；②为生物多样性减少
D. ①为环境污染；②为资源短缺
2. 根据图中信息，下列说法正确的是（ ）
A. 人口保持零增长，不会产生环境问题
B. 减少人口数量，能根本解决环境问题
C. 环境问题的本质是人口问题
D. 人口增长必然会带来环境问题

越南地处中南半岛，面积约 33 万平方千米。据预测 2024 年越南将成为全球第 15 个人口破亿大国，近年来人口增长速度有所下降。下图为越南 2019 年人口分布图。完成下面小题。



3. 影响越南人口分布的主要因素 ()

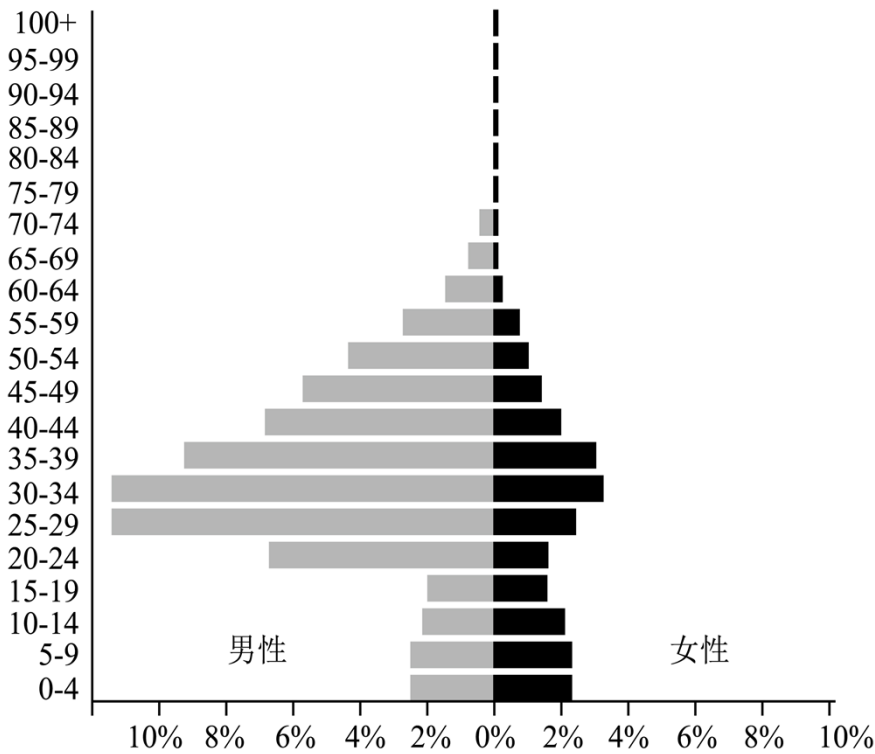
- A. 国际移民 B. 经济水平 C. 海陆位置 D. 地形地势

4. 越南人口可持续发展的合理措施 ()

- A. 鼓励生育，扩大人口红利 B. 迁移人口，均衡人口分布
C. 吸引外资，增加就业岗位 D. 开垦雨林，提升人均耕地

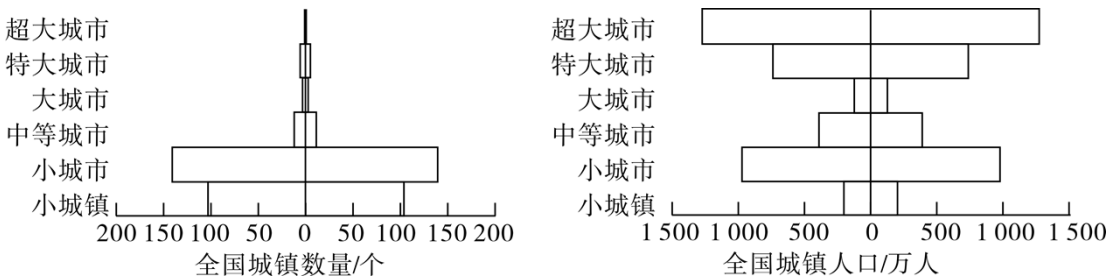
自 2003 年起，卡塔尔人口进入高速增长期。截至 2022 年 10 月，卡塔尔常住人口约 302 万，人均收入居世界第一，而拥有国籍的公民仅约占 15%。下图为 2022 年 10 月卡塔尔常住人口结构示意图。完成下面小题。

年龄（岁）



5. 卡塔尔常住人口面临的主要问题是（ ）
- A. 劳动力供给过剩 B. 性别比严重失衡 C. 出生率迅速下降 D. 老龄化特征明显
6. 导致卡塔尔常住人口远超过国籍公民的主要原因是（ ）
- A. 移民政策鼓励 B. 国际赛事举办 C. 出生人口极少 D. 油气资源开采
7. 为应对当今的人口问题，卡塔尔应该（ ）
- A. 加强人才的培养与引进 B. 限制中低端劳动力迁入
- C. 遣返现在国内外籍人员 D. 规划外籍人员活动区域

巴基斯坦城镇体系出现“小城市化”倾向，当地城镇化主要由传统生活服务业为主的服务部门拉动，缺乏工业支撑，发展滞后。下图为2017年巴基斯坦城镇数量金字塔和人口金字塔图。据此完成下面小题。



8. 巴基斯坦不同等级城市数量和人口数量的特征是（ ）
- A. 小城市的数量最多，城镇人口总量较少 B. 中等城市数量较少，城镇人口总量最少
- C. 大城市的数量最少，城镇人口总量较少 D. 超大城市数量最少；城镇人口总量最多
9. 巴基斯坦城镇体系出现“小城市化”倾向的原因（ ）

以上内容仅为本文档的试下载部分，为可阅读页数的一半内容。如要下载或阅读全文，请访问：<https://d.book118.com/557055114026006061>