

二型呼吸衰竭护理常规

汇报人：xxx

20xx-05-08



PROJECT

目录

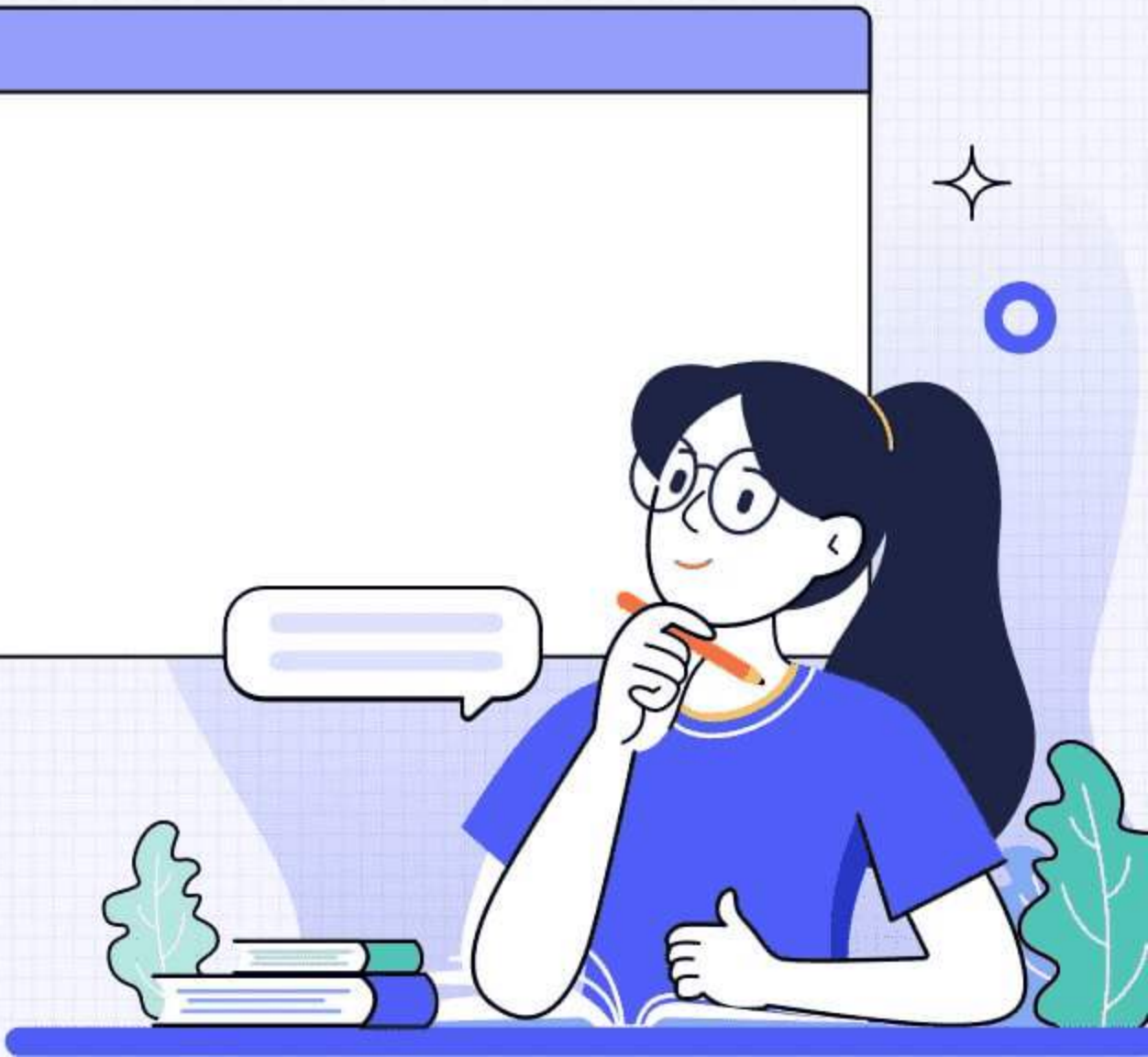
CONTENTS

- 概述
- 护理评估
- 护理问题与目标
- 护理措施
- 营养支持与饮食调整
- 心理护理与健康教育
- 康复锻炼与出院指导



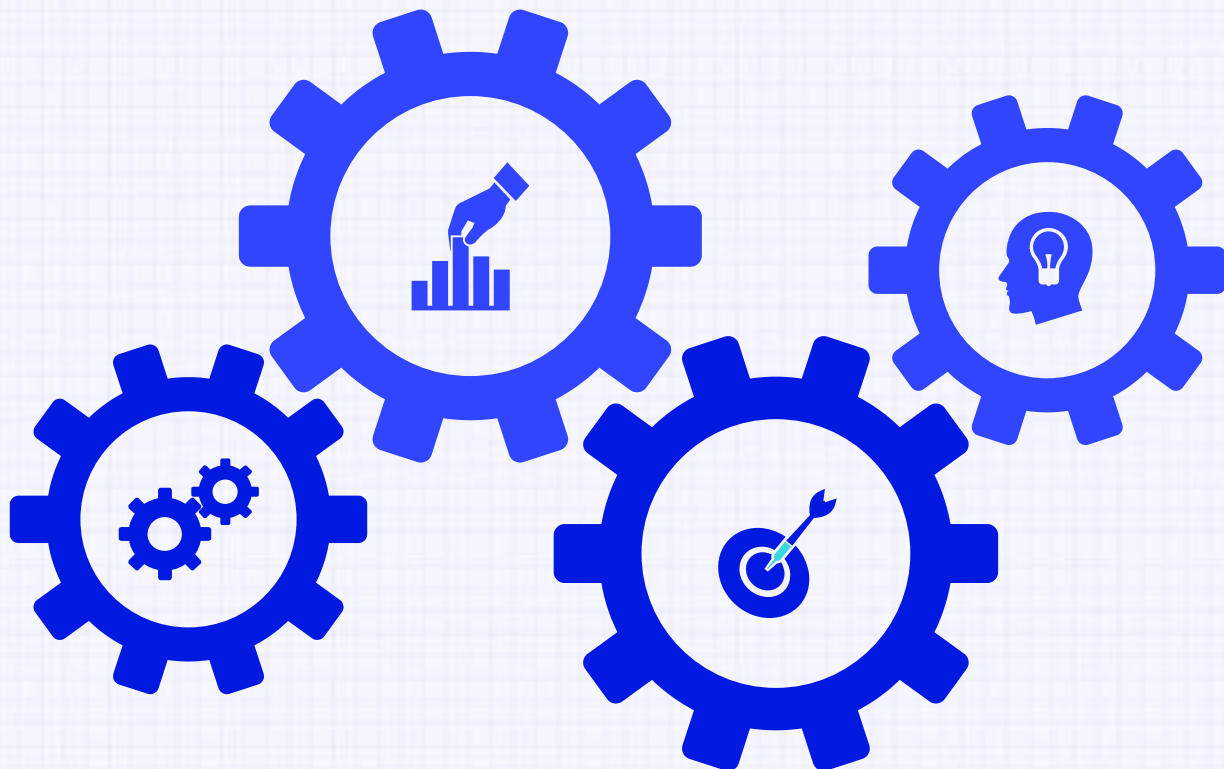


01 概述





定义与分类



定义

二型呼吸衰竭是指因各种原因导致肺通气和（或）换气功能严重障碍，使得机体在静息状态下不能维持足够的气体交换，导致低氧血症伴高碳酸血症，进而引起一系列生理功能和代谢紊乱的临床综合征。

分类

根据病程可分为急性和慢性；根据病变部位可分为中枢性和周围性；根据病理生理可分为泵衰竭和肺衰竭。



发病原因及危险因素

常见原因包括慢性阻塞性肺疾病、重症哮喘、肺间质纤维化、胸廓畸形等。这些疾病导致肺通气和（或）换气功能受损，引发呼吸衰竭。

发病原因

危险因素

高龄、吸烟、空气污染、营养不良、长期卧床等是二型呼吸衰竭的危险因素。这些因素可能降低机体抵抗力，增加肺部感染的风险，从而诱发呼吸衰竭。



临床表现与诊断依据

临床表现

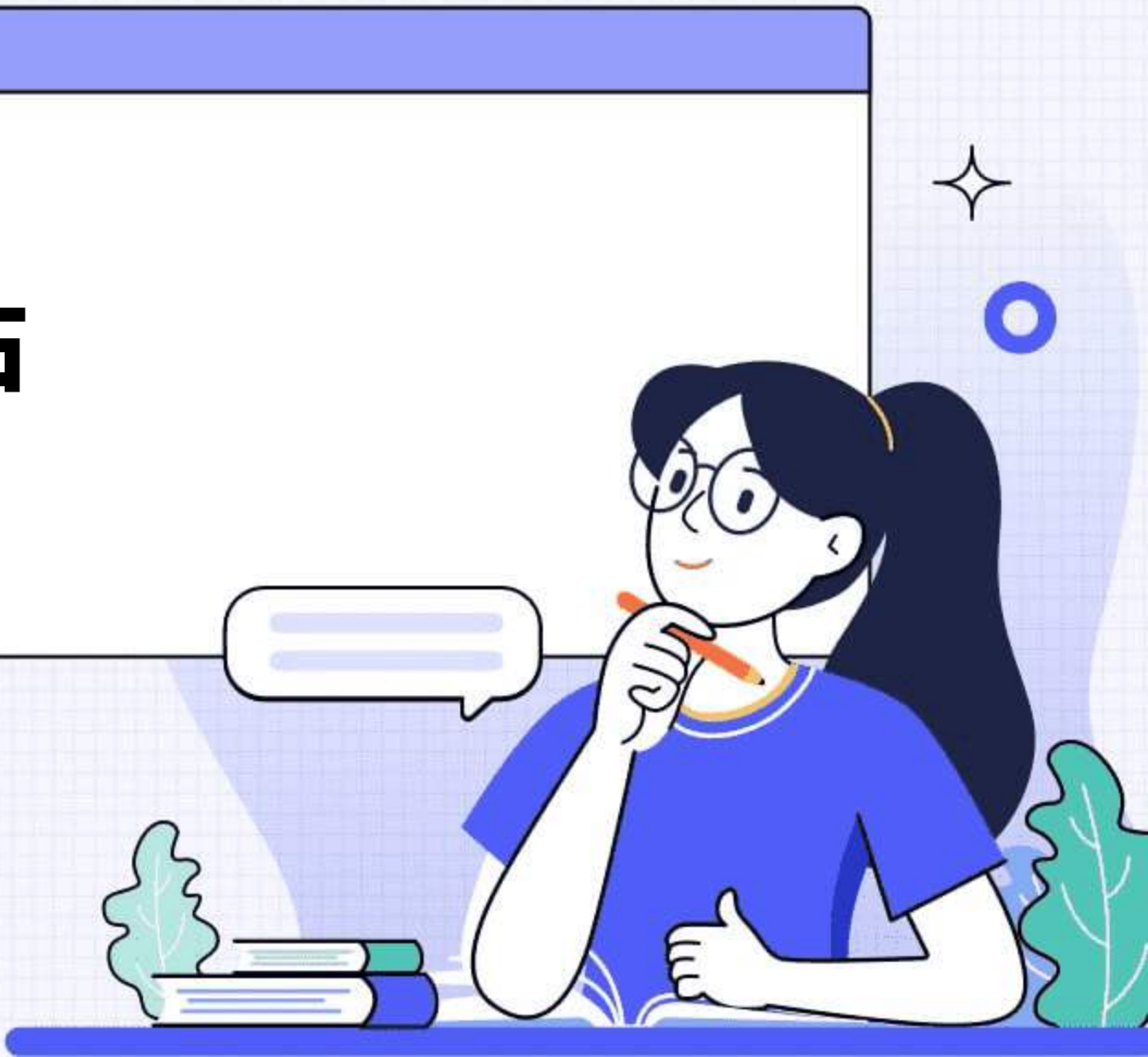
二型呼吸衰竭患者主要表现为呼吸困难、发绀、精神神经症状等。随着病情的发展，患者可能出现肺性脑病、酸碱平衡失调以及肝肾功能损害等严重并发症。

诊断依据

主要依据动脉血气分析结果进行诊断。在海平大气压下，静息状态呼吸室内空气时，动脉血氧分压（ PaO_2 ） $< 60\text{mmHg}$ ，同时伴有二氧化碳分压（ PaCO_2 ） $> 50\text{mmHg}$ ，即可诊断为二型呼吸衰竭。此外，还需结合患者的病史、症状、体征及影像学检查等进行综合判断。



02 护理评估





患者基本情况评估



01

年龄、性别、身高、体重等基本信息

了解患者的基本情况，有助于评估其病情及制定个性化的护理计划。

02

病史及既往史

详细询问患者的病史，包括呼吸系统疾病、心血管疾病等，以及既往史中的手术、外伤、过敏等情况，为后续的护理提供重要参考。

03

生活习惯及环境

了解患者的吸烟、饮酒等不良生活习惯，以及居住环境是否存在污染、过敏原等，有助于指导患者改善生活习惯和居住环境。



呼吸功能评估



01

呼吸频率、节律和深度

观察患者的呼吸频率、节律和深度，判断其是否存在呼吸困难、呼吸急促等症状。

02

血气分析

通过血气分析了解患者的氧分压、二氧化碳分压等指标，判断其呼吸衰竭的严重程度。

03

肺功能检查

进行肺功能检查，了解患者的肺活量、通气功能等指标，为后续的护理和治疗提供重要依据。



心理状态及社会支持评估

心理状态

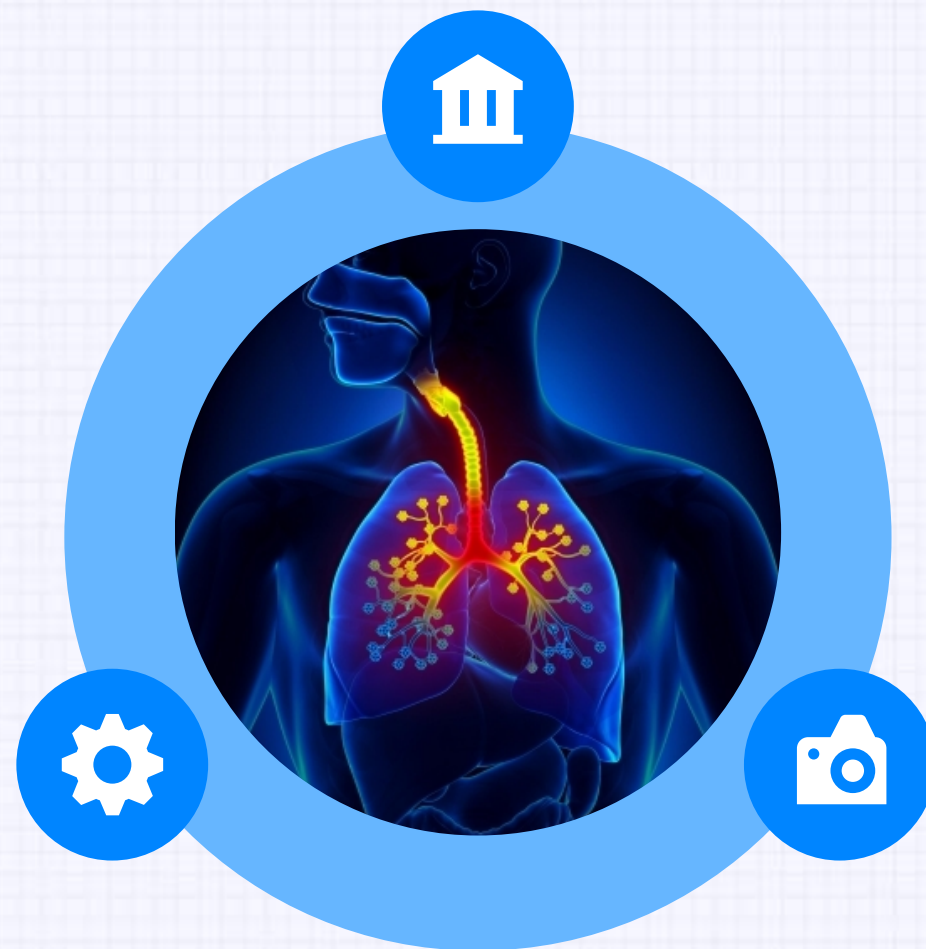
评估患者的心理状态，了解其是否存在焦虑、抑郁等不良情绪，有助于及时进行心理干预。

社会支持

了解患者的家庭、朋友等社会支持情况，判断其是否能够得到足够的关心和支持，有助于指导患者寻求更多的社会帮助。

认知及合作程度

评估患者的认知能力和合作程度，了解其是否能够理解并配合医护人员的治疗和护理，有助于提高治疗效果和患者的满意度。





03 护理问题与目标





呼吸困难

二型呼吸衰竭患者常表现为呼吸困难，需要密切关注患者呼吸频率、节律和深度。

气体交换受损

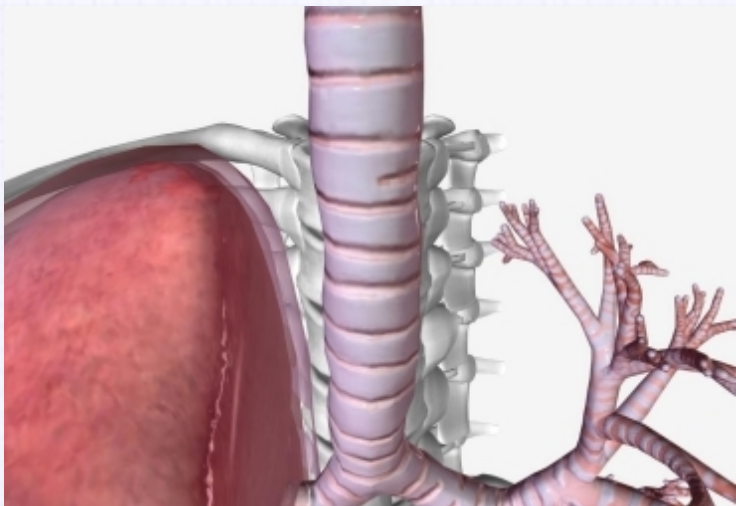
由于肺通气和换气功能严重障碍，患者可能出现缺氧和二氧化碳潴留，需监测血氧饱和度和血气分析指标。

心理状态不佳

二型呼吸衰竭可能导致患者产生焦虑、恐惧等心理问题，需关注患者心理状况并提供支持。



护理目标制定



保持呼吸道通畅

通过清除呼吸道分泌物、保持合适体位等措施，确保患者呼吸道通畅。



改善气体交换

通过氧疗、机械通气等手段，提高患者血氧含量，降低二氧化碳潴留。



缓解焦虑和恐惧

通过提供心理支持、解释病情等措施，帮助患者缓解不良情绪，增强信心。



优先级确定



首要问题

呼吸困难和气体交换受损是二型呼吸衰竭患者的首要问题，需优先解决。



次要问题

在保障患者生命安全的前提下，关注患者心理状态，提供必要的心理支持。

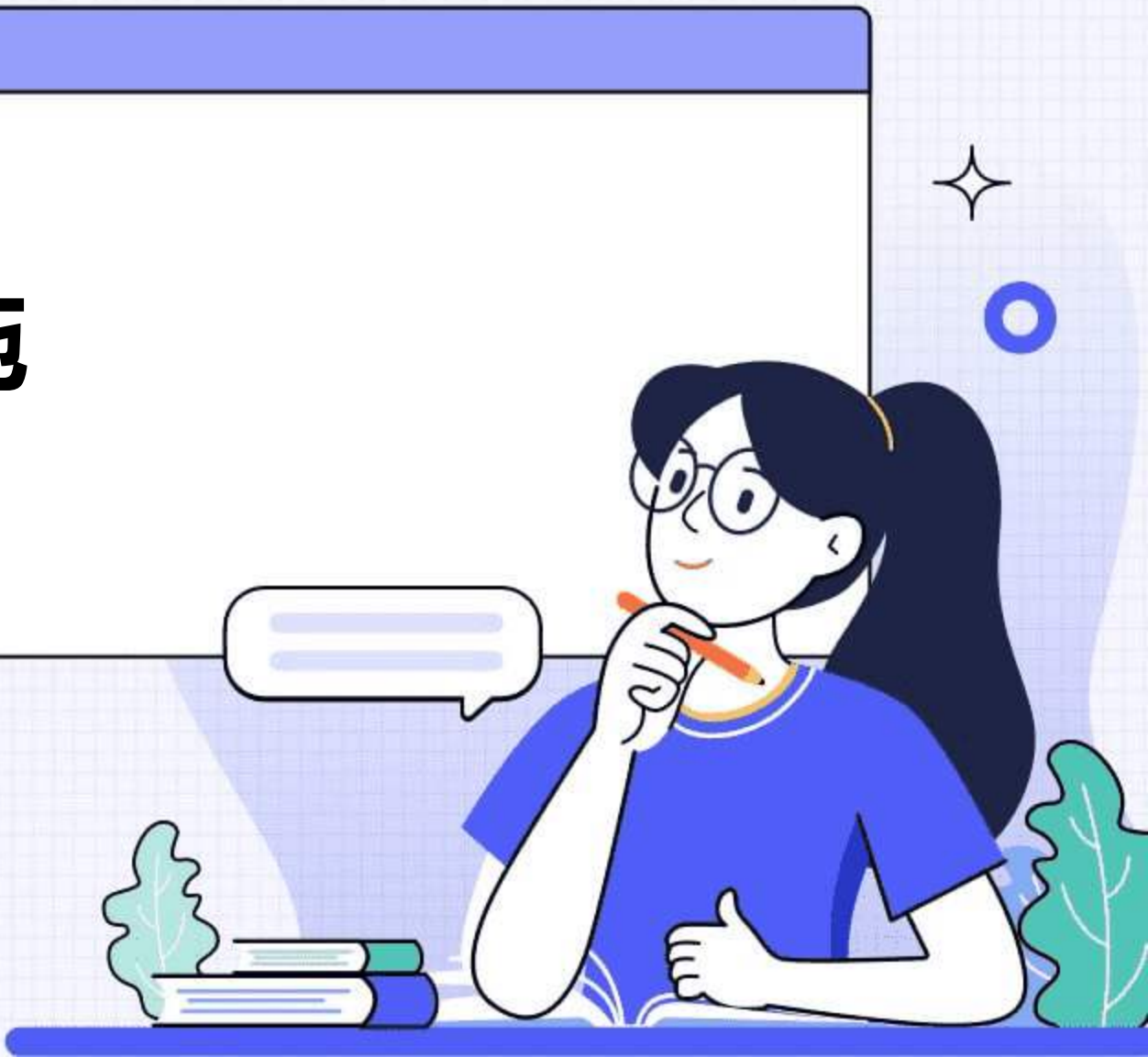


持续监测

在护理过程中需持续监测患者呼吸、血氧饱和度等指标，及时调整护理措施。



04 护理措施





保持呼吸道通畅

1

清除呼吸道分泌物

定时翻身拍背，促进痰液排出，保持呼吸道通畅。

2

缓解支气管痉挛

遵医嘱给予支气管扩张剂，减轻支气管痉挛，改善通气。

3

必要时建立人工气道

如气管插管或气管切开，以确保呼吸道通畅。



以上内容仅为本文档的试下载部分，为可阅读页数的一半内容。如要下载或阅读全文，请访问：
<https://d.book118.com/558034032130007001>