

2024 年北师大新版九年级物理上册月考试卷含答案

考试试卷

考试范围：全部知识点；考试时间：120 分钟

学校：_____ 姓名：_____ 班级：_____ 考号：_____

总分栏

题号	一	二	三	四	五	六	总分
得分							

评卷人	得分

一、选择题(共 9 题, 共 18 分)

1、下列知识结构中, 正确的是 ()

A.

分类	实质	特点	
		优点	缺点
定滑轮	等臂 杠杆	改变力 的方向	不省力
动滑轮	$l_1=2l_2$ 的杠杆	省一 半力	不能改变 力的方向

B.

物态	分子特性		外在特性	
	分子间 距离	分子间 作用力	有无一 定形状	有无一 定体积
固态	很小	很大	有	有
液态	较大	较大	有	无
气态	很大	很小	无	无

C.

机械能 分类		定义	影响因素
动能		运动物体具有的能	质量和 速度
势能	重力 势能	物体由于高度所决 定的能	质量和 高度
	弹性 势能	物体由于发生弹性 形变而具有的能	弹性形变 大小

D.

固体 熔化	不同点		相同 点
	温度是 否升高	有无 熔点	
晶体	保持 不变	有	吸热
非晶 体	升高	无	

2、关于力的作用效果, 下列说法中不正确的是 ()

- A. 力的三要素不同, 力的作用效果可能不同
- B. 力的作用效果可表现在使物体发生形变
- C. 力的作用效果表现在使物体保持一定的速度运动

D. 力的作用效果可表现在使物体运动状态发生改变

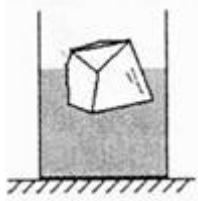
3、关于声的知识，下列说法中正确的是（ ）

- A. 乐器发出的声音一定不是噪声
- B. 只要物体振动，人就能听到声音
- C. 只有在声源处想办法才能减弱噪声
- D. 我们能够辨别不同乐器发出的声音，是因为它们的音色不同

4、一些民间谚语常蕴含着丰富的物理知识，下面四句谚语中对应的物理知识正确的是（ ）

- A. 潭清疑水浅 - 光的反射现象
- B. 一个巴掌拍不响 - 声音不能在固体中传播
- C. 人多力量大 - 杠杆原理
- D. 磨刀不误砍柴工 - 减小受力面积，增大压强

5、随着全球气候变暖，漂浮于海面的冰山正逐渐熔化。小明为了探究冰山熔化后海平面是否变化，就将一块冰放入浓盐水中，冰处于漂浮状态，液面位置如图所示。冰熔化后，杯中的液面将比熔化前



- A. 不变
- B. 上升
- C. 下降
- D. 无法判断

6、下列四种现象中属于扩散现象的是（ ）

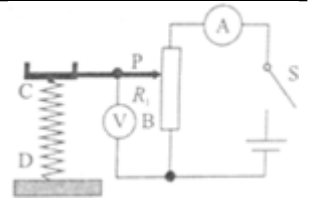
- A. 炒菜时我们闻到香味
- B. 春天柳絮漫天飞舞
- C. 气体压缩到一定程度后，难以再压缩
- D. 扫地时灰尘在空中飞舞

7、如图所示，一条形磁铁周围放着能自由转动的小磁针甲、乙、丙、丁，这四根磁针静止时 N 极指向画错的是



- A. 磁针甲
- B. 磁针乙
- C. 磁针丙
- D. 磁针丁

8、在课外科技实践活动中，某物理兴趣小组看到市场上使用的电子秤后，也设计了一种电子秤，原理如图所示， R_1 为滑动变阻器，闭合开关S，当物体放在秤盘上时，滑片下移。现将秤盘上增加重物后，下列说法正确的是()



- A. 电流表读数变大，电压表读数变小
- B. 电流表读数变小，电压表读数变小
- C. 电流表读数不变，电压表读数变小
- D. 电流表读数变小，电压表读数变大

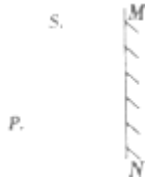
9、关于温度、内能和热量，下列说法正确的()

- A. 物体的内能越多，放热一定越多
- B. 0°C 的物体的内能为零
- C. 物体的内能增加，一定要吸收热量
- D. 晶体熔化时温度不变，其内能一定增加

评卷人	得分

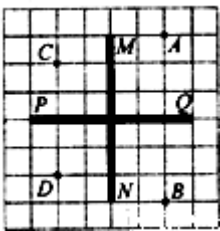
二、填空题(共 8 题，共 16 分)

10、(2015•石家庄校级模拟)如图所示，S 是平面镜 MN 前的点光源，P 是平面镜前的一点，点光源 S 发出的光线中，有___条通过 P 点，请画出由 S 发出并经过 P 点的光线；当点光源 S 向右移动时，像 S'与 S 间的距离一定___ (填“变大”“变小”或“不变”).

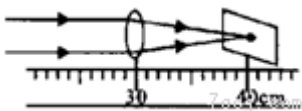


11、在探究“平面镜成像的特点”时：

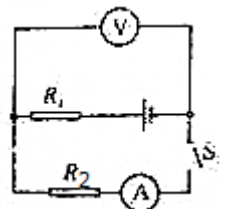
- (1) 实验中应选___ (选填“玻璃板”或“平面镜”)和两支___ (选填“相同”或“不同”)的蜡烛及其他器材进行实验，为了便于观察，该实验最好在___ (选填“较明亮”或“较暗”)的环境中进行。
- (2) 为了探究所成的像是虚像还是实像，在成像的位置处放置一光屏，则在光屏上___ (选填“能”或“不能”)观察到镜前点燃蜡烛的像；实验中观察到镜后的蜡烛与镜前蜡烛的像总是重合的，说明像与物的大小是___的；两次实验的像与物对应点的位置如图所示，实验中平面镜是放在图中___ (选填“PQ”或“MN”)的位置。

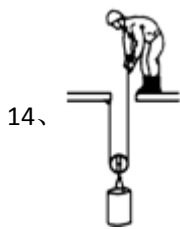


12、如图所示，一束平行光经过凸透镜后，在光屏上得到一个最小、最亮的光斑。由此可知，凸透镜对光有___作用，它的焦距是___cm。



13、如图所示电源电压为 9V 保持不变，电压表示数为 5.4V，电流表示数为 0.6A，则 $R_1=$ ___ Ω ； R_1 消耗的功率为___W。



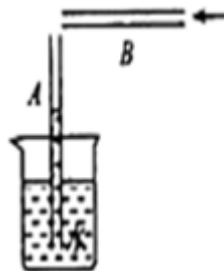


14、如图所示，某工人将重 200 牛的铁桶在 10 秒内竖直向上匀速拉起 2 米，图中的滑轮是一个

_____滑轮(选填“定”或“动”)，若不计滑轮和绳子的重，工人所用的拉力为_____牛，拉力做的功为_____焦。

15、近视眼成的像在视网膜的_____面，矫正远视眼的眼镜的镜片应选用_____透镜。(选填“凸”或“凹”)

16、(2011 秋•武城县期末)如图是同学们做过的两个物理实验。图中的现象是“从 B 管右端向管内吹气，A 管水面上升”，这种现象说明的原理是_____。



17、如图 1 所示电路中，当电键闭合时，两表的示数如图 2 所示，则通过电阻 R_1 的电流为_____A。

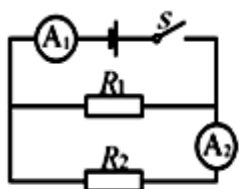


图 1

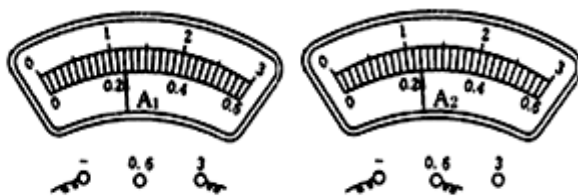


图 2

评卷人	得分

三、判断题(共 7 题，共 14 分)

18、指南针能指南北是由于地磁场对指南针磁极有力的作用。_____ (判断对错)

19、物体做匀速圆周运动，一定是受平衡力作用。_____ (判断对错)

20、当物距大于焦距时，凸透镜成实像_____。

21、判断正误。

(1) 患远视眼的人看不清近处的物体 (_____)

(2) 矫正近视眼的方法是戴上用凹透镜制成的眼睛 (_____)

22、能量守恒定律是自然界的基本定律，任何违背该定律的物理过程都不能实现。_____ (判断对错)

23、方向和大小都不随时间而变化的电流叫恒定电流_____ (判断对错)

24、从支点到动力作用点的距离叫做动力臂。_____。

评卷人	得分

四、实验探究题(共 3 题，共 21 分)

25、(2013•娄底模拟)如图是“探究平面镜成像特点”的实验：竖立的透明玻璃板下放一把直尺；直尺与玻璃板垂直，两支相同的蜡烛A；B竖立于玻璃板两侧的直尺上，以A蜡烛为成像物体。



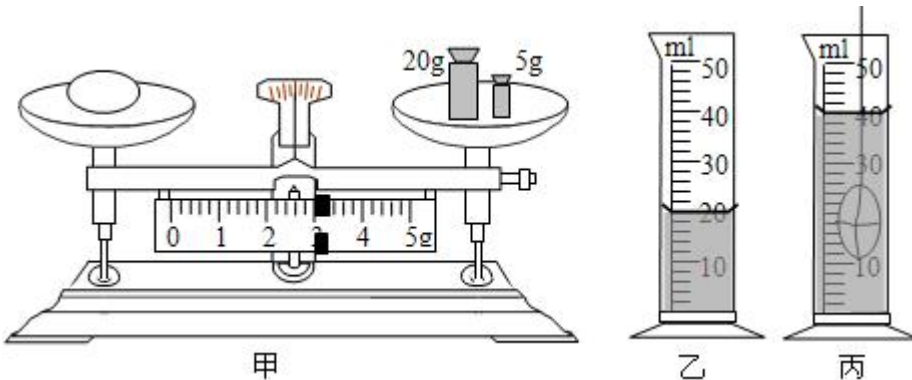
(1) 为便于观察，该实验最好在____环境中进行(选填“较明亮”或“较黑暗”)；此外采用透明玻璃板代替平面镜，虽然成像不如平面镜清晰，但却能在观察到A蜡烛像的同时，也能观察到____；巧妙地解决了确定像的位置和大小的问题。

(2) 小明点燃A蜡烛，在寻找A蜡烛的像的位置与B蜡烛相同为止，这时发现A蜡烛像与B蜡烛的大小____。

(3) 为证实上述有关成像特点是否可靠，你认为应采取下列____(填序号)项操作。

- A. 保持A；B两支蜡烛的位置不变；多次改变玻璃板的位置进行观察
- B. 保持玻璃板位置不变，多次改变A蜡烛的位置，进行与上述(2)相同的操作。

26、小明用天平和量筒测量一实心石块的密度。



根据图甲、乙、丙知，石块的质量为____g，体积为____cm³，石块的密度 $\rho_{石} = \text{____g/cm}^3$ 。

27、炎热的夏天来啦!小明家买了一台电风扇。站在电风扇旁；小明觉触凉爽。于是他大胆猜想：是电风扇降低了室内温度。

为了验证猜想；他关闭了门窗，选取两支相同的温度计，进行了如下的探究实验。

下列步骤中有来完成的部分；请将其补充完整。

【实验步骤】

- (1) 温度计放置：将两支相同的温度计____；
- (2) 温度计读取：闭合电风扇开关；稍候读取温度计示数。

【分析论证】

两支温度计示数相同；表明吹电风扇不能降低室内温度。

这一现象引发了小明的思考；为什么室温没有降低，而吹电风扇却觉得凉爽呢？小明联想到液体蒸发的知识。人体是通过汗液蒸发来调节体温的，人在吹电风扇时，汗液比平时蒸发得更快，所以感到凉爽。

为了证明吹电风扇能加快蒸发吸热的速度；小明又进行了实验，他只增加一种物质，并且首先补充了一个步骤，然后重复前面实验的操作。请你将下表的内容补充完整。

【增加物质】 _____

【补充步骤】 _____

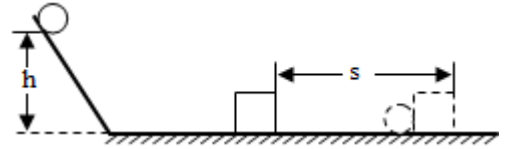
【分析论证】

如果观察到____，说明吹电风扇能加快蒸发吸热的速度。

评卷人	得分

五、综合题(共3题，共24分)

28、(2014•鞍山) 如图所示为探究“动能的大小跟哪些因素有关”的实验；实验步骤如下：



I. 让同一钢球从斜面上不同高度由静止滚下；观察木块被撞后移动的距离。

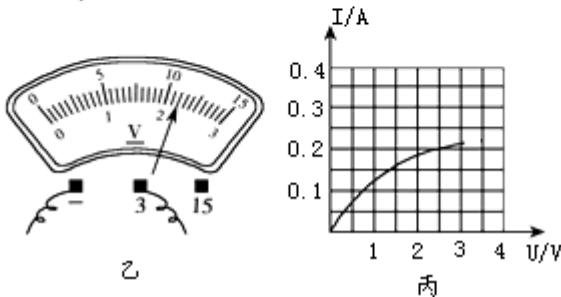
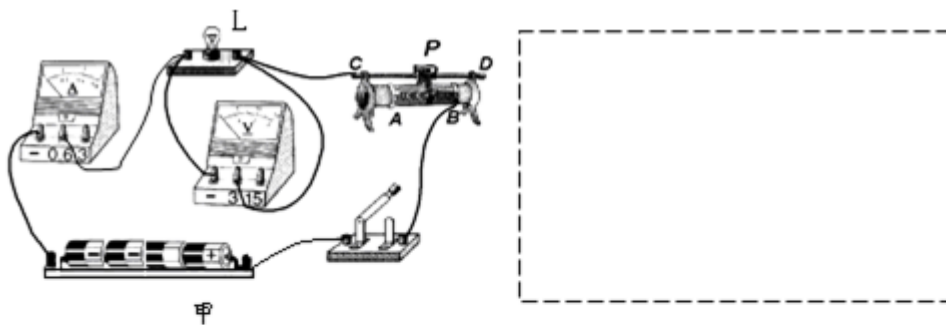
II. 让不同质量的钢球从斜面上相同高度由静止滚下；观察木块被撞后移动的距离。

回答下列问题：

(1) 步骤 II 是为了研究动能大小与___的关系。

(2) 该实验中斜面的作用是为了控制钢球___的大小，比较木块移动的距离是为了比较钢球___的大小。物理学称这种实验方法为___。

29、在“测定小灯泡的电功率”实验中，电源电压为 6V，小灯泡 L 的额定电压为 2.5V，电阻大约为 10Ω 左右，可供选用的滑动变阻器 R₁ 和 R₂ 的最大阻值分别为 10Ω；50Ω；实验电路连接如图甲所示。



(1) 应该选用的滑动变阻器是___ (填“R₁”或“R₂”)；在虚线框内画出图甲相应电路图。

(2) 闭合开关，移动滑动变阻器滑片 P 到某一位置时，电压表的示数如图乙，若要测量小灯泡的额定功率，应将图甲中滑片 P 向___ (填“A”或“B”) 端移动；使电压表的示数为 2.5V；

(3) 小刘同学移动滑片 P，记下多组对应的电压表和电流表的示数，并绘制成图丙所示的图象。根据图象信息，可计算出小灯泡的额定功率是___ W。该图象不是直线，主要原因是___。

30、某同学探究串联电流和电压特点；实验电路如图。

(1) 在图 1 中用笔画线做导线，将电压表接入电路，使其测 L₁ 两端的电压；

(2) 电路连接完毕、闭合开关后发现，两灯均不亮，电压表有读数，电流表没有读数，则可能故障是：___；若电压表指针出现图 2 所示情况，则下一步应进行的操作是___。

(3) 排除故障后，继续实验，再用电压表测灯 L₂ 两端电压，此时电压表需不需要用大量程试触：___。

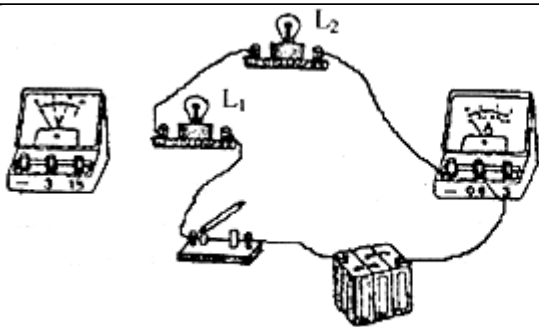


图 1

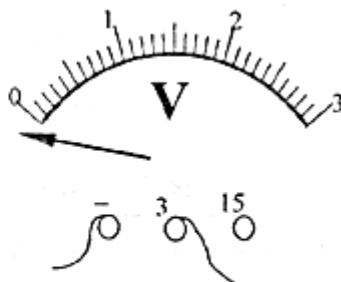
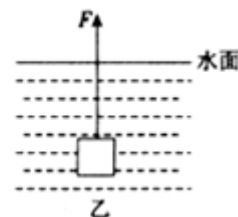


图 2

评卷人	得分

六、其他(共 1 题, 共 8 分)

31、2014 年 4 月 16 日上午, 总质量约为 10^4t 的韩国客轮“岁月号”在海上发生事故沉没。如图甲所示是一艘海事打捞船正在打捞一体积为 2m^3 重为 $5 \times 10^4\text{N}$ 沉入海底的物体乙图是钢绳将这个物体竖直向上匀速提起的简化示意图, 花了 100s 该物体被提起了 400m (忽略水的阻力和钢绳重量, 海水的密度取 $\rho_{\text{水}}=1.0 \times 10^3\text{kg/m}^3$; g 取 10N/kg) 求:



- (1) “岁月号”客轮在海面上正常行驶时受到的浮力;
- (2) 被打捞物体上升的速度;
- (3) 被打捞物体浸没在水中上升过程中, 钢绳对物体的拉力.

参考答案

一、选择题(共 9 题, 共 18 分)

1、A

【分析】

【分析】(1) 根据定滑轮与动滑轮的实质; 特点去判断;

(2) 根据分子间的作用力和固体; 液体、气体的特点来判断;

(3) ①机械能包括动能和势能;

②动能的影响因素是物体质量和物体的运动速度; 物体的质量越大, 动能越大, 物体的速度越大, 动能越大;

③势能包括重力势能和弹性势能; 重力势能的影响因素是物体的质量和物体被举高的高度; 物体的质量越大, 重力势能越大, 物体越高, 重力势能越大;

(4) 晶体有一定的熔点, 非晶体没有一定的熔点; 晶体熔化时吸热, 温度不变, 非晶体熔化时吸热, 温度升高.

【解析】

【解答】解：A；定滑轮实质是等臂杠杆；只能改变力的方向，不省力也不省距离，动滑轮实质是动力臂是阻力臂两倍的杠杆，能省力但费距离，故 A 正确；

B；固体有一定的形状和体积；液体没有一定的形状；但有一定的体积；气体没有一定的形状和体积。故 B 错误；

C；机械能包括动能和势能；动能的影响因素是物体质量和物体的运动速度；物体的质量越大，动能越大，物体的速度越大，动能越大；

势能包括重力势能和弹性势能；重力势能的影响因素是物体的质量和物体被举高的高度；物体的质量越大，重力势能越大，物体越高，重力势能越大，故 C 正确；

D；晶体凝固时；不断放热，但保持不变，该温度叫做凝固点；非晶体凝固时，不断放热，温度下降，没有凝固点，故 D 正确。

故选：ACD.

2、C

【分析】

【分析】力的作用效果是力可以改变物体的形状和力可以改变物体的运动状态.

力的大小、方向、作用点都可以影响力的作用效果，所以它们是力的三要素.

【解析】

【解答】解：A；力的三要素会影响力的作用效果；所以力的三要素不同，力的作用效果可能不同。所以 A 说法正确.

B；力的作用效果可以表现在改变物体的形状或物体的运动状态。所以 B 说法正确.

C；改变物体的运动状态是指改变物体的运动方向或改变物体的运动速度；所以 C 说法错误.

D；力的作用效果可以表现在改变物体的形状或物体的运动状态。所以 D 说法正确.

故选 C.

3、D

【分析】

【分析】（1）噪声从环境保护角度看；凡是妨碍人们的正常休息；工作和学习的声音，以及对人们要听到的声音其干扰作用的声音.

（2）声音是由物体振动产生的；声音的传播需要介质.

(3) 减弱噪声途径：在声源处减弱；在传播过程中减弱和在人耳处减弱。

(4) 音色与发声体的材料、结构等有关。

【解析】

【解答】解：A；噪声从环境保护角度看；凡是妨碍人们的正常休息、工作和学习的声音，以及对人们要听到的声音起干扰作用的声音都是噪声，所以乐器发出的声音有可能成为噪声。故 A 说法不正确。

B；声音的传播需要介质；如果物体振动，没有传声的介质，人也听不到声音。故 B 说法不正确。

C；减弱噪声途径：在声源处减弱、在传播过程中减弱和在人耳处减弱。故 C 说法不正确。

D；音色与发声体的材料、结构等有关；不同的发声体音色不同。我们能够辨别不同乐器发出的声音，是因为它们的音色不同。故 D 说法正确。

故选 D。

4、D

【分析】

【解析】

试题分析：（1）平面镜成像的原理是光的反射。

（2）力是物体对物体的作用。

（3）利用杠杆的平衡条件： $F_1L_1=F_2L_2$ 判断省力杠杆、费力杠杆和等臂杠杆。

（4）增大压强的方法：在受力面积一定时，增大压力增大压强；在压力一定时，减小受力面积来增大压强。

A、潭清疑水浅，是由于光从水中射入空气中，在水面处发生光的折射而产生的现象，故 A 错误

B、一个巴掌拍不响，是因为只有一个物体，没有另一个物体，力就不会产生，说明力是物体对物体的作用，故 B 错误；

C、人多力量大是指人数多了，产生的合力就大。而杠杆是一种简单机械，它的原理是动力×动力臂=阻力×阻力臂，所以人多力量大和杠杆原理没有丝毫的联系，故 C 错误；

D、磨刀不误砍柴工是在压力一定时，减小受力面积增大压强，故 D 正确。

考点：光的反射；力作用的相互性；杠杆及其五要素；增大压强的方法及其应用

【解析】

【答案】

D

5、B

【分析】

【解析】

【答案】

B

6、A

【分析】

【解答】解：分子运动属于扩散现象；是肉眼看不见的运动，机械运动是物体的运动，是宏观上的运动，是看的见的运动；

A；闻到炒菜的香味；是气体分子运动的结果，属于扩散现象，故 A 符合题意；

B；春天柳絮漫天飞舞；“柳絮”也是可见的物体的运动，故 B 不符合题意；

C；气体压缩到一定程度后；由于分子间存在斥力，因此难以再压缩，与扩散无关，故 C 不符合题意；

D；扫地时；太阳光下能看到大量尘埃做无规则运动，是肉眼看的见的运动，属于固体小颗粒的机械运动。故 D 不符合题意。

故选 A。

【分析】（1）扩散是发生在两种物质之间的现象。扩散是彼此进入对方的现象，有时说成一者进入另一者中。（2）分子的运动我们用肉眼是看不见的。（3）扩散表明一切物质的分子都是不停的做无规则的运动。

7、C

【分析】

【解答】解：磁场中的磁感线方向从磁体的 N 极出来回到南极；小磁针静止时 N 极所指的方向与磁感线的方向相同。由图可以看出丙错误。 故选：C。

以上内容仅为本文档的试下载部分，为可阅读页数的一半内容。如要下载或阅读全文，请访问：<https://d.book118.com/5651012131012032>