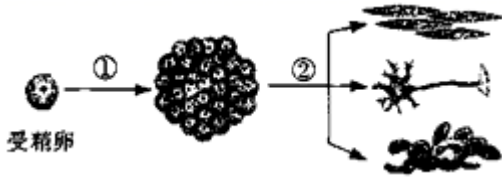


## 2025年广西河池市、柳州市初三中考全真模拟卷（三）生物试题

注意事项：

1. 答卷前，考生务必将自己的姓名、准考证号、考场号和座位号填写在试题卷和答题卡上。用2B铅笔将试卷类型(B)填涂在答题卡相应位置上。将条形码粘贴在答题卡右上角“条形码粘贴处”。
2. 作答选择题时，选出每小题答案后，用2B铅笔把答题卡上对应题目选项的答案信息点涂黑；如需改动，用橡皮擦干净后，再选涂其他答案。答案不能答在试题卷上。
3. 非选择题必须用黑色字迹的钢笔或签字笔作答，答案必须写在答题卡各题目指定区域内相应位置上；如需改动，先划掉原来的答案，然后再写上新答案；不准使用铅笔和涂改液。不按以上要求作答无效。
4. 考生必须保证答题卡的整洁。考试结束后，请将本试卷和答题卡一并交回。

1、如图是动物细胞分裂和分化示意图，相关叙述错误的是（ ）



- A. 过程①表示细胞分裂
- B. 过程①产生的新细胞染色体数目加倍
- C. 过程②表示细胞分化
- D. 过程②可形成多种多样的细胞

2、下列现象能体现生物影响环境的是（ ）

- A. 大树底下好乘凉
- B. 雨露滋润禾苗壮
- C. 枯叶蝶酷似枯叶
- D. 春江水暖鸭先知

3、下列细胞中具有叶绿体的是（ ）

- A. 人体口腔上皮细胞
- B. 家鸽肌肉细胞
- C. 洋葱鳞片叶内表皮细胞
- D. 菠菜叶肉细胞

4、甲乙两地盛产同一品种甜瓜，甲地的甜瓜比乙地的含糖量高，经调查，在甜瓜生长季节，两地除温度差别外，其他条件基本相同，详见如表，下列分析不正确的是（ ）

| 温度(°C) | 甲地 | 乙地 |
|--------|----|----|
| 白天     | 33 | 33 |
| 夜间     | 12 | 22 |

- A. 两地甜瓜白天都进行光合作用和呼吸作用
- B. 甲地夜间温度低，呼吸作用弱，消耗的有机物少
- C. 甲地比乙地光合作用强，制造有机物多

D. 甲地昼夜温差大，积累有机物多，因此甲地甜瓜含糖量高

5、下列关于人在吸气时膈肌变化的叙述，正确的是（ ）

A. 膈肌舒张，膈顶下降                      B. 膈肌舒张，膈顶上升

C. 膈肌收缩，膈顶下降                      D. 膈肌收缩，膈顶上升

6、人类的食物是有生物圈中的植物、动物等提供的，食物中含有人体所需要的各种营养物质，其中建造和修复身体的重要原料和最重要的供能物质分别是（ ）

①糖类 ②蛋白质 ③脂肪 ④水分 ⑤维生素 ⑥无机盐.

A. ①⑤

B. ②④

C. ②①

D. ③⑥

7、下列关于苔藓植物和蕨类植物的叙述正确的是（ ）

A. 苔藓植物具有假根，蕨类植物具有真正的根

B. 苔藓植物用孢子繁殖，蕨类植物不用孢子繁殖

C. 苔藓植物、蕨类植物都生活在干旱的环境里

D. 苔藓植物的叶中有输导组织，蕨类植物的叶中无输导组织

8、以下是对生物实验的描述，不正确的是（ ）

A. 在“探究光对鼠妇的影响”的实验中，要提供明亮和阴暗两个环境，其中阴暗的作为对照组

B. 在“探究绿叶在光下制造有机物”的实验中，我们根据实验结果得到了绿叶在光下制造了有机物淀粉和放出了氧气以及光是光合作用不可缺少的条件

C. 在“证明细菌对植物体遗体的分解作用”的实验中，要使树叶保持湿润的原因是为细菌提供生存所需的水分

D. 在“精子与卵细胞随机结合”的模拟实验中，每个同学通过模拟实验得到的数据只能大致说明生男生女的比例是 1:1

9、人有时需从臀部肌肉注射某种药物，若跟踪检测，则在心脏中最早发现这种药物的部位是（ ）

A. 左心房

B. 右心房

C. 左心室

D. 右心室

10、古代长颈鹿有颈长的和颈短，我们现在看到的长颈鹿都是颈长的这是（ ）

A. 经常使用的结果    B. 人工选择的结果    C. 过度生长的结果    D. 自然选择的结果

11、银杏和杏的区别主要是（ ）

A. 叶形和树干粗细

B. 种子是否有果皮包被

C. 是否用种子繁殖

D. 耐干旱和贫瘠的程度

12、食物在口腔中充分咀嚼的重要意义是

A. 将食物彻底消化

B. 进一步释放食物营养

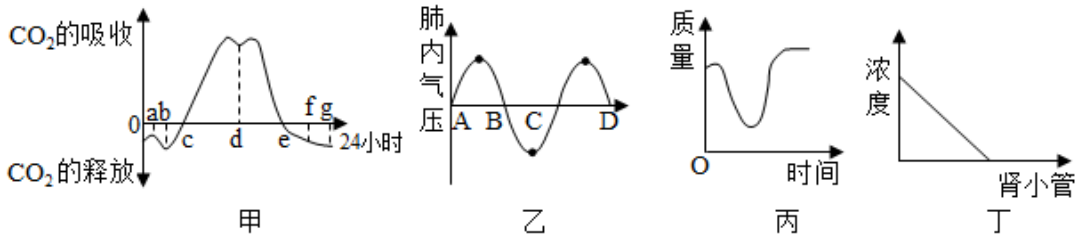
C. 有助于对食物的吸收

D. 减轻胃肠的负担

13、人出生后发育通常是指（ ）

- A. 从胚胎到婴儿的发育阶段
- B. 从婴儿出生到性成熟的发育阶段
- C. 从胚胎到性成熟的发育阶段
- D. 从婴儿出生到幼儿的发育阶段

14、下面甲~丁图是某些常见的生物学曲线，有关叙述正确的是



- A. 甲图中 ce 段表示叶片只进行光合作用，不进行呼吸作用
- B. 乙图中 AB 段表示吸气，BC 表示呼气
- C. 丙图表示菜豆种子萌发及幼苗长成植物体过程中，有机物含量的变化
- D. 丁图反映原尿经过肾小管后，尿素浓度发生的变化

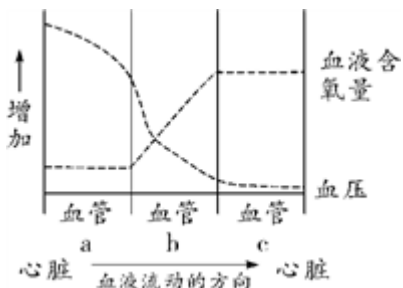
15、“关注健康，快乐成长”。下列关于健康的说法，错误的是（ ）

- A. 蛋白质是建造和修复身体的重要原料，高蛋白食品并不是吃得越多越好
- B. 血液中白细胞的吞噬作用不针对某一种特定的病原体，属于非特异性免疫
- C. 流感流行的时候在教室喷洒消毒液，在预防传染病的措施属于切断传播途径
- D. 艾滋病病毒主要通过血液、母婴和蚊虫叮咬等途径传播

16、在人类生殖过程中，受精作用通常发生在（ ）

- A. 卵巢
- B. 子宫
- C. 输卵管
- D. 阴道

17、如图表示人体血液流经血管 a、b、c 时，血液含氧量与血压的变化，下列有关叙述正确的是( )



- A. a 中的血液来自心脏的左心室
- B. 与 a 相比，c 管壁厚，弹性大
- C. a 中的血液是静脉血，c 中的血液是动脉血
- D. b 是身体各部分组织细胞周围的毛细血管

18、医生给病人输液时常从手背“青筋”处注射，这种“青筋”是（ ）

- A. 动脉                      B. 肌肉                      C. 静脉                      D. 毛细血管

19、玉米的说法正确的是（ ）

- A. 玉米是单子叶植物，一粒玉米是由一个胚珠发育而来  
B. 在新鲜的玉米种子剖面滴碘液，变蓝的部分是胚  
C. 种子萌发时，胚根首先突破种皮发育成根且子叶出土  
D. 玉米为雌雄同株，借风力完成异花传粉

20、真菌细菌和很多食品制作都有关系。制作馒头时候，我们常使用的微生物是（ ）

- A. 乳酸菌  
B. 醋酸菌  
C. 酵母菌  
D. 霉菌

21、下列尿液的形成和排出过程顺序正确的是

- A. 肾脏 → 膀胱 → 输尿管 → 尿道                      B. 膀胱 → 肾脏 → 输尿管 → 尿道  
C. 肾脏 → 输尿管 → 膀胱 → 尿道                      D. 输尿管 → 肾脏 → 膀胱 → 尿道

22、如图表示人体消化道内吸收营养物质的一种结构，该结构的名称及其能够吸收的部分物质分别是：（ ）



- A. 小肠皱襞；甘油、氨基酸  
B. 小肠绒毛；脂肪微粒、水  
C. 小肠绒毛；维生素 C、脂肪酸  
D. 十二指肠；葡萄糖、无机盐

23、牛的体细胞内含有 30 对染色体，那么牛的卵细胞和受精卵中分别含有染色体的数目是（ ）

- A. 30 对、30 对              B. 30 对、30 条              C. 30 条、30 条              D. 30 条、30 对

24、左心室的壁与右心室的壁厚是与下列哪项相适应（ ）

- A. 左心室比右心室输出的血量多  
B. 主动脉比肺动脉口小  
C. 右心室比左心室大  
D. 左心室输送血液的距离比右心室长

25、听觉和视觉形成的部位分别是（ ）

- A. 耳蜗和视网膜                      B. 鼓膜和角膜

以上内容仅为本文档的试下载部分，为可阅读页数的一半内容。如要下载或阅读全文，请访问：<https://d.book118.com/565213030010011322>