

# 雷特综合征护理查房



# 目录

Contents

- 雷特综合征概述
- 雷特综合征的护理评估
- 雷特综合征的护理措施
- 雷特综合征的护理效果评价
- 雷特综合征的护理研究进展

01

# 雷特综合征概述

# 定义与特点



## 定义

雷特综合征是一种罕见的神经发育障碍性疾病，主要影响女性，通常在出生后的头几个月到几年内发病。



## 特点

雷特综合征以手部特征性表现为主要特征，包括手部肌肉萎缩、无力、手指畸形和智力发育迟缓。



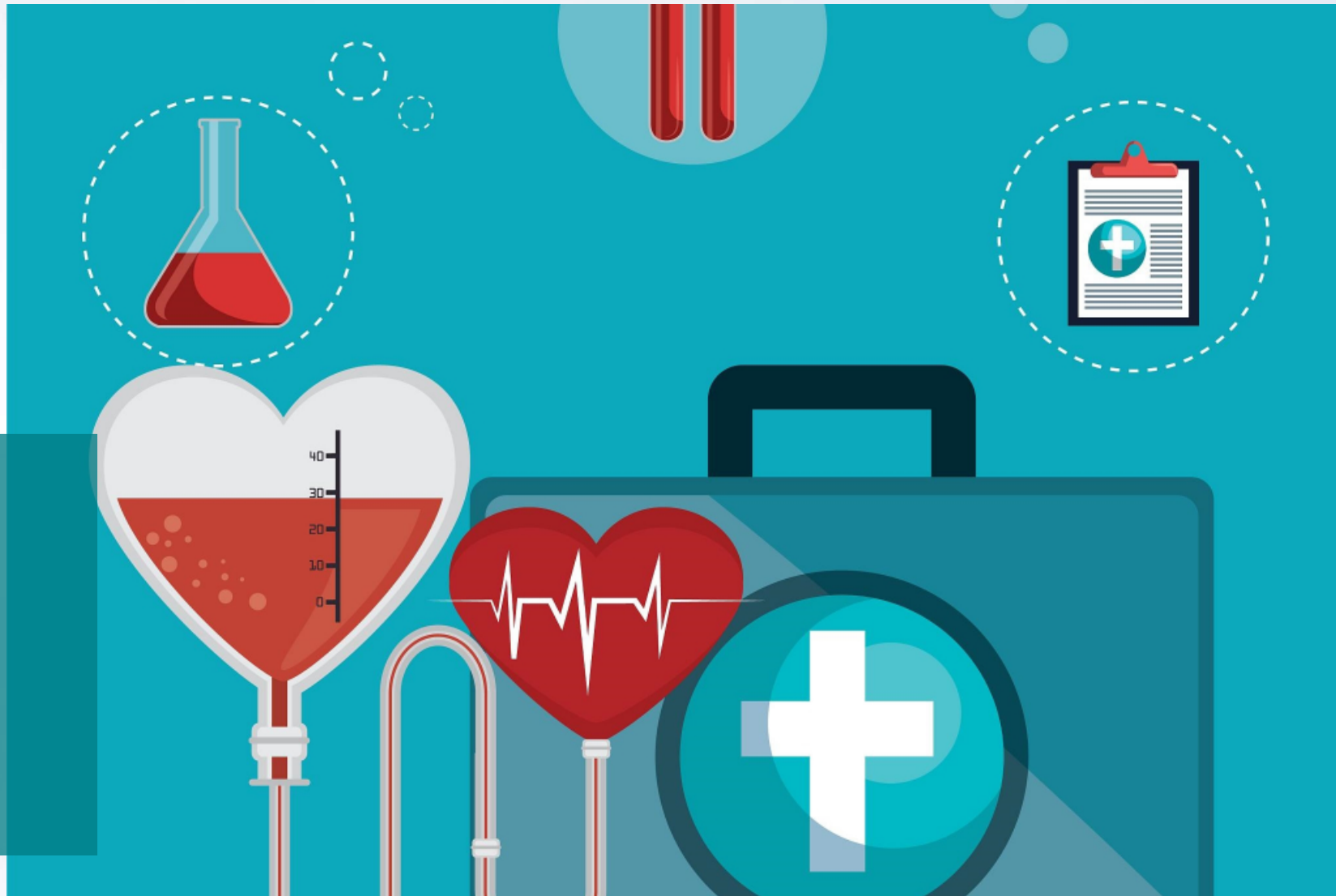
# 病因与发病机制

## 病因

雷特综合征的病因是X染色体上的MECP2基因突变，通常是由母亲遗传给女儿。

## 发病机制

MECP2基因突变导致Rett综合征蛋白功能异常，进而影响神经元发育和功能，导致一系列症状的出现。





# 临床表现与诊断标准



## 临床表现

雷特综合征的典型表现包括手部症状（肌肉萎缩、无力、畸形）、运动功能受限、智力发育迟缓、语言和交流障碍等。

## 诊断标准

根据临床表现和基因检测结果进行诊断。基因检测可发现MECP2基因突变，结合临床特征即可确诊。

02

## 雷特综合征的护理评估

# 评估内容与方法

## 身体状况评估

评估患儿的生长发育情况，包括身高、体重、头围等指标，以及运动、语言、认知等方面的能力。



## 营养状况评估

评估患儿的营养状况，包括饮食习惯、食欲、消化吸收等情况，以及是否需要特殊饮食或营养补充。



## 心理状况评估

评估患儿的情绪状态、行为表现、社交能力等，以及家庭环境和亲子关系。

## 康复训练需求评估

评估患儿的康复训练需求，包括物理治疗、语言治疗、认知训练等，以及家庭康复训练的可行性。



# 评估结果与处理

根据评估结果，制定个性化的护理计划，明确护理重点和目标。



对于身体状况、营养状况和心理状况等方面的问题，采取相应的护理措施，如调整饮食、促进消化吸收、安抚情绪、加强亲子互动等。

根据康复训练需求，制定相应的康复训练计划，并在家庭中实施，同时定期评估训练效果。



对于病情严重或复杂的患儿，建议转诊至专业医疗机构进行进一步评估和治疗。

03

## 雷特综合征的护理措施

以上内容仅为本文档的试下载部分，为可阅读页数的一半内容。如要下载或阅读全文，请访问：  
<https://d.book118.com/567006160001006061>