

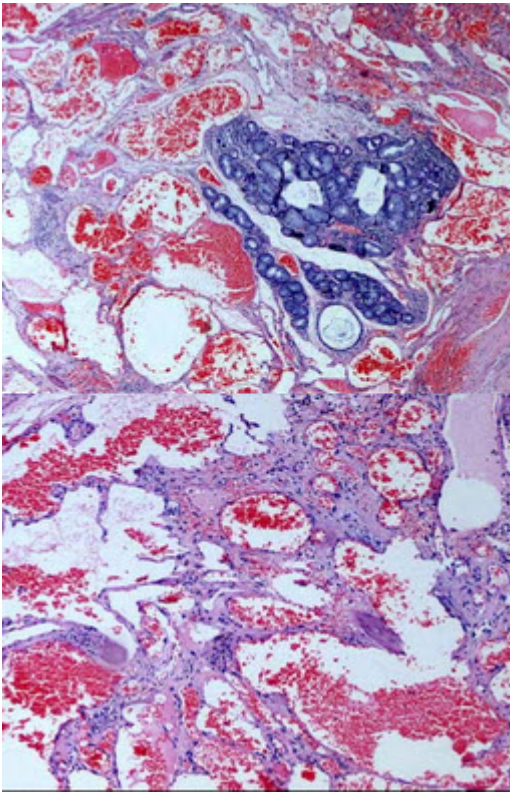
病理学(医学高级)《肿瘤考试答案》模拟卷

姓名:_____ 年级:_____ 学号:_____

题型	选择题	填空题	解答题	判断题	计算题	附加题	总分
得分							

评卷人	得分

- 1、单项选择题：患儿，6岁，男性，咽部有一鲜红色肿块，渐大，不规则，无包膜。手术切除。
镜下如图所示肿块由大小不等的薄壁血管构成，血管腔扩张充血。确切的诊断为()



- A. 淋巴管瘤
 - B. 脂肪瘤
 - C. 毛细血管瘤
 - D. 海绵状血管瘤
 - E. 动脉瘤
- 2、单项选择题：肉瘤是指()。A. 由神经组织来源的肿瘤
- B. 由上皮组织来源的良性肿瘤
 - C. 由间叶组织来源的良性肿瘤
 - D. 由间叶组织来源的恶性肿瘤

- E. 由上皮组织来源的恶性肿瘤
- 3、单项选择题：肿瘤细胞分化程度高是指（ ）。A. 肿瘤周围有较多的淋巴细胞浸润
B. 不容易引起器官的阻塞和破坏
C. 肿瘤易发生浸润、转移，恶性程度高
D. 有较大的异型性
E. 与起源组织相似
- 4、单项选择题：单纯癌好发生于下列哪个器官（ ）A. 肾
B. 肝
C. 胃
D. 乳腺
E. 肠
- 5、单项选择题：下列哪个肿瘤不是恶性肿瘤（ ）。A. 黑色素瘤
B. 视网膜母细胞瘤
C. 尤文瘤
D. 畸胎瘤
E. 霍奇金病
- 6、多项选择题：外生性生长可发生于（ ）A. 体表
B. 体腔
C. 深部组织
D. 实质性脏器
E. 管道器官
- 7、单项选择题：以下哪类肿瘤不发生转移（ ）A. 高分化癌
B. 原位癌
C. 早期浸润癌
D. 微小癌
E. 霍奇金病
- 8、单项选择题：下列哪一种肿瘤的组织来源于三个胚层（ ）。A. 无性细胞瘤

以上内容仅为本文档的试下载部分，为可阅读页数的一半内容。如要下载或阅读全文，请访问：<https://d.book118.com/567020145004006105>