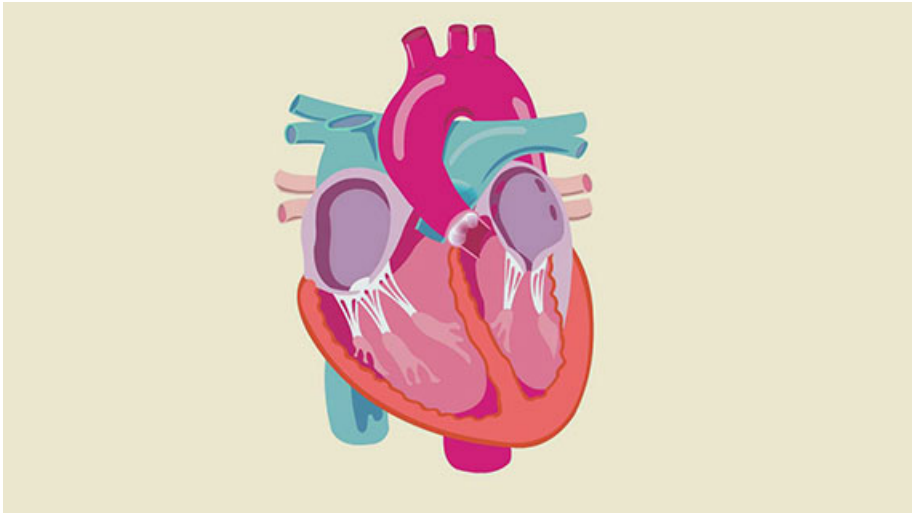


# 心力衰竭的护理

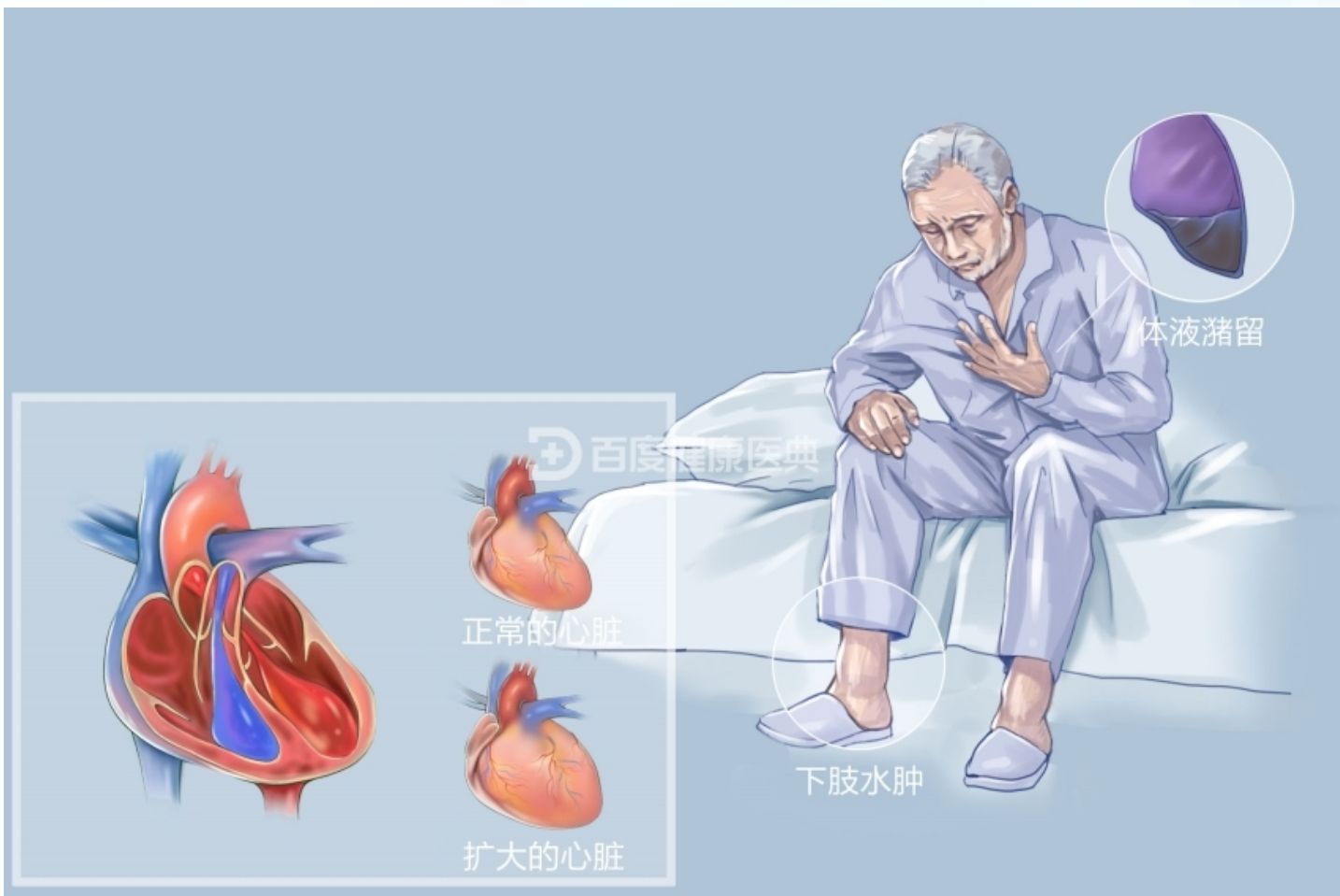


# 目录

- 概念
- 病因
- 临床表现
  - 诊断
  - 治疗
  - 护理

概念

概念



- A. 心力衰竭，简称心衰，是指各种原因导致心脏泵血功能受损，心排量不能满足全身组织基本代谢需要的综合征，主要表现为呼吸困难、活动受限、体液潴留等。
- B. 因临床主要表现为组织、器官循环淤血，也称为充血性心力衰竭。
- C. 心功能不全或心功能障碍含义更广泛，当心功能不全出现临床症状时即称为心力衰竭。

# 病因

```
graph TD; A[病因] --- B[基本病因]; A --- C[诱发因素]
```

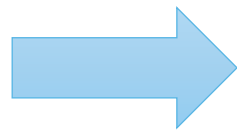
基本病因

诱发因素

# 基本病因

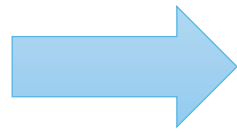
# 心肌病变

原发性  
心肌损害



心肌缺血（心肌梗死），炎症、免疫性反应（心肌炎、扩张型心肌病），遗传病（肥厚型心肌病、心肌致密化不全）等引起的心肌损害。

继发性  
心肌损害



代谢性疾病（糖尿病、甲亢）、系统性浸润性疾病（心肌淀粉样变性）、结缔组织病、心肌毒性药物损害等引起的心肌损害。

# 心脏负荷过重

主要指可导致心脏负荷过重疾病，这些疾病会使心脏、心肌通过改变自身结构的方式，来满足心脏泵血需求，但这并非长久之计，心脏的代偿能力是有限的，时间长了，超过一定限度之后，心肌结构、功能会失去代偿能力，继而发生心衰。

容量负荷过大



见于心脏瓣膜关闭不全、先天性心血管病、慢性贫血、甲状腺功能亢进（甲亢）等。

压力负荷过大



见于高血压、肺动脉高压、主动脉瓣狭窄等疾病。



# 心室前负荷不足

见于二尖瓣狭窄、心脏压塞、限制性心包病、缩窄性心包炎等病。

# 诱发因素

心力衰竭是心脏疾病的终末阶段，了解诱发因素可减少心力衰竭的急性发病。

- 感染：呼吸道感染最常见，感染可以加重肺循环淤血。
- 心律失常：心房颤动常见，各类快速型心律失常、严重缓慢型心律失常等。
- 全身血液容量增加：输液过多、过快，高盐饮食等。
- 过度体力消耗或情绪激动：妊娠后期、分娩、暴怒等。
- 治疗不当：不当停用利尿药、降血压药等。
- 其他：原有心脏病变加重或出现其他并发症，如冠心病患者并发心梗等。

# 临床表现

```
graph TD; A[临床表现] --> B[慢性心力衰竭]; A --> C[急性心力衰竭];
```

慢性心力衰竭

急性心力衰竭

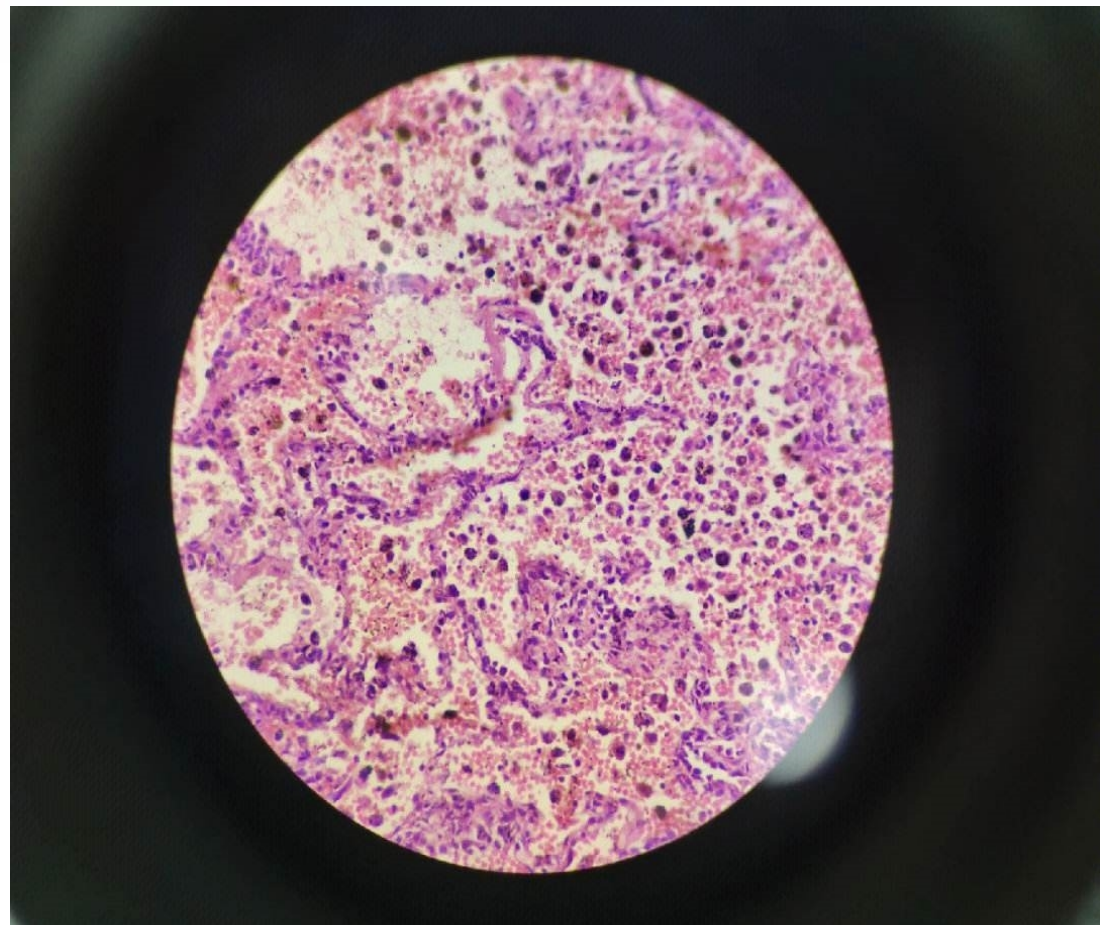
# 慢性心力衰竭

**左心衰竭常见，且常可继发右心衰竭，即发展为全心衰竭。**

# 一、左心衰竭

## 1.肺淤血----呼吸困难

- ① 急性肺水肿
- ② 夜间阵发性呼吸困难
- ③ 端坐呼吸，为了减轻症状
- ④ 劳力性呼吸困难，早期休息可缓解。



## 2.咳嗽、咳痰、咳血

### 3、心排血量下降的症状:

- ① 肾供血不足——尿少
- ② 皮肤供血不足——苍白
- ③ 骨骼供血不足——乏力
- ④ 脑供血不足——头昏、眼花、乏力
- ⑤ 心供血不足——心动过速、血压下降

以上内容仅为本文档的试下载部分，为可阅读页数的一半内容。如要下载或阅读全文，请访问：  
<https://d.book118.com/568032053022006060>