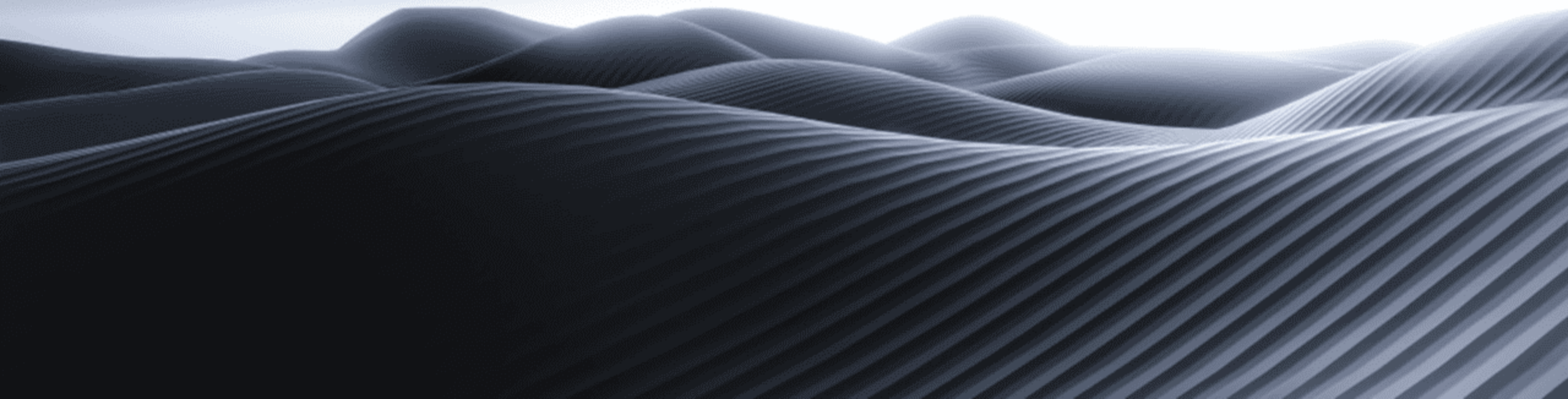


经营决策与经营计划通用课 件



| CATALOGUE |

目录

- 经营决策概述
- 经营计划概述
- 经营决策与经营计划的关系
- 经营决策的方法与工具
- 经营计划的实施与控制
- 经营决策与经营计划的案例分析

01

经营决策概述





经营决策的定义

经营决策是指在一定条件下，企业为实现预定目标，对未来一定时期的生产经营活动进行规划、设计、选择和决策的过程。



经营决策的目的是为了实现企业的战略目标，提高企业的竞争力和盈利能力。



它涉及到对企业资源的合理配置和有效利用，以及对外部环境的适应和利用。





经营决策的类型



战略决策

涉及企业长远发展和全局性问题的决策，如产品开发、市场开拓、投资选择等。



战术决策

涉及企业日常管理和具体执行层面的决策，如生产计划、销售策略、成本控制等。



业务决策

涉及企业日常业务运作层面的决策，如订单处理、库存管理、采购安排等。



应急决策

针对突发事件或非常规情况的紧急决策，如危机处理、市场变化应对等。



经营决策的流程

01



问题识别



明确企业面临的问题和挑战，确定决策的目标和范围。

02



信息收集



收集与问题相关的各种信息和数据，为决策提供依据和支持。

03



方案制定



根据问题和信息，制定多个可能的解决方案或备选方案。



经营决策的流程



01

方案评估

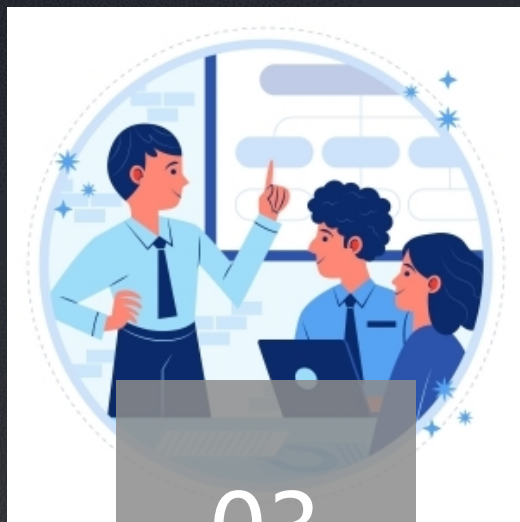
对制定的方案进行评估和比较，分析其优缺点和风险。



02

方案选择

根据评估结果，选择最优方案或组合方案进行实施。



03

实施与监控

实施所选方案，并对实施过程进行监控和调整。



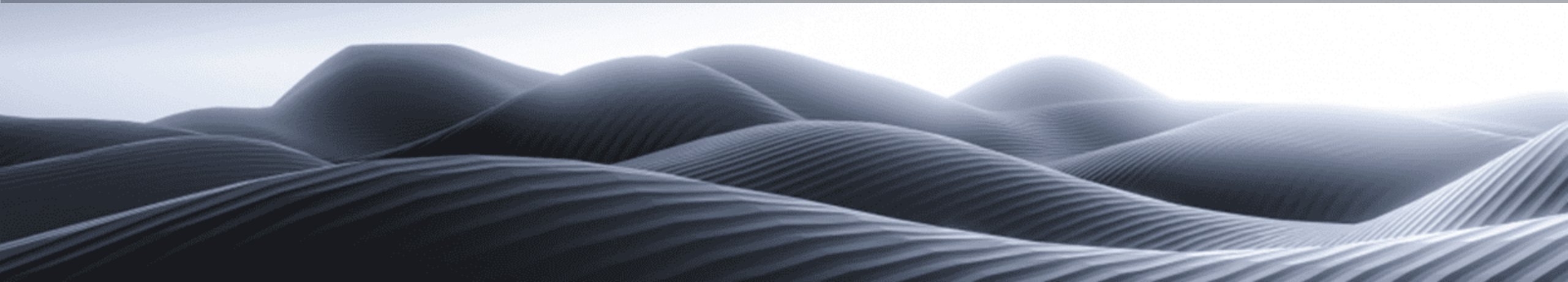
04

效果评估

对实施效果进行评估和总结，为未来决策提供经验和教训。

02

经营计划概述





经营计划的定义



总结词

经营计划是企业为实现战略目标而制定的具体行动方案，它规定了企业在一定时期内的经营策略、资源配置和业绩目标。

详细描述

经营计划是企业为实现长期战略目标而制定的具体行动方案，它不仅包括企业未来的发展方向和目标，还包括实现这些目标的具体措施和资源配置。经营计划是企业进行日常经营决策的依据，也是企业评估业绩和调整战略的基础。





经营计划的内容



总结词

经营计划通常包括目标设定、战略规划、资源配置、预算计划、实施方案和评估标准等部分。



详细描述

经营计划的内容通常包括以下几个方面



1. 目标设定

明确企业的战略目标和业绩指标，如销售额、市场份额、利润等。



经营计划的内容

2. 战略规划

制定实现目标的策略和路径，包括产品开发、市场拓展、组织变革等。



3. 资源配置

根据战略规划，合理分配企业的人、财、物等资源，确保计划的顺利实施。



4. 预算计划

制定详细的预算方案，包括收入预算、成本预算、投资预算等，以控制企业的经营成本和风险。

经营计划的内容



5. 实施方案

制定具体的实施步骤和时间表，明确各部门的职责和工作重点。



6. 评估标准

设定合理的评估指标和标准，定期对经营计划的执行情况进行评估和调整。



经营计划的制定流程



总结词

经营计划的制定通常包括目标设定、战略分析、资源配置、预算制定、实施方案和评估反馈等步骤。

详细描述

经营计划的制定流程如下

1. 目标设定

明确企业的战略目标和业绩指标，这一步骤需要充分考虑企业的内外部环境、市场趋势和竞争状况等因素。



经营计划的制定流程



2. 战略分析

对企业所处的市场环境、竞争对手、客户需求等进行深入分析，找出企业的优势和劣势，以及机会和威胁。

3. 资源配置

根据战略规划，合理分配企业的人、财、物等资源，确保计划的顺利实施。这一步骤需要考虑资源的可用性和可持续性等因素。

4. 预算制定

根据经营计划的需要，制定详细的预算方案，包括收入预算、成本预算、投资预算等，以控制企业的经营成本和风险。预算方案需要充分考虑企业的财务状况和市场风险等因素。



经营计划的制定流程



5. 实施方案

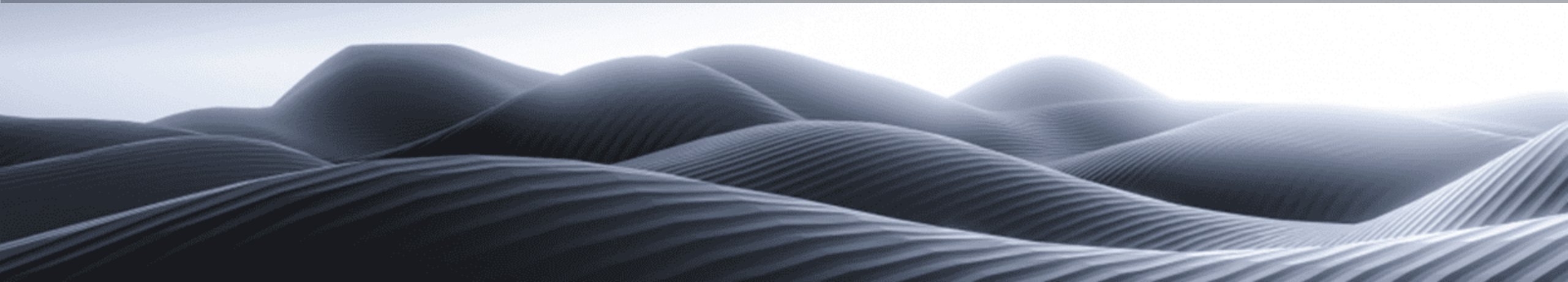
制定具体的实施步骤和时间表，明确各部门的职责和工作重点。这一步骤需要考虑实施的可行性和可操作性等因素。

6. 评估反馈

定期对经营计划的执行情况进行评估和调整，及时发现和解决计划实施过程中出现的问题和困难。同时，根据市场变化和竞争状况等因素，及时调整经营计划以适应变化的环境。

03

经营决策与经营计划的关系



以上内容仅为本文档的试下载部分，为可阅读页数的一半内容。如要下载或阅读全文，请访问：
<https://d.book118.com/577132135024006103>