

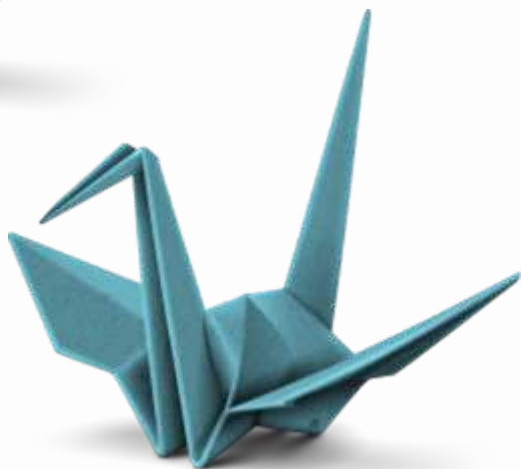


五年级下册

2.2 展开与折叠



情境导入



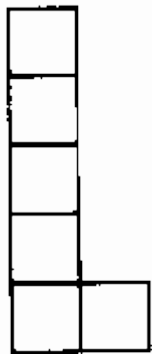
仔细看哟！

- 1.通过动手操作,知道长方体、正方体的展开图,加深对长方体、正方体的认识。
- 2.在想一想、操作等活动中,经历和体验立体图形与平面图形的相互转化过程。
- 3.感受生活中处处有数学,增强学习数学的兴趣。

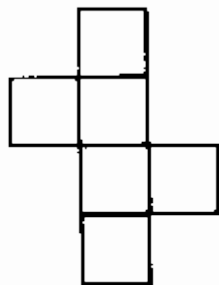


预习反馈

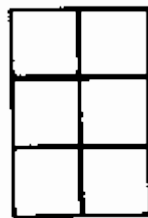
1、在下面的图形中，（ **B** ）是正方体的表面展开图。



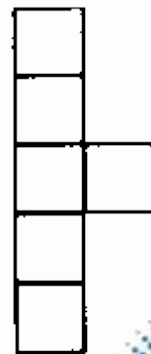
A



B



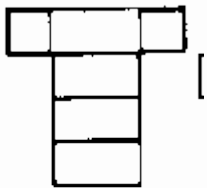
C



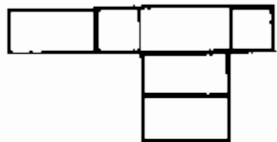
D



2、下面的图形经过折叠不能围成一个长方体的是 (B)



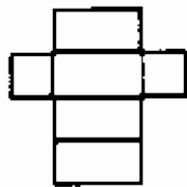
A



B



C



D



课堂探究

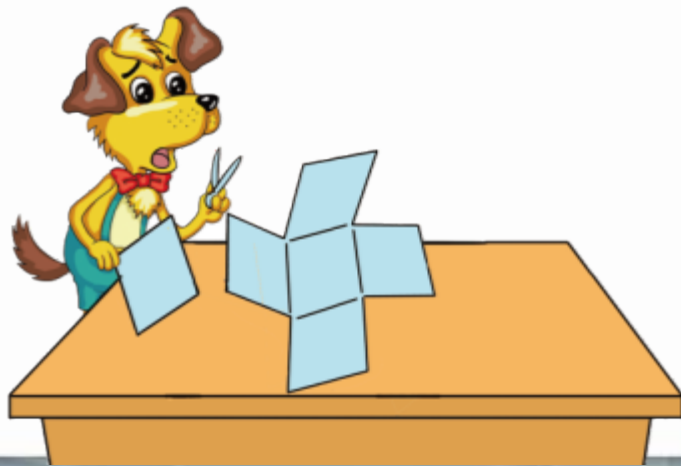
探究一：



典例精析

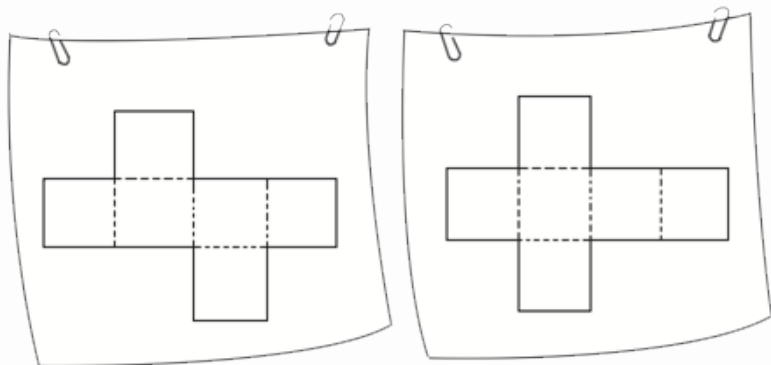
小狗在剪拆正方体盒子的过程中把盒子拆散了,无法形成完整的展开图,同学们,你们愿意帮助小狗剪一剪吗?

?



典例精析

请你找一个正方体的盒子剪一剪，把你得到的展开图画下来。

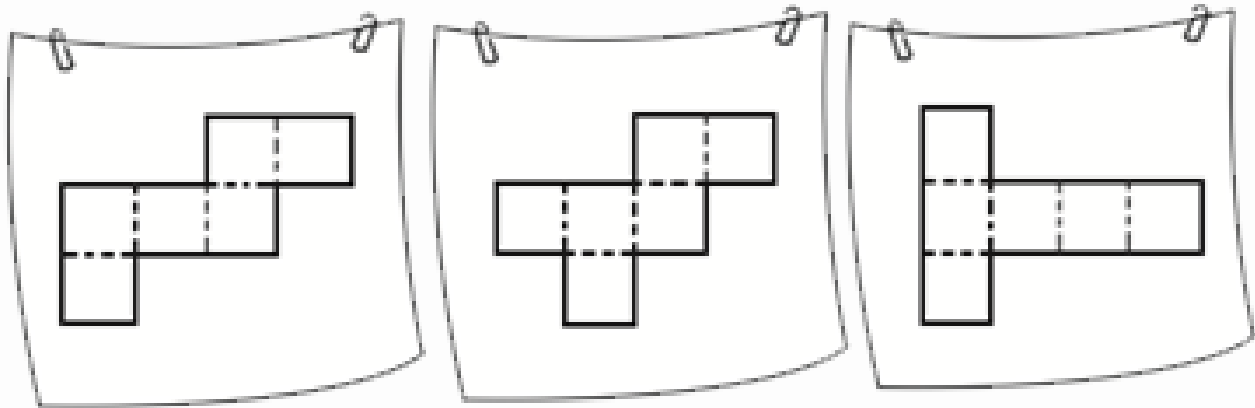


你能把剪开的展开图重新折叠成正方体盒子吗？



典例精析

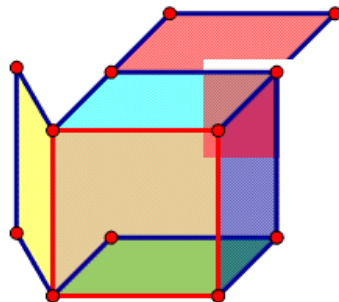
全班交流，剪出了几种不同形状的展开图？说一说，分别是如何得到的。



典例精析



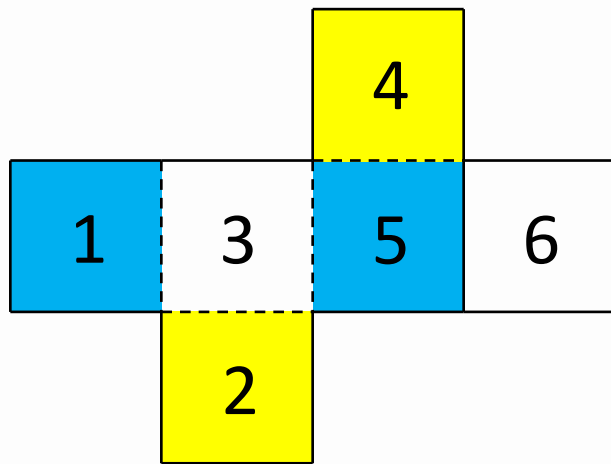
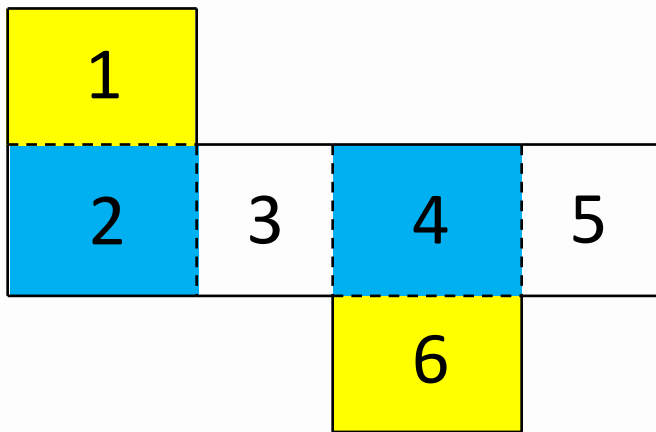
同伴合作，把每一种展开图重新折叠成正方体。



课堂探究

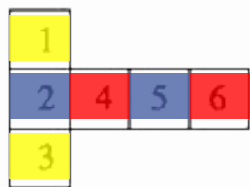
探究二：

下面是一个长方体和一个正方体的展开图，请分别说出与1号、2号、3号面相对的各是几号面？先想一想，再利用教材附页1中的图1试一试。

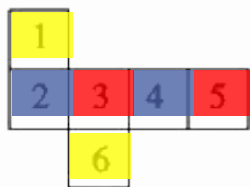


典例精析

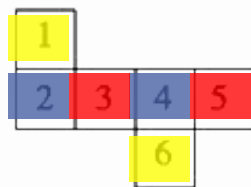
分别找出展开的正方体表面图中的11种图形中分别相对的面：



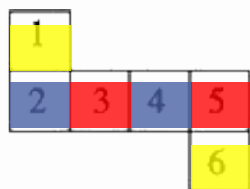
(1)



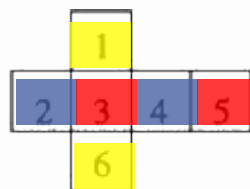
(2)



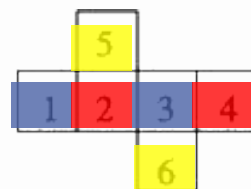
(3)



(4)



(5)



(6)



以上内容仅为本文档的试下载部分，为可阅读页数的一半内容。如要下载或阅读全文，请访问：<https://d.book118.com/578021013126007002>