

一、细胞是生物体结构和功能的基本单位

- 生物

单细胞生物：如衣藻、草履虫等。

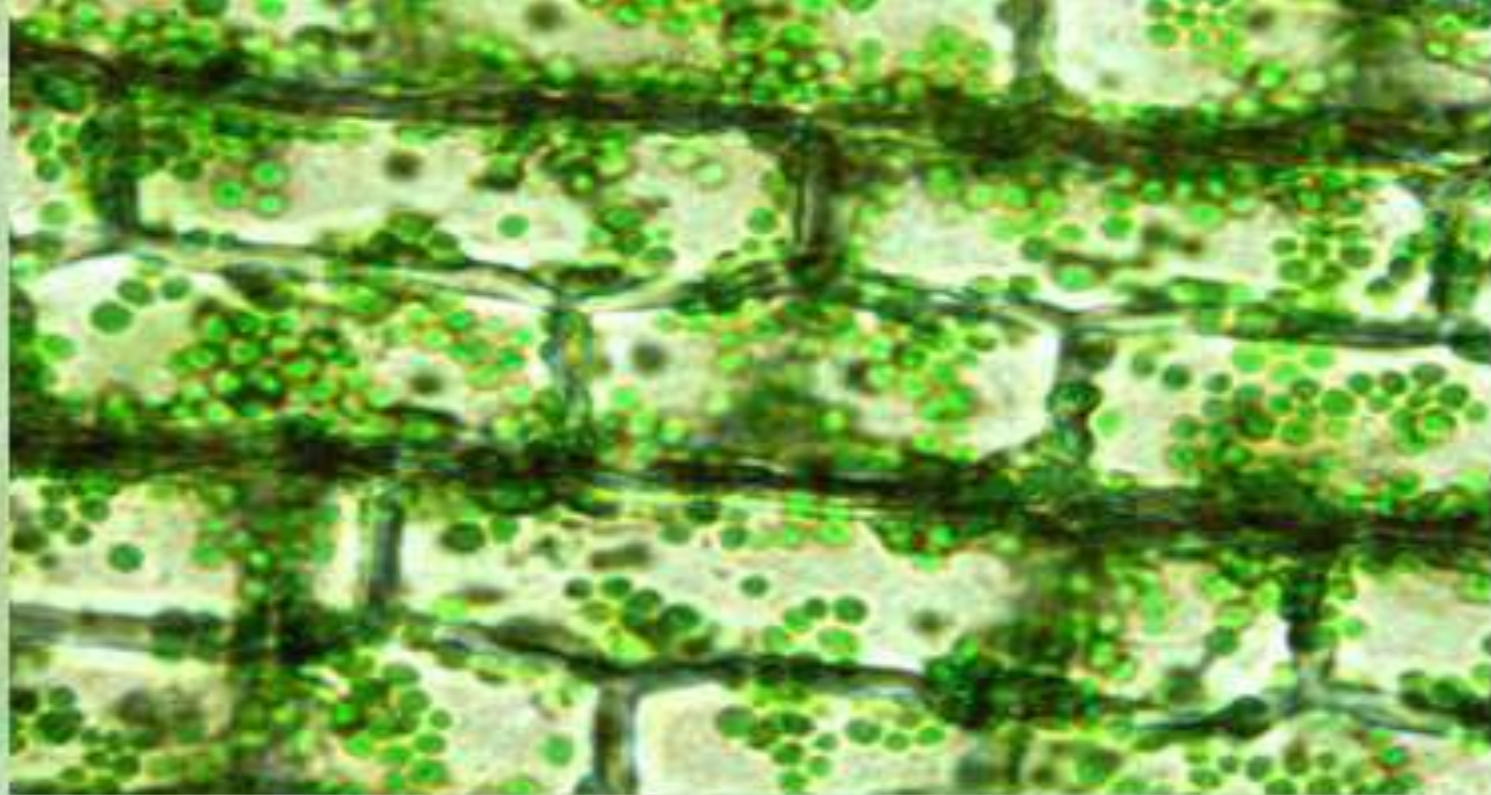
多细胞生物：玉米、小麦、人、狗等。

二、洋葱表皮临时装片的制作

- 擦
- ↓
- 滴 清水
- ↓
- 取
- ↓
- 展 防止细胞重叠
- ↓
- 盖 避免产生气泡
- ↓
- 染 用碘液染色

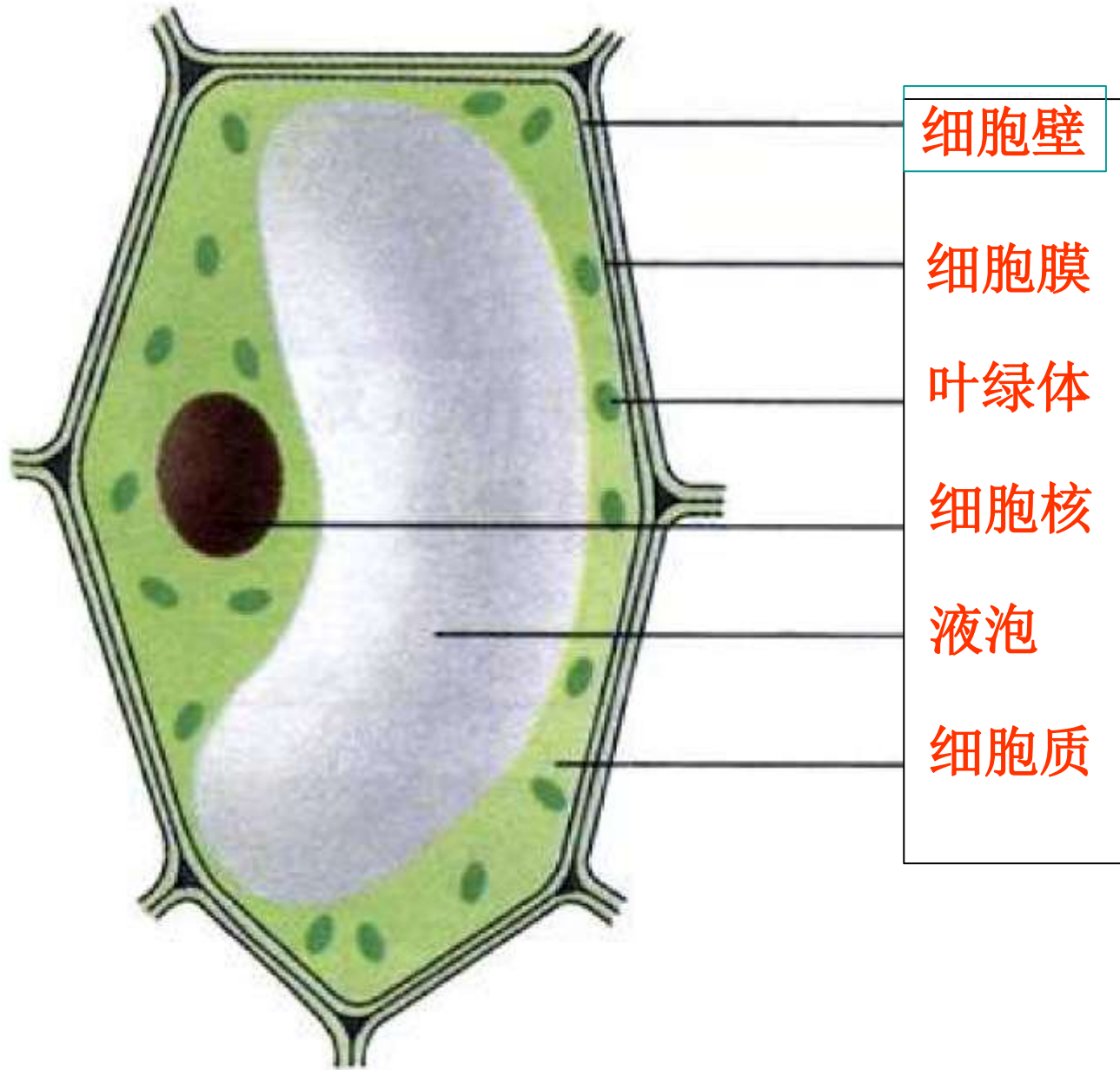


洋葱鳞片叶内表皮细胞



黑藻叶片细胞

可见到叶绿体



植物细胞模式图

二、人体口腔上皮细胞临时装片的制作

• 擦



• 滴

滴生理盐水 保持细胞的正常形态



• 取



• 涂

使细胞分散均匀，防止细胞重叠



• 盖

避免产生气泡

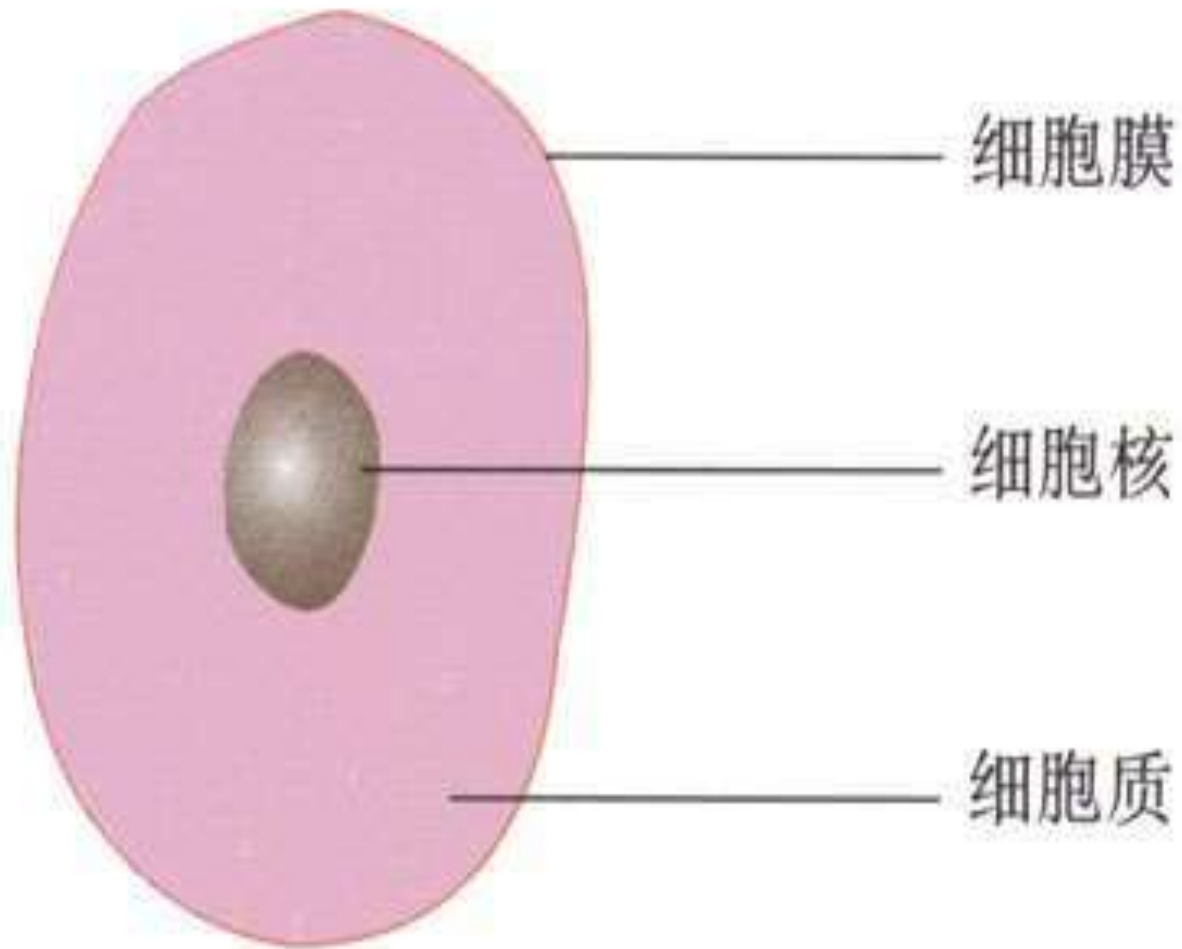


• 染

用碘液染色

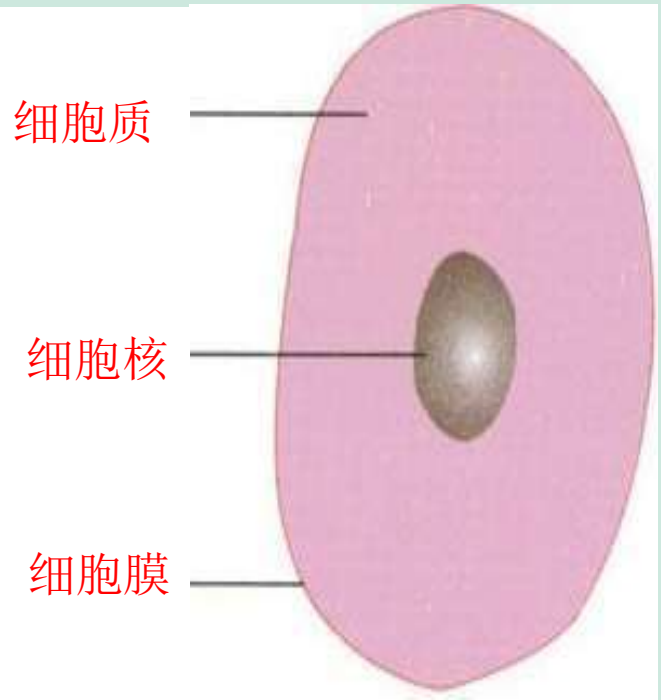
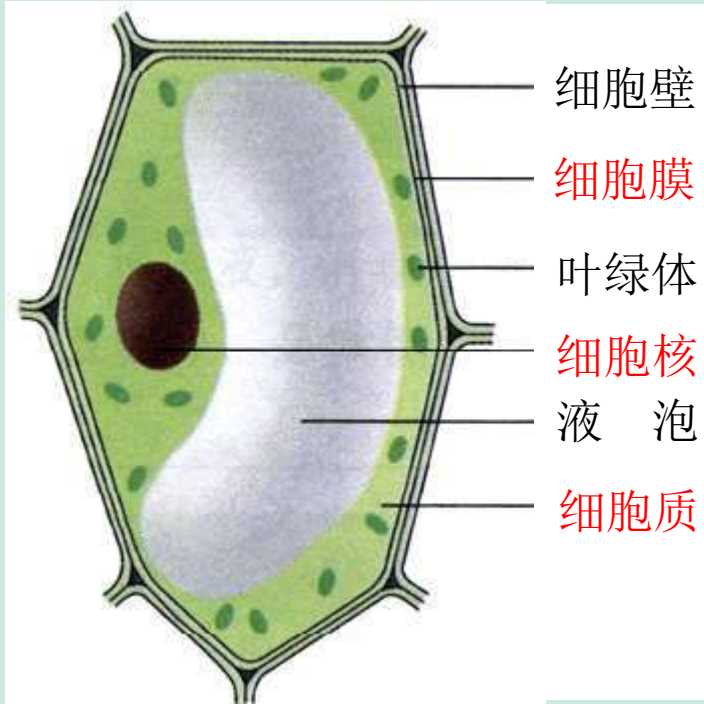


人的口腔上皮细胞



动物细胞模式图

比较动物细胞与植物细胞：



植物细胞和动物细胞的异同

相同点:

都具有细胞核、细胞膜、细胞质。

不同点:

植物细胞有细胞壁，细胞质中有液泡和叶绿体，
动物细胞没有细胞壁、液泡和叶绿体

以上内容仅为本文档的试下载部分，为可阅读页数的一半内容。如要下载或阅读全文，请访问：<https://d.book118.com/578112041036006051>