

病理学(医学高级)《肿瘤考试答案》模拟卷

姓名:_____ 年级:_____ 学号:_____

题型	选择题	填空题	解答题	判断题	计算题	附加题	总分
得分							

评卷人	得分

- 1、多项选择题：下列哪些是黏液癌的特征()
A. 多见于呼吸道
B. 肉眼常呈半透明胶冻状
C. 可有印戒细胞
D. 其黏液用苏丹Ⅲ染色呈阳性
E. 有黏液湖形成
- 2、多项选择题：正常细胞转变为肿瘤细胞后具有()
A. 异常的形态、代谢核功能
B. 不同程度的失去了分化成熟的能力
C. 生长旺盛，具有相对的自主性
D. 增生过程中致瘤因素不存在时能持续生长
E. 与机体不协调且有害
- 3、单项选择题：下列哪种形状的肿瘤恶性的可能性大()。
A. 乳头状
B. 囊状
C. 息肉状
D. 边缘隆起的溃疡状
E. 体积巨大的分叶状
- 4、填空题：癌一般首先采取_____转移，晚期出现_____。
- 5、单项选择题：患者男性，63岁。肩胛部肿块10余年，触之无痛，似有包膜。手术切除送检。有关该肿瘤的特征不包括()
A. 有包膜，膨胀性生长
B. 生长速度慢
C. 组织异型性小，分化程度低
D. 无核分裂象
E. 对机体影响小
- 6、问答题：简述癌前病变、非典型增生、原位癌、浸润癌的概念及演进。
- 7、单项选择题：下列哪项是淋巴瘤()
A. 霍奇金病
B. 恶性间皮瘤
C. Krukenberg 瘤
D. 精原细胞瘤
E. 白血病
- 8、配伍题：神经鞘瘤()慢性粒细胞性白血病()霍奇金病()脑膜瘤()高分化鳞状细胞癌()
A. 砂粒体

- B. R-S 细胞
- C. Rh1 染色体
- D. Verocay 小体
- E. 癌珠

9、单项选择题：以下哪类肿瘤不发生转移()A. 高分化癌

- B. 原位癌
- C. 早期浸润癌
- D. 微小癌
- E. 霍奇金病

10、多项选择题：黏液性囊腺瘤的特点是()A. 好发于卵巢

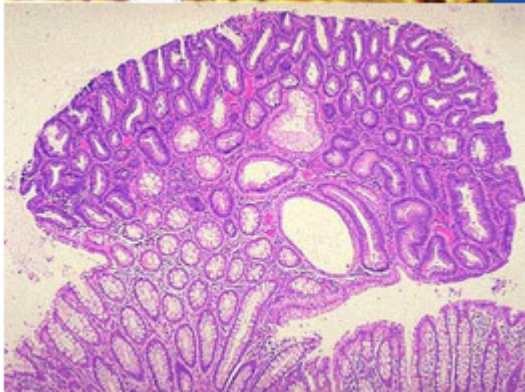
- B. 常呈单房
- C. 囊壁光滑
- D. 分泌黏液
- E. 囊壁有明显乳头

11、单项选择题：Krukenberg 瘤常是指()。A. 卵巢囊腺瘤有恶变

- B. 来自胃的卵巢转移性癌
- C. 胃弥漫性浸润性黏液癌
- D. 卵巢腺癌伴广泛转移
- E. 卵巢恶性畸胎瘤累及盆腔

12、单项选择题：患者男性，16岁。腹泻便秘交替，进行性消瘦2年，结肠镜检查见直肠黏膜面密布大小不一的息肉状肿物。手术切除病变肠管送检。

大体观如图，镜检如图所示，正确的诊断为()



- A. 结肠增生性息肉
- B. 结肠幼年性息肉

以上内容仅为本文档的试下载部分，为可阅读页数的一半内容。如要下载或阅读全文，请访问：<https://d.book118.com/585024314004011204>