

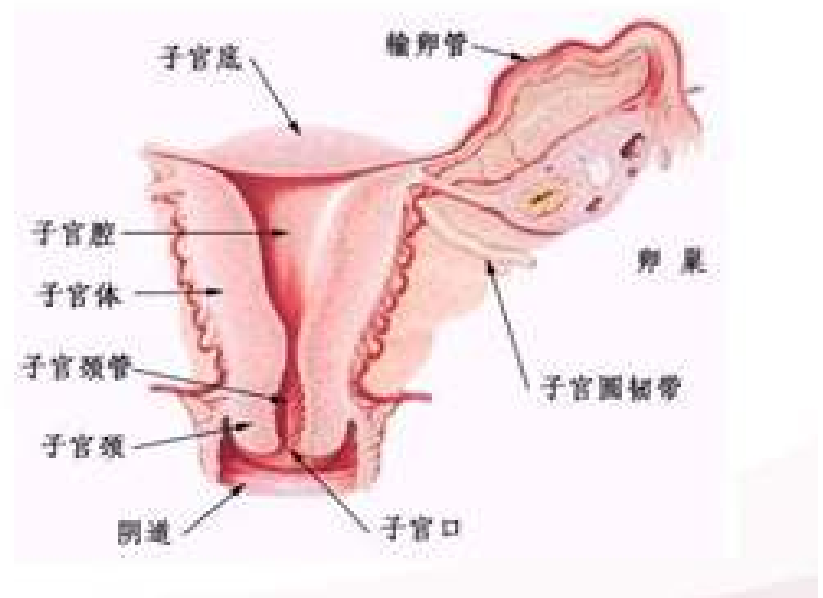


女性健康知识



一、子宫及附件剖面图

女性生殖系统——内生殖器解剖图



女性生殖器的自然防御功能

- 女性生殖器的解剖及生理特点，使之具有较好的自御功能。其特点：
 - 1、两侧大阴唇自然合拢，遮盖阴道口和尿道口；
 - 2、盆底肌的作用，阴道口闭合，阴道前后壁紧贴，防止外界污染；

阴道具自净作用

- ①阴道上皮在卵巢分泌的雌激素影响下增生变厚，可增加抵抗病原体侵入的能力
- ②上皮细胞中有丰富的糖原，在阴道杆菌作用下分解为乳酸，维持阴道正常的酸性环境，使适应于弱碱性环境中繁殖的病原体受到抑制。

- 1、阴道、宫颈表面覆以复层鳞状上皮，具有较强的抗感染能力。
- 2、子宫颈内膜所分泌的黏液形成“黏液栓”，堵塞子宫颈管，且宫颈内口平时紧闭，防止病原体侵入。
- 3、育龄女子子宫内膜周期剥落，可及时清除宫腔内感染。
- 4、输卵管黏膜上皮细胞的纤毛向子宫腔方向摆动，以及输卵管蠕动，有利于病原体的侵入。

二、月经生理 经期健康

- 月经，是女性性功能成熟的一项标志。在内分泌周期性调节下，子宫内膜发生了从增生到分泌的反应。如不发生受精和孕卵着床，内膜则枯萎脱落伴有出血，如此周而复始发生的子宫内膜剥脱性出血，称为月经。

一、初潮

第一次来潮。初潮年龄为**11-18岁**，多数为**13-15岁**。月经初潮的迟早受遗传、营养、气候、环境及其身体健康等因素影响。

二、周期

自月经的第一天算起，一般为**28-30天**，提前或延后**3天**左右仍属正常，两次月经第一日的间隔时间称为月经周期，周期的长短因人而异，每位妇女的月经周期有自己的规律性。

三、持续时间和经血量

月经持续的天数称月经期，一般为**3-7天**，月经量约为**30-50ml**，目前认为，每月失血量多于**80ml**即为病理状态。通常用卫生巾浸透程度来做粗略估计。

四、经血特点

为暗红色，血内含有退变的内膜碎片、宫颈黏液、阴道上皮细胞、细菌及白细胞等。经血一般不凝固。如果有较大凝血块出现，说明经血量超过正常。

五、经期症状

一般无特殊不适，不影响日常生活和工作。但由于盆腔充血可引起腰骶部酸胀等不适，个别有膀胱刺激症（尿频），轻度N系统不稳定症状（头痛、失眠、精神抑郁、易激动），胃场功能紊乱（食欲不振、恶心、呕吐、便秘或腹泻）鼻黏膜出血等。

常见的月经病

一、痛经：

是月经前后或行经期出现腹痛、腰酸、下腹坠痛，影响工作和生活。可分为原发性痛经和继发性痛经。



常见的月经病

★原发性痛经：

- ①先天性子宫畸形（双角子宫、子宫纵隔、残角子宫、阴道横隔）
- ②内膜管型脱落
- ③子宫发育不全
- ④子宫屈曲
- ⑤宫颈管狭窄
- ⑥体质因素
- ⑦精神因素等等。

常见的月经病

★继发性痛经：

痛经开始于初潮后3年以上者，检查盆腔器官有病变，原因：

- ①子宫内膜异位症②盆腔炎③子宫腺肌病
- ④子宫肌瘤⑤子宫息肉⑥子宫粘连
- ⑦卵巢囊肿及盆腔淤血综合症
- ⑧节育环刺激内膜等。

除痛经外，月经期伴有体温升高考虑盆腔炎。

- 痛经症状：

始于月经来潮前数小时，疼痛部位于下腹中线或放射至腰骶部，常为痉挛性绞痛，面色苍白、四肢末梢发凉、出冷汗，疼痛时外阴及肛门坠胀痛，月经第一天疼痛剧烈，持续**2-3**天月经畅通自然缓解。原发性痛经随着年龄增长或结婚、分娩后症状逐渐消逝。

● 处理原则（对症处理为主）：

1.进行体育锻炼，增强体质。注意生活规律，劳逸结合，适当营养，充足睡眠，重视月经生理的宣教，消除其恐惧、焦虑及心理负担。加强经期卫生，避免剧烈运动，过度疲劳，防受寒等等。

2.严重者在医生指导下药物治疗：镇痛、镇静、解痉。如益母草，缩宫素，阿托品等。

常见的月经病：

二、闭经

★ 原发性闭经：

16岁第二性征已经发育，但月经还没来潮，或**14岁**尚无第二性征发育。

★ 继发性闭经：月经周期建立后月经停止，停经**6个月**以上。



引起闭经的原因有常见以下几种

- ①疾病：主要是消耗性疾病，如重度肺TB，严重贫血，营养不良。特有的内分泌疾病，如肥胖生殖无能性营养不良，体内一些内分泌紊乱的影响，如肾上腺、甲状腺、胰腺等功能紊乱。只有治疗疾病，月经自然就来潮了。

- ②生殖道下段闭锁：如子宫颈、阴道、处女膜、阴唇等处，有一部分先天性闭锁，或后天损伤造成粘连性闭锁，虽有月经但经血不能外流，这种叫作隐性或假性闭经。生殖道下段闭锁是完全可以治愈的。

- ③生殖器官不健全或发育不良：有的人先天无卵巢或卵巢发育不良，不能产生雌激素，子宫内膜不能发生周期性变化，也就不会出现子宫内膜脱落，就没有月经来潮。有的人先天性无子宫后子宫发育不良，即使卵巢功能健全，雌激素分泌正常，也不会来月经。

- ④结核性子宫内膜炎：由于结核菌侵入子宫内膜，宫内膜发炎，受到不同程度的破坏，最后出现瘢痕组织而造成闭经。及时治疗，不可延误。
- ⑤脑垂体或下丘脑功能不正常：脑垂体功能失调，影响促性腺激素分泌，近而影响卵巢功能引起闭经。

以上内容仅为本文档的试下载部分，为可阅读页数的一半内容。如要下载或阅读全文，请访问：<https://d.book118.com/585111200232011213>