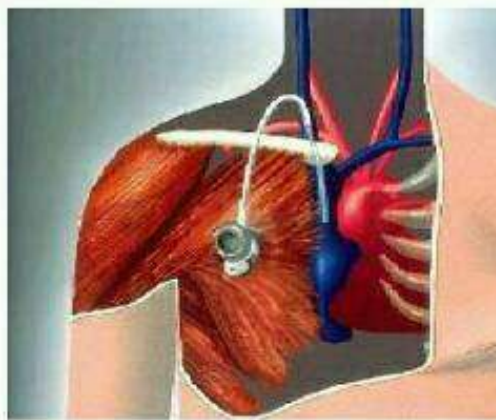


# 关于输液港及护理

# 概念

- 完全植入式静脉输液港(Totally implantable venous access ports, **TIVAP**, 又称化疗泵)是一种可植入皮下长期留置在体内的静脉输液装置
- 由输液座和放射显影的静脉导管系统组成



# 植入式静脉输液港

- 穿刺隔膜
  - 能让22G无损伤穿刺针穿刺2000次
  - 能让19G无损伤穿刺针穿刺1000次
- 蝶翼针可连续使用7天，全年输液可穿刺：
  - $365\text{天}/7\text{天}=52.1\text{次}$
  - $2000/52=38.5\text{年}$
  - $1000/52=19.2\text{年}$

# 输液港的护理-插针

## 评估



仔细检查输液港周围皮肤有无压痛、  
肿胀、血肿、感染、浆液脓肿等

# 输液港的护理-插针

## 物品准备

换药包：弯盘1个 洞巾1块

镊子2把 棉球6个

其它物品：无损伤针 肝素帽（正压接头）

透明敷贴 无菌手套

≥10ml注射器 头皮针

无菌生理盐水 胶布

75%酒精 吉尔碘

# 输液港插针

## 消毒



消毒：以输液港注射座为中心  
先酒精再碘伏由内向外，顺时针、  
逆时针交替螺旋状消毒皮肤三遍，  
范围 $10 \times 12\text{cm}$



# 输液港插针

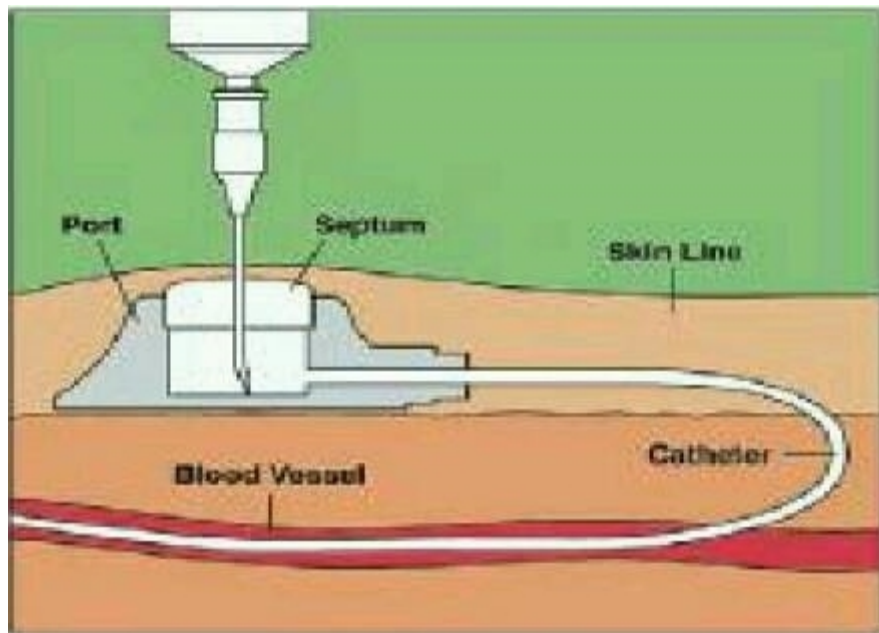
## 穿刺

- 非主力手触诊，找到注射座
- 确认注射座边缘，定位穿刺隔
- 用非主力手的拇指、食指和中指固定注射座，做成三角形，将输液港拱起，确定三指的中心
- 无损伤针自三指中心处垂直刺入穿刺，直达储液槽底部
- 抽回血确认针头位置无误

插针时要避开上次插针针眼处



# 输液港插针



## 有用的技巧

调整无损伤针，使针的斜面背对输液港注射座的导管接口，可以更有效地冲洗干净注射座内的残留药物

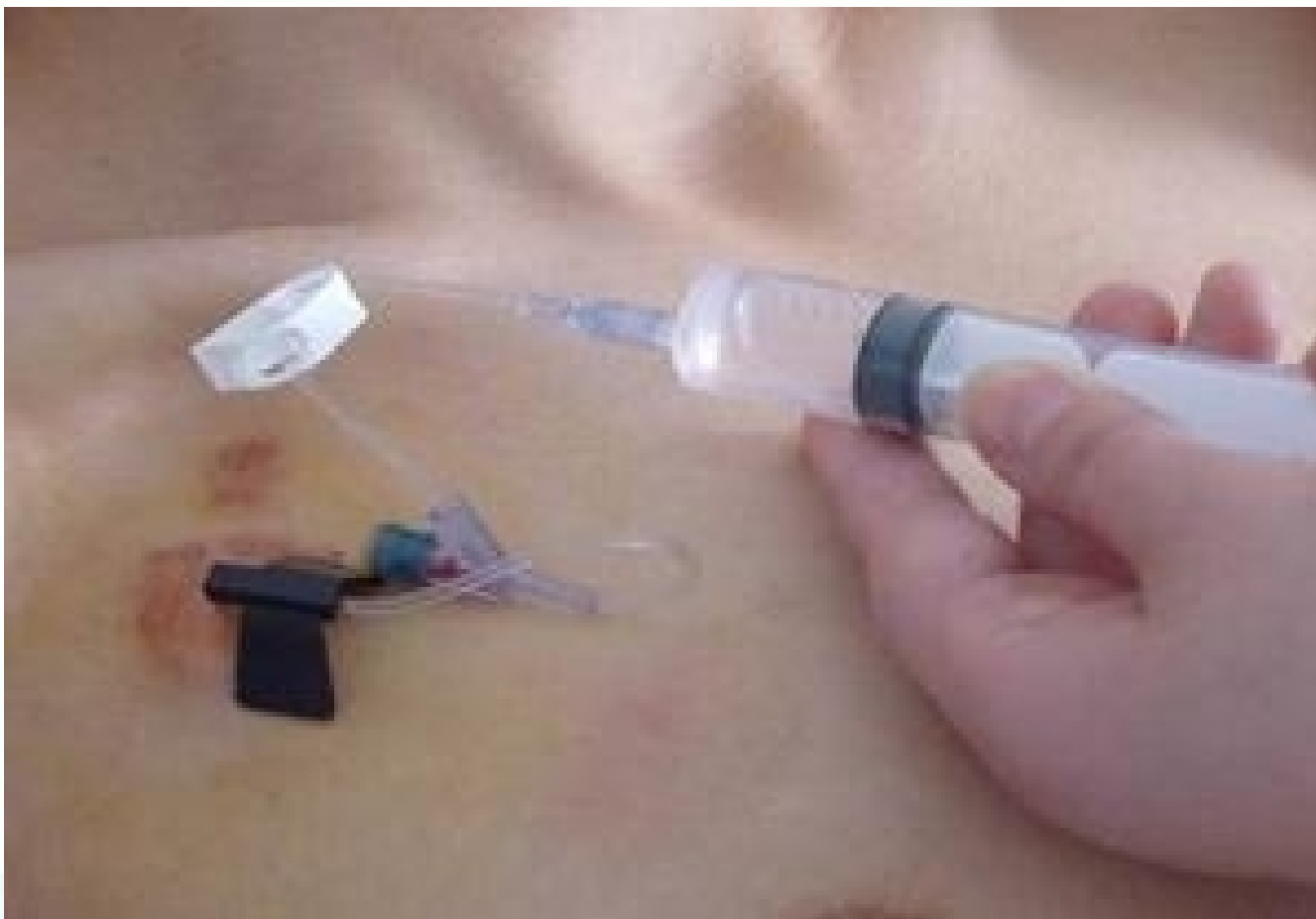


# 输液港插针 抽回血



# 输液港插针

## 用力脉冲冲管



# 输液港的护理-插针

## 接肝素帽、固定



以上内容仅为本文档的试下载部分，为可阅读页数的一半内容。如要下载或阅读全文，请访问：<https://d.book118.com/585114340114011133>