

2022-2023 学年度第一学期八年级期中测试数学试卷（一）

（命题范围：第 11 章，第 12 章，第 13.1）

一、选择题（每小题 4 分，共 40 分）

1. 根据下列表述，不能确定具体位置的是（ ）

- A. 某电影院 1 号厅的 3 排 4 座
- B. 石家庄市和平路 85 号
- C. 某灯落南偏西 30° 方向
- D. 东经 108° ，北纬 53°

2. 设三角形三边之长分别为 3，8， a ，则 a 的值可能为（ ）

- A. 11
- B. 9
- C. 5
- D. 3

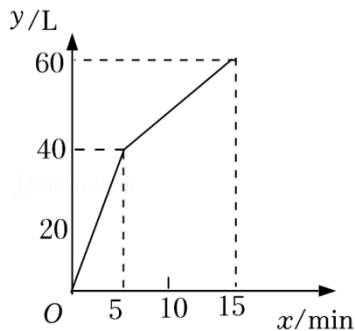
3. 已知点 $(4, y_1)$ 、 $(-2, y_2)$ 在直线 $y = -\frac{1}{2}x + 3$ 上，则 y_1 与 y_2 大小关系是（ ）

- A. $y_1 > y_2$
- B. $y_1 = y_2$
- C. $y_1 < y_2$
- D. $y_1 \leq y_2$

4. 已知点 $A(3, m+4)$ 在 x 轴上，点 $B(2n-5, 4)$ 在 y 轴上，则点 $C(m, n)$ 在（ ）

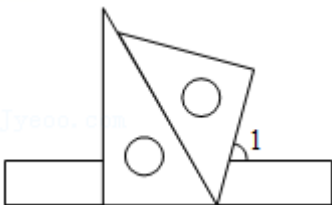
- A. 第一象限
- B. 第二象限
- C. 第三象限
- D. 第四象限

5. 有一个装有进水管和出水管的容器，从某时刻开始 5min 内只进水不出水，在随后的 10min 内既进水又出水，每分钟的进水量和出水量是两个常数，容器内的水量 $y(L)$ 与时间 $x(\text{min})$ 之间的关系如图所示，则单开出水管每分钟的出水量为（ ）



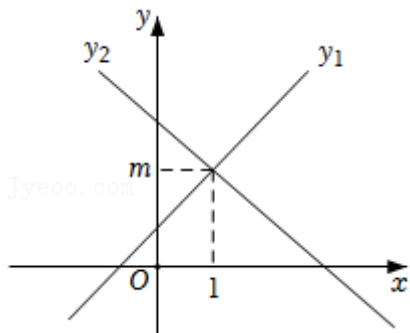
- A. 4L
- B. 6L
- C. 8L
- D. 10L

6. 将一副三角板和一个直尺按如图所示的位置摆放，则 $\angle 1$ 的度数为（ ）度.



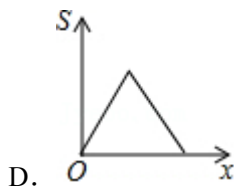
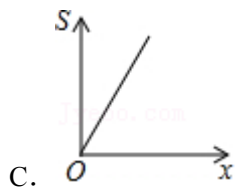
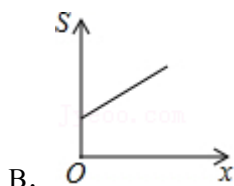
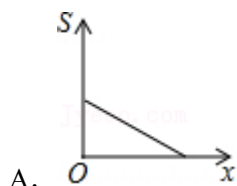
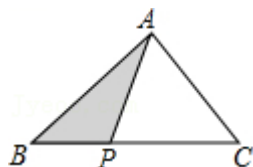
- A. 45 B. 60 C. 75 D. 105

7. 如图，直线 $y_1=kx+b$ 与直线 $y_2=-x+5$ 交于点 $(1, m)$ ，则关于 x 的不等式组 $0 < y_2 < y_1$ 的整数解有 ()

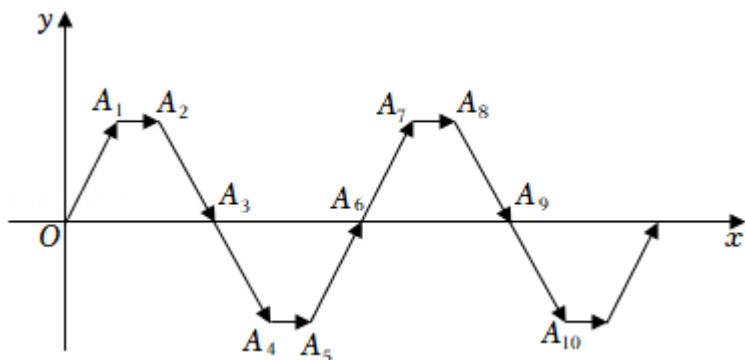


- A. 2个 B. 3个 C. 4个 D. 无数个

8. 如图，在 $\triangle ABC$ 中，点 P 是 BC 边上一点，点 P 从 B 点出发沿 BC 向点 C 运动，到达 C 点时停止. 若 $BP=x$ ，图中阴影部分面积为 S ，则下图中可以近似地刻画出 S 与 x 之间关系的是 ()



9. 如图，已知 $A_1(1, 2)$ $A_2(2, 2)$ $A_3(3, 0)$ $A_4(4, -2)$ $A_5(5, -2)$ $A_6(6, 0)$ ……，按这样的规律，则点 A_{2021} 的坐标为 ()



- A. $(2021, 2)$ B. $(2020, 2)$ C. $(2021, -2)$ D. $(2020, -2)$

以上内容仅为本文档的试下载部分，为可阅读页数的一半内容。如要下载或阅读全文，请访问：<https://d.book118.com/585142013341011214>