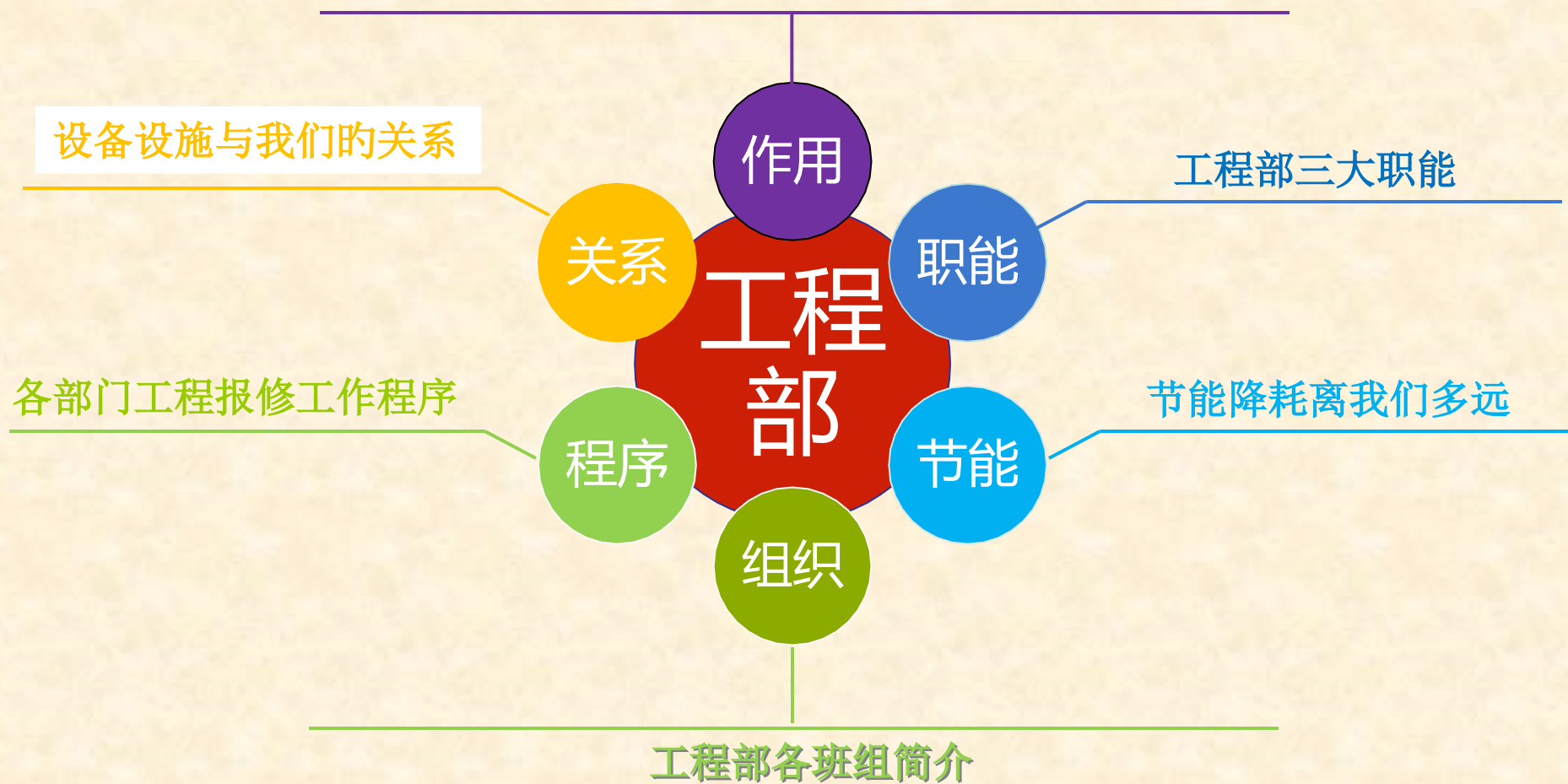


运营管理



橡树公馆 Oak Chateau

工程部在酒店中所起的作用



一、工程部在酒店中所起的作用

在酒店经营管理中，工程部酒店设备、设施综合管理的一种职能部门和为一线提供保障的服务部门。

饭店的设备、设施的完好程度和良好运营管理情况，已成为饭店经营管理水平、服务质量和星级原则的主要标志之一。

一、工程部在酒店中所起的作用

当代酒店设备、设施种类繁多，酒店设备可分为四类：

一是动能设备，主要有制冷空调设备、变配电设备、发电机组及风机、水泵等；

二是机电设备，主要有电梯、起重设备、洗衣设备、清洁设备、多种维修机械设备、厨房机械设备、食品加工及储备设备等；

三是电子设备，主要有通讯设备、影视设备、音响设备、电脑设备、消防及监控报警设备、闭路电视及天线电视接受系统、会议音响等；

四是其他设备，主要有康乐、美容设备、办公设备、卫生设备以及水处理设备等。

上述设备、设施，除部分划归酒店有关部门在工程部指导下进行管理、使用、维护保养外，大多数设备、设施都要求由工程部负责实施监控、运转、维修、保养和使用。

一、工程部在酒店中所起的作用

工程部的主要职责是：

切实执行工作指令和国家有关方针政策和要求，经过采用科学的技术措施和手段，对多种设备、设施进行科学管理，确保安全运营和经济运营；

坚持日常维修保养和预防性计划维修，定时作必要的装修、改造和更新；

经过督促和指导各部门对设备、设施的正确使用和精心养护，以确保设备设施运作功能、延长使用寿命、节省维修费用；

加强预算管理和成本核实，严格控制能源消耗，降低成本费用，使酒店的各项经营活动建立在最佳的物质、技术基础上。并获取最佳的经济效益和社会效益。

一、工程部在酒店中所起的作用

酒店内的硬件设施是提供给客人一流服务的物质基础。

工程部既是后勤部门又是经过设备设施给客人提供服务的一线部门。

酒店提供的水，电，空调，通讯和视听等服务都是服务产品的一部分。

工程部不但是为客人服务而且还涉及到酒店内的各个部门及至每一名员工。

工程部的工作对提升酒店服务质量，确保安全起着至关重要的作用。

二、工程部三大职能

- n 一、设备设施维修服务（一线满意、顾客满意为我们工作原则）
- n 二、设备设施使用操作管理（申购、验收、安装、使用、保养、维修、检修、报废全过程管理）
- n 三、能耗、费用控制

三、设备设施与我们的关系

全员管理、全员维护

1、设备操作原则化

2、设备保养原则化

3、设备检修原则化

四、节能降耗离我们有多远

1、能耗与利润

2、能耗与工作

四、节能降耗离我们有多远

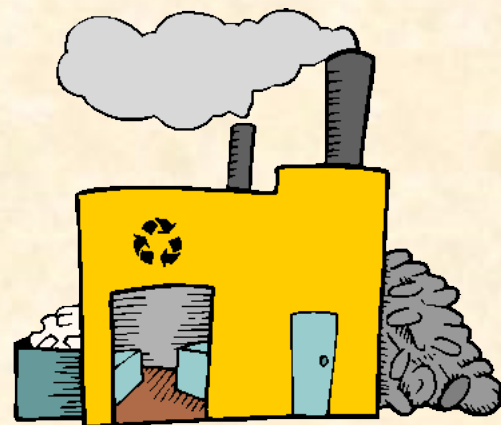


节能措施

一、酒店各区域在不同步间启停照明开关或调整照明的亮度。

二、各办公室、工作间及餐厅等地在下班后要及时关闭电源开关。

三、节省用水。



四、节能降耗离我们有多远



合理调节空调温度

营造一个舒适的环境



四、节能降耗离我们有多远

空调使用的目的,是给我们营造出一种舒适的环境,所以,舒适感是主观与客观多种原因综合作用后使人产生的一种主观感受。

就温度而言,使人既不感到热,又不觉得冷的温度称为“生理零度”。生理零度是人感觉最舒适的温度,不同的人会有不同的生理零度,而且,在不同的情况下同一种人也有不同的生理零度。

我们在享有舒适的温度时,还要注意确保身体的健康。空调温度室内与室外不能相差太大,一般在**5°C~10°C**为宜。假如温度相差太大的话,我们在进出的时候经受气温骤变,很轻易患感冒等疾病。

以上内容仅为本文档的试下载部分，为可阅读页数的一半内容。如要下载或阅读全文，请访问：<https://d.book118.com/585203120230011324>