



盆腔炎性疾病



病例导入



患者，女，42岁，一个月前因“阴道不规则流血”行分段诊刮术，术后5天开始出现下腹疼痛，自行口服消炎药，未见好转，三天前腹痛加重，伴发热，最高39°C。

妇科检查：宫颈口有淡黄色分泌物，子宫压痛，左附件区可扪及一个6×5×4cm包块，B超显示左附件区有55×45×48mm包块，WBC $13.7 \times 10^9/L$ 。

盆腔炎症性 疾病



一 定义

二 病因

三 临床表现

四 辅助检查

五 治疗原则

六 护理措施

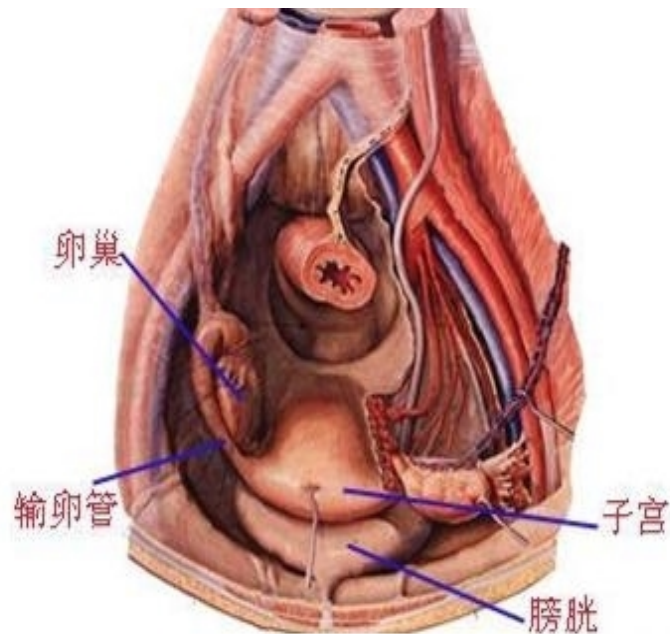
一、定义



定义：指女性生殖道的一组感染性疾病，包括子宫内膜炎、输卵管炎、输卵管卵巢脓肿和盆腔腹膜炎。

最常见：输卵管炎和输卵管卵巢炎

好发于：性活跃期的育龄妇女



女性盆腔示意图

若治疗不及时、不彻底，可由于盆腔粘连，输卵管堵塞导致不孕、输卵管妊娠和慢性盆腔痛，且容易反复发作



二、病因

1. 病原体

1.内源性
(寄居于阴道内菌群)

需氧菌 (金葡菌、溶血性链球菌)
厌氧菌 (脆弱类杆菌、消化球菌)

混合感染

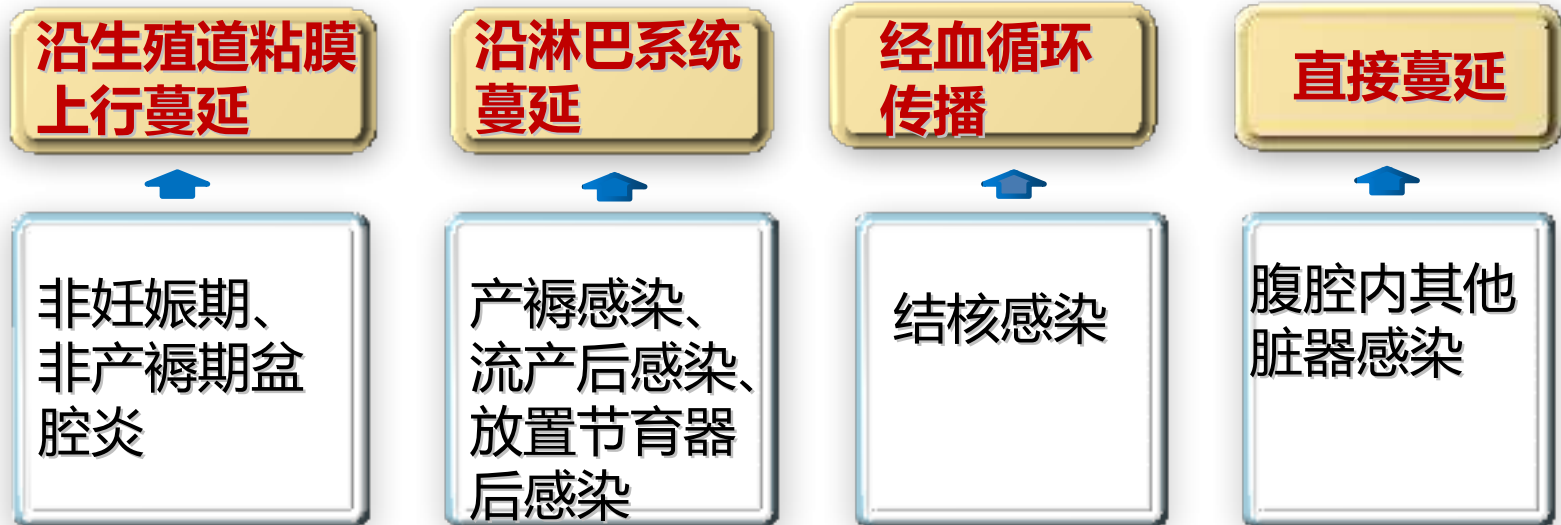
2.外源性
(性传播疾病病原体)

淋病奈瑟菌
沙眼衣原体

二、病因



2. 感染途径



三、临床表现



1. 症状

因炎症轻重及范围大小有不同的表现

轻者

- 无症状或症状轻微
- 下腹痛伴发热
- 阴道分泌物增多
- 腹痛为持续性，
活动或性交后加重

严重

- 寒战、高热、头痛、
食欲不振
- 恶心、呕吐、腹胀、
腹泻（腹膜炎者）
- 下腹部包块、膀胱刺激征
和直肠刺激征（脓肿形成）

三、临床表现



2. 体征

急性盆腔炎症性疾病

全身检查

- ◆ 急性病容
- ◆ 体温升高
- ◆ 心率加快
- ◆ 下腹压痛、反跳痛
及肌紧张

专科检查

- ◆ 宫颈充血，有举痛
- ◆ 子宫体增大，压痛
活动受限，
- ◆ 双侧附件压痛明显

三、临床表现



盆腔炎性疾病后遗症

治疗不及时

盆腔炎性疾病

症状

- 下腹坠痛及腰骶部酸痛，常在劳累、月经前后、性生活后症状加重。
- 输卵管粘连堵塞可出现不孕。
- 全身症状不明显，有时出现低热乏力

体征

- 子宫呈后倾后屈位
- 子宫及双侧附件轻压痛
- 子宫一侧或两侧触及增粗条索状输卵管，轻压痛；
- 输卵管积水或输卵管卵巢囊肿时在盆腔一侧或两侧触及囊性包块，活动受限

病例回顾



患者，女，42岁，一个月前因“阴道不规则流血”行分段诊刮术，术后5天开始出现下腹疼痛，自行口服消炎药，未见好转，三天前腹痛加重，伴发热，最高39°C。

妇科检查：宫颈口有淡黄色分泌物，子宫压痛，左附件区可扪及一个6×5×4cm包块，B超显示左附件区有55×45×48mm包块，WBC $13.7 \times 10^9/L$ 。

急性盆腔炎性疾病

以上内容仅为本文档的试下载部分，为可阅读页数的一半内容。如要下载或阅读全文，请访问：<https://d.book118.com/585210231000011320>