



# 建筑构造楼梯

讲师：XXXX

日期：20XX-

More



1

引言

2

楼梯的构造

3

楼梯的类型

4

楼梯的设计要点

5

楼梯的规范与标准

6

楼梯的维护与保养

P  
ART 1



# 引言



# 引言

01

楼梯作为建筑物中的垂直交通设施，是连接建筑各层的重要纽带

02

其设计不仅要满足人员疏散的要求，还要考虑使用者的舒适度和安全性


03

本文将详细介绍楼梯的构造、类型、设计要点以及相关规范




P  
ART 2

# ■ 楼梯的构造



## 楼梯的构造



楼梯主要由楼梯段、休息平台、楼梯栏杆和楼梯井等部分组成

# 楼梯的构造

## 楼梯段

楼梯段是连接两个楼面的斜向构件，通常由若干踏步组成。每个踏步由踏面和踢面组成，踏面是行人站立或行走的部分，通常水平放置；踢面则是连接两个踏面的垂直面



# 楼梯的构造



## 休息平台

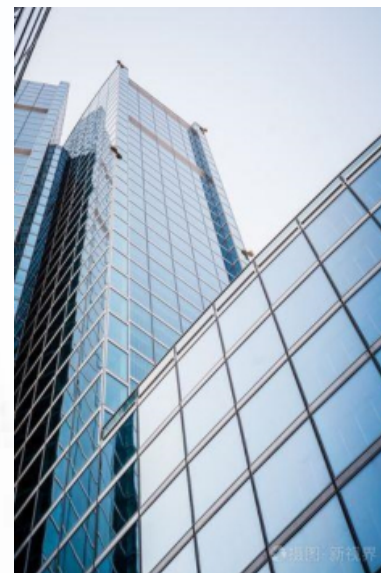
休息平台位于楼梯段中间，供行人休息和转换方向。根据楼层高度和楼梯跨度，可以设置一个或多个休息平台



# 楼梯的构造

## 楼梯栏杆

楼梯栏杆是设置在楼梯段和休息平台周围的防护设施，用于防止行人跌落。根据规定，栏杆的高度应不小于1.05米



# 楼梯的构造




## 楼梯井


楼梯井是设置在楼梯段之间的垂直空间，用于安装电梯、水管等设施。为了安全起见，楼梯井的净宽度应小于1.5米，净高度应小于0.8米

P  
ART 3

# ■ 楼梯的类型



# 楼梯的类型



根据结构形式和用途的不同，楼梯可分为以下几种类型



# 楼梯的类型

## 直梯

直梯是最常见的楼梯形式，由直线段组成，结构简单，易于施工。但直梯占用空间较大，适用于空间较大的建筑



# 楼梯的类型



## 弧形楼梯

弧形楼梯的梯段呈弧形，造型美观，适用于大型公共建筑或别墅。但弧形楼梯的结构复杂，施工难度较大

# 楼梯的类型

## 剪刀楼梯

剪刀楼梯是一种多跑楼梯，通过将两个相互垂直的楼梯段连接在一起，实现快速疏散的目的。剪刀楼梯在高层建筑中应用广泛



# 楼梯的类型



## 旋转楼梯

旋转楼梯的梯段呈螺旋状，造型独特，适用于小型空间或特定艺术装饰的建筑。但旋转楼梯的通行半径较大，易造成空间浪费



P  
ART 4

# 楼梯的设计 要点

# 楼梯的设计要点

在设计楼梯时，  
应考虑以下要点



# 楼梯的设计要点

## 疏散要求

楼梯作为疏散通道，必须满足安全、快速、便捷的要求。在设计时，应充分考虑人员的流量和流向，合理布置楼梯的位置和数量。同时，应保证楼梯的通行宽度和高度满足规范要求



以上内容仅为本文档的试下载部分，为可阅读页数的一半内容。如要下载或阅读全文，请访问：  
<https://d.book118.com/587035136004006104>