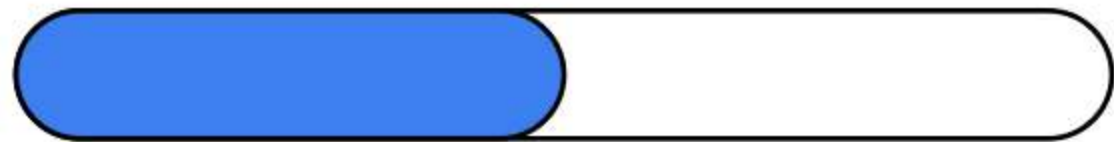


小学教师后进生转化 总结教师工作总结



目录

CONTENTS

- 引言
- 上学期后进生情况分析
- 本学期后进生转化措施及实施情况
- 转化成果展示及分析
- 经验教训与反思
- 未来工作计划与展望

01

인간





目的和背景

01



提升教育质量



02



促进学生全面发展



03



贯彻教育公平原则



后进生转化是小学教育的重要组成部分，对于提高整体教育质量具有重要意义。

后进生转化不仅关注学生的学业成绩，更重视学生的品德、情感、态度和价值观等方面的全面发展。

后进生转化是贯彻教育公平原则的重要体现，让每个学生都能享受到优质的教育资源。



汇报范围



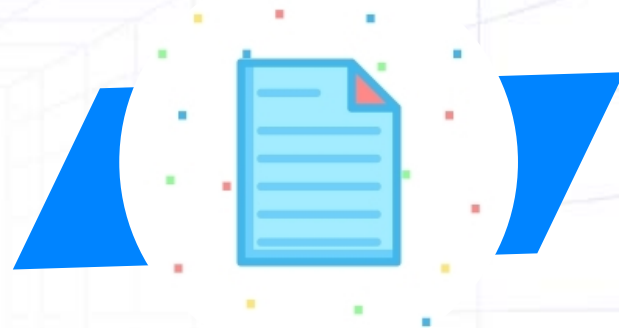
转化对象

本次总结主要针对小学阶段的后进生，包括学习困难、行为偏差、心理障碍等不同类型的学生。



转化内容

汇报内容涵盖后进生在学业成绩、品德行为、心理健康等方面的转化情况。

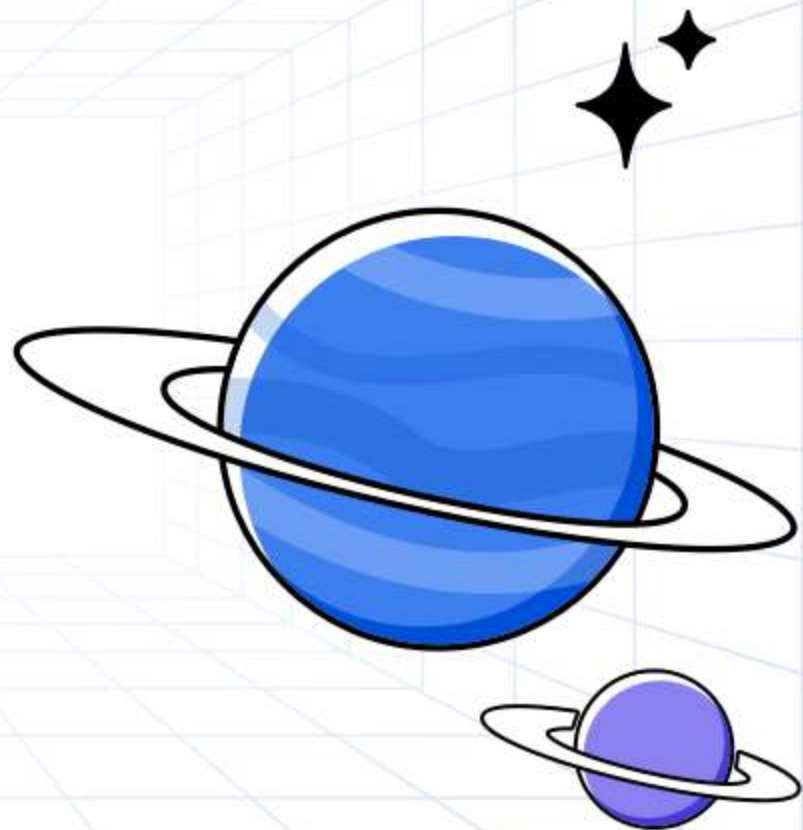


转化时间

总结涉及的时间范围为一个学期或一学年，具体根据学校安排而定。

02

上学期后进生情况 分析





学习成绩分析

学习基础薄弱

后进生的学习成绩普遍较差，主要原因之一是他们的学习基础薄弱，对之前学过的知识点掌握不牢固。



学习方法不当

部分后进生没有掌握有效的学习方法，导致学习效率低下，难以跟上教学进度。



缺乏学习动力

后进生往往对学习缺乏兴趣和动力，没有明确的学习目标，导致学习态度不积极。



行为习惯分析

课堂纪律问题

一些后进生存在课堂纪律问题，如上课讲话、做小动作等，这不仅影响了自己的学习效果，也干扰了其他同学。



不良学习习惯

部分后进生缺乏良好的学习习惯，如不预习、不复习、不提问等，导致学习效果不佳。



作业完成情况不佳

后进生普遍存在作业完成情况不佳的问题，包括不按时完成作业、抄袭作业等。





心理状态分析



自卑心理

由于学习成绩不佳和行为习惯问题，后进生容易产生自卑心理，缺乏自信心和自尊心。



逆反心理

部分后进生可能因为受到批评或惩罚而产生逆反心理，对老师和家长的教育产生抵触情绪。

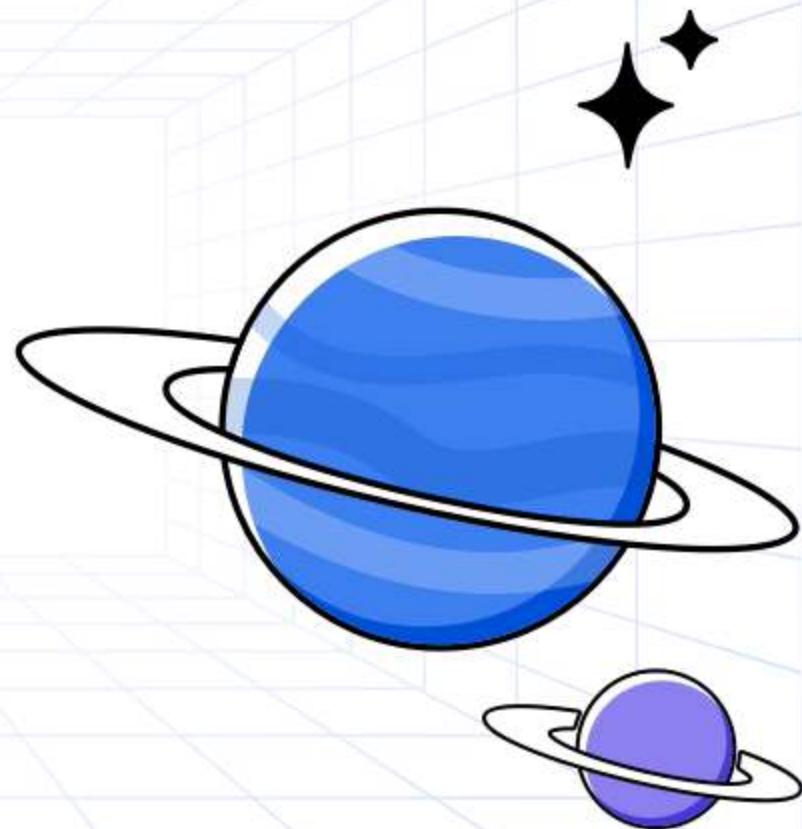


焦虑心理

后进生往往面临着较大的学习压力和家长的期望压力，容易产生焦虑心理，影响学习状态。

03

本学期后进生转化 措施及实施情况





制定个性化教育方案

● 个性化诊断

深入了解每位后进生的学习状况、兴趣爱好、家庭背景等，为制定个性化教育方案提供依据。

● 针对性教学计划

根据后进生的实际情况，制定符合其学习需求的教学计划，明确教学目标和步骤。

● 灵活调整方案

根据后进生在实施过程中的表现和进步情况，及时调整教育方案，确保其针对性和有效性。





加强课堂教学与辅导



激发学习兴趣

采用生动有趣的教学方式，引导后进生积极参与课堂，激发其学习兴趣和动力。

强化基础知识

针对后进生的知识薄弱点，进行有针对性的强化教学，帮助其夯实基础。

个别辅导与答疑

为后进生提供个别辅导和答疑服务，及时解决其在学习过程中遇到的问题。



家校合作与沟通



01

定期家长会

组织定期家长会，与后进生家长沟通交流，共同关注孩子的学习进步和成长发展。

02

家校互动平台

建立家校互动平台，及时发布学校通知、学生作业和考试成绩等信息，方便家长了解孩子的学习情况。

03

家长培训与支持

为家长提供教育培训和支持，帮助其掌握正确的教育方法和技巧，促进家庭教育与学校教育的有效衔接。



心理辅导与情感关怀



心理健康教育

开展心理健康教育课程和活动，帮助后进生建立积极健康的心态和情绪调节能力。

个别心理辅导

针对存在心理问题的后进生，提供个别心理辅导服务，协助其解决心理困扰和增强自信心。

情感关怀与支持

关注后进生的情感需求和心理状态，给予其充分的情感关怀和支持，营造温馨和谐的校园环境。

以上内容仅为本文档的试下载部分，为可阅读页数的一半内容。如要下载或阅读全文，请访问：
<https://d.book118.com/588044127017006050>