

人工智能行业报告： ChatGPT的宏观视

演讲人：

角



目录

- 引言
- ChatGPT技术解析
- 宏观视角下ChatGPT产业发展
- ChatGPT在各行业应用案例分析
- ChatGPT商业模式及盈利途径探讨
- 总结与展望



01

引言





报告背景与目的



报告背景

随着人工智能技术的不断发展和应用，ChatGPT作为一种先进的自然语言处理模型，受到了广泛关注。



报告目的

本报告旨在从宏观视角分析ChatGPT在人工智能行业中的地位、作用以及未来发展趋势，为企业和投资者提供决策参考。





人工智能行业概述

行业发展历程

人工智能行业经历了从符号主义到连接主义的转变，目前正处于深度学习时代。

行业现状

人工智能技术已广泛应用于各个领域，如自然语言处理、计算机视觉、语音识别等，成为推动社会进步和发展的重要力量。

行业趋势

未来，人工智能技术将继续向智能化、自主化方向发展，同时面临着数据安全、隐私保护等挑战。



ChatGPT简介及市场定位

ChatGPT简介

ChatGPT是一种基于深度学习的自然语言处理模型，具有强大的语言理解和生成能力，能够实现与人类的自然对话。

ChatGPT市场定位

ChatGPT在人工智能市场中具有广泛的应用前景，可以应用于智能客服、智能助手、教育、娱乐等多个领域，为企业和个人提供高效、便捷的语言交互服务。

02

ChatGPT技术解析





自然语言处理技术



自然语言理解

ChatGPT具备强大的自然语言理解能力，能够准确理解用户的输入，包括各种复杂的语句和语义。



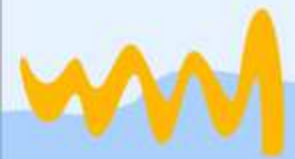
自然语言生成

ChatGPT不仅能够理解语言，还能生成自然、流畅的语言，使得与用户进行对话时更加贴近人类交流方式。



上下文感知

ChatGPT能够根据对话的上下文进行互动，保持对话的连贯性，使得对话更加自然、高效。





深度学习算法应用



Transformer模型

ChatGPT基于Transformer模型进行构建，该模型在自然语言处理领域具有强大的性能，能够高效地处理大量的文本数据。

预训练技术

ChatGPT采用了预训练技术，通过在大量文本数据上进行预训练，使得模型具备了强大的泛化能力，能够更好地适应各种场景。



微调技术

针对特定任务，ChatGPT还采用了微调技术，通过在特定数据集上进行微调，进一步提升模型在该任务上的性能。





数据驱动模型优化

数据增强

为了提高模型的泛化能力，ChatGPT采用了数据增强技术，通过对原始数据进行变换和扩展，增加数据的多样性。

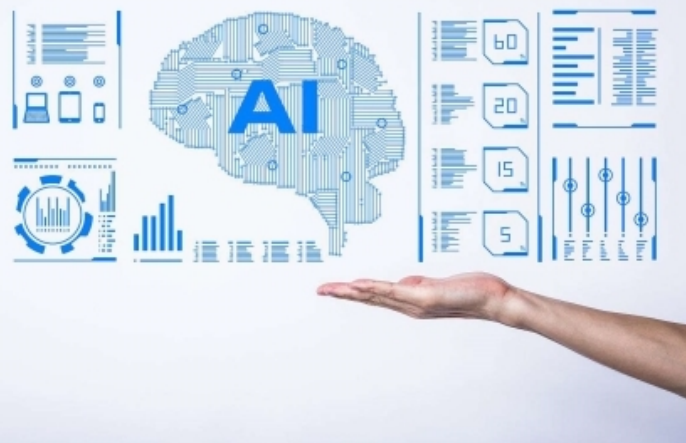
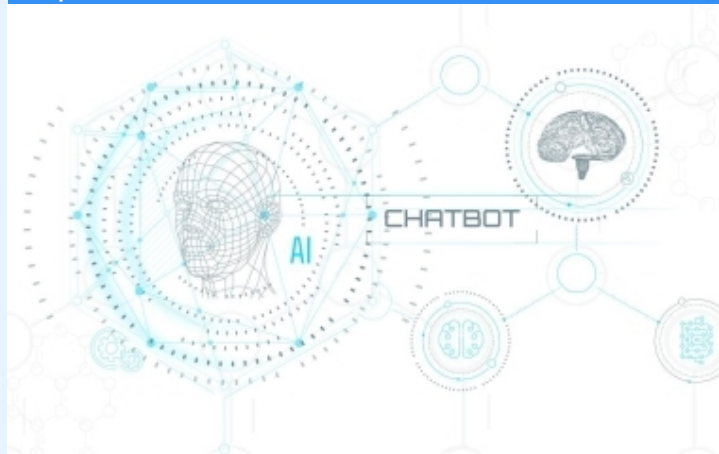


模型压缩

为了降低模型的计算复杂度和存储需求，ChatGPT还采用了模型压缩技术，对模型进行剪枝、量化和蒸馏等操作。

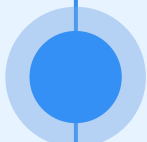
自适应学习率

ChatGPT还采用了自适应学习率技术，根据模型的训练情况动态调整学习率，以提高模型的训练效率。



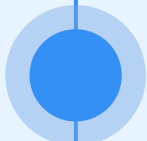


安全性与隐私保护问题



数据安全

ChatGPT在处理用户数据时，采取了严格的数据加密和访问控制措施，确保用户数据的安全性。



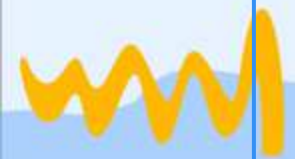
隐私保护

ChatGPT在训练过程中使用了脱敏技术，对敏感信息进行了脱敏处理，以保护用户的隐私。



伦理规范

ChatGPT的研发团队遵循严格的伦理规范，确保模型的应用不会侵犯用户的权益和尊严。同时，团队还积极与相关部门合作，共同制定和完善相关法规和标准，以促进人工智能技术的健康发展。





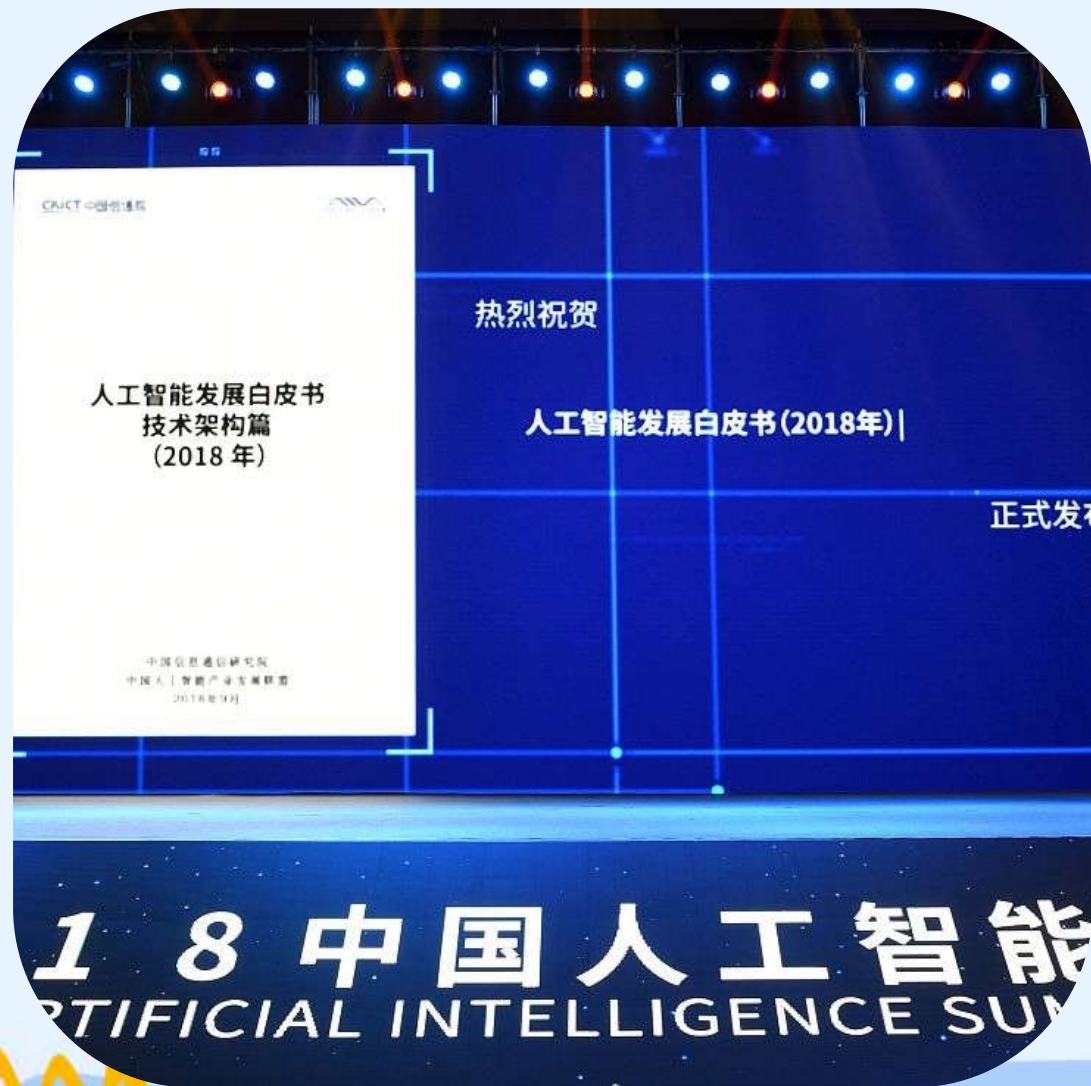
03

宏观视角下ChatGPT产 业发展





国内外市场现状及竞争格局



国内市场现状

中国人工智能市场持续扩大，ChatGPT作为国内领先的AI语言模型，在智能客服、教育、娱乐等领域得到广泛应用。

国际市场现状

全球AI语言模型市场竞争激烈，ChatGPT在国际市场上与Google BERT、Facebook BLENDER等模型展开竞争，不断提升自身实力。

竞争格局分析

ChatGPT在国内外市场上均面临着激烈的竞争，但通过技术创新、应用场景拓展等方式，不断提升自身竞争力，实现市场份额稳步增长。



政策法规影响因素分析

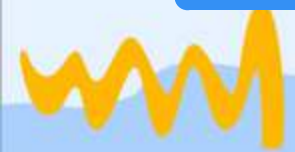


政策法规对产业发展的影响

中国政府出台了一系列人工智能产业发展政策，为ChatGPT等AI语言模型提供了良好的发展环境。同时，相关法规也对AI语言模型的数据安全、隐私保护等方面提出了要求。

政策法规对市场竞争的影响

政策法规对AI语言模型市场的监管逐渐加强，对不正当竞争、侵犯用户隐私等行为进行打击，为ChatGPT等合规企业提供了公平竞争的市场环境。



产业链上下游企业合作与联动

上游企业合作

ChatGPT与芯片制造商、云计算服务商等上游企业展开合作，共同研发更高效的AI算法和硬件加速技术，提升模型运算速度和准确性。

下游企业联动

ChatGPT通过与智能客服、在线教育、数字娱乐等下游企业合作，将AI语言模型技术应用于更多场景，推动产业智能化升级。



MODERN INFOGRAPHIC

MODERN INFOGRAPHIC



MODERN INFOGRAPHIC

MODERN INFOGRAPHIC



VECT

INFORMATION INFOGRAPHIC

Lorem ipsum dolor sit amet consectetur adipiscing elit sed do eiusmod tempor incididunt ut labore et dolore magna aliqua. Ut enim ad minim veniam, quis nostrud exercitation ullamco

MODERN IN

以上内容仅为本文档的试下载部分，为可阅读页数的一半内容。如要下载或阅读全文，请访问：
<https://d.book118.com/595303032004011324>