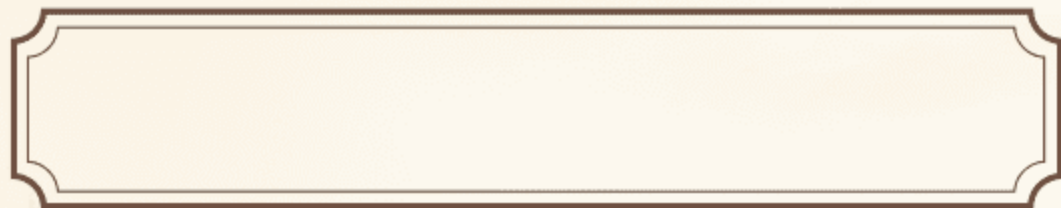


# 《诗经君子于役》 鉴赏





CATALOGUE

# 目录

- 引言
- 文本解读与赏析
- 历史文化背景及影响
- 跨文化对比研究
- 知识拓展：相关作品推荐与欣赏
- 思考题与课堂互动环节

A decorative frame with traditional Chinese motifs, including a scroll at the top left, a cloud at the top right, and a scroll at the bottom center. The frame is outlined in a dark brown color.

01

CATALOGUE

引言

A traditional Chinese landscape painting in the style of a 'shanshui' (mountain-water) scene. It features misty, layered mountains, gnarled pine trees, and a few birds flying in the sky. The overall color palette is muted, with greys, browns, and soft whites.



# 《诗经》简介

## 《诗经》的地位

是我国最早的一部诗歌总集，收录了西周初年至春秋中叶（前11世纪至前6世纪）的诗歌。



## 《诗经》的艺术成就

开创了我国古代诗歌创作的现实主义的优良传统，以朴素、真切、生动的语言，塑造出真实的艺术形象，反映社会生活，表达思想感情。



## 《诗经》的内容

反映了周初至周晚期约五百年间的社会面貌，包括政治、经济、军事、文化以及世态人情、民俗风习等各个方面。





# 君子于役背景及作者简介

## 君子于役背景

《君子于役》是一首写妻子怀念远出服役的丈夫的诗，反映了徭役给人民带来的苦难。此诗选自《诗经·王风》，为王风中的一首。王风，是东周王城洛邑（今河南洛阳）一带的乐调。

## 作者简介

关于此诗的作者及创作年代，历来有争议。现代学者一般认为这是东周时期作品，作者不详。



02

CATALOGUE

# 文本解读与赏析





# 篇章结构和写作特点

## 篇章结构

采用重章叠句的形式，使内容和情感得以层层递进。通过反复咏唱，营造出一种回环往复的韵律美。

## 写作特点

运用朴素自然的语言，描绘出了一幅生动的乡村晚景图。同时，通过借景抒情的手法，表达了妻子对远征丈夫的深切思念之情。

iente que macham mori in tique  
enectus et netu et male uada  
lame ac turpi eee ta Proin  
pharetra nonumny pede Mauri  
et orci Aenean nec lorem

In portitor Donec laoreet non  
umny augue Suspendi e du  
puru celeri que at vulputate  
vitae pretium matti nunc Mau  
ri e et neque at em venenati  
eleitend Ut nonumny Fu ce  
aliquet pede non pede Su  
pendi e dapilu lorem pel  
lente que magna Intel et nulla  
Donec Ulandit feuziat hula  
Donec hendreit teli et imperdi  
et eui mod puru q um pretium  
metu in lacinia nulla ni l e et  
apten

Donec ut e t in lectu con equat  
con equat Etiam e et du Ali  
quam erat volut at Sed at lorem  
in nunc porta tri tique Proin nec  
augue

### Loem ipsum dolor sit amet

Qui que aliquam temp or magna  
Pellente que habitant mori



Intel et ultrice loborti ero  
Pellente que habitant mori  
in tique enectu et netu et  
male uada lame ac turpi e ee  
ta Proin enq et ante vitae  
ommodun po uere metu quam  
raculi nihil vitae celeri que  
nunc ma a e et pede Sed velit

### Consectetur adipiscing

Prae ent eui mod Donec nulla  
augue venenati celeri que  
dapilu a con equat at leo  
Pellente que hilerio lectu  
tri tique ac con ectetur it  
amet imperdiet ut ju to Sed  
aliquam odio vitae tortor Proin  
hendreit tempu arcu In hac  
habita e platea dictum t Su  
pendi e potenti Vivamus vitae  
ma a adiji cin e t lacinia o  
dale Donec metu ma a mol  
li vel tempu placerat vestib  
lum condumentum hula Nunc  
lacu metu po uere e et lacinia  
eu varu qui libero Aliquam  
nonumny adiji cin e augue  
Lorem q um dolor it amet  
con ectetur adiji cin e elit  
Maecena portitor congue ma  
a Fu ce po uere magna ed  
pubmar ultrice puru lectu  
male uada hilerio it amet com  
modo magna ero qui una  
Nunc viverra imperdiet enim

Fu ce e t Vivamus a tellu Pel  
lente que habitant mori tri tique  
enectus et netu et male uada  
lame ac turpi e ee ta Proin  
pharetra nonumny pede Mauri  
et orci Aenean nec lorem In  
portitor Donec laoreet nonum  
ny augue Suspendi e du  
puru celeri que at vulputate  
vitae pretium matti nunc Mau  
ri e et neque at em venenati  
eleitend

Ut nonumny Fu ce aliquet pede  
non pede Suspendi e dapibu  
lorem pellente que magna Inte  
er nulla Donec Ulandit feuziat  
hula Donec hendreit teli et  
imperdiet eui mod puru q um  
pretium metu in lacinia nulla  
ni l e et apten Donec ut e t in  
lectu con equat con equat  
Etiam e et du Aliquam erat  
volut at Sed at lorem in nunc

nona e et mauri sed con  
quam id teli Curabitur po uere  
quam vel nibh

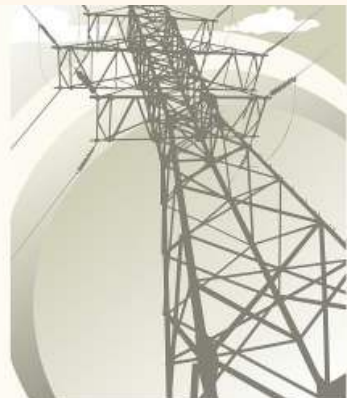
Cra dapibu dapilu ni l Ves  
tibulum qui dolor a teli congue  
vehicula Maecena pede puru  
tri tique ac tempu e et e ee ta  
qui mauri Curabitur non ero  
Nullam hendreit Ulandum  
ju to Fu ce raculi e t qui la  
cinia pretium pede metu mo  
le tie lacu at trivida wi ante  
at libero Qui que ornare placerat  
ri u Ut mole tie magna at mi  
Intel et aliquet mauri et nihil Ut  
matti hula po uere velit

Nunc a etti Curabitur varu  
trivilla ni l Dui pretium mi  
eui mod erat Maecena id au  
gue Nam vulputate Dui a quam  
non neque loborti male uada  
Prae ent eui mod Donec nulla  
augue venenati celeri que  
dapilu a con equat at leo  
Pellente que hilerio lectu  
tri tique ac con ectetur it  
amet imperdiet ut ju to Sed  
aliquam odio vitae tortor Proin  
hendreit tempu arcu In hac  
habita e platea dictum t Su  
pendi e potenti Vivamus vitae  
ma a adiji cin e t lacinia o  
dale Donec metu ma a mol  
li vel tempu placerat vestib  
lum condimentum hula

### Nunc lacus metus

Nunc lacu metu po uere e et  
lacinia eu varu qui hilerio  
Aliquam nonumny adiji cin e  
augue Lorem q um dolor it  
amet con ectetur adiji cin e  
elit Maecena portitor congue  
ma a Fu ce po uere magna ed  
pubmar ultrice puru lectu  
male uada hilerio it amet com  
modo magna ero qui una

Nunc viverra imperdiet enim  
Fu ce e t Vivamus a tellu Pel



Cra dapibu dapilu ni l Ves  
tibulum qui dolor a teli congue  
vehicula Maecena pede puru  
tri tique ac tempu e et e ee ta  
qui mauri Curabitur non ero  
Nullam hendreit Ulandum  
ju to Fu ce raculi e t qui la  
cinia pretium pede metu mo  
le tie lacu at trivida wi ante  
at libero Qui que ornare placerat  
ri u Ut mole tie magna at mi  
Intel et aliquet mauri et nihil Ut  
matti hula po uere velit

Nunc a etti Curabitur varu  
trivilla ni l Dui pretium mi  
eui mod erat Maecena id au  
gue Nam vulputate Dui a quam  
non neque loborti male uada  
Prae ent eui mod Donec nulla  
augue venenati celeri que  
dapilu a con equat at leo  
Pellente que hilerio lectu  
tri tique ac con ectetur it  
amet imperdiet ut ju to Sed  
aliquam odio vitae tortor Proin  
hendreit tempu arcu In hac  
habita e platea dictum t Su  
pendi e potenti Vivamus vitae  
ma a adiji cin e t lacinia o  
dale Donec metu ma a mol  
li vel tempu placerat vestib  
lum condimentum hula



# 君子于役主题思想阐释



## 主题思想

揭示了战争和徭役给人民带来的深重苦难，表达了人民对和平生活的渴望。同时，通过妻子对丈夫的思念，展现了人间至情至爱。

## 社会意义

反映了当时社会的现实状况，揭露了统治者为了自身利益而置人民于水深火热之中的罪行。对于后世理解古代社会历史和文化具有重要意义。





# 艺术手法与表现技巧探讨

## 表现手法

运用白描手法，通过细腻的心理刻画和生动的细节描绘，塑造了一个鲜活的人物形象。同时，借助景物描写来烘托气氛、抒发情感。

## 修辞手法

采用比兴手法，以“鸡栖于埭”、“羊牛下来”等自然景象起兴，引出下文对征夫归期的不确定和思念之情的抒发。此外，还运用了重章叠句、反复咏唱等修辞手法，增强了诗歌的音乐性和感染力。



03

CATALOGUE

# 历史文化背景及影响





# 春秋战国时期社会背景分析

## 社会动荡与变革

春秋战国时期，社会处于剧烈变革之中，战争频繁，诸侯争霸。这种动荡的社会背景为《诗经》的创作提供了丰富的素材。

## 礼乐制度的衰落

随着周王室的衰微，礼乐制度逐渐崩溃，人们对于道德、伦理的追求逐渐淡化。《诗经》中的许多诗篇反映了这种礼崩乐坏的现象。

## 士人阶层的崛起

在春秋战国时期，士人阶层逐渐崛起，他们关心国家大事，积极参与政治，对社会现象进行深刻的思考和批判。《诗经》中的君子形象正是士人阶层的代表。



# 儒家思想在《诗经》中体现



## 仁爱思想

儒家思想的核心是仁爱，主张以仁爱之心待人接物。《诗经》中的许多诗篇表达了作者对亲人的思念、对友人的关怀、对国家的忠诚等情感，体现了儒家仁爱思想。

## 中庸之道

儒家思想强调中庸之道，主张在处理问题时保持中立、公正的态度。《诗经》中的一些诗篇表达了作者对中庸之道的追求，如《关雎》中的“窈窕淑女，君子好逑”便体现了这种思想。

## 礼制观念

儒家思想重视礼制，认为礼是维护社会秩序、规范人们行为的重要手段。《诗经》中的一些诗篇反映了作者对礼制的重视，如《小雅·鹿鸣》中的“我有嘉宾，鼓瑟吹笙”便体现了礼仪之邦的风范。



# 君子于役在后世传承与影响

01

## 对古代文学的影响

《君子于役》作为《诗经》中的一篇优秀诗篇，对后世的文学创作产生了深远的影响。其独特的艺术手法和深刻的思想内涵为古代文学的发展奠定了基础。

02

## 对儒家思想传播的作用

《君子于役》所体现的儒家思想在后世得到了广泛的传播和发扬。这首诗篇通过描绘君子在外服役的场景，表达了作者对忠诚、担当等品质的赞美，进一步弘扬了儒家思想的核心价值观。

03

## 对社会文化的影响

《君子于役》所传达的忠诚、担当等精神品质在后世社会文化中产生了深远的影响。这些品质逐渐成为人们共同认可的价值来追求和仿效，塑造了中华民族独特的文化性格。



以上内容仅为本文档的试下载部分，为可阅读页数的一半内容。如要下载或阅读全文，请访问：  
<https://d.book118.com/596131201102010143>