A decorative graphic on the left side of the slide consists of several thin, grey, curved lines that overlap and intersect. Two solid circles are placed at the intersections: a blue circle on the left and an orange circle on the right.

HLA-B27的临床意义及 实验室检测方法

学习纲要

HLA-B27

强直性脊柱炎

流式细胞技术

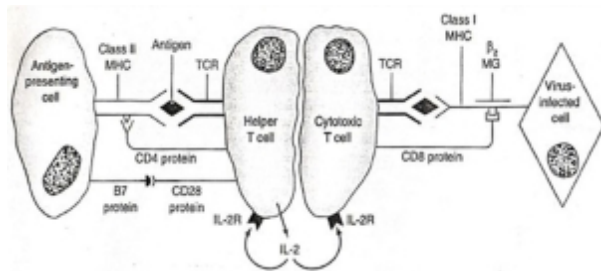
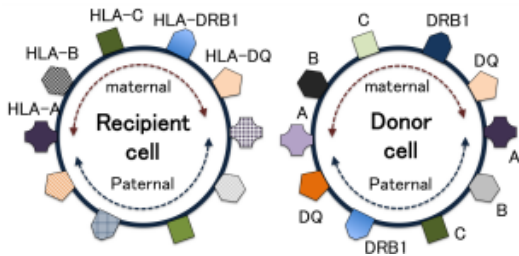
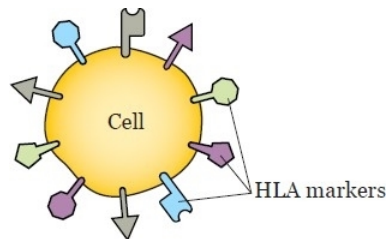
实验室检测方法

HLA (human leukocyte antigen , 人类白细胞抗原)

人类主要组织相容性复合体 (MHC) 的表达产物

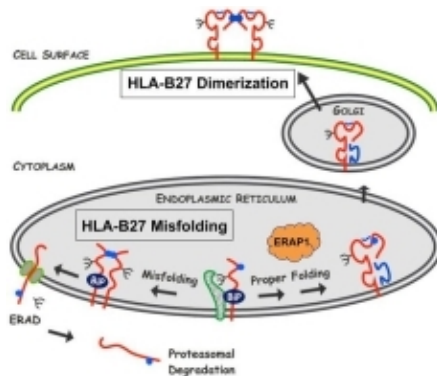
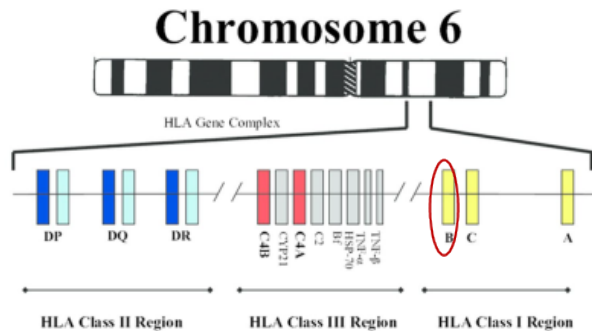
功能:

细胞间相互识别、诱导免疫反应、调节免疫应答



HLA-B27:

- 位于人类第6号染色体短臂
- 属于I型MHC抗原分子，HLA-B类分子
- 由8个外显子、7个内含子组成
- 分子量为 43×10^3 的糖蛋白
- 可表达于所有有核细胞表面



HLA-B27与疾病

疾病	HLA-B27阳性率(%)
强直性脊椎炎	>90
银屑病性关节炎	55
Reiter's综合症	37
反应性关节炎	
沙门氏菌感染	29.7
志贺氏菌感染	20.7
耶尔森氏菌感染	17.6
淋病双球菌感染	14.0
正常人群	2~7

学习纲要

HLA-B27

强直性脊柱炎

流式细胞技术

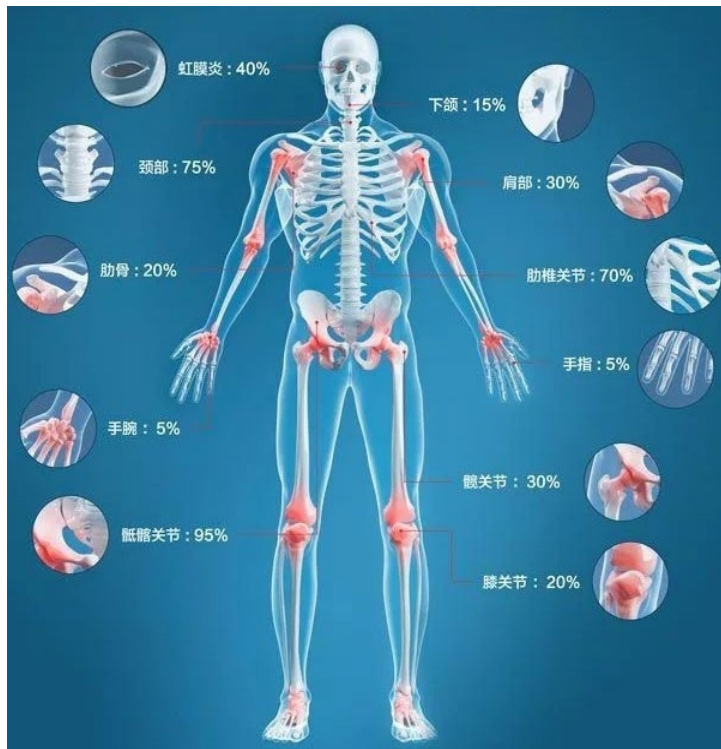
实验室检测方法



强直性脊柱炎

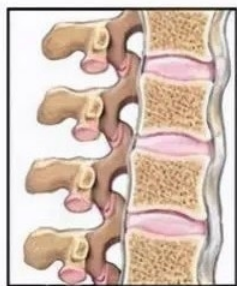
- 初步调查我国强直性脊柱炎患者患病率为**0.3%** 左右
- 发病年龄多在20-40岁
- 男性较多见，男女比例**10:1**
- 常见家族聚集患病现象



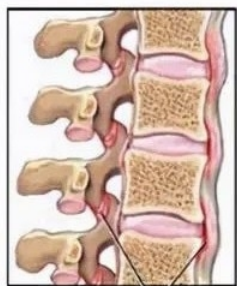


主要累及:

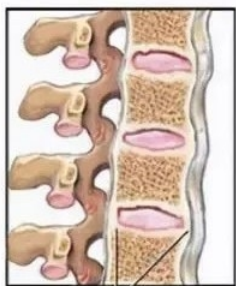
- 髋髂关节
- 脊柱
- 四肢关节



正常脊椎



关节发炎



竹节样的脊椎



第一阶段



第二阶段



第三阶段



第四阶段



第五阶段



治疗目标:

- 控制症状和炎症
- 提高生活质量
- 避免远期致残



给予患者：

- 鼓励
- 支持
- 关爱
- 早期筛查

筛选技术

HLA-B27

强直性脊柱炎

流式细胞技术

实验室检测方法

以上内容仅为本文档的试下载部分，为可阅读页数的一半内容。如要下载或阅读全文，请访问：<https://d.book118.com/596203204035010201>