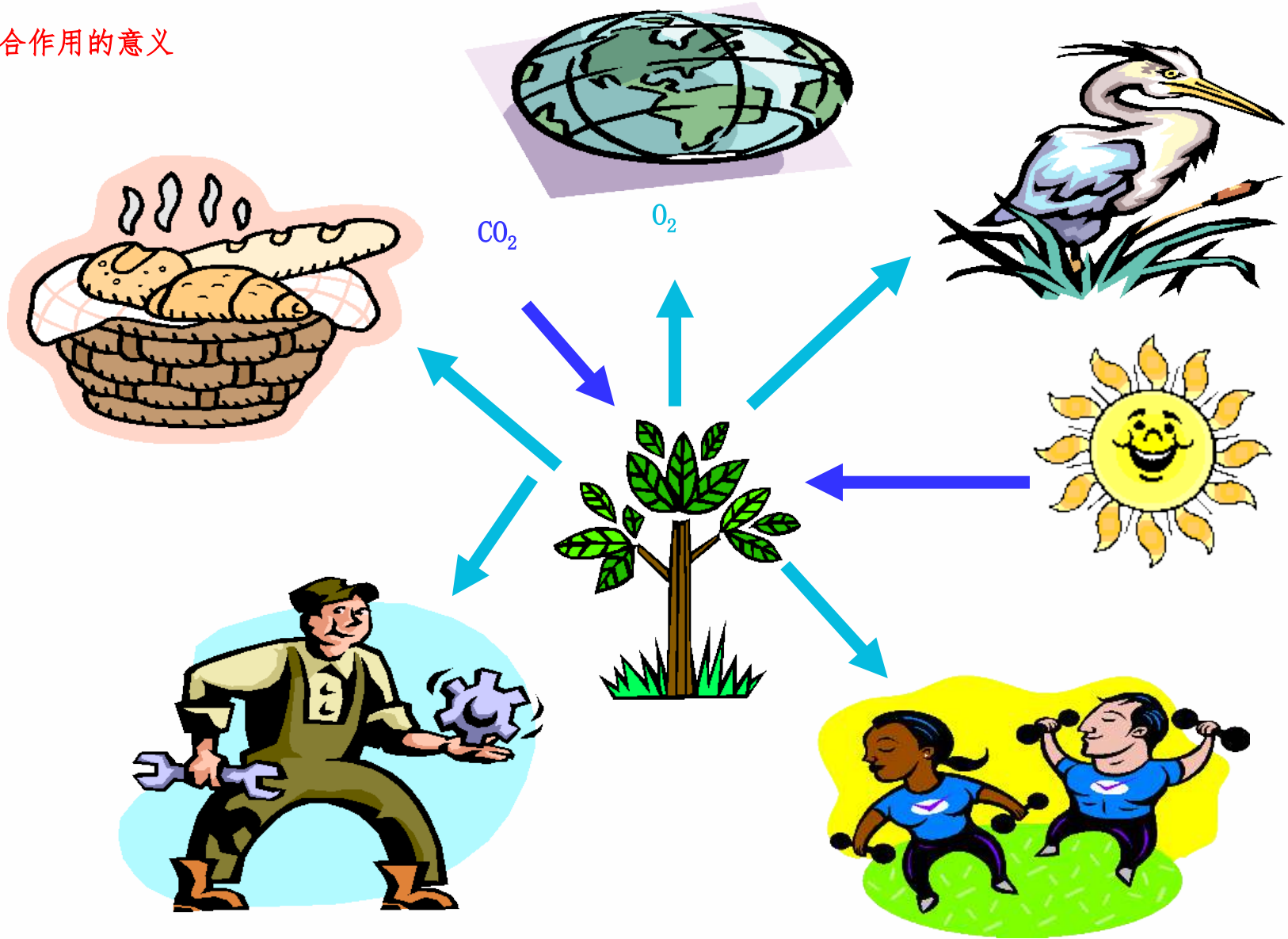


第一节  
绿色植物是食物之源

## 本节目标

- 举例说出人类的食物直接或间接地来源于绿色植物
- 举例说出动物的食物直接或间接地来源于绿色植物

# 光合作用的意义





### 论题:

- 1 人类的食物与绿色植物有什么关系?
- 2 如果地球上没有绿色植物，人类还能生存啊?

### 指导:

- 1 四人一组，说出平常自己喜欢吃的食物
- 2 参照表7-1和表7-2中给出的例子，完成表格

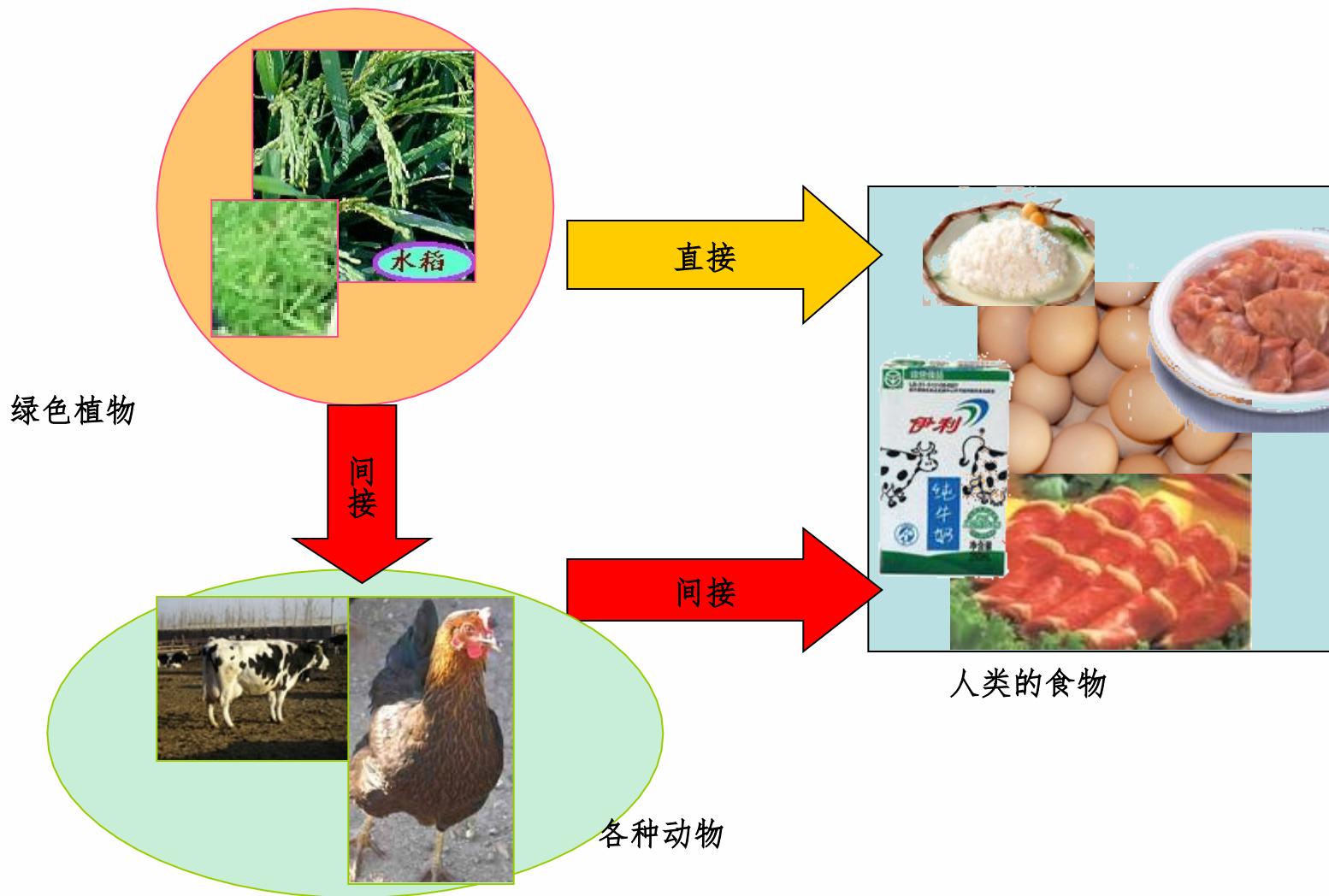
## 常见食物的来源

常见食物		直接来源
谷类	米饭	水稻
	面条	小麦
	玉米	玉米
豆类及其制品	豆腐	大豆
蔬菜、水果类	白菜	白菜
	菠萝	菠萝

## 常见食物的来源

常见食物		直接来源	间接来源
肉类	牛肉	牛	牛所食用的草料
	鸡肉	鸡	稻谷等
	羊肉	羊	羊所食用的草料
	猪肉	猪	猪所食用的草料
奶类、蛋类及其制品	牛奶	牛	牛所食用的草料
	鸡蛋	鸡	稻谷等

人类的食物直接或间接地来自绿色植物





甘薯



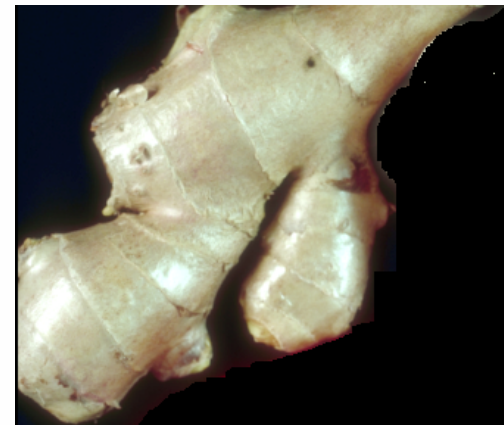
萝卜



土豆



胡萝卜



生姜



茎可供人类食用的植物



洋葱



藕



莴苣



大蒜

叶可供人类食用的植物



大白菜



芹菜



卷心菜

## 花可供人类食用的植物



金针花



兰花是许多南方城市都爱入美味的东西，新鲜的兰花或晾干的兰花，在制作甜食糕点时，可做馅或用于饼皮点缀。晾干的兰花切成细丝，吃面条、米线时，放入少许做料调味，效果更佳。



桂花

果实可供人类食用的植物

草莓



扁豆



葡萄



辣椒



## 种子可供人类食用的植物



玉米种子



豌豆种子



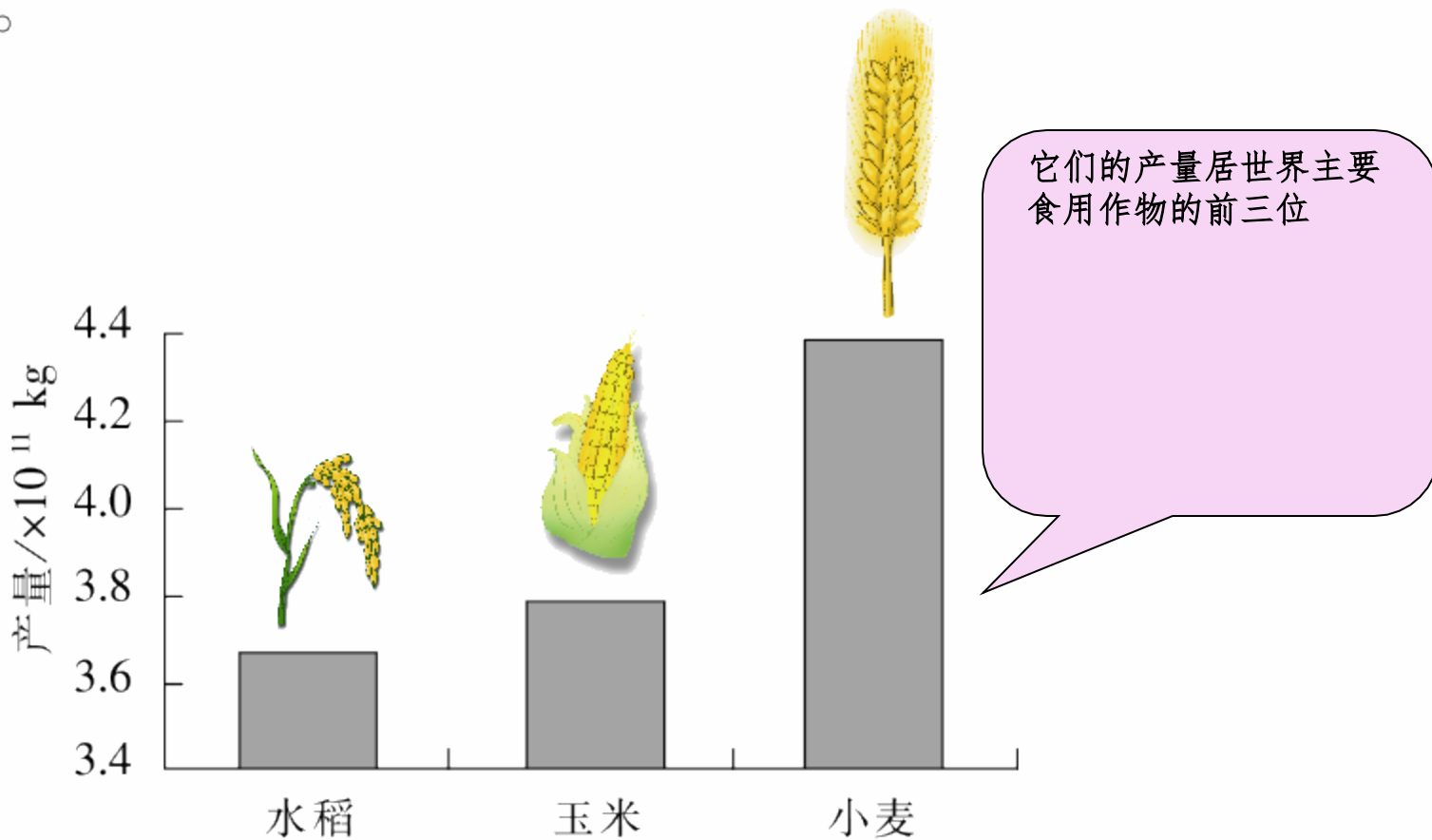
花生种子



松子

## 人类的主要植物

○



动物的食物来源于绿色植物吗？

草食动物

肉食动物

杂食动物



以上内容仅为本文档的试下载部分，为可阅读页数的一半内容。如要下载或阅读全文，请访问：<https://d.book118.com/597002032201006066>