



肾造瘘管体温升高的 护理



目录

- 引言
- 肾造瘘管体温升高的评估
- 护理措施
- 并发症的预防与处理
- 患者教育与心理支持
- 总结与展望

01

引言



目的和背景

01

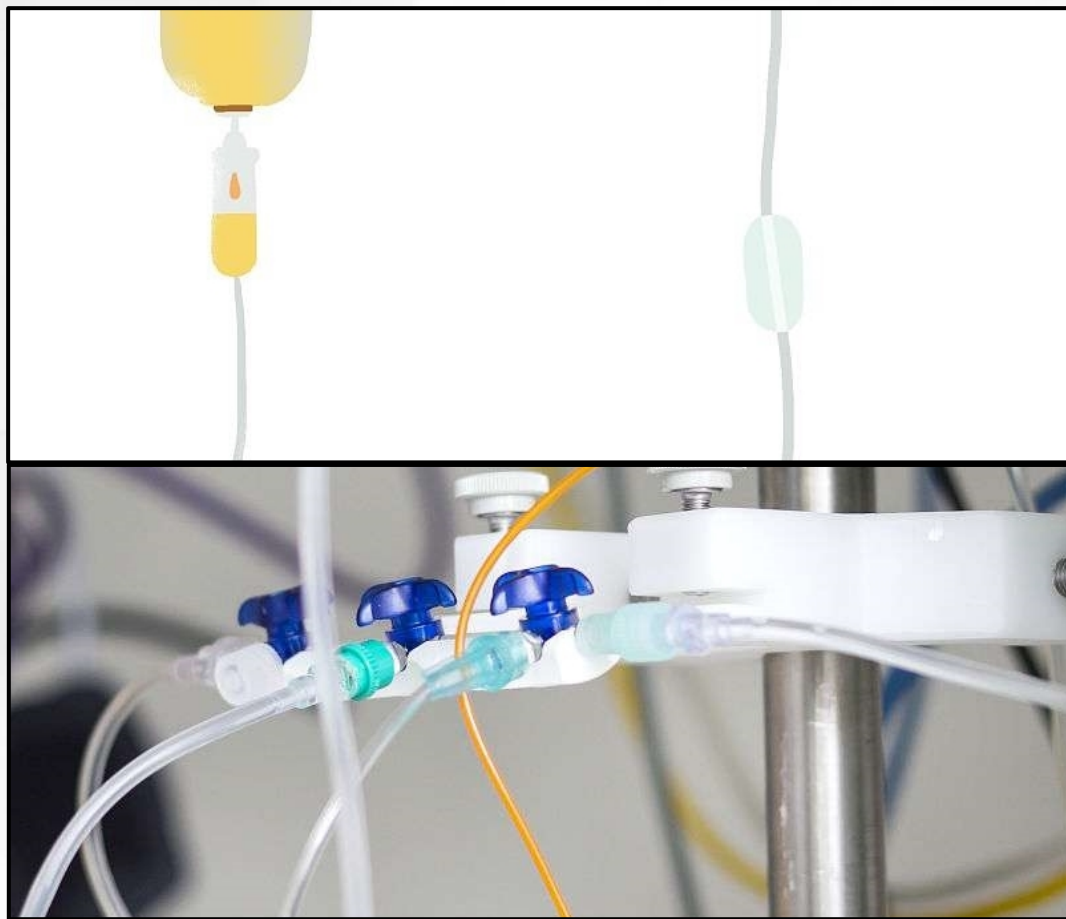
探讨肾造瘘管体温升高患者的有效护理措施

02

分析肾造瘘管体温升高对患者病情及预后的影响

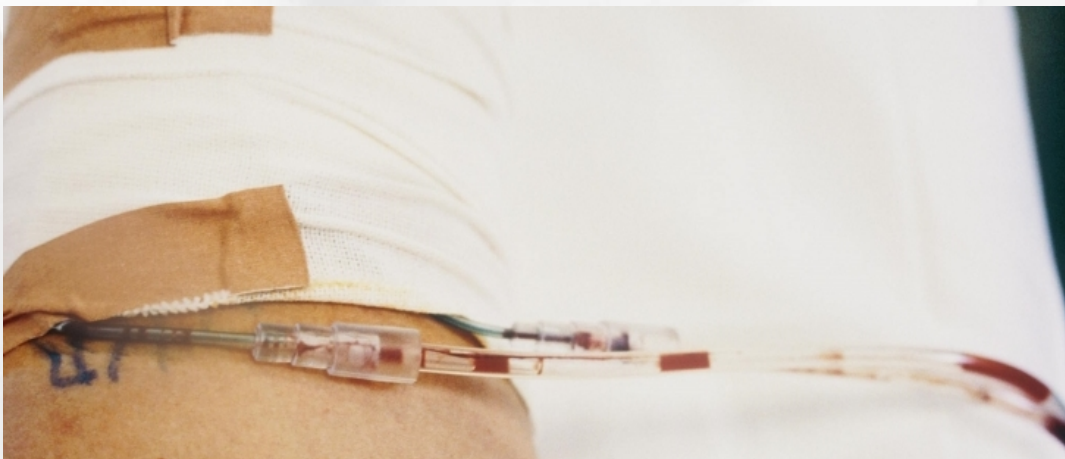
03

提高医护人员对肾造瘘管体温升高患者的护理水平





肾造瘘管体温升高的定义和原因

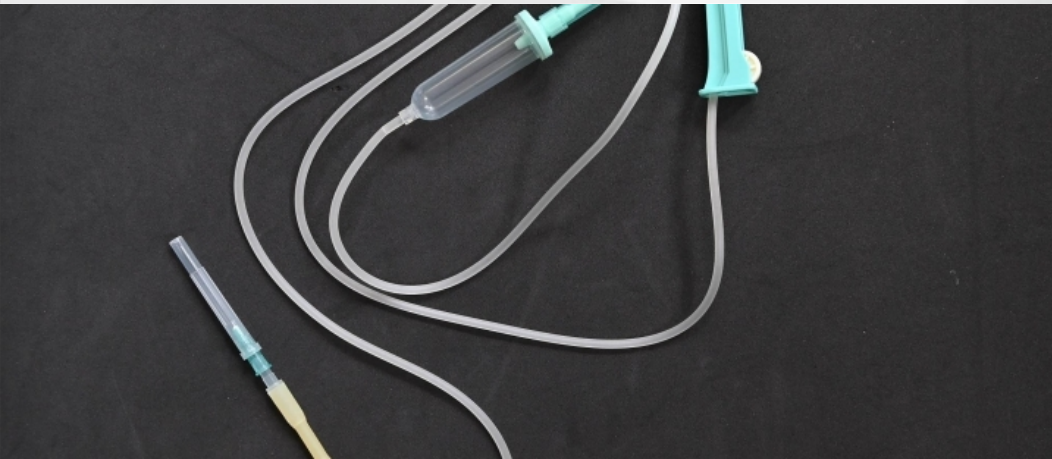


定义

肾造瘘管体温升高是指患者在使用肾造瘘管期间，体温出现异常升高的现象。

原因

可能与感染、炎症反应、导管堵塞、药物使用不当等多种因素有关。



02

肾造瘘管体温升高的评估



评估工具和方法

01

体温测量

定期测量患者的体温，记录并观察体温变化。

02

症状观察

注意患者是否出现寒战、出汗、头痛等与体温升高相关的症状。

03

实验室检查

根据需要进行血液常规、C反应蛋白等实验室检查，以评估感染或炎症情况。





评估结果分析

体温升高程度

根据体温升高的程度，可分为低热、中等度热和高热，不同程度的发热可能提示不同的病因和严重程度。

伴随症状

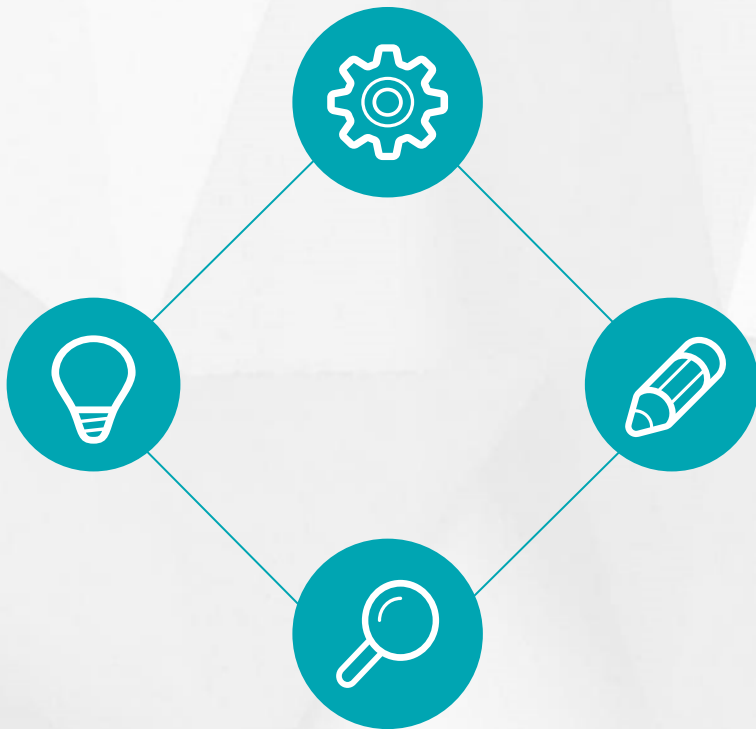
分析伴随的寒战、出汗等症状，有助于判断发热的原因和患者的舒适度。

持续时间

观察体温升高的持续时间，持续发热可能表明存在持续性感染或炎症。

实验室检查结果

结合实验室检查结果，如白细胞计数、C反应蛋白水平等，进一步评估患者是否存在感染及其严重程度。



03

护理措施



保持肾造瘘管通畅

01 定期检查肾造瘘管的位置和固定情况，确保其不受压、不打折、不脱落。

02 保持肾造瘘管引流通畅，避免引流物堵塞管道。

02 定期更换引流袋，并严格遵守无菌操作原则，防止感染。





控制感染

密切观察患者体温变化及引流液性状，及时发现并处理感染迹象。



保持患者皮肤清洁干燥，定期更换敷料，防止皮肤感染。

遵医嘱给予抗生素治疗，控制感染。



疼痛管理



评估患者疼痛程度，采取适当的疼痛缓解措施，如使用止痛药、调整造瘘管位置等。



保持患者舒适体位，避免过度活动或剧烈运动，以免加重疼痛。



给予患者心理支持，缓解其焦虑情绪，有助于减轻疼痛感受。

以上内容仅为本文档的试下载部分，为可阅读页数的一半内容。如要下载或阅读全文，请访问：
<https://d.book118.com/597005034061006056>