

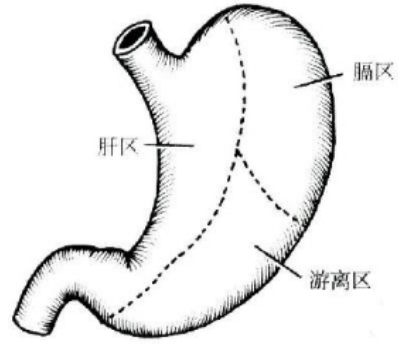
# 胃大部切除术的各种手术步骤

手术室 张晓蕊

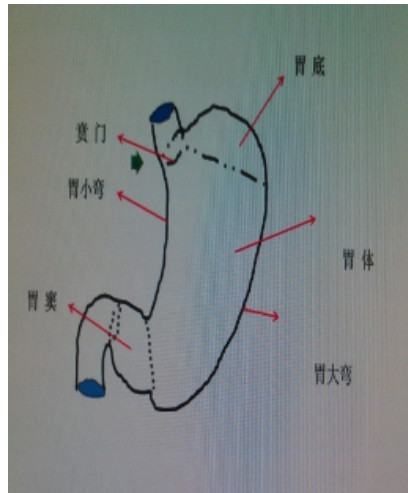
# 内容概要

## 一、胃的解剖

- 胃的位置与形态
- 胃壁的结构
- 胃的毗邻与韧带
- 胃的动脉
- 胃的静脉



A. 胃前壁



# 01 胃的位置与形态

胃大部分位于左季肋部，小部分位于上腹部，胃的位置常因体型、体位、胃内容物的多少及呼吸而改变，有时胃大弯可达脐下甚至盆腔。一般将胃分为五个区域

## 02

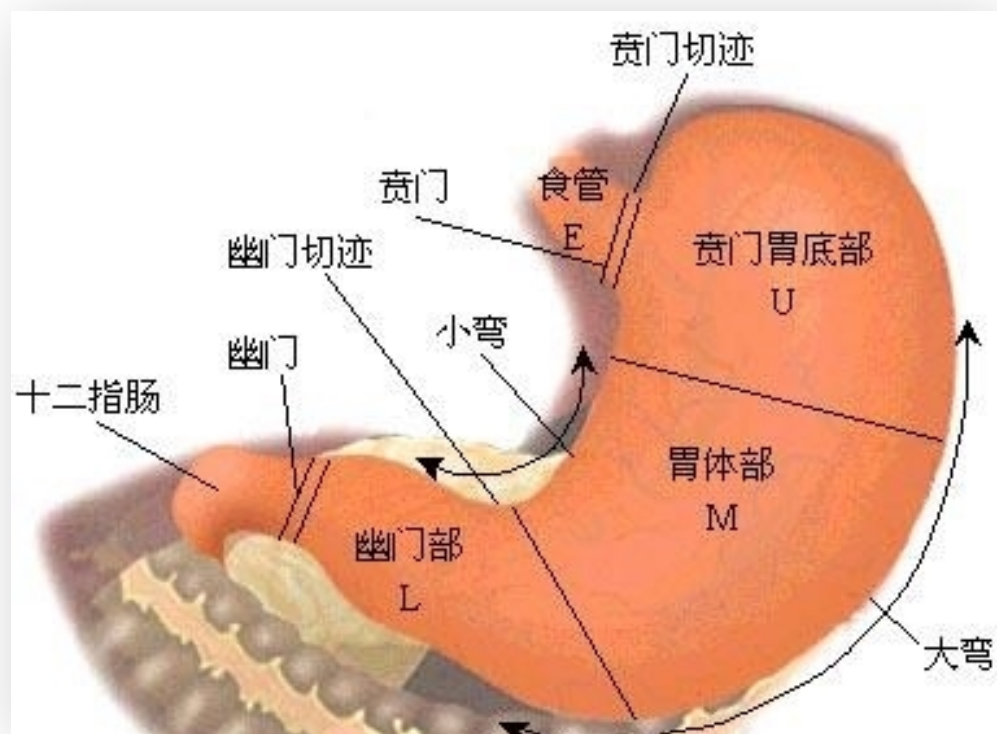
贲门:食管与胃交界处，在第11胸椎左侧，其近端为食管下端括约肌，位于膈食管裂孔下2-3cm，与第七肋软骨胸骨关节处于同一平面。

## 03

胃底:胃的最上部分，位于贲门至胃大弯水平连线之上。胃底上界为横膈，其外侧为脾，食道与胃底的左侧为His角

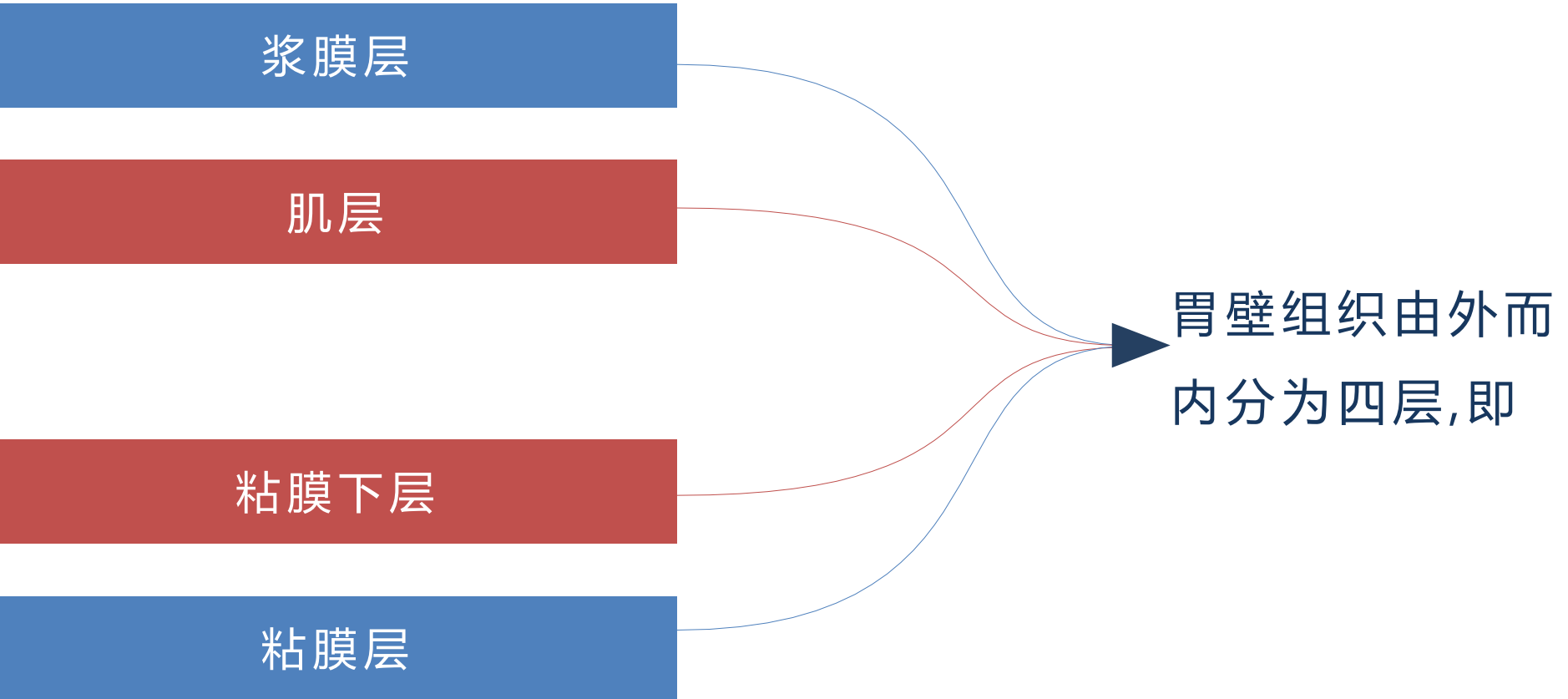
幽门:位于第一腰椎右侧，幽门括约肌连接胃窦和十二指肠。

胃窦:胃角切迹向右至幽门的的部分称为胃窦部，主要为G细胞。



胃体:胃底以下部分为胃体，其左界为胃大弯，右界为胃小弯；胃小弯垂直向下突然转向右，其交界处为胃角切迹，胃角切迹到对应的胃大弯连线为其下界。胃体所占面积最大，含大多数壁细胞

# 胃壁的结构



01

胃前壁左侧与左半肝邻近，右侧与膈邻近，其后壁隔网膜囊与胰腺、左肾上腺、左肾、脾、横结肠及其系膜相邻。胃的前后壁均有腹膜覆盖，腹膜自胃大、小弯移行到附近器官，即为韧带和网膜。

02

肝胃韧带与肝十二指肠韧带 肝胃韧带连接肝左叶下横沟和胃小弯，肝十二指肠韧带连接肝门与十二指肠，共同构成小网膜，为双层腹膜结构。肝十二指肠韧带中含胆总管，肝动脉和门静脉。

胃结肠韧带 连接胃和横结肠，向下延伸为大网膜，为四层腹膜结构。大网膜后层与横结肠系膜的上层相连，在横结肠肝区与脾区处，二者之间相连较松，容易解剖分离；而在中间，两者相连较紧，解剖胃结肠韧带时，注意避免伤及横结肠系膜中的结肠中动脉。





# 胃的毗邻与韧带



**胃脾韧带** 连接脾门与胃大弯左侧，内有胃短血管。

**胃膈韧带** 由胃大弯上部胃底连接膈肌，全胃切除术时，游离胃贲门及食道下段需切断此韧带。

**胃胰韧带** 胃窦部后壁连接胰头颈部的腹膜皱襞，此外，胃小弯贲门处至胰腺的腹膜皱襞，其内有胃左静脉。在门静脉高压时，血液可经胃左静脉至食道静脉、奇静脉流入上腔静脉，可发生食道胃底静脉曲张。

# 胃的动脉

01

胃左动脉

02

胃右动脉

03

胃网膜左动脉

04

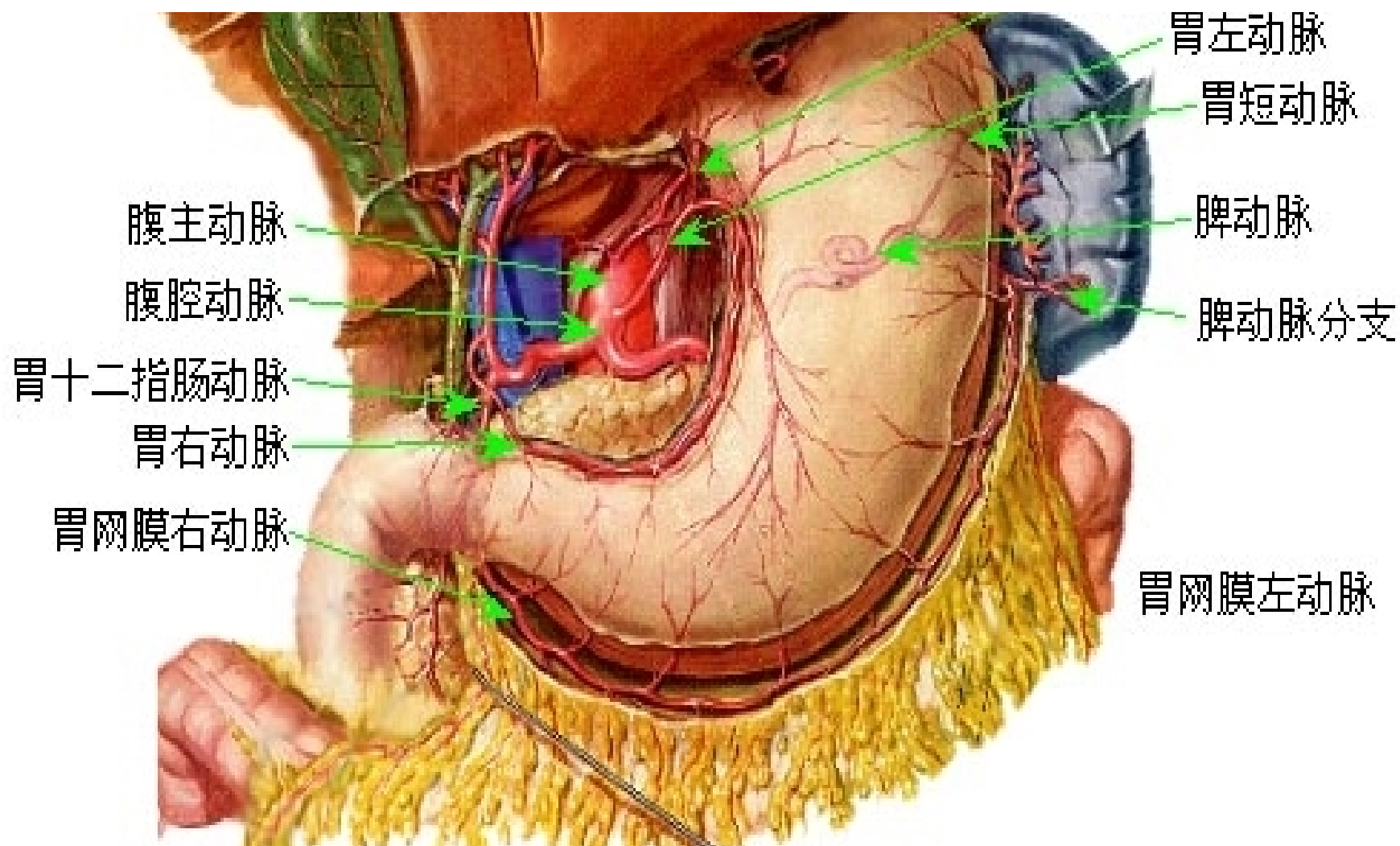
胃网膜右动脉

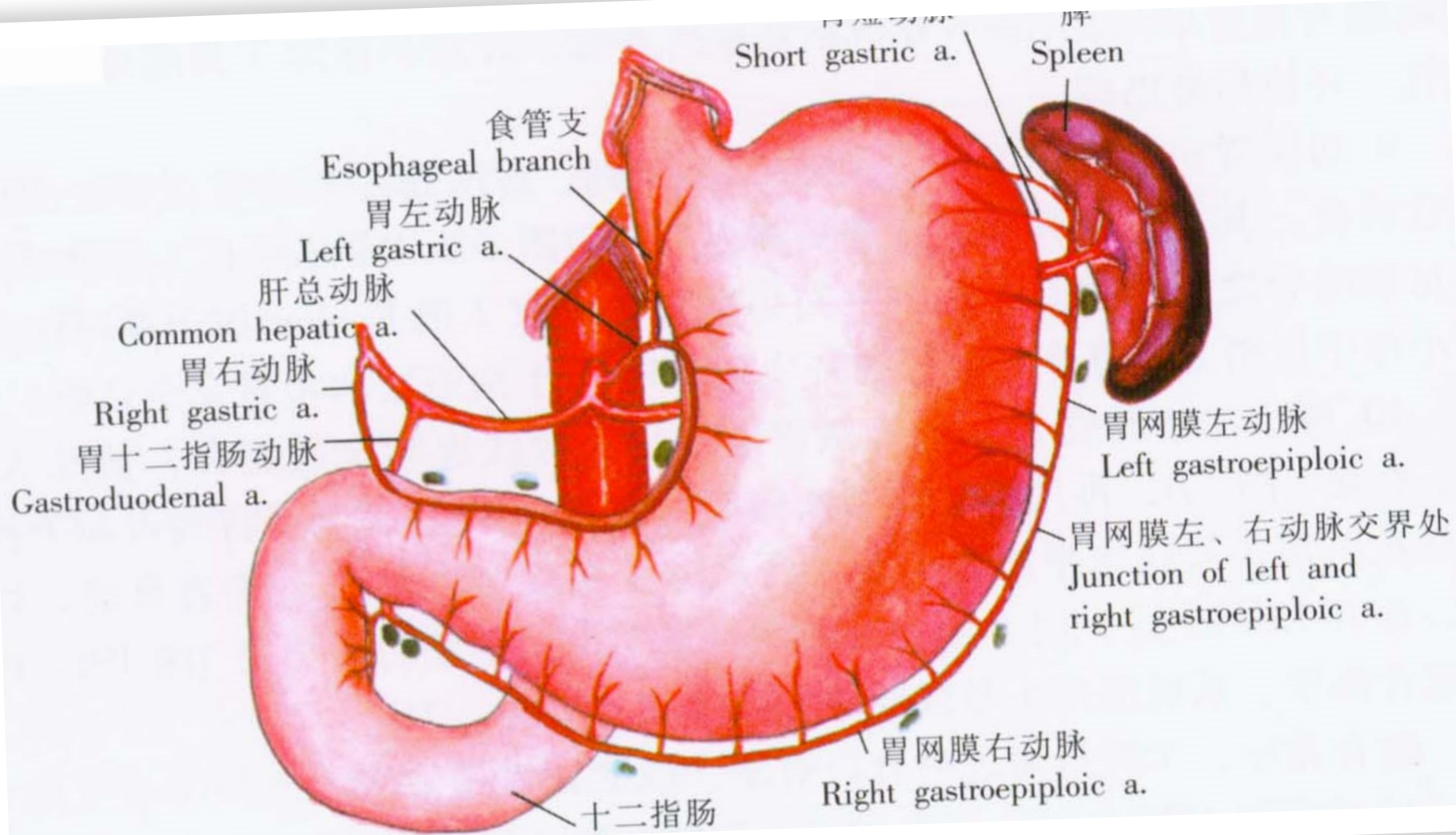
05

胃后动脉

06

胃短动脉





胃的静脉：胃的静脉与各同名动脉伴行，均汇入门静脉系统。远端脾肾静脉吻合术能有效地为胃食道静脉曲张减压，足以证明胃内广泛的静脉吻合网络

- 胃左静脉 即胃冠状静脉，汇入门静脉。
- 胃右静脉 途中收纳幽门前静脉，位于幽门与十二指肠交界处前面上行进入门静脉，幽门前静脉是辨认幽门的标志。
- 胃网膜左静脉 注入脾静脉。
- 胃网膜右静脉 注入肠系膜上静脉，也是有用的解剖标志。
- 胃短静脉 经胃脾韧带入脾静脉。
- 胃后静脉 经胃膈韧带，注入脾静脉。

以上内容仅为本文档的试下载部分，为可阅读页数的一半内容。如要下载或阅读全文，请访问：<https://d.book118.com/597200034045010006>