

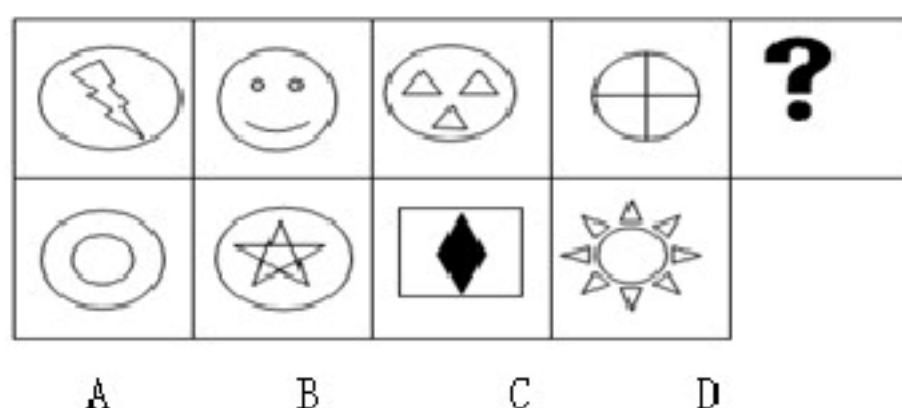
备考 2023 年江苏省徐州市公务员省考行政职业能力测验真题二卷(含答案)

学校:_____ 班级:_____ 姓名:_____ 考号:_____

一、图形推理(6 题)

1.

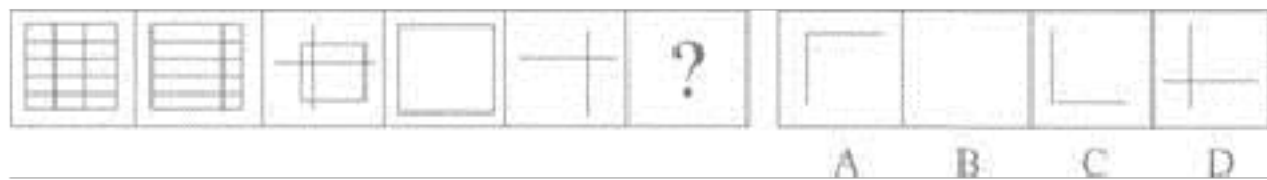
从所给的四个选项中，选择最合适的一个填入问号处，使之呈现一定的规律性
()



2.从所给的四个选项中，选择最合适的一个填入问号处，使之呈现一定的规律性。

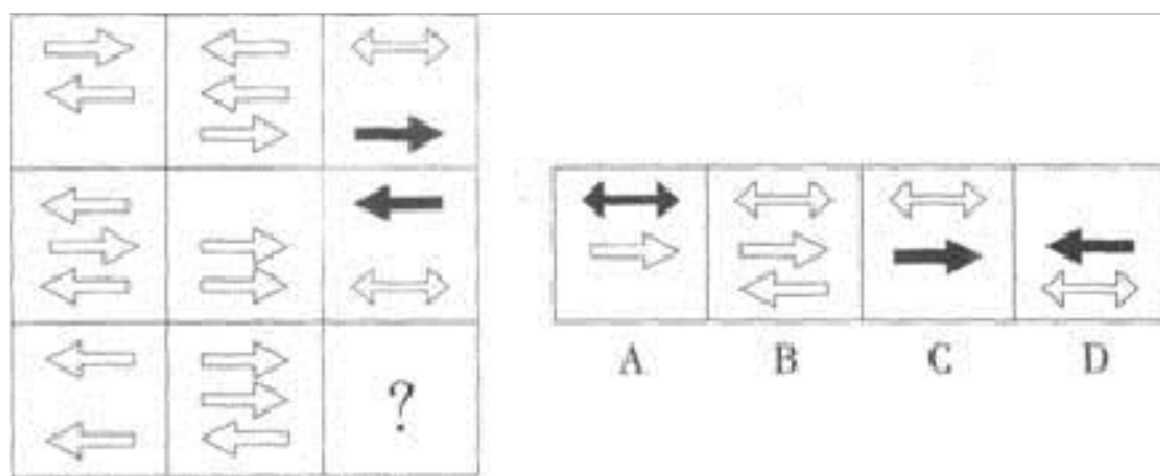


3. 请从所给的四个选项中, 选择最适合的一个填入问号处, 使之呈现一定的规律性。()

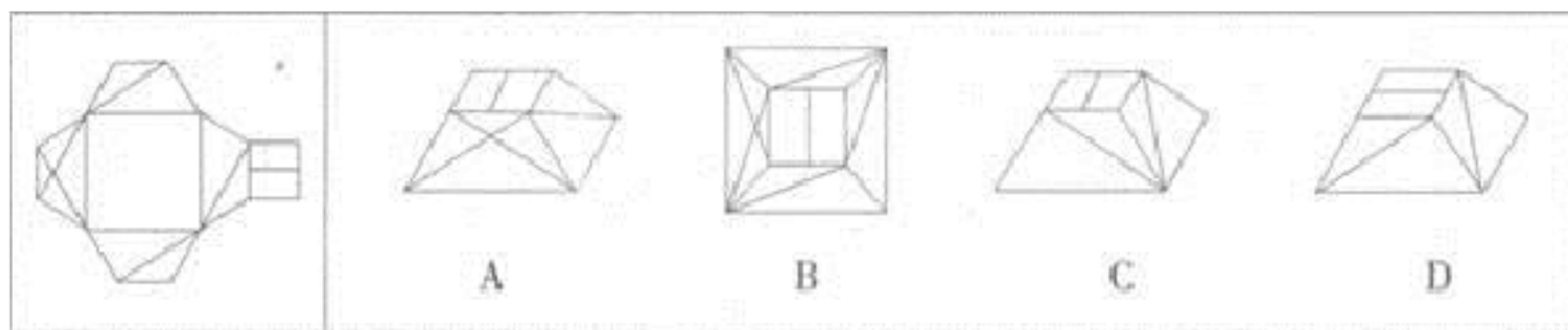


A. ①③④, ②⑤⑥ B. ①②⑤, ③④⑥ C. ①⑤⑥, ②③④ D. ①②⑥, ③④⑤

4. 从所给的四个选项中, 选择最合适的一个填入问号处, 使之呈现一定的规律性。()



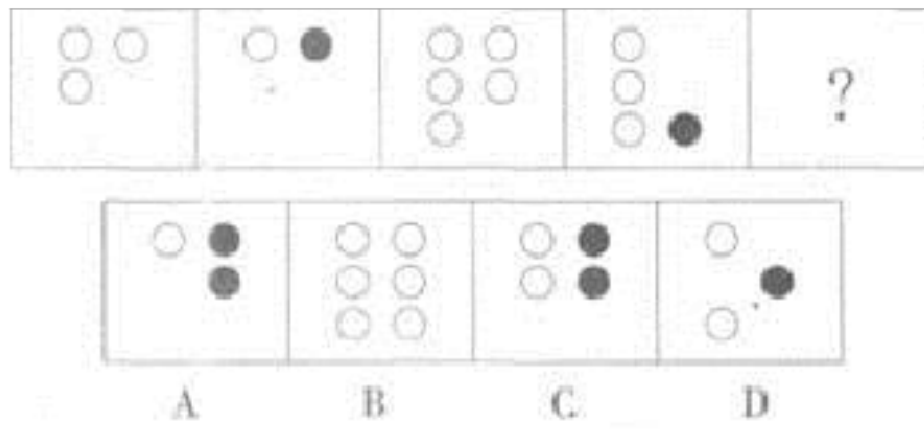
5. 左边给定的是纸盒的外表面, 下面哪一项能由它折叠而成?



A. ①②③, ④⑤⑥ B. ①②⑥, ③④⑤ C. ①③⑤, ②④⑥ D. ①④⑤, ②③⑥

6. 从所给的四个选项中, 选择最合适的一个填入问号处, 使之呈现一定

的规律性：



- A. ①②③, ④⑤⑥ B. ①③④, ②⑤⑥ C. ①④⑥, ②③⑤ D. ①③⑥, ②④⑤

二、定义判断(10 题)

7.

帕累托改进是指一种变化，在没有使任何人境况变坏的前提下，使得至少一个人变得更好。而帕累托最优的状态就是不可能再有更多的帕累托改进的余地：换句话说，就是在没有使任何人境况变坏的前提下，也不可能再使某些人的处境变好。

根据上述定义。下列属于帕累托改进的是：

A.为调控北京日益上涨的房价，北京市出台规定，要求没有住房的非京籍家庭在北京购房，须提供连续 5 年以上缴纳社会保险及个人所得税的证明

B.个税改革后，个税起征点从 2000 元提升到 3500 元，超额累进税率从 9 级变为 7 级，第 1 级税率由 5%修改为 3%。并扩大最高税率 45%的覆盖范围

C.放鞭炮是中国春节的传统习俗，但放鞭炮也带来种种后果，引发火灾，烧伤小孩子，扰人清梦，所以，不少城市出台了禁放鞭炮的政策

D.由于总有一小部分订了机票的旅客临时取消旅行计划，为了使航班上座率越高越好，航空公司采用超额售票术，若确实超载，则对不急于出发的旅客给予免费机票进行补偿

8.短板理论是指木桶的盛水量是由组成木桶的木板中最短的一块决定的，这块短板即为这个木桶盛水量的“限制因素”。

根据上述定义，下列不符合短板理论的是（ ）。

A.某单位员工工作积极性降低。单位遂任命一位新领导，提高了团队士气

B.某家长注重孩子的智力培养，忽视其心理健康。使得孩子因为心理问题而迷失自我

C.某企业注重对技术精英的培养，对一般员工的使用和开发不足，致使团队士气受挫

D.某酒业集团投入巨资做广告，一度成为酒业的新秀，但终因产能不足，导致企业破产

9.

决策民主化是指将民主机制引入决策过程，使决策方案经过充分的协商、论证后，再由决策机构集体审议作出决定的一种制度安排。

根据上述定义，下列事项没有体现决策民主化的一项是：

A.某村兴办水利，通过“一事一议”筹资筹劳

B.某市就地铁票价调整举行听证会

C.某企业在职工代表大会召开之前，分别向广大职工发出了为职代会总经理工作报告和厂长工作报告建言献策的倡议书

D.为防止突击购车甚至突击购车屯牌，某市紧急宣布实施“限牌令”

10.模仿，是指仿照一定榜样作出类似动作和行为的过程。消费模仿，是指当消费者对他人的消费行为认可并羡慕、向往时，便会产生仿效和重复他人行为的倾向，从而形成消费模仿。根据上述定义，下列属于消费模仿的是：

A.许多大学生响应国家号召。应征入伍

B.国内企业纷纷向国外企业学习先进的生产、管理、营销技术

C.看到买股票能发财，许多人加入了股民的行列

D.许多狂热的追星族在服装打扮和日常用品上都追求与所喜欢的明星相一致

11.大并列关系是指两个事物同属于一个属，并且把整个集合全部占满的情况，即在一个属下面的两种情况。根据上述定义，下列属于大并列关系的一项是()

A.直角三角形和非直角三角形 B.胖子和瘦子 C.正数和负数 D.紫花和红花

12.品行障碍是指儿童少年反复持久出现严重违反与其年龄相应的社会规范的行为，并以反复而持久的反社会性、攻击性或对立性品行模式为特征的障碍。品行障碍主要包括反社会性品行障碍、对立违抗性障碍。

根据以上定义，下列各项不属于品行障碍的是（ ）。

- A.上小学的小华隔三差五地找各种借口逃学，还经常殴打和恐吓比他年龄小的同学
- B.无业青年陆某为了玩网游经常偷偷地拿家里的钱，被发现后就去偷邻居的
- C.妈妈给上幼儿园的小雨买过很多宠物，可没过几天都被他打死了
- D.虽然老师多次叮嘱学生不要破坏公共财物，可是三年级的小强还是经常在风景区乱涂乱画

13. 地震迁移是指强震按一定的时间、空间规律相继发生的现象。地震迁移的时空尺度可大可小、可长可短。可以沿着一条断裂带在十几年的时间内完成一个迁移过程；也可在一个地震区内。以地震带为迁移单元，在几百年内完成一个迁移过程；此外还有地震沿纬度作更长距离的迁移。

根据上述定义。下列不属于地震迁移的是（ ）。

- A.祁连山地震带由东南向西北发生 1920 年海原 8.5 级地震、1927 年的古浪 8 级地震和 1932 年的昌马 7.5 级地震
- B.华北地震区 1484—1732 年强震主要发生在山西带上，而 1815-1976 年强震由西向东迁移到华北平原地震带上
- C.土耳其北安纳托利亚地震带在 1939—1967 年间，大于(含等于)7 级的地震自东经 400 开始以每年约 80 公里的速度向西迁移
- D.20 世纪所有 4 场特大地震都发生在一个很短的时期内：1952 年堪察加发生 9 级地震，1957 年阿拉斯加安德烈亚诺夫群岛发生 9.1 级地震，

1960 年智利发生 9.5 级地震，1964 年阿拉斯加威廉王子海峡发生 9.2 级地震

14. 契税是以所有权发生转移变动的不动产为征税对象，向产权承受人征收的一种财产税。应缴税范围包括土地使用权出售、赠与和交换，房屋买卖，房屋赠与，房屋交换等。

根据上述定义，下列不需要缴纳契税的是：

- A. 母亲退休后来京，李某将自己名下的另一套房屋给母亲居住
- B. 为了与小赵结婚，小王向父母和亲戚借钱购买了一套商品房
- C. 小刘外出打工，将自家土地的使用权有偿出让给同村的小张
- D. 为了答谢小明的救命之恩，老钱将名下的一套别墅赠与小明

15. 角色冲突：当一个人扮演一个角色或同时扮演几个不同的角色时，由于不能胜任，造成不适宜而发生的矛盾和冲突。

下列情形中不属于角色冲突的一项是（ ）。

- A. 一些大一新生入学后，面对新的生活环境很不适应
- B. 某公司一职员由于业绩出众，被公司提拔为销售经理，但是他感到力不从心
- C. 假期里，张某的妻子想让他陪她出去旅游，而他母亲想让他回家陪陪父母
- D. 在边远山区的一所小学里，某位老师既教数学，又教语文，但学生们的两门功课成绩都很好

16.

再社会化指的是正常的社会化中断或失败后重新开始的社会化过程。特点是全面、迅速地改变原有的思想、价值体系和生活方式，接受新的社会化内容。根据上述定义，以下哪项涉及再社会化？

- A.退休后的老王报名进了老年大学。开始系统学习书法
- B.移居中国的史密斯夫妇随着时间的推移，越来越喜欢中国文化了
- C.工作多年的王某考上了研究生，重新走进校园，他有种重回故里的感觉
- D.小刘因盗窃财物被送进了少管所，出来后他改过自新，自食其力

三、常识判断(10 题)

17.第 89 题 行政确认的主要特征有 ()。

- A. 采用颁发许可证、执照等形式
- B. 是要式行政行为
- C. 是羁束行政行为
- D. 其后果是财产所有权从相对方转归国家

18.我们对“市场经济体制”的认识，30 年来先后经历了四个阶段：“计划经济为主，市场调节为辅”阶段、“有计划的商品经济”阶段、“计划经济与市场调节相结合”阶段、“建立社会主义市场经济体制”阶段。这一认识过程表明 ()。

- ①每一时期的人们对客观事物的正确认识总是有局限的
- ②正确的认识中包含有错误，错误的认识里也有正确的成分

③人们对客观事物的认识总是不断地深化

④由于历史条件的限制，人们不可能获得真正正确的认识

A.①② B.①③ C.①②③④ D.②③

19.

极光是划过南北两极地区上空的耀眼的光象，在极地地区居住的爱斯基摩人曾经以为极光是鬼神引导死者灵魂上天堂的火炬，而事实上极光是（ ）。

A.格陵兰冰原反射的光

B.南北极的高层大气受到太阳风的轰击后会发出光芒

C.太阳光经过大气层的折射后形成的五彩光芒

D.是邻近南北极地区的城市灯光的幻象

20.第 96 题 随着现代科学技术的发展，尤其是现代生物基因工程的发展，人们将能创造出一些新的物质。这说明（ ）。

A.意识在一定条件下可以决定物质

B.意识虽不能决定物质，但在一定条件下可以产生新的物质

C.意识能反作用于物质，使物质的具体形态发生变化

D.人们改造自然必须以原有的自然物和它的属性为基础

21.

下列说法中正确的一项是()。

A.日光灯通过电流加热钨丝产生热量。继而产生光辐射来发光

B.数码相机利用电子传感器技术，与普通相机记录图像的原理基本相同

- C.等离子电视显示采用荧光粉显示屏幕，因而明亮度高于液晶电视
- D.激光打印机是把射到感光器的图像转印到打印板(或复印纸)上，其原理与复印机不同

22. 下列不能设定行政许可的是：

- A.省级人民政府规章 B.国务院部委规章 C.省级人大制定的地方性法规 D.行政法规

23.

除当事人另有约定外。保管合同的成立时间为（ ）

- A.当事人意思表示一致时 B.保管物交付时 C.保管人签字时 D.保管费交付时

24.在人类社会的发展史上，经历了三次科技革命，其标志为（ ）。

- A.蒸汽机的发明、纺织机的发明、电子计算机的发明
- B.蒸汽机的发明、电力的发明、电子计算机的发明
- C.蒸汽机的发明、电力的发明、电子计算机的发明和原子能的发明和使用
- D.蒸汽机的发明、纺织机的发明、原子能的发明和使用

25. 下列选项中属于可变更、可撤销合同的是：

- A.一方以欺诈、胁迫的手段订立的合同损害国家利益的
- B.恶意串通损害国家、集体或第三者利益的
- C.因重大误解订立的

D.损害社会公共利益的

26.下列犯罪中，应当认为在中国领域内犯罪的是（ ）。

- A . 甲乘坐外国轮船从中国港口出发，当行至公海时实施犯罪
- B . 乙乘坐外国轮船前往中国，在公海上失手致中国公民落水身亡
- C . 丙乘坐外国轮船前往中国，在公海上与同行的旅客斗殴致其重伤，该旅客进入中国医院后经抢救无效死亡
- D . 丁在其本国境内打猎，致正在该国旅游的中国公民死亡

四、数量关系(10 题)

27.0， 2， 6， 12， 20， ()。

- A . 28
- B . 26
- C . 32
- D . 30

28.幼儿园的老师们捧着 3 只纸箱，给大班的小朋友送来好吃的东西。大纸箱里有 74 个橘子，中等大小的纸箱里有 200 块蛋糕，小纸箱里有 120 根香蕉。平均分发完毕，每种食品都剩下些零头，纸箱里还有 2 个橘子、12 根香蕉和 20 块蛋糕。则大班里共有多少位小朋友？（ ）

- A . 18

B . 20

C . 30

D . 36

29.小王和小赵分别从甲、乙两地同时出发相向而行。相遇后继续前行，小王又经过1小时到达乙地，小赵又经过9小时到达甲地。那么，小王走完全程用了（ ）个小时。

A.4 B.3 C.9 D.12

30.一个正方形被4条平行于一组对边和5条平行于另一组对边的直线分割成30个小长方形（大小不一定相同），已知这些小长方形的周长和是33，那么原来正方形的面积是：

A.121/9 B.121/16 C.9/4 D.3/2

31.

某日小李发现日历有好几天没有翻，就一次翻了6张，这6天的日期加起来起数字是141，他翻的第一页是几号（ ）

A.18 B.21 C.23 D.24

32. 小明和小强从400米环形跑道的同一点出发，背向而行。当他们第一次相遇时，小明转身往回跑；再次相遇时，小强转身往回跑；以后的每次相遇分别是小明和小强两人交替调转方向。小明每秒跑3米，小强每秒跑5米，则在两人第30次相遇时，小明共跑了多少米？

A.11250 B.13550 C.10050 D.12220

以上内容仅为本文档的试下载部分，为可阅读页数的一半内容。如要下载或阅读全文，请访问：<https://d.book118.com/598027012010006024>