

# 子宫上皮内瘤变的护理 ppt课件



# 目录

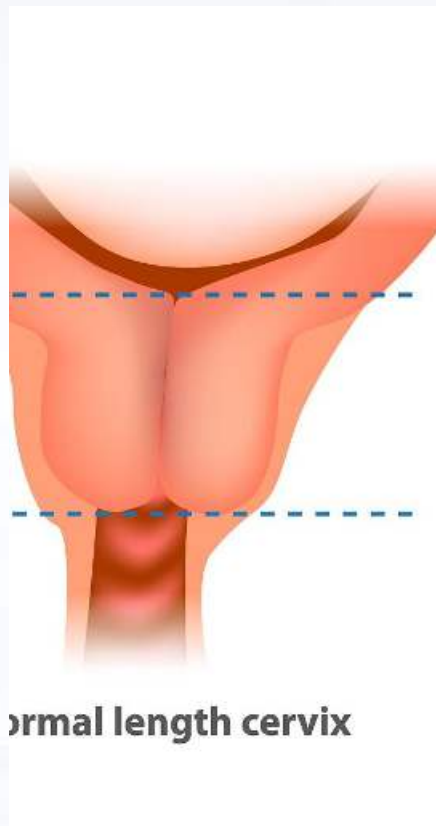
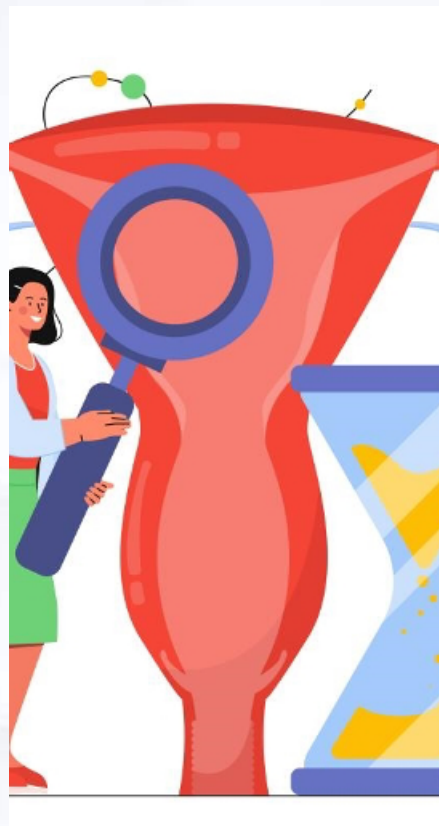
Contents

- 子宫上皮内瘤变概述
- 子宫上皮内瘤变的护理原则
- 子宫上皮内瘤变的预防与控制
- 子宫上皮内瘤变患者的康复与随访
- 子宫上皮内瘤变护理案例分享

01

## 子宫上皮内瘤变概述

# 定义与分类



## 定义

子宫上皮内瘤变（也称为子宫内膜上皮内瘤变）是一种非癌性的子宫内膜异常增生，通常发生在子宫内膜的上皮细胞内。



## 分类

根据病变的严重程度，子宫上皮内瘤变可分为三级，即轻度、中度和重度。



# 病因与发病机制

## 病因

子宫上皮内瘤变的病因尚不完全清楚，可能与内分泌失调、炎症刺激、遗传因素等多种因素有关。

## 发病机制

子宫上皮内瘤变的发病机制涉及多种分子和细胞生物学过程，包括细胞增殖、分化、凋亡和免疫应答等方面的异常。



# ●●●● 临床表现与诊断

## 临床表现

子宫上皮内瘤变通常无特异性症状，常见的表现包括不规则阴道出血、月经量过多、腹痛等。

---

## 诊断

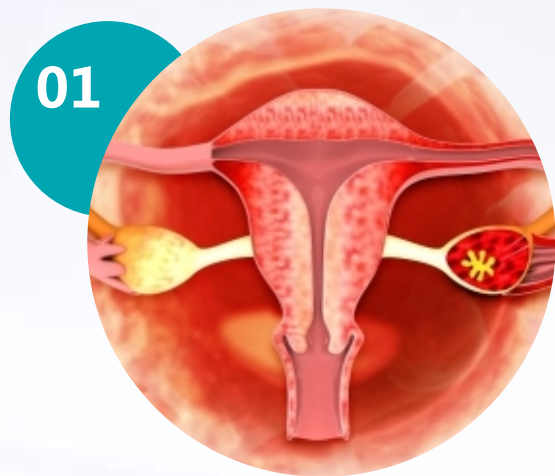
子宫上皮内瘤变的诊断依赖于病理组织学检查，通过子宫内膜活检或手术标本的病理学检查可以确诊。同时，医生会结合患者的症状、体征和相关检查结果进行综合评估。

---



02

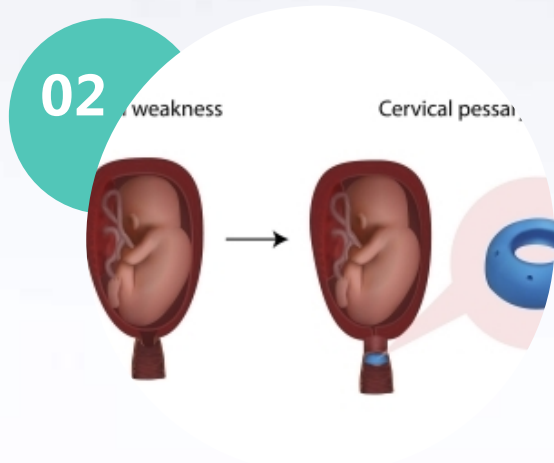
## 子宫上皮内瘤变的护理原则



### 建立信任关系



与患者建立良好的信任关系，提供心理支持，缓解焦虑和恐惧情绪。



### 健康教育



向患者及家属介绍子宫上皮内瘤变的相关知识，提高对疾病的认识，增强治疗信心。



### 应对方式指导



指导患者采用积极的应对方式，如放松训练、深呼吸等，以减轻焦虑和疼痛。





# 日常护理



## 休息与活动

根据病情和医生建议，合理安排患者的休息和活动时间，保持充足的体力。



## 观察病情变化

密切观察患者的病情变化，如出现异常症状，及时报告医生进行处理。



## 预防感染

保持患者个人卫生，预防感染，定期更换内衣裤和床上用品。



# 饮食护理

## 营养均衡

提供营养均衡的饮食，保证蛋白质、维生素和矿物质的摄入。



## 戒烟限酒

劝诫患者戒烟限酒，避免对病情产生不良影响。

## 控制脂肪摄入

减少高脂肪食物的摄入，避免过度肥胖，降低疾病风险。



## 疼痛评估

对患者进行疼痛评估，了解疼痛的性质、程度和持续时间。



## 药物治疗

根据疼痛程度，遵医嘱给予适当的药物治疗，如非处方止痛药或麻醉药。



## 物理治疗

采用物理治疗方法，如热敷、按摩等，缓解疼痛不适感。

03

## 子宫上皮内瘤变的预防与控制

以上内容仅为本文档的试下载部分，为可阅读页数的一半内容。如要下载或阅读全文，请访问：  
<https://d.book118.com/606201142040010111>