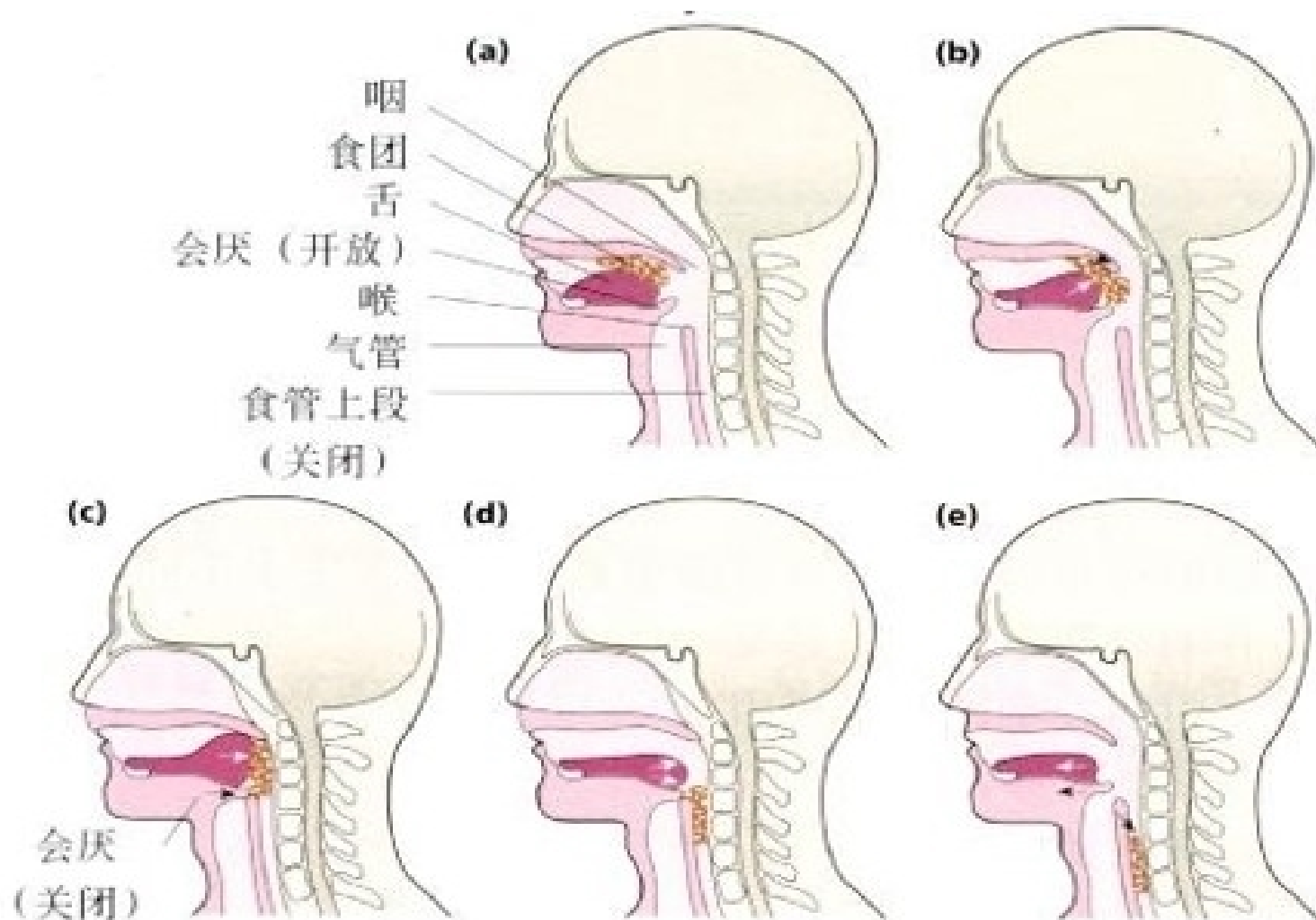


吞咽障碍医疗护理

正常吞咽过程





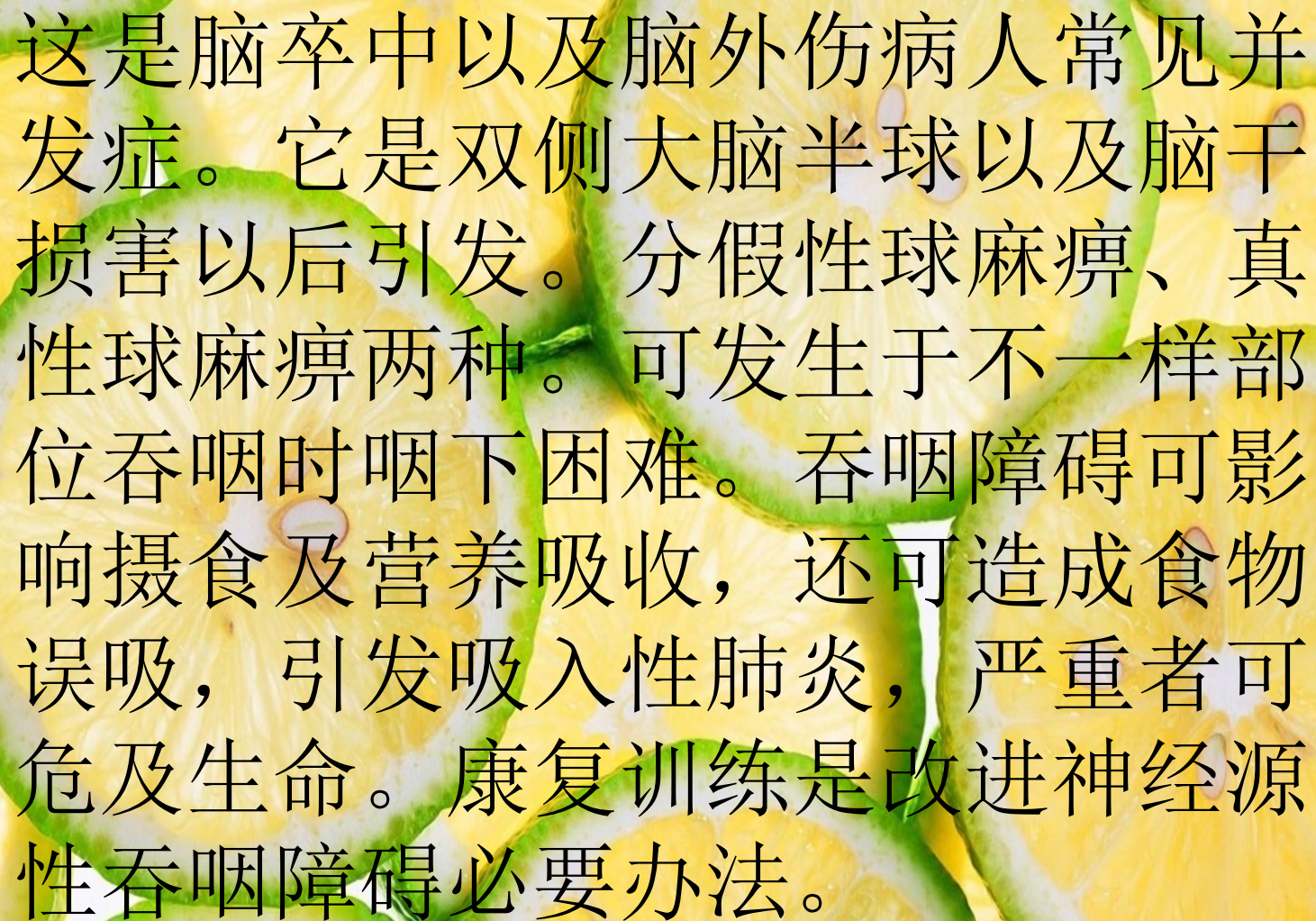
定义

吞咽障碍是因为下颌、双唇、舌、软腭、咽喉、食管括约肌、或食管功效受损，不能安全有效地把食物由口送到胃内取得足够营养和水分进食困难。

脑卒中为何

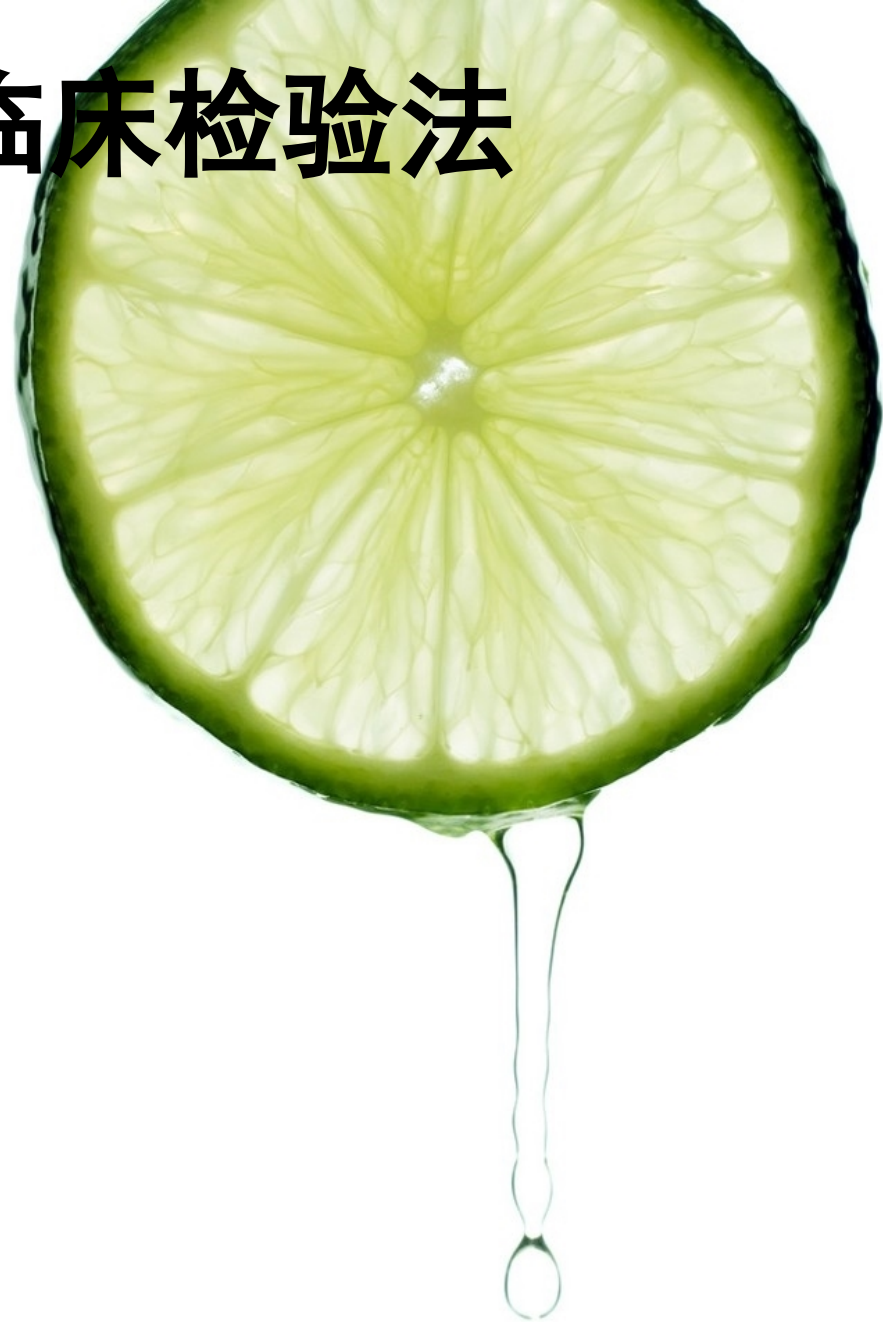
会引发
吞咽障碍呢





这是脑卒中以及脑外伤病人常见并发症。它是双侧大脑半球以及脑干损害以后引发。分假性球麻痹、真性球麻痹两种。可发生于不一样部位吞咽时咽下困难。吞咽障碍可影响摄食及营养吸收，还可造成食物误吸，引发吸入性肺炎，严重者可危及生命。康复训练是改进神经源性吞咽障碍必要办法。

吞咽障碍临床检验法



- 口腔功效评定
- 吞咽功效评定
- 重复唾液吞咽试验
- 饮水试验
- 摄食-吞咽过程评定

口腔功效评定

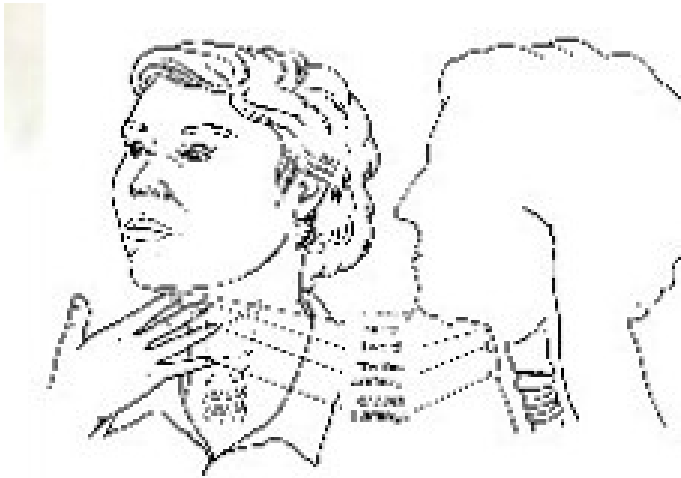
- 唇、舌、颌位置及运动
- 软腭、喉运动
- 言语
- 咳嗽反射



重复唾液吞咽试验

指标：观察喉部能否上升、下降
2CM

方法：食指—下颌窝
中指—舌骨
无名指—甲状软骨
小指—环状软骨



饮水试验



- 方法:

在5秒钟内将30ml水一次喝完

- 标准:

1级正常5 s之内完成,能顺利1次将水咽下

2级分2次以上,能不呛咳咽下

3级能1次咽下但有呛咳

4级分2次以上咽下但有呛咳

5级频繁呛咳不能全部咽下

NO:20091015155827059220

治疗方法

- 药品治疗

溴吡斯明

- 基础训练

口、颜面功效训练

- 电刺激治疗

可马上取得进食功效改进

- 扩张治疗

处理环咽肌功效障碍造成吞

咽困难

- 吞咽、摄食直接训练

改良姿势或食物物质以降低吞

咽困难

基础训练

- 发音训练
- 颊肌、喉部内收肌运动
- 舌肌、咀嚼肌按摩运动



以上内容仅为本文档的试下载部分，为可阅读页数的一半内容。如要下载或阅读全文，请访问：<https://d.book118.com/615220042100011242>